



# Compendio de información geográfica municipal 2010

La Paz

Baja California Sur



INSTITUTO NACIONAL  
DE ESTADÍSTICA Y GEOGRAFÍA

## Compendio de información geográfica municipal de los Estados Unidos Mexicanos La Paz, Baja California Sur clave geoestadística 03003

	Coordenadas y altitud	Colindancias	Otros datos
<b>Ubicación geográfica</b>	Entre los paralelos 23° 06' y 25° 07' de latitud norte; los meridianos 109° 41' y 111° 50' de longitud oeste; altitud entre 0 y 2 000 m.	Colinda al norte con el municipio de Comondú y el Golfo de California (Mar de Cortés); al este con el Golfo de California (Mar de Cortés) y el municipio de Los Cabos; al sur con el municipio de los Cabos y el Océano Pacífico; al oeste con el Océano Pacífico y el municipio de Comondú.	Ocupa el 20.76% de la superficie del estado. Cuenta con 1 464 localidades y población total 251 871 habitantes <a href="http://mapserver.inegi.org.mx/mgn2k/">http://mapserver.inegi.org.mx/mgn2k/</a> ; resultado del censo 2010.

	Provincia	Subprovincia	Sistemas de topoformas
<b>Fisiografía</b>	Península de Baja California (97.26%).	Llanos de la Magdalena (49.80%), Sierra de la Giganta (24.62%) y Del Cabo (22.84%).	Lomerío tendido con bajadas (26.90%), Sierra alta compleja con mesetas (22.75%), Sierra alta (11.99%), Llanura desértica con piso rocoso cementado (9.90%), Llanura aluvial (5.19%), Llanura aluvial con dunas (4.74%), Bajada típica (2.68%), Llanura aluvial con piso rocoso o cementado (2.14%), Lomerío escarpado con cañadas (1.93%), Sierra baja (2.96%), Sierra baja de laderas tendidas (1.44%), Meseta compleja (1.44%), Llanura aluvial costera inundable (1.18%), Llanura aluvial de piso rocoso cementado (0.48%), Sierra alta de cumbres tendidas (0.45%), Bajada típica con lomeríos (0.41%), Bajada con Lomerío (0.36%), Valle abierto (0.20%) y Playa o barra (0.12%).

*Nota: el porcentaje faltante corresponde a NA con (2.74%).*

	Rango de temperatura	Rango de precipitación	Clima
<b>Clima</b>	14 – 26°C.	0 - 800 mm.	Muy secos semicalidos (82.07%), secos semicálidos (9.82%), semisecos muy calidos y calidos (6.39%), templado subhúmedo con lluvia en verano de menor humedad (1.21%), templado subhúmedo con lluvia en verano de humedad media (0.38%) y secos semifríos (0.13%).

	Periodo	Roca	Sitios de interés
<b>Geología</b>	Neógeno (48.93%), Cuaternario (28.58%), Cretácico (12.64%), No definido (4.65%), Paleógeno (1.59%), Plioceno-Cuaternario (0.24%) y Terciario (0.19%).	Sedimentaria: arenisca-conglomerado (14.59%), arenisca (13.74%), conglomerado (9.88%), caliza-lutita-arenisca (5.86%), limolita-arenisca (1.59%), silcreta (0.07%). Suelo: aluvial (12.99%), eólico (3.78%), lacustre (0.38%), litoral (0.18%). Ígnea extrusiva: volcanoclástico (8.82%), arenisca-toba ácida (3.69%), toba ácida (2.18%), brecha volcánica intermedia (0.66%), toba intermedia-brecha volcánica intermedia (0.51%), basalto (0.36%), riolita (0.05%), andesita (0.04%). Ígnea intrusiva: granodiorita-tonalita (5.68%), granito (5.13%), gabro (0.89%), granodiorita (1.10%), pórfido dacítico (0.03%). Metamórfica: metasedimentaria (1.80%), gneis (1.64%) y complejo metamórfico (1.14%), Esquisto (0.04%).	Banco de material: agregados y mampostería Minas: fosforita y halita.

*Nota: el porcentaje faltante corresponde a Zona Urbana con (0.44%) y Cuerpos de Agua con (2.74%).*

	Suelo dominante
<b>Edafología</b>	Regosol (39.99%), Leptosol (29.71%), Calcisol (14.61%), Fluvisol (7.00%), Arenosol (2.12%), Solonchak (1.74%), Vertisol (1.03%), Cambisol (0.32%), Phaeozem (0.21%).

*Nota: el porcentaje faltante corresponde a Zona Urbana con (0.44%), Cuerpos de Agua con (2.74%) y NA con (0.09%).*

	Región hidrológica	Cuenca	Subcuenca	Corrientes de agua	Cuerpos de agua
<b>Hidrografía</b>	Baja California Suroeste (Magdalena) (67.96%) y Baja California Sureste (La Paz) (29.30%).	A. Caracol-A. Candelaria (50.64%), La Paz-Cabo San Lucas (22.01%), A. Venancio-A. Salado (17.32%) y Loreto-Bahía La Paz (7.29%)	A. Caracol (17.80%), A. Salado (13.85%), A. Datilar (13.74%), A. El Carrizal (13.04%), Las Palmas (12.47%), Bahía La Paz (7.06%), A. Guadalupe (4.44%), La Paz (4.16%), A. Santa Inés (4.13%), R. Magdalena (2.86%), R. San Jacinto (1.37%), A. Candelaria (0.90%), A. Soledad (0.61%),	Intermitentes: Agua Amarga, Agua Blanca, Agua Caliente, Agua De Vázquez, Agua De Vazquez, Agua Dulce, Agua Escondida, Agua Fría, Alambre, Ángel De La Guarda, Batequi, Batequi, Bebelama, Boca Del Alamo, Buena Vista, Buenos Aires, Cachimba, Cañón De Los Reyes, Cañada Uña De Gato, A. Colorado, Copagui, A. De Boche, A. De Chayola, A. De La Ballena, A. De La Muela, A. De Raizuda, A. De San Miguel, A. De Santo Domingo, A. De Tescalama, A. De Yepiz, A. Del Aguaje, A. Del Aguaje Blanco, A. Del Canelo, A. Del Columpio, A. Del Gaspareño,	Alacrán, Balandra, General Agustín Olachea Avilés (Santa Inés), L. La Bocana y L. La Laguna. (2.74%).

			A. Santiago (0.58%) e Isla Santa Cruz (0.23%), San José (0.02%).	El Aguajito, El Aguajón, El Alamito, El Arroyito, El Aura, El Bule, El Cajoncito, El Camarón, El Canelo, El Caporal, El Caracol, El Carrizal, El Carrizalito, El Cedro, El Cenizo, El Colorado, El Conejo, El Corralito, El Coyote, El Cuarenta y Cuatro, El Cuero, El Cuervo, El Chivato, El Choyal, El Datilar, El Datilón, El Diablo, El Fandango, entre otras.
--	--	--	--	--

*Nota: el porcentaje faltante corresponde a Cuerpos de Agua con (2.74%).*

Uso del suelo y vegetación	Uso del suelo	Vegetación
	Agricultura (1.25%), acuícola (0.01%), zonas urbanas (0.44%).	Matorral (78.52%), selva (13.71%), bosque (1.59%), pastizal (0.49%), vegetación de galerías (0.31%), Manglar (0.25%), mezquital (0.22%), y vegetación de dunas costeras (0.20%).

*Nota: el porcentaje faltante corresponde a Cuerpos de Agua con (2.74%) y NA con (0.27).*

Uso potencial de la tierra	Agrícola	Pecuario
	No apta para la agricultura (47.88%). Para la agricultura mecanizada continua (46.08%). Para la agricultura con tracción animal continua (2.77%). Para la agricultura manual estacional (0.09%).	Para el establecimiento de praderas cultivadas (46.08%). No apta para el aprovechamiento pecuario (31.73%). Para el aprovechamiento de la vegetación natural únicamente por el ganado caprino (13.44%). Para el aprovechamiento de la vegetación natural diferente del pastizal (5.57%).

*Nota: el porcentaje faltante corresponde a Zona Urbana con (0.44%) y Cuerpos de Agua con (2.74%).*

<b>Zona urbana</b>	Las zonas urbanas están creciendo sobre suelos y rocas Sedimentarias del Cuaternario y Neógeno, en llanura aluvial y lomerío tendido con bajadas; sobre áreas donde originalmente había suelos denominados Leptosol, Fluvisol y Regosol; tienen clima muy seco muy cálido y cálido y muy seco semicálido y están creciendo sobre terrenos previamente ocupados por matorrales, agricultura.
--------------------	---

<b>Zonas arqueológicas y monumentos históricos</b>	Palacio Municipal, primer palacio de gobierno (actualmente museo y biblioteca); Unidad Cultural "Jesús Castro Agúndez"; Iglesia de San Antonio de Padua, construida en San Antonio; la Catedral de Nuestra Señora de La Paz, misión fundada en 1720; Misión de Santa Rosa de las Palmas Todos Santos, construida en 1735.
--	---

*Fuente: [www.inafed.gob.mx/wb2/ELOCAL/ELOC\\_Enciclopedia](http://www.inafed.gob.mx/wb2/ELOCAL/ELOC_Enciclopedia)*

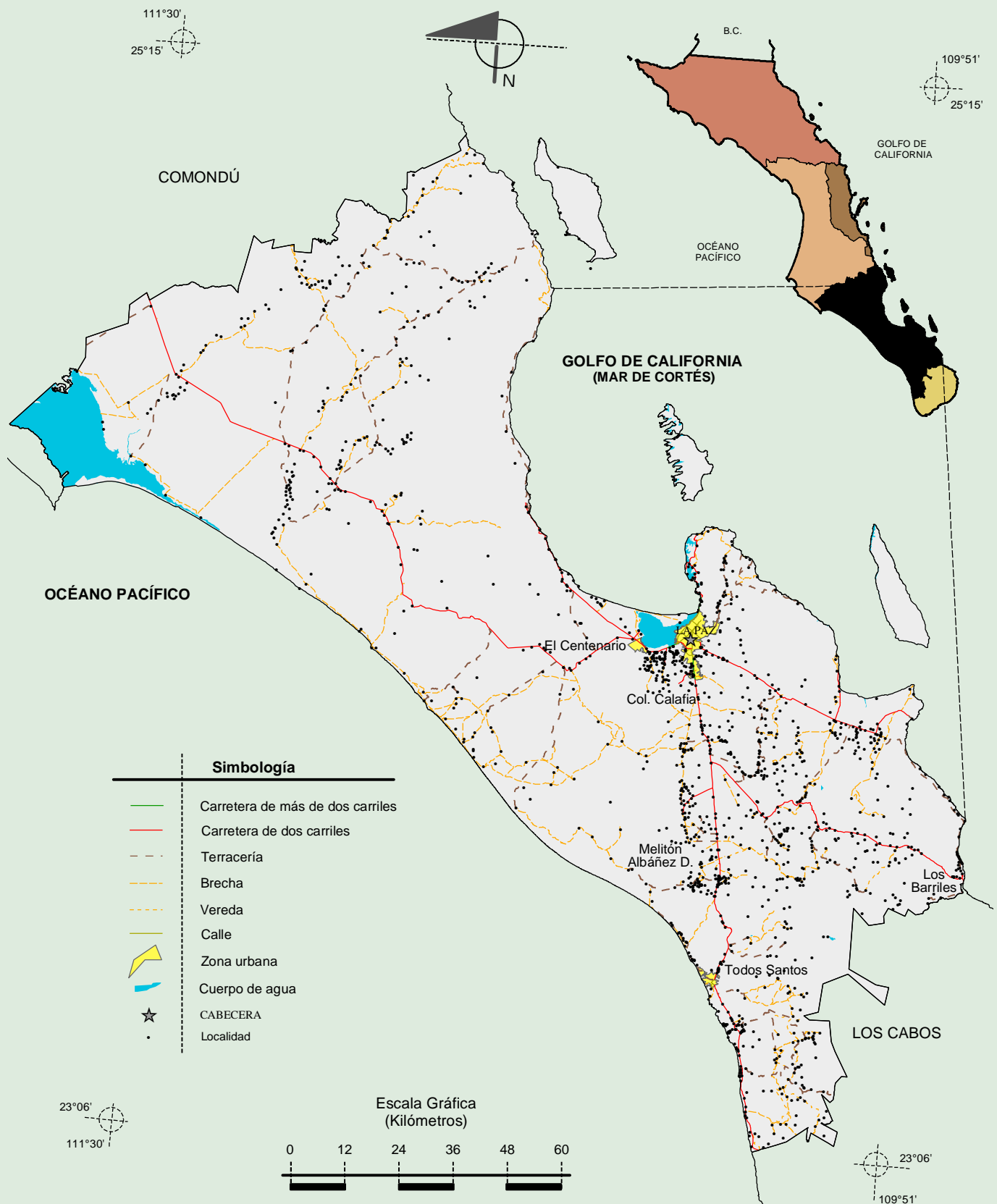
Hablantes de lengua indígena	Dialecto	Número de personas
	Lenguas mixtecas, Náhuatl, Lenguas zapotecas, Popoluca, Purépecha, No especificado.	2133.

*Fuente: INEGI. Baja California Sur. II Censo de Población y Vivienda, 2005. Tabulados básicos*

	Artesanías	Gastronomía	Música
<p><b>Cultura popular</b></p>	<p>En la comunidad del Triunfo se aprovecha la palma para tejer sombreros, bolsas, cajas, abanicos y floreros. En San Pedro de La Presa se elaboran cuchillos, espuelas, machetes, dagas y cintos. Otros materiales que también se trabajan son la concha, el cuerno de vaca, carey y vaqueta; por último, se trabaja en forma mínima la alfarería, así como la talabartería. Actualmente algunos artesanos reciclan el material de autos viejos que utilizan para realizar cuchillos de gran belleza y calidad.</p>	<p>Guayabate, mangate, pitahayate, panocha de gajo y el piloncillo. Licor de damiana.</p>	<p>Se conocen algunas melodías de origen regional como son: "Costa azul", "Paraíso oculto", "Tierra Guaycura", "Puerto de Ilusión" y el "Vals sobre las nubes".</p>

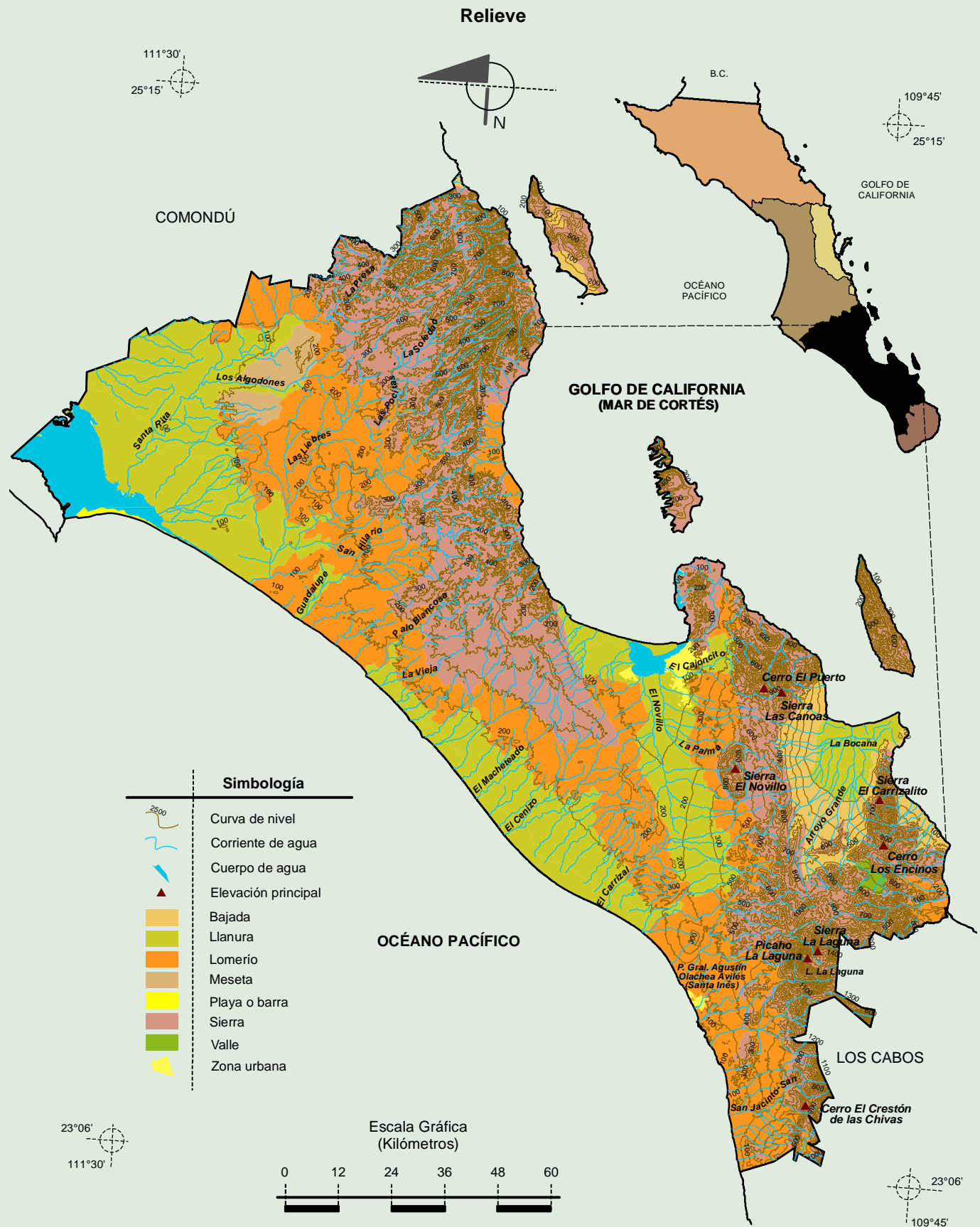
Fuente: [www.inafed.gob.mx/wb2/ELOCAL/ELOC](http://www.inafed.gob.mx/wb2/ELOCAL/ELOC) Enciclopedia

Localidades e Infraestructura para el Transporte



Fuente: INEGI. Marco Geoestadístico 2010, versión 4.3.  
 INEGI. Información Topográfica Digital Escala 1:250 000 serie II y serie III.

**Compendio de información geográfica municipal de los Estados Unidos Mexicanos  
La Paz, Baja California Sur**



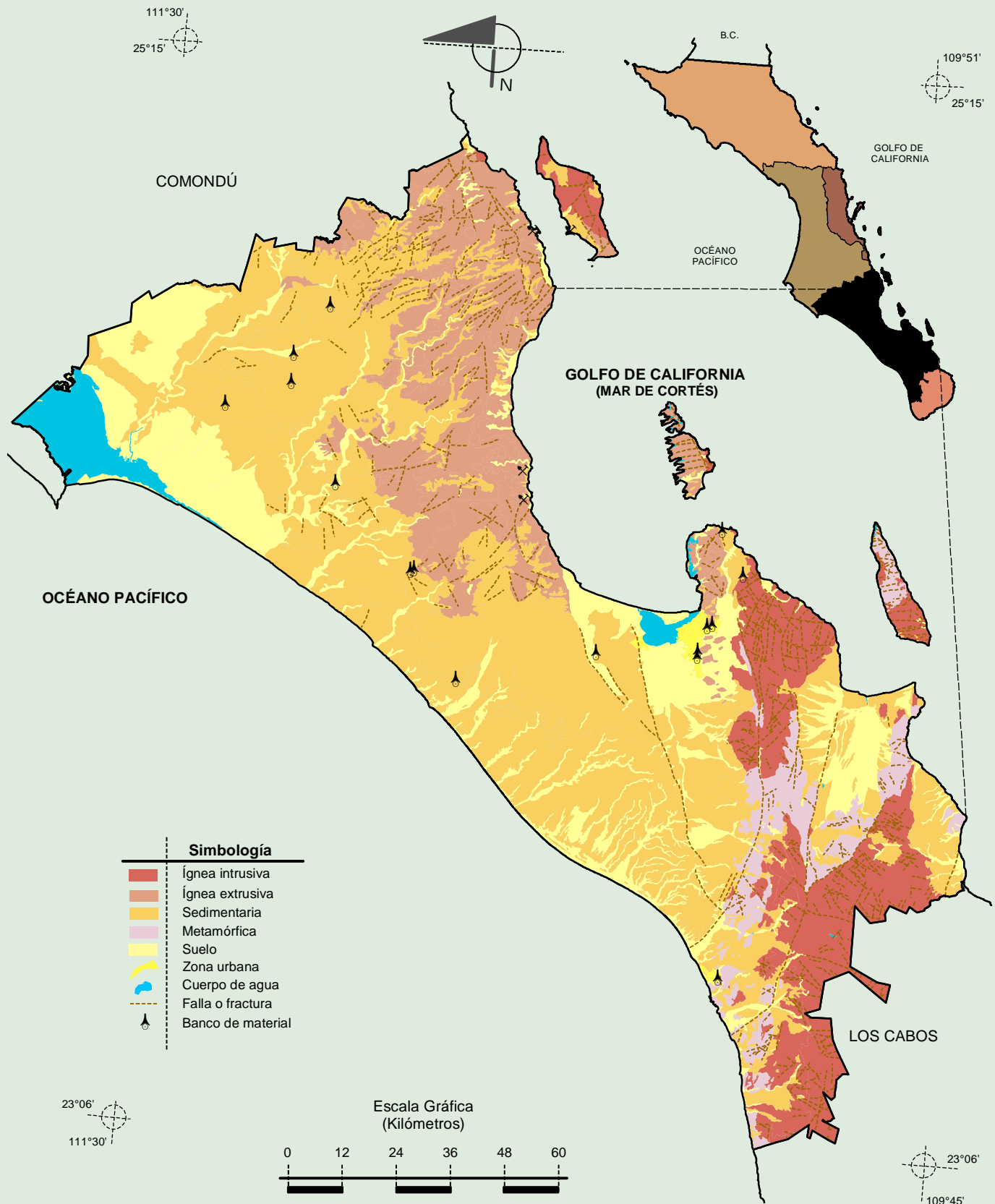
Fuente: INEGI. *Marco Geoestadístico 2010, versión 4.3.*  
 INEGI. Información Topográfica Digital Escala 1:250 000 serie II y serie III.  
 INEGI. Continuo Nacional del Conjunto de Datos Geográficos de la Carta Fisiográfica 1:1 000 000, serie I.  
 INEGI-CONAGUA. 2007. Mapa de la Red Hidrográfica Digital de México escala 1:250 000. México.





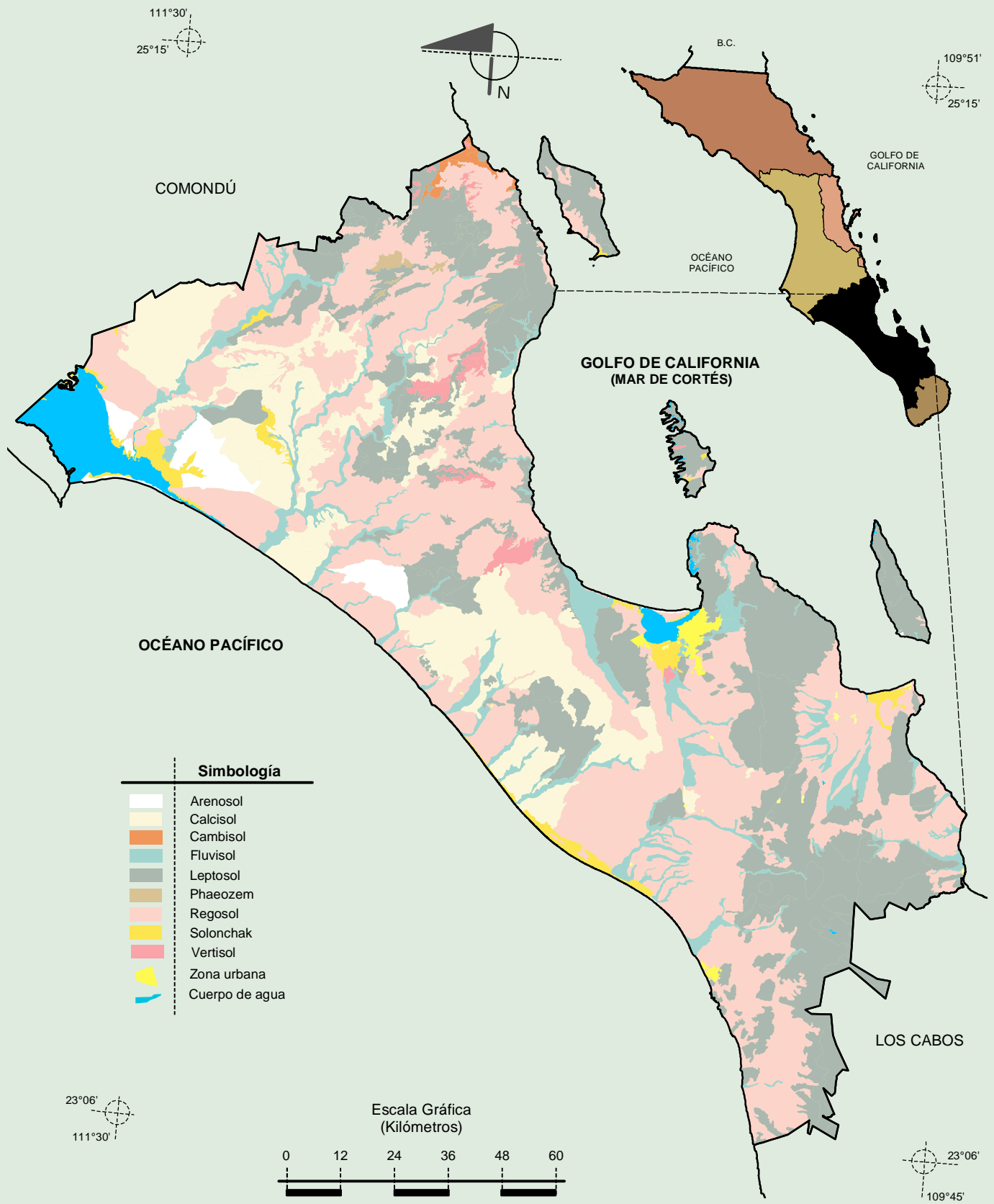
**Compendio de información geográfica municipal de los Estados Unidos Mexicanos  
La Paz, Baja California Sur**

**Geología  
(clase de roca)**



Fuente: INEGI. *Marco Geoestadístico 2010, versión 4.3.*  
 INEGI. Continuo Nacional del Conjunto de Datos Geográficos de la Carta Geológica 1:250 000, serie I.  
 INEGI. Información Topográfica Digital Escala 1:250 000 serie III.

Suelos Dominantes

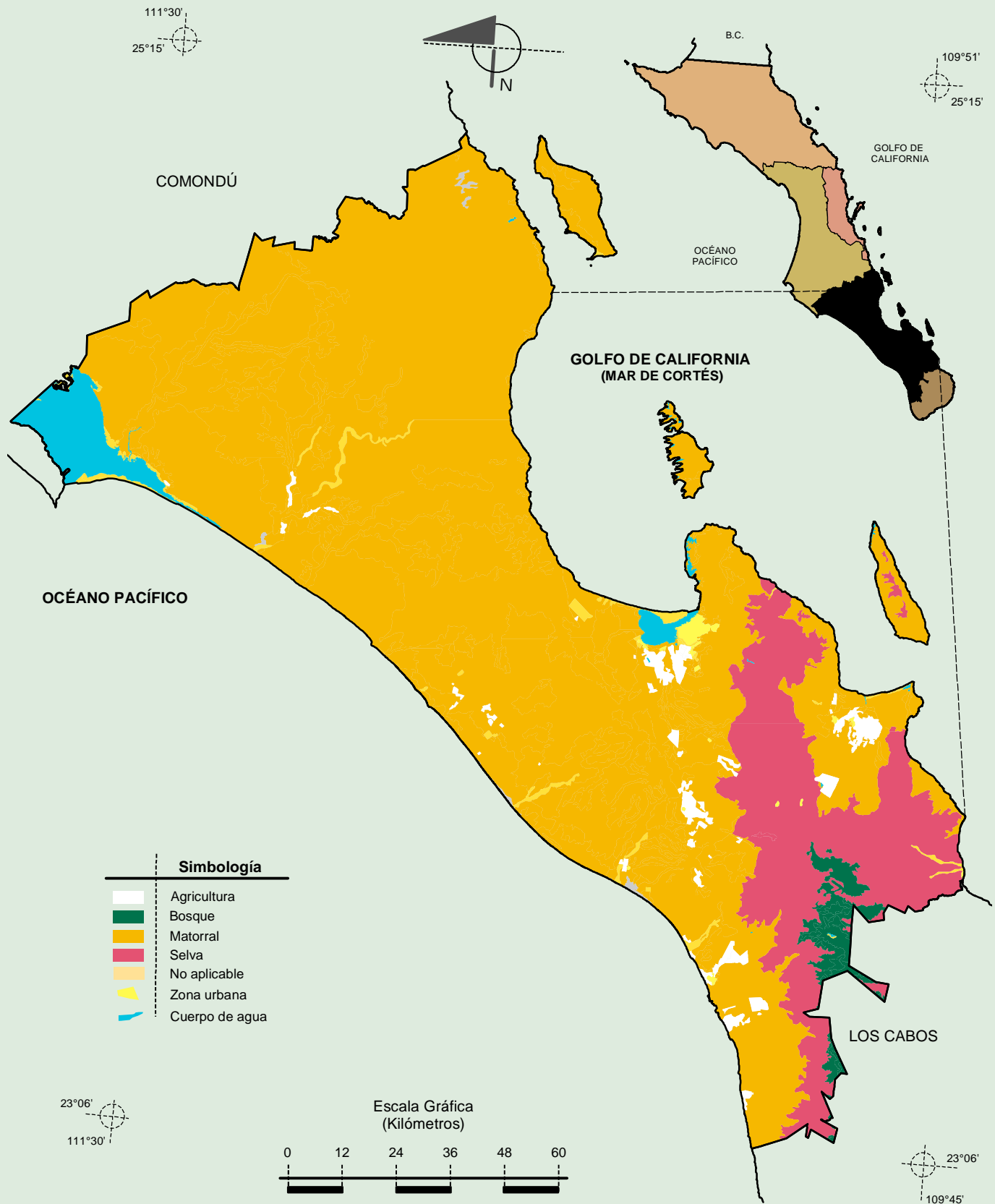


Fuente: INEGI. Marco Geoestadístico Municipal 2010, versión 4.3.

INEGI. Conjunto de Datos Vectorial Edafológico, Escala 1:250 000, Serie II (Continuo Nacional).

INEGI. Información Topográfica Digital Escala 1:250 000, serie III.

Uso del Suelo y Vegetación



Fuente: INEGI. Marco Geoestadístico 2010, versión 4.3.  
 INEGI. Conjunto de Datos Vectoriales de Uso del Suelo y Vegetación Serie III Escala 1:250 000.  
 INEGI. Información Topográfica Digital Escala 1:250 000 serie III.