



# Compendio de información geográfica municipal 2010

Mapastepec

Chiapas



INSTITUTO NACIONAL  
DE ESTADÍSTICA Y GEOGRAFÍA

## Compendio de información geográfica municipal de los Estados Unidos Mexicanos Mapastepec, Chiapas clave geoestadística 07051

Ubicación geográfica	Coordenadas y altitud	Colindancias	Otros datos
	Entre los paralelos 15°13' y 15°41' de latitud norte; los meridianos 92°39' y 93°08' de longitud oeste; altitud entre 0 y 2 800 m.	Colinda al norte con los municipios de Pijijiapan, La Concordia, Ángel Albino Corzo y Montecristo de Guerrero; al este con los municipios de Montecristo de Guerrero, Ángel Albino Corzo, Siltepec, Acacoyagua y Acapetahua; al sur con el municipio de Acapetahua y el Océano Pacífico; al oeste con el Océano Pacífico y el municipio de Pijijiapan.	Ocupa el 1.67% de la superficie del estado. Cuenta con 467 localidades y una población total de 43 913 habitantes <a href="http://mapserver.inegi.org.mx/mgn2k/">http://mapserver.inegi.org.mx/mgn2k/</a> ; resultado del censo 2010.

Fisiografía	Provincia	Subprovincia	Sistemas de topoformas
	Cordillera Centroamericana (100%)	Llanura Costera de Chiapas y Guatemala Discontinuidad (53.46%) y Sierras del Sur de Chiapas (46.54%)	Llanura costera (47.17%), Sierra alta de laderas escarpadas (46.53%) y Llanura costera inundable y salina (6.19%)

*Nota: el porcentaje faltante corresponde a No aplicable con (0.11%)*

Clima	Rango de temperatura	Rango de precipitación	Clima
	14 – 30°C	1 500 – 4 000 mm	Cálido húmedo con abundantes lluvias en verano (48.53%), cálido subhúmedo con lluvias en verano (28.60%), semicálido húmedo con abundantes lluvias en verano (12.52%) y templado húmedo con abundantes lluvias en verano (10.35%)

Geología	Periodo	Roca	Sitios de interés
	Cuaternario (51.24%), No aplicable (47.23%), No determinado (0.30%) y Terciario (0.04%)	Ignea intrusiva: Granito (47.23%) y granodiorita (0.04%) Sedimentaria: Conglomerado (1.29%) y caliza-arenisca (0.30%) Suelo: Aluvial (42.59%), litoral (4.07%), lacustre (2.01%) y palustre (1.28%)	Zona geotérmica.

*Nota: el porcentaje faltante corresponde a Zona Urbana con (0.74%) y Cuerpos de Agua con (0.45%)*

<b>Edafología</b>	Suelo dominante
	Cambisol (36.27%), Regosol (21.96%), Leptosol (20.41%), Solonchak (5.55%), Gleysol (5.39%), Fluvisol (4.44%), Luvisol (3.13%) y Arenosol (1.66%)

*Nota: el porcentaje faltante corresponde a Zona Urbana con (0.74%) y Cuerpos de Agua con (0.45%)*

	Región hidrológica	Cuenca	Subcuenca	Corrientes de agua	Cuerpos de agua
<b>Hidrografía</b>	Costa de Chiapas (96.21%) y Grijalva – Usumacinta (3.79%)	R. Huixtla y Otros (85.25%), R. Pijijiapan y Otros (10.96%) y R. Grijalva – La Concordia (3.79%)	R. Sesecapa (42.73%), R. Novillero (35.27%), R. Margaritas y Coapa (10.96%), R. Cacaluta (5.88%), R. Yahuyita (3.55%), L. del Viejo y Tembladeras (1.37%), R. Grande o Salinas (0.20%) y R. La Concordia (0.04%)	<b>Perennes:</b> San Nicolás, Novillero, Las Flores, El Payacal, Las Arenas, Cacaluta y Bobos. <b>Intermitentes:</b> Tilapilla, Ulapa, San Juan y Sesecapa.	Perennes (0.45%): Laguna Chantuto, Laguna Castaño y Estero Buenavista.

<b>Uso del suelo y vegetación</b>	Uso del suelo	Vegetación
	Pastizal cultivado (45.64%), agricultura (3.82%) y zona urbana (0.74%)	Selva (27.62%), bosque (14.66%), manglar (4.47%), pastizal inducido (1.54%), tular (0.99%) y área sin vegetación (0.08%)

*Nota: el porcentaje faltante corresponde a Cuerpos de Agua con (0.44%)*

<b>Uso potencial de la tierra</b>	Agrícola	Pecuario
	Para la agricultura mecanizada continua (47.03%) Para la agricultura de tracción animal continua (5.00%) Para la agricultura manual continua (12.55%) No aptas para la agricultura (35.42%)	Para el establecimiento de praderas cultivadas con maquinaria agrícola (47.02%) Para el establecimiento de praderas cultivadas con tracción animal (5.00%) Para el aprovechamiento de la vegetación de pastizal (2.50%) Para el aprovechamiento de la vegetación natural diferente del pastizal (10.06%) Para el aprovechamiento de la vegetación natural únicamente por el ganado caprino (4.33%) No aptas para uso pecuario (31.09%)

<b>Zona urbana</b>	La zona urbana está creciendo sobre suelo del Cuaternario y roca Ígnea intrusiva, en llanura costera; sobre áreas donde originalmente había suelos denominados Cambisol, Regosol y Fluvisol; tiene clima cálido húmedo con abundantes lluvias en verano, y está creciendo sobre terreno previamente ocupado por pastizal cultivado.
--------------------	---

<b>Zonas arqueológicas y monumentos históricos</b>	No disponible
--	---------------

Fuente: [www.inafed.gob.mx/wb2/ELOCAL/ELOC](http://www.inafed.gob.mx/wb2/ELOCAL/ELOC) Enciclopedia

<b>Hablantes de lengua indígena</b>	Dialecto	Número de personas
	Lenguas Zapotecas, Tzotzil, Mame, Tzeltal, Náhuatl, Otomí, Maya, Chol y No especificado.	129

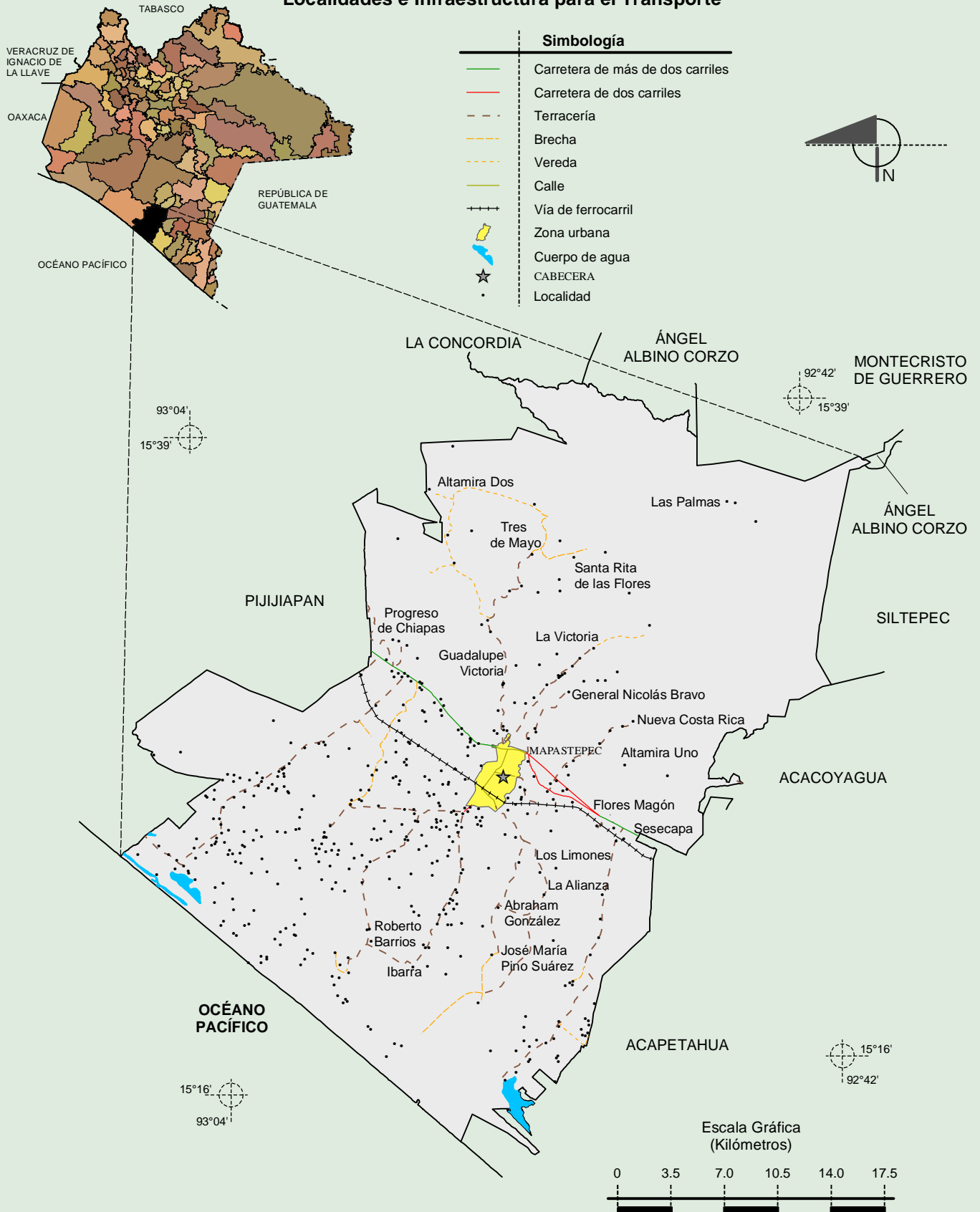
Fuente: INEGI. II Censo de Población y Vivienda, 2005. Tabulados básicos

<b>Cultura popular</b>	Artesanías	Gastronomía	Música
	En el municipio se elaboran grabados en madera.	Los platillos típicos del municipio son: tamales de iguana, armadillo guisado, y pollo horneado, así como dulces de melcocha, chilacayote y nuégados y aguas de coco, chicha, pozol blanco y de cacao.	No disponible.

Fuente: [www.inafed.gob.mx/wb2/ELOCAL/ELOC](http://www.inafed.gob.mx/wb2/ELOCAL/ELOC) Enciclopedia

**Compendio de información geográfica municipal de los Estados Unidos Mexicanos  
Mapastepec, Chiapas**

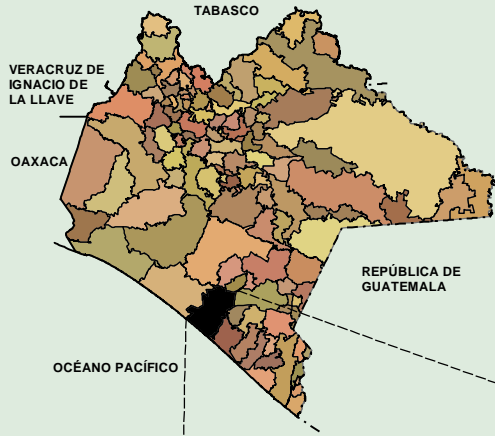
**Localidades e Infraestructura para el Transporte**



Fuente: INEGI. Marco Geoestadístico 2010, Versión 4.3.  
INEGI. Información Topográfica Digital Escala 1:250 000 serie II y serie III.

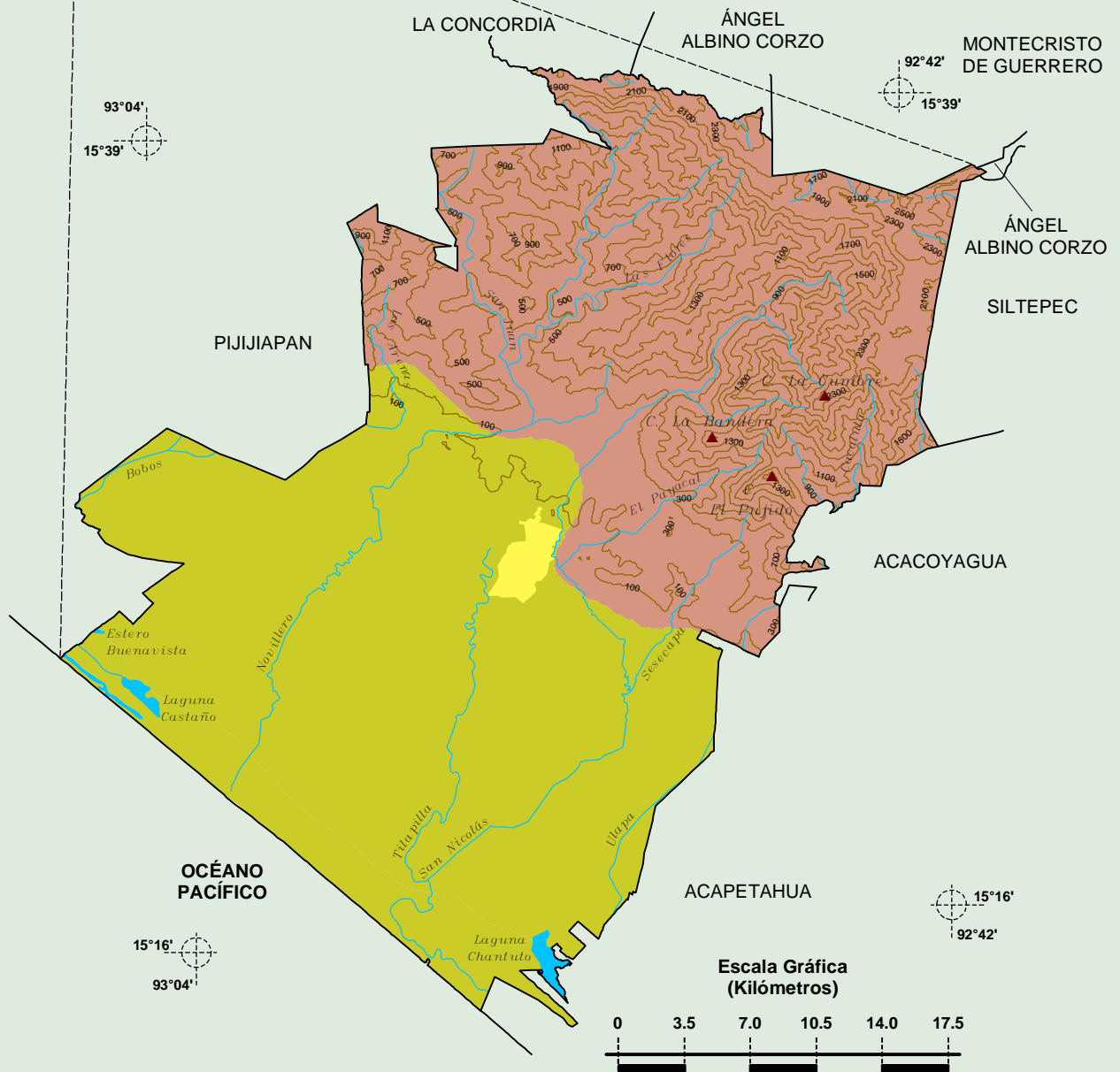
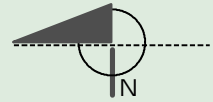
**Compendio de información geográfica municipal de los Estados Unidos Mexicanos  
Mapastepec, Chiapas**

**Relieve**



**Simbología**

- Curva de nivel
- Corriente de agua
- Cuerpo de agua
- Elevación principal
- Sierra
- Llanura
- Zona urbana



Fuente: INEGI. *Marco Geoestadístico 2010, Versión 4.3.*

INEGI. Información Topográfica Digital Escala 1:250 000 serie II y serie III.

INEGI. Continuo Nacional del Conjunto de Datos Geográficos de la Carta Fisiográfica 1:1 000 000, serie I.

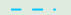




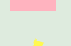

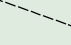
INEGI-CONAGUA. 2007. Mapa de la Red Hidrográfica Digital de México escala 1:250 000. México.

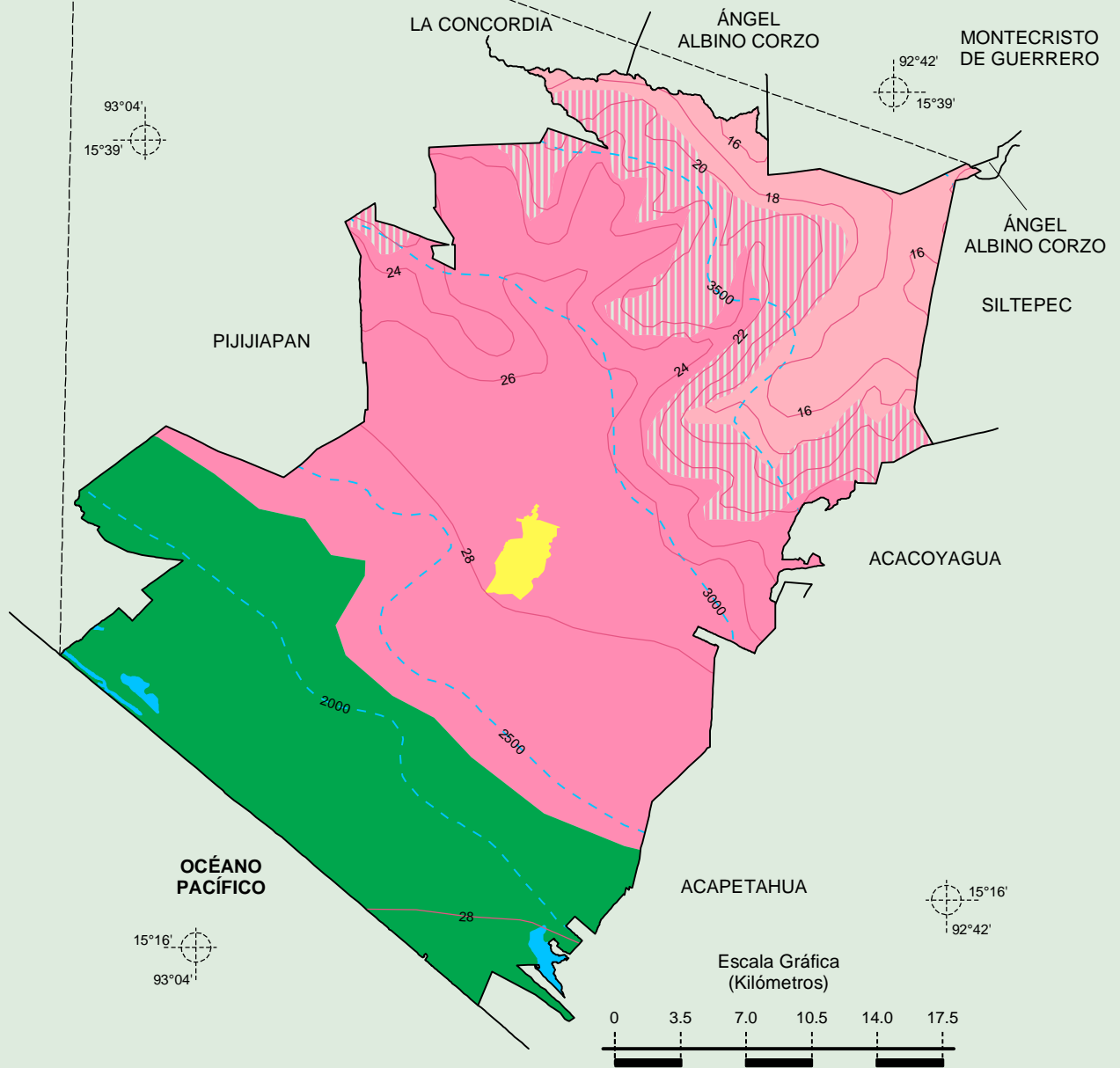
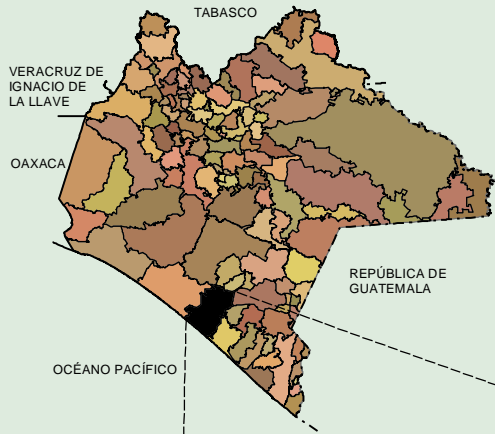
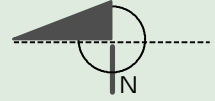
# Compendio de información geográfica municipal de los Estados Unidos Mexicanos

## Mapastepec, Chiapas

### Climas

#### Simbología

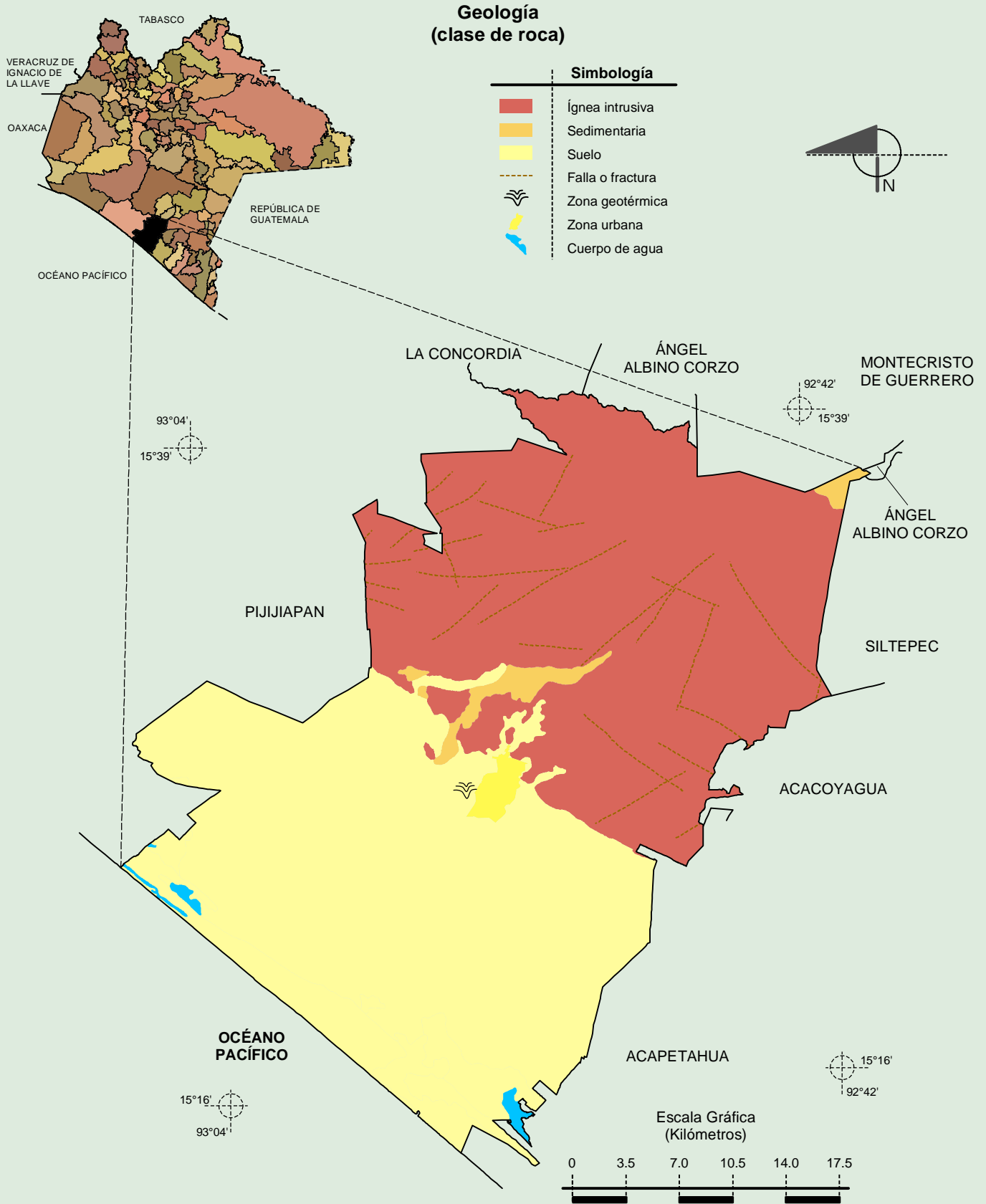
-  Isoyeta en mm
-  Isotherma en °C
-  Cálido húmedo con abundantes lluvias en verano
-  Cálido subhúmedo con lluvias en verano
-  Semicálido húmedo con abundantes lluvias en verano
-  Templado húmedo con abundantes lluvias en verano
-  Zona urbana
-  Cuerpo de agua



INEGI. Compendio de información geográfica municipal 2010. Mapastepec, Chiapas. 2010

Fuente: INEGI. *Marco Geoestadístico 2010, Versión 4.3.*  
 INEGI. Continuo Nacional del Conjunto de Datos Geográficos de las Cartas de Climas, Precipitación Total Anual y Temperatura Media Anual 1:1 000 000, serie I.  
 INEGI. Información Topográfica Digital Escala 1:250 000 serie II.

**Compendio de información geográfica municipal de los Estados Unidos Mexicanos  
Mapastepec, Chiapas**

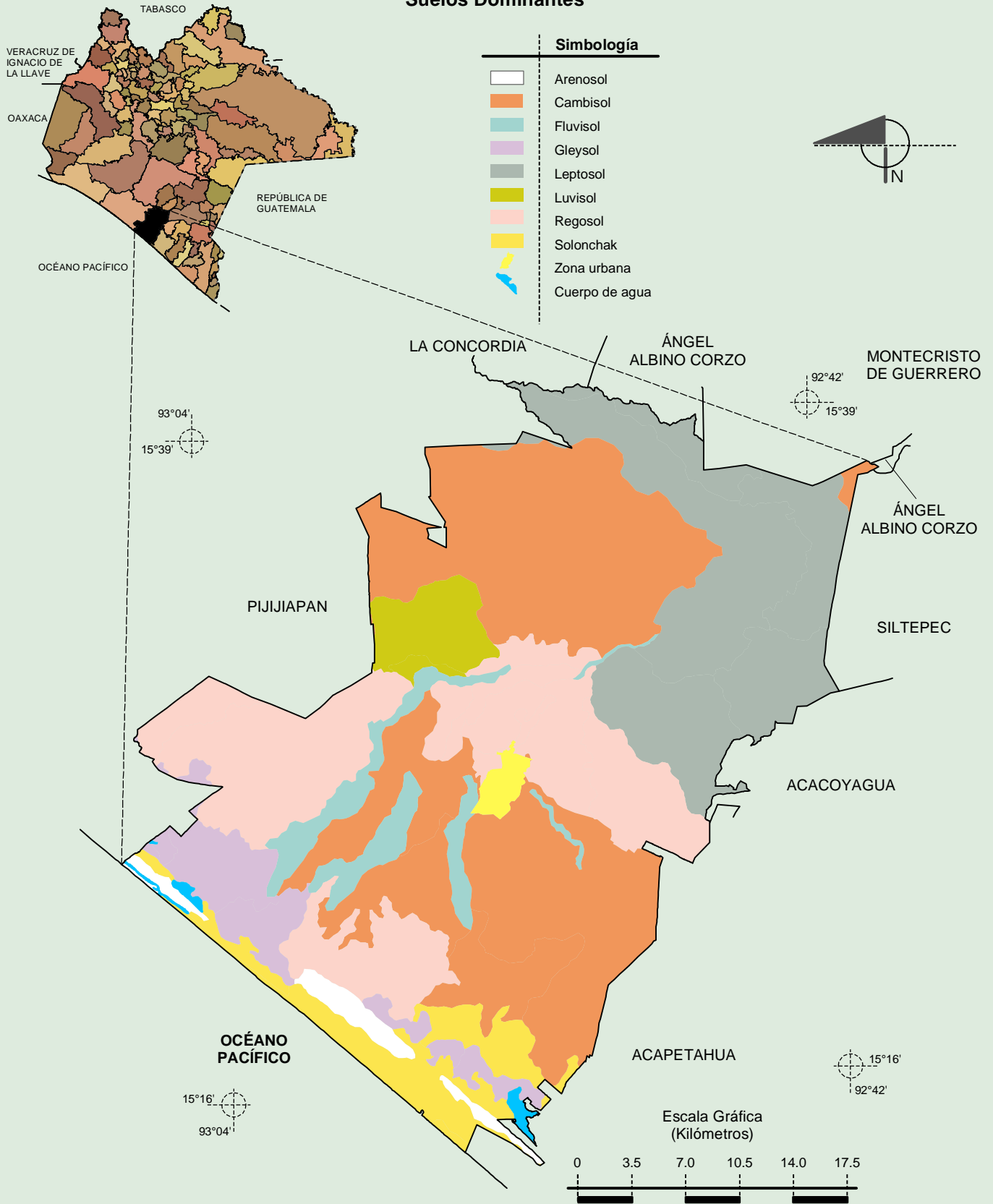


Fuente: INEGI. *Marco Geoestadístico 2010, Versión 4.3.*  
 INEGI. Continuo Nacional del Conjunto de Datos Geográficos de la Carta Geológica 1:250 000, serie I.  
 INEGI. Continuo Nacional del Conjunto de Datos Geográficos de la Carta Geológica 1:1 000 000, serie I.  
 INEGI. Información Topográfica Digital Escala 1:250 000 serie II.



**Compendio de información geográfica municipal de los Estados Unidos Mexicanos  
Mapastepec, Chiapas**

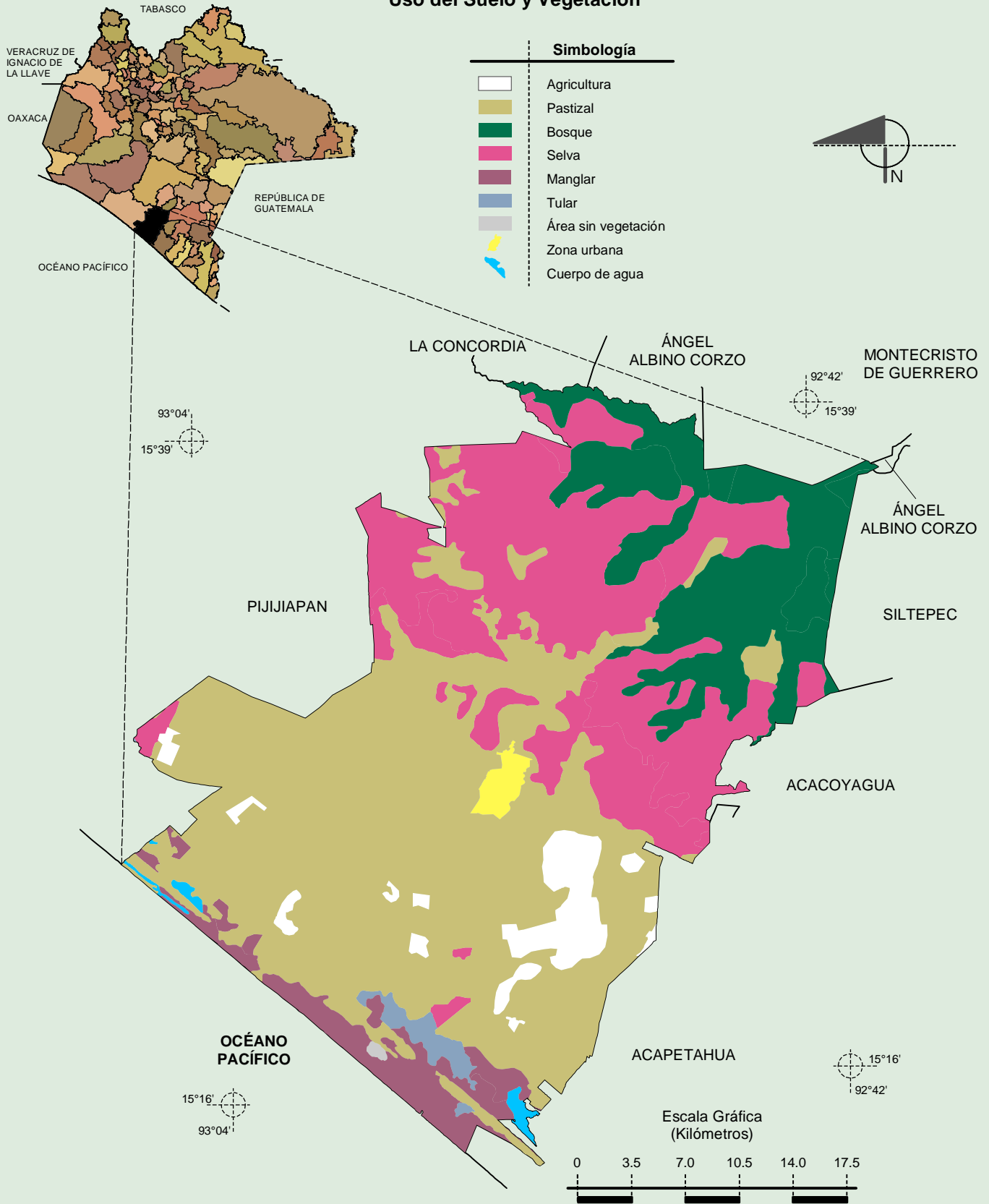
**Suelos Dominantes**



Fuente: INEGI. Marco Geoestadístico 2010, Versión 4.3.  
INEGI. Conjunto de Datos Vectorial Edafológico, Escala 1:250 000 serie II (Continuo Nacional).  
INEGI. Información Topográfica Digital Escala 1:250 000 serie II.

**Compendio de información geográfica municipal de los Estados Unidos Mexicanos  
Mapastepec, Chiapas**

**Uso del Suelo y Vegetación**



Fuente: INEGI. Marco Geoestadístico 2010, Versión 4.3.  
INEGI. Conjunto de Datos Vectoriales de Uso del Suelo y Vegetación Serie III Escala 1:250 000.  
INEGI. Información Topográfica Digital Escala 1:250 000 serie II.