



Compendio de información geográfica municipal 2010

San Miguel de Allende

Guanajuato



INSTITUTO NACIONAL
DE ESTADÍSTICA Y GEOGRAFÍA

**Compendio de información geográfica municipal de los
Estados Unidos Mexicanos
San Miguel de Allende, Guanajuato
clave geoestadística 11003**

| Ubicación geográfica | Coordenadas y altitud | Colindancias | Otros datos |
|----------------------|---|--|---|
| | Entre los paralelos 20°43' y 21° 07' de latitud norte; los meridianos 100° 28' y 101° 05' de longitud oeste; altitud entre 1 700 y 2 900 m. | Colinda al norte con los municipios de Dolores Hidalgo Cuna de la Independencia Nacional y San Luis de la Paz; al este con el municipio de San José Iturbide y el estado de Querétaro; al sur con el estado de Querétaro y los municipios de Apaseo el Grande, Comonfort y Santa Cruz de Juventino Rosas; al oeste con los municipios de Santa Cruz de Juventino Rosas, Salamanca y Dolores Hidalgo Cuna de la Independencia Nacional. | Ocupa el 5.08% de la superficie del estado Cuenta con 643 localidades y una población total de 160 383 habitantes http://mapserver.inegi.org.mx/mgn2k/ ; resultado del censo 2010. |

| Fisiografía | Provincia | Subprovincia | Sistemas de topoformas |
|-------------|--|--|---|
| | Mesa del Centro (83.84%) y Eje Neovolcánico (16.16%) | Sierras y Llanuras del Norte de Guanajuato (83.84%) y Llanuras y Sierras de Querétaro e Hidalgo (16.16%) | Llanura aluvial con lomerío de piso rocoso o cementado (24.12%), Llanura aluvial (18.54%), Sierra alta escarpada (12.86%), Escudo volcanes (11.83%), Meseta disectada con cañadas (10.94%), Sierra baja escarpada (6.70%), Lomerío de pie de monte (6.64%), Lomerío de basalto con llanuras (4.33%), Llanura aluvial con lomerío (3.37%), Llanura aluvial de piso rocoso o cementado (0.66%) y Valle típico (0.01%) |

| Clima | Rango de temperatura | Rango de precipitación | Clima |
|-------|----------------------|------------------------|---|
| | 12-20°C | 400-900 mm. | Semiseco templado (77.37%), templado subhúmedo con lluvias en verano de humedad media (13.47%), templado subhúmedo con lluvias en verano de menor humedad (8.87%) y semicálido subhúmedo con lluvias de verano de menor humedad (0.29%) |

| Geología | Periodo | Roca | Sitios de interés |
|----------|--|---|-------------------|
| | Neógeno (55.08%), Terciario-Cuaternario (21.79%), Cuaternario (16.97%) y Cretácico (3.74%) | Ignea extrusiva: riolita toba-ácida (19.98%), andesita (14.74%), basalto (8.50%), toba ácida (1.11%) y basaltobrecha volcánica básica (0.18%) Sedimentaria: arenisca-conglomerado (28.94%), arenisca (5.05%), caliza (1.55%) y caliza-lutita (0.80%) Metamórfica: esquisto (1.39%) Suelo: aluvial (15.34%) | No disponible |

Nota: el porcentaje faltante corresponde a Zona Urbana con (1.35%) y Cuerpos de Agua con (1.07%).

| Edafología | Suelo dominante |
|------------|--|
| | Phaeozem (39.13%), Vertisol (35.57%), Cambisol (8.44%), Leptosol (5.08%), Regosol (4.83%), Chernozem (3.89%) y Durisol (0.64%) |

Nota: el porcentaje faltante corresponde a Zona Urbana con (1.35%) y Cuerpos de Agua con (1.07%).

| Hidrografía | Región hidrológica | Cuenca | Subcuenca | Corrientes de agua | Cuerpos de agua |
|-------------|-----------------------|---|--|--|---|
| | Lerma-Santiago (100%) | R. Laja (99.84%) y R. Lerma-Salamanca (0.16%) | R. Laja-Peñuelitas (43.44%), P. Ignacio Allende (41.27%), R. Laja-Celaya (14.78%), R. Apaseo (0.35%) y A. Temascalatío (0.16%) | Perennes: Laja y San Marcos Intermitentes: Arroyo Peña Blanca | Perenne (0.85%): Ignacio Allende Intermitente (0.22%): Presa de las Colonias |

| Uso del suelo y vegetación | Uso del suelo | Vegetación |
|----------------------------|--|---|
| | Agricultura (41.13%) y zona urbana (1.35%) | Pastizal (36.11%), bosque (14.58%), matorral (3.59%), selva (1.69%) y mezquital (0.48%) |

Nota: el porcentaje faltante corresponde a Cuerpos de Agua con (1.07%).

| Uso potencial de la tierra | Agrícola | Pecuario |
|----------------------------|--|---|
| | Para agricultura mecanizada continua (21.47%) Para agricultura con tracción animal continua (2.74%) Para agricultura manual estacional (27.23%) No apta para agricultura (48.56%) | Para el desarrollo de praderas cultivadas (21.47%) Para el aprovechamiento de la vegetación de pastizal (12.38%) Para el aprovechamiento de la vegetación natural diferente de pastizal (35.19%) Para el aprovechamiento de la vegetación natural únicamente por el ganado caprino (25.63%) No aptas para el aprovechamiento pecuario (5.33%) |

| | |
|--------------------|--|
| Zona urbana | Las zonas urbanas están creciendo sobre suelos, sedimentarias e ígneas del Cuaternario, Neógeno y Terciario-Cuaternario en llanura aluvial con lomeríos de piso rocoso o cementado, sierra baja escarpada y escudo volcánicos; sobre áreas originalmente ocupadas por suelos denominados Phaeozem, Chernozem y Vertisol; tienen clima semiseco templado, y están creciendo sobre terrenos previamente ocupados por agricultura, pastizal y matorral. |
|--------------------|--|

| | |
|--|---|
| Zonas arqueológicas y monumentos históricos | Museo Casa de Allende, Teatro Angela Peralta, Casa del Mayorazgo de la Canal y Parroquia de San Miguel Arcángel |
|--|---|

Fuente: www.inafed.gob.mx/wb2/ELOCAL/ELOC_Enciclopedia

| Hablantes de lengua indígena | Dialecto | Número de personas |
|-------------------------------------|--|---------------------------|
| | Chichimeca, jonaz, chontal de Oaxaca, huasteco, Huichol y no especificado. | 335 |

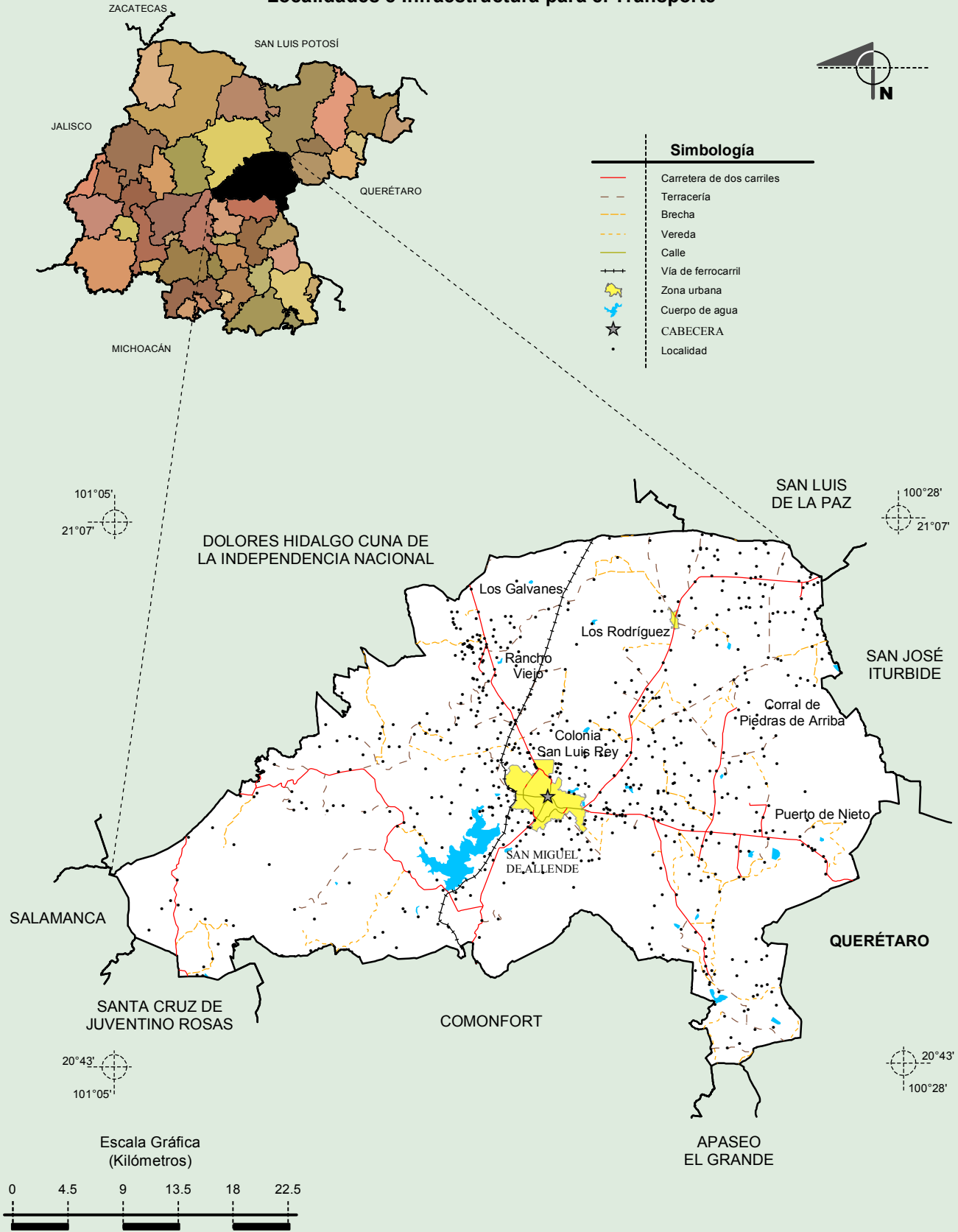
Fuente: INEGI. Guanajuato. *II Censo de Población y Vivienda, 2005. Tabulados básicos*

| Cultura popular | Artesanías | Gastronomía | Música |
|------------------------|-------------------|--------------------|----------------|
| | No disponible. | No disponible. | No disponible. |

Fuente: www.inafed.gob.mx/wb2/ELOCAL/ELOC_Enciclopedia

**Compendio de información geográfica municipal de los Estados Unidos Mexicanos
San Miguel de Allende, Guanajuato**

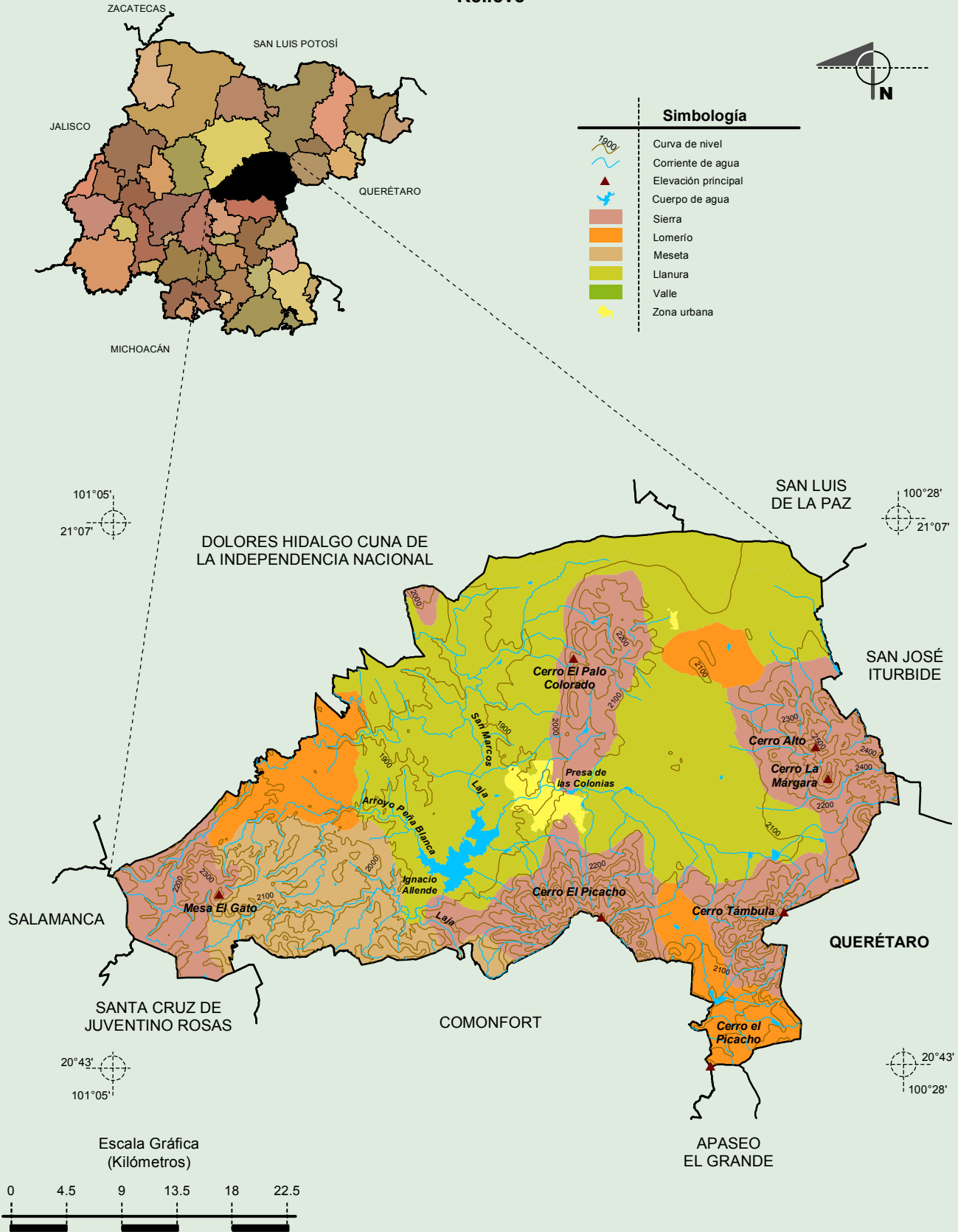
Localidades e Infraestructura para el Transporte



Fuente: INEGI. Marco Geoestadístico Municipal 2010, versión 4.3.
INEGI. Información Topográfica Digital Escala 1:250 000 serie III.

**Compendio de información geográfica municipal de los Estados Unidos Mexicanos
San Miguel de Allende, Guanajuato**

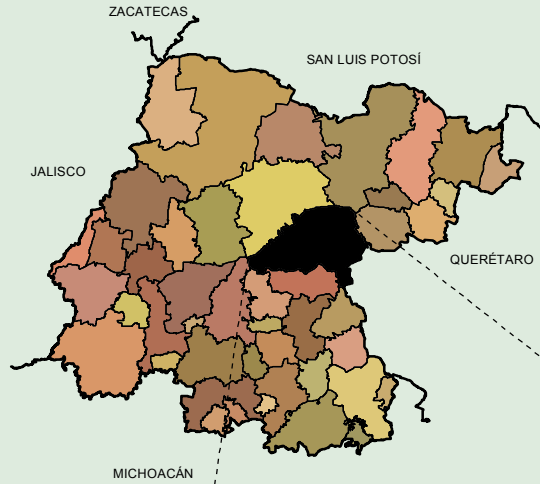
Relieve



Fuente: INEGI. Marco Geoestadístico Municipal 2010, versión 4.3.
 INEGI. Información Topográfica Digital Escala 1:250 000 serie III.
 INEGI. Continuo Nacional del Conjunto de Datos Geográficos de la Carta Fisiográfica, 1:1 000 000, serie I.
 INEGI-CONAGUA. 2007. Mapa de la Red Hidrográfica Digital de México escala 1:250 000. México.

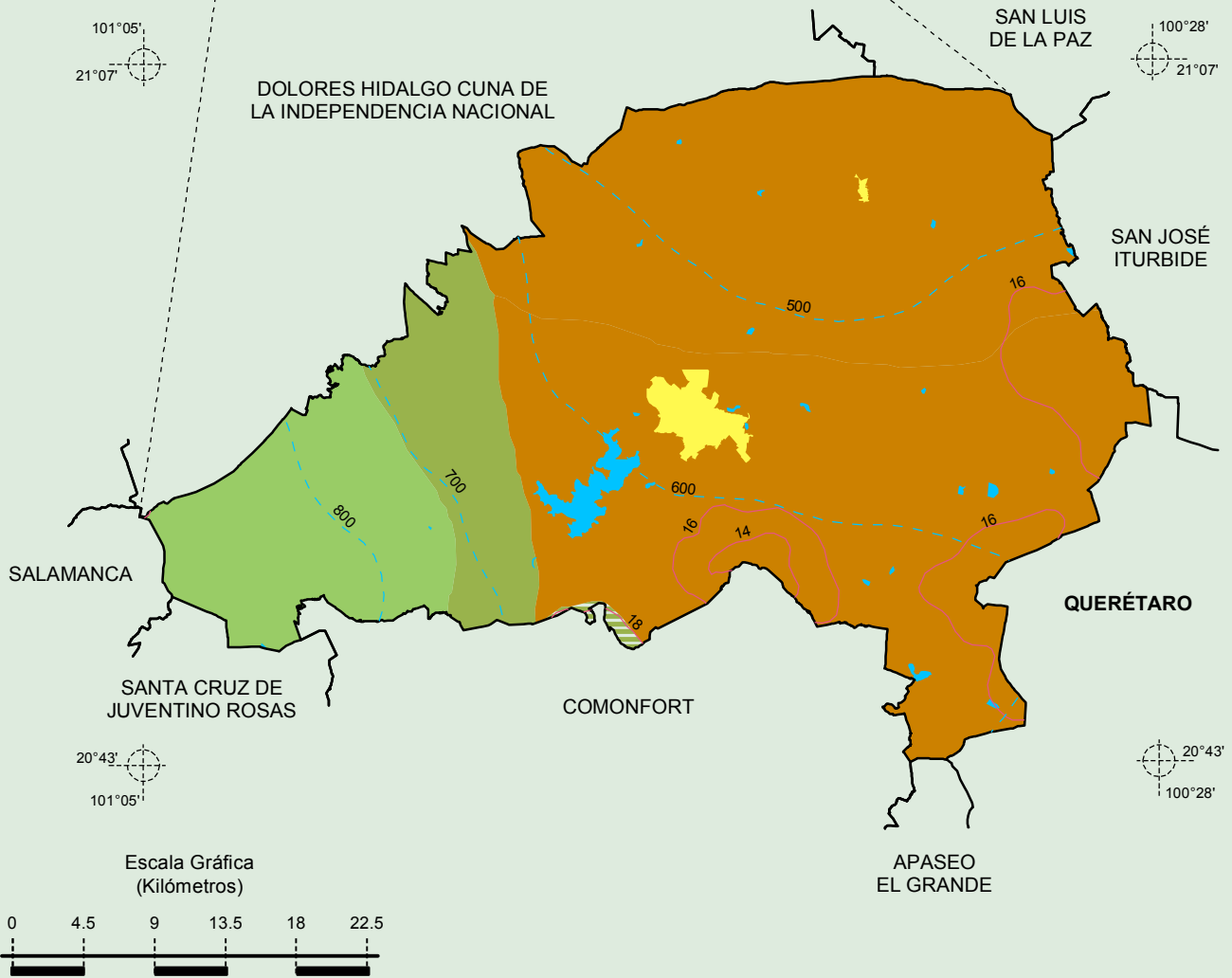
**Compendio de información geográfica municipal de los Estados Unidos Mexicanos
San Miguel de Allende, Guanajuato**

Climas



Simbología

- Isoyeta en mm
- Isotherma en °C
- Semicálido subhúmedo con lluvias en verano de menor humedad
- Templado subhúmedo con lluvias en verano de humedad media
- Templado subhúmedo con lluvias en verano de menor humedad
- Semiseco templado
- Zona urbana
- Cuerpo de agua

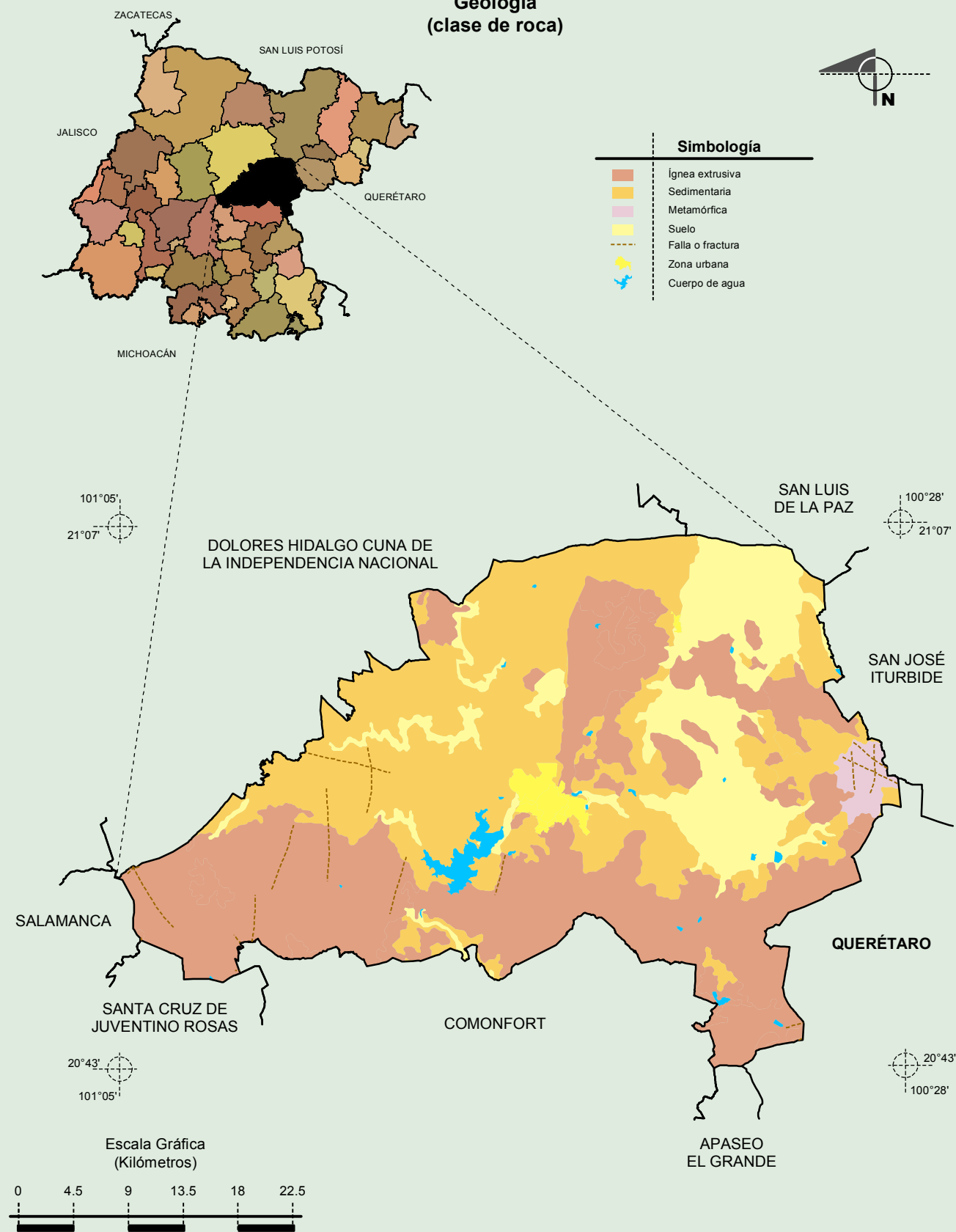


INEGI. Compendio de información geográfica municipal 2010. San Miguel de Allende, Guanajuato. 2010

Fuente: INEGI. Marco Geoestadístico Municipal 2010, versión 4.3.
 INEGI. Continuo Nacional del Conjunto de Datos Geográficos de las Cartas de Climas, Precipitación Total Anual y Temperatura Media Anual, 1:1 000 000, serie I.
 INEGI. Información Topográfica Digital Escala 1:250 000 serie III.

**Compendio de información geográfica municipal de los Estados Unidos Mexicanos
San Miguel de Allende, Guanajuato**

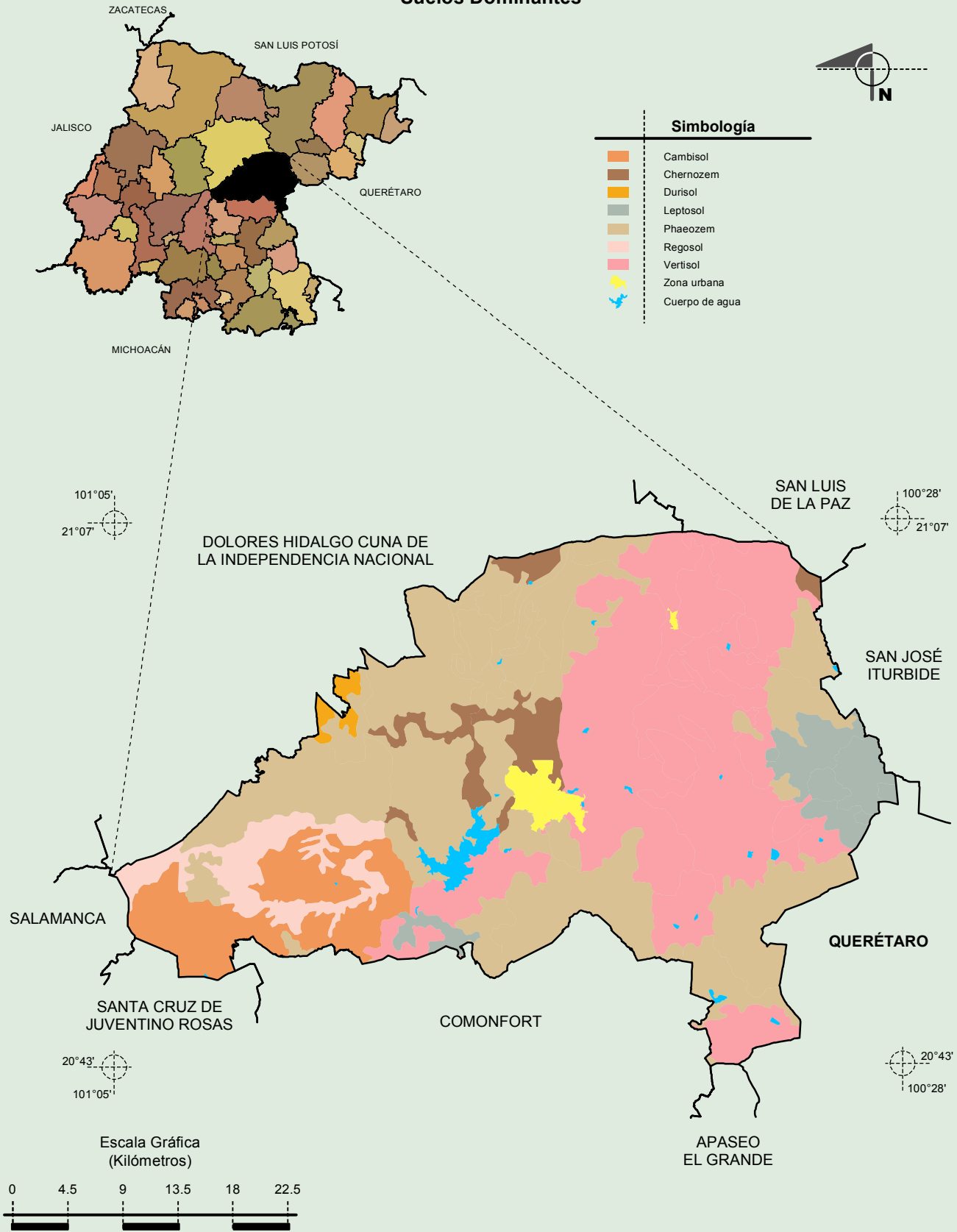
**Geología
(clase de roca)**



Fuente: INEGI. Marco Geoestadístico Municipal 2010, versión 4.3.
 INEGI. Continuo Nacional del Conjunto de Datos Geográficos de la Carta Geológica, 1:250 000, serie I.
 INEGI. Información Topográfica Digital Escala 1:250 000 serie III.

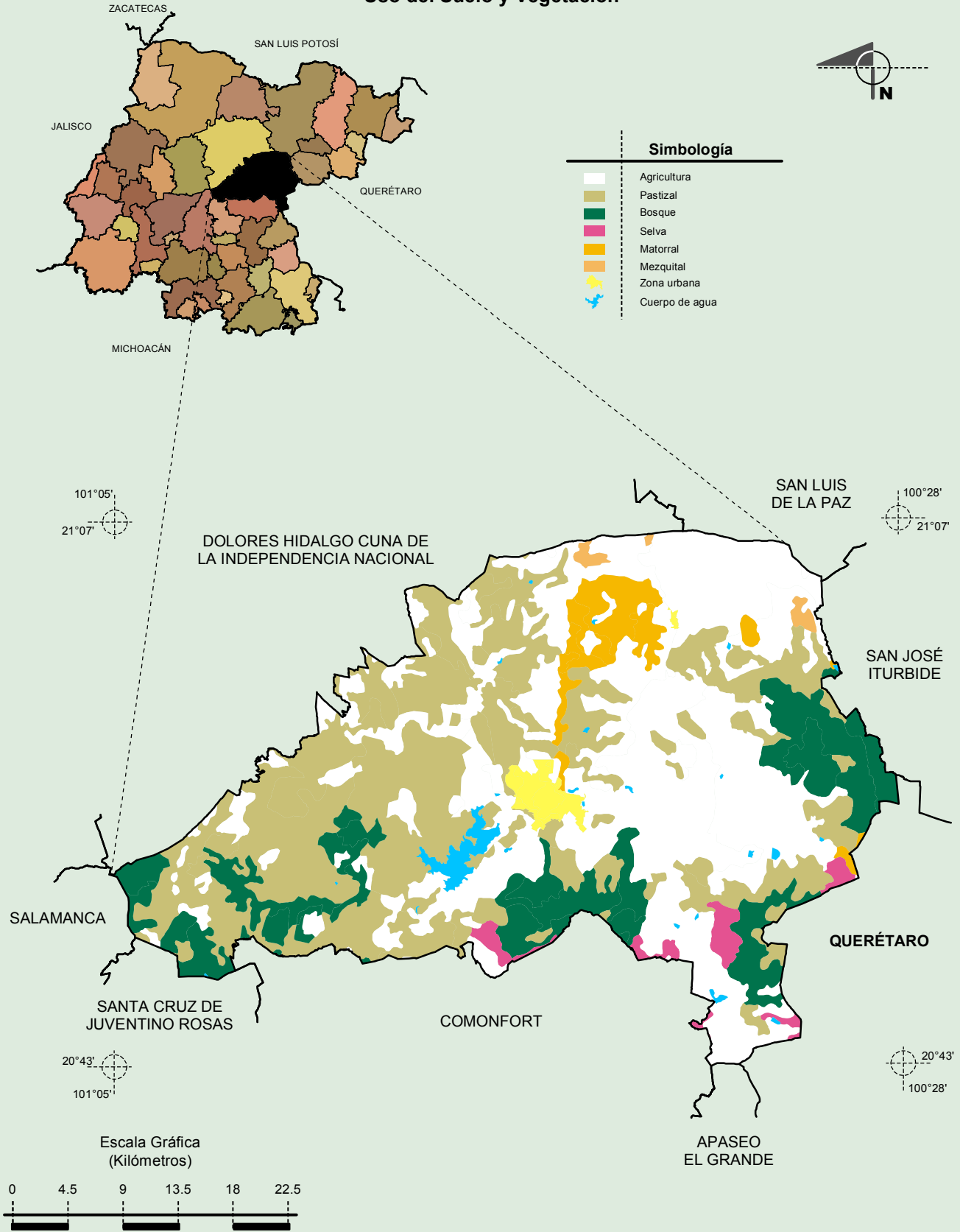
**Compendio de información geográfica municipal de los Estados Unidos Mexicanos
San Miguel de Allende, Guanajuato**

Suelos Dominantes



Fuente: INEGI. Marco Geoestadístico Municipal 2010, versión 4.3.
 INEGI. Conjunto de Datos Vectorial Edafológico, Escala 1:250 000 Serie II (Continuo Nacional).
 INEGI. Información Topográfica Digital Escala 1:250 000 serie III.

Uso del Suelo y Vegetación



Fuente: INEGI. Marco Geoestadístico Municipal 2010, versión 4.3.
 INEGI. Conjunto de Datos Vectoriales de Uso de Suelo y Vegetación Serie III Escala 1:250 000.
 INEGI. Información Topográfica Digital Escala 1:250 000 serie III.