



Compendio de información geográfica municipal 2010

Silao

Guanajuato



INSTITUTO NACIONAL
DE ESTADÍSTICA Y GEOGRAFÍA

**Compendio de información geográfica municipal de los
Estados Unidos Mexicanos
Silao, Guanajuato
clave geoestadística 11037**

	Coordenadas y altitud	Colindancias	Otros datos
Ubicación geográfica	Entre los paralelos 21° 10' y 20° 47' de latitud norte; los meridianos 101° 19' y 101° 35' de longitud oeste; altitud entre 1 700 y 2 700 m.	Colinda al norte con los municipios de León y Guanajuato; al este con el municipio de Guanajuato; al sur con los municipios de Irapuato y Romita; al oeste con los municipios de Romita y León.	Ocupa el 1.76% de la superficie del estado Cuenta con 486 localidades y una población total de 173 024 habitantes http://mapserver.inegi.org.mx/mgn2k ; resultado del censo 2010.

	Provincia	Subprovincia	Sistemas de topoformas
Fisiografía	Eje Neovolcánico (81.34%) y Mesa del Centro (18.66%)	Bajo Guanajuatense (81.34%) y Discontinuidad Sierra de Guanajuato (18.66%)	Llanura aluvial (58.51%), Sierra alta (18.09%), Lomerío de aluvión antiguo (11.91%), Meseta basáltica con lomerío (10.92%) y Meseta basáltica (0.57%)

	Rango de temperatura	Rango de precipitación	Clima
Clima	14-20°C	600-900 mm	Semicálido subhúmedo con lluvias en verano de menor humedad (56.79%), semiseco semicálido (32.01%) y templado subhúmedo con lluvias en verano de humedad media (11.20%)

	Periodo	Roca	Sitios de interés
Geología	Cuaternario (58.73%), Neógeno (15.71%), Terciario (6.65%), Triásico (5.57%), Cretácico (5.38%) y Terciario-Cuaternario (3.80%)	Ígnea intrusiva: granito (6.65%) y diorita (5.38%) Ígnea extrusiva: basalto (4.60%), toba ácida (3.31%), riolita-toba ácida (0.54%) y riolita (0.13%) Sedimentaria: arenisca-conglomerado (9.74%) y arenisca (1.99%) Metamórfica: esquistos (5.57%) Suelo: aluvial (57.93%)	Banco de material: mampostería

Nota: el porcentaje faltante corresponde a Zona Urbana con (3.67%) y Cuerpos de Agua con (0.49%).

	Suelo dominante
Edafología	Vertisol (65.00%), Phaeozem (18.22%), Leptosol (7.42%) y Chernozem (5.20%)

Nota: el porcentaje faltante corresponde a Zona Urbana con (3.67%) y Cuerpos de Agua con (0.49%).

Hidrografía	Región hidrológica	Cuenca	Subcuenca	Corrientes de agua	Cuerpos de agua
	Lerma-Santiago (100%)	R. Lerma-Salamanca (100%)	R. Guanajuato (100%)	Intermitente: Silao	Intermitentes (0.49%)

Uso del suelo y vegetación	Uso del suelo	Vegetación
	Agricultura (68.91%) y zona urbana (3.67%)	Pastizal (10.82%), selva (6.17%), matorral (5.22%) y bosque (4.72%)

Nota: el porcentaje faltante corresponde a Cuerpos de Agua con (0.49%).

Uso potencial de la tierra	Agrícola	Pecuario
	Para la agricultura mecanizada continua (68.82%) Para agricultura con tracción animal continua (7.11%) Para agricultura con tracción animal estacional (4.52%) Para agricultura manual estacional (0.81%) No aptas para agricultura (18.74%)	Para el desarrollo de praderas cultivadas (68.82%) Para el aprovechamiento de la vegetación de pastizal (0.81%) Para el aprovechamiento de la vegetación natural diferente de pastizal (11.63%) Para el aprovechamiento de la vegetación natural únicamente por el ganado caprino (18.74%)

Zona urbana	
	Las zonas urbanas están creciendo sobre suelos y rocas ígneas y sedimentarias del Cuaternario y Neógeno en llanura aluvial, lomerío de aluvión antiguo y meseta basáltica con lomerío; sobre áreas originalmente ocupadas por suelos denominados Vertisol, Phaeozem y Chernozem; tienen clima semicálido subhúmedo con lluvias en verano de menor humedad y semiseco semicálido, y están creciendo sobre terrenos previamente ocupados por agricultura.

Zonas arqueológicas y monumentos históricos	
	Parroquia de Santiago Apóstol, Templo del Santuario, Templo de la Casa de Ejercicios y Monumento a Cristo Rey.

Fuente: www.inafed.gob.mx/wb2/ELOCAL/ELOC Enciclopedia

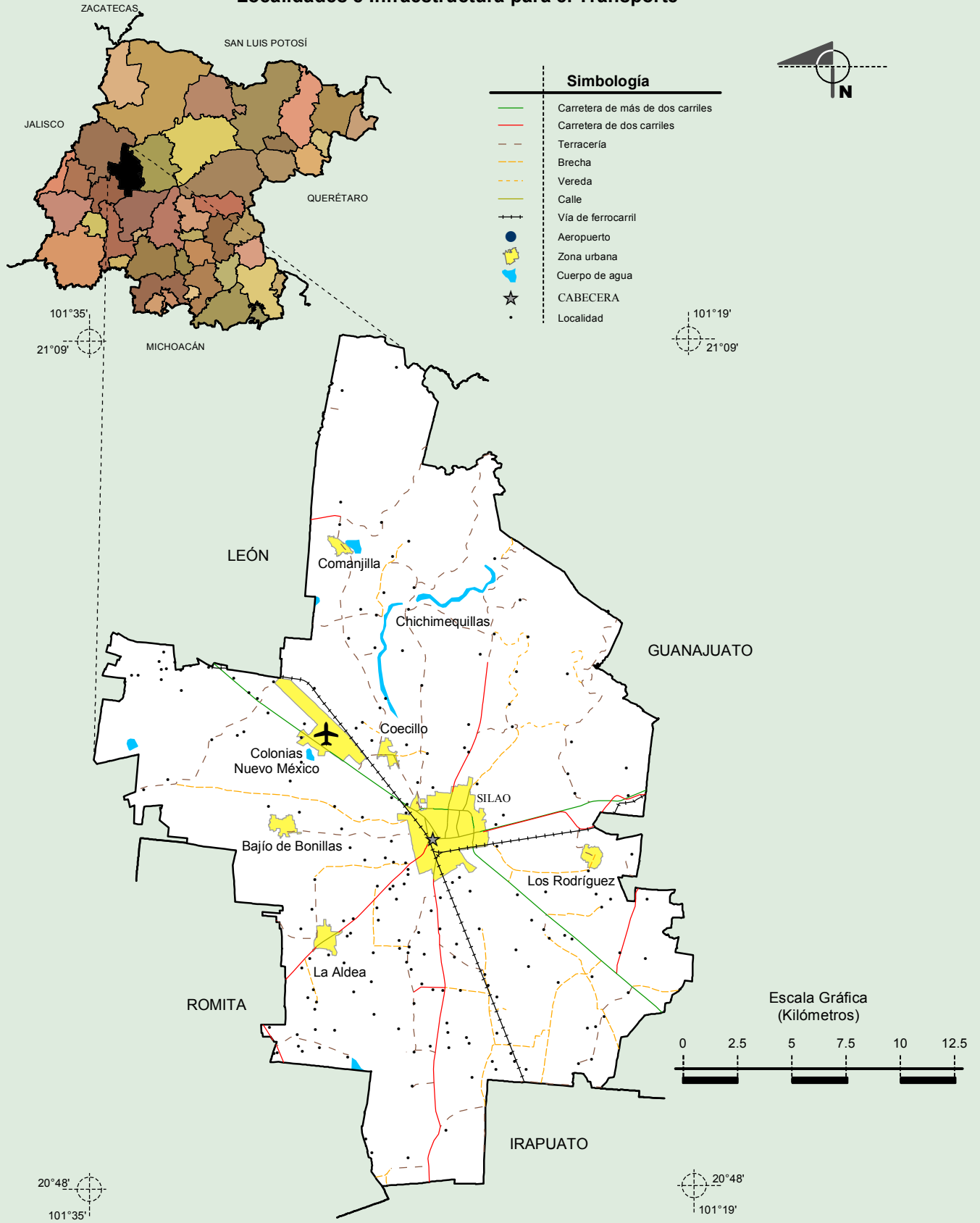
Hablantes de lengua indígena	Dialecto	Número de personas
	Náhuatl, otomí, purépecha y tzeltal.	187

Fuente: INEGI. Guanajuato. II Censo de Población y Vivienda, 2005. Tabulados básicos.

Cultura popular	Artesanías	Gastronomía	Música
	Muebles y juguetes de madera, tapetes y sarapes de lana, cobijas, cohetes y coronas de muertos.	No disponible	No disponible

Fuente: www.inafed.gob.mx/wb2/ELOCAL/ELOC Enciclopedia

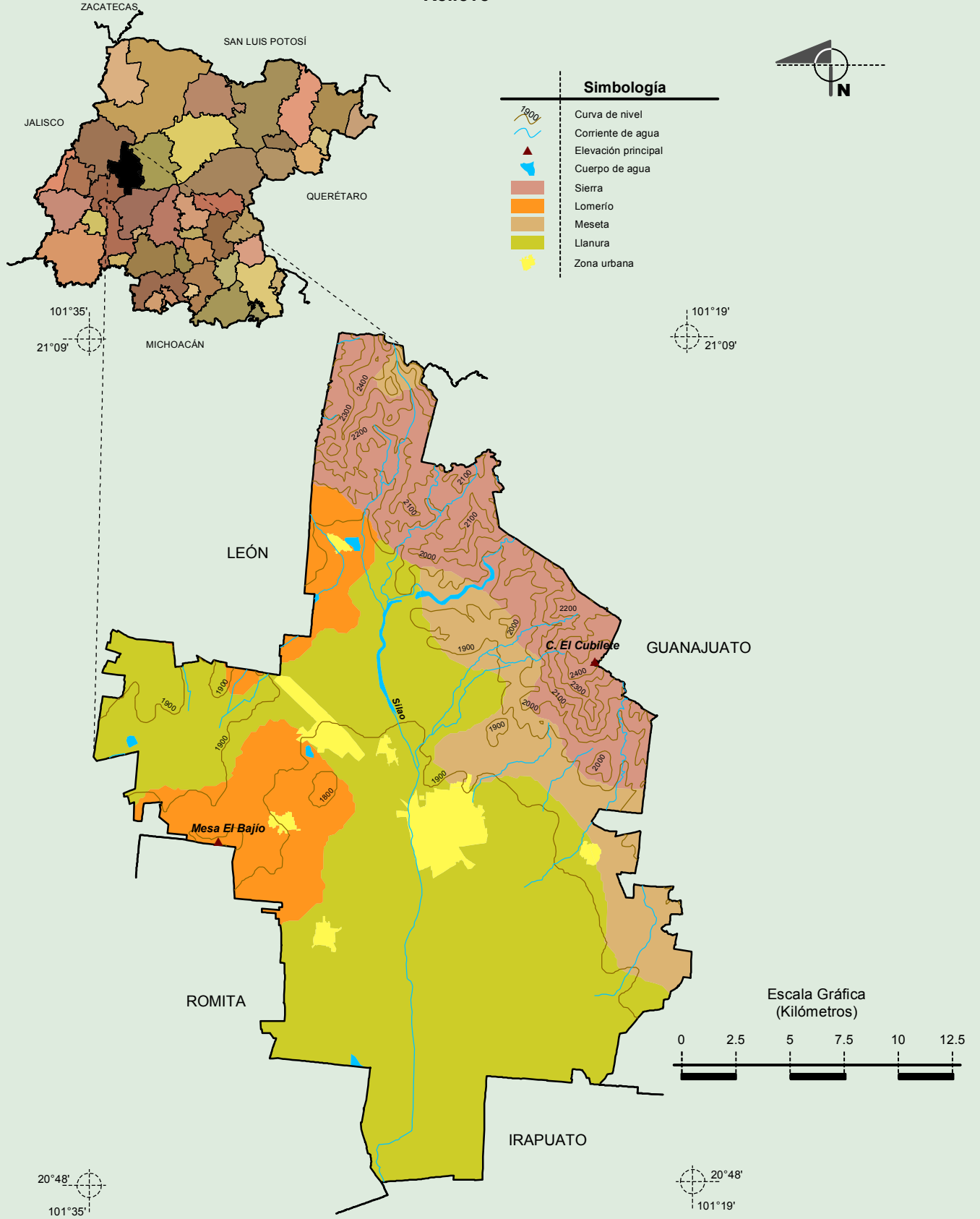
Localidades e Infraestructura para el Transporte



Fuente: INEGI. Marco Geoestadístico Municipal 2010, versión 4.3.
INEGI. Información Topográfica Digital Escala 1:250 000 serie III.

**Compendio de información geográfica municipal de los Estados Unidos Mexicanos
Silao, Guanajuato**

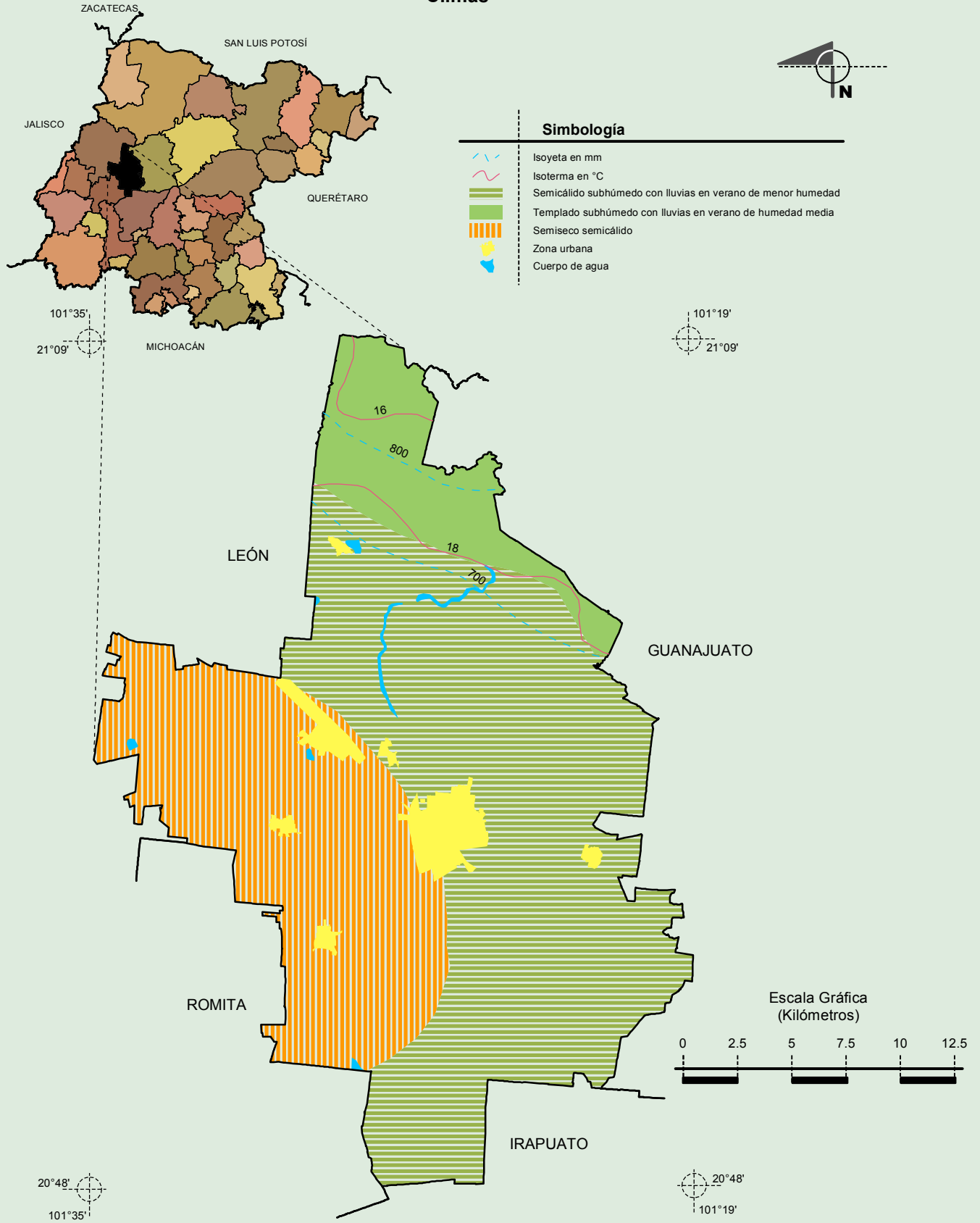
Relieve



INEGI. Compendio de información geográfica municipal 2010. Silao, Guanajuato. 2010

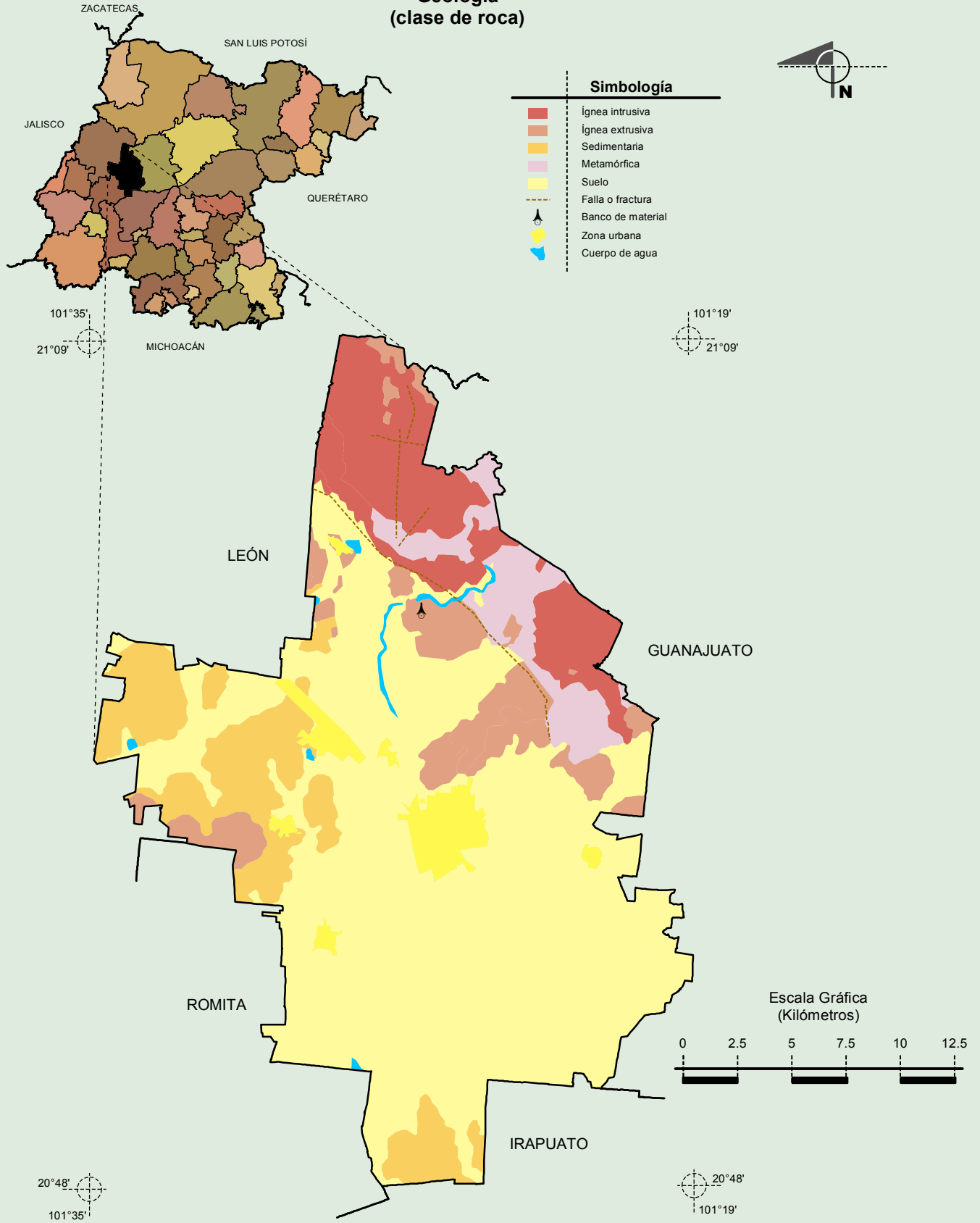
Fuente: INEGI. Marco Geoestadístico Municipal 2010, versión 4.3.
 INEGI. Información Topográfica Digital Escala 1:250 000 serie III.
 INEGI. Continuo Nacional del Conjunto de Datos Geográficos de la Carta Fisiográfica, 1:1 000 000, serie I.
 INEGI-CONAGUA. 2007. Mapa de la Red Hidrográfica Digital de México escala 1:250 000. México.

Climas



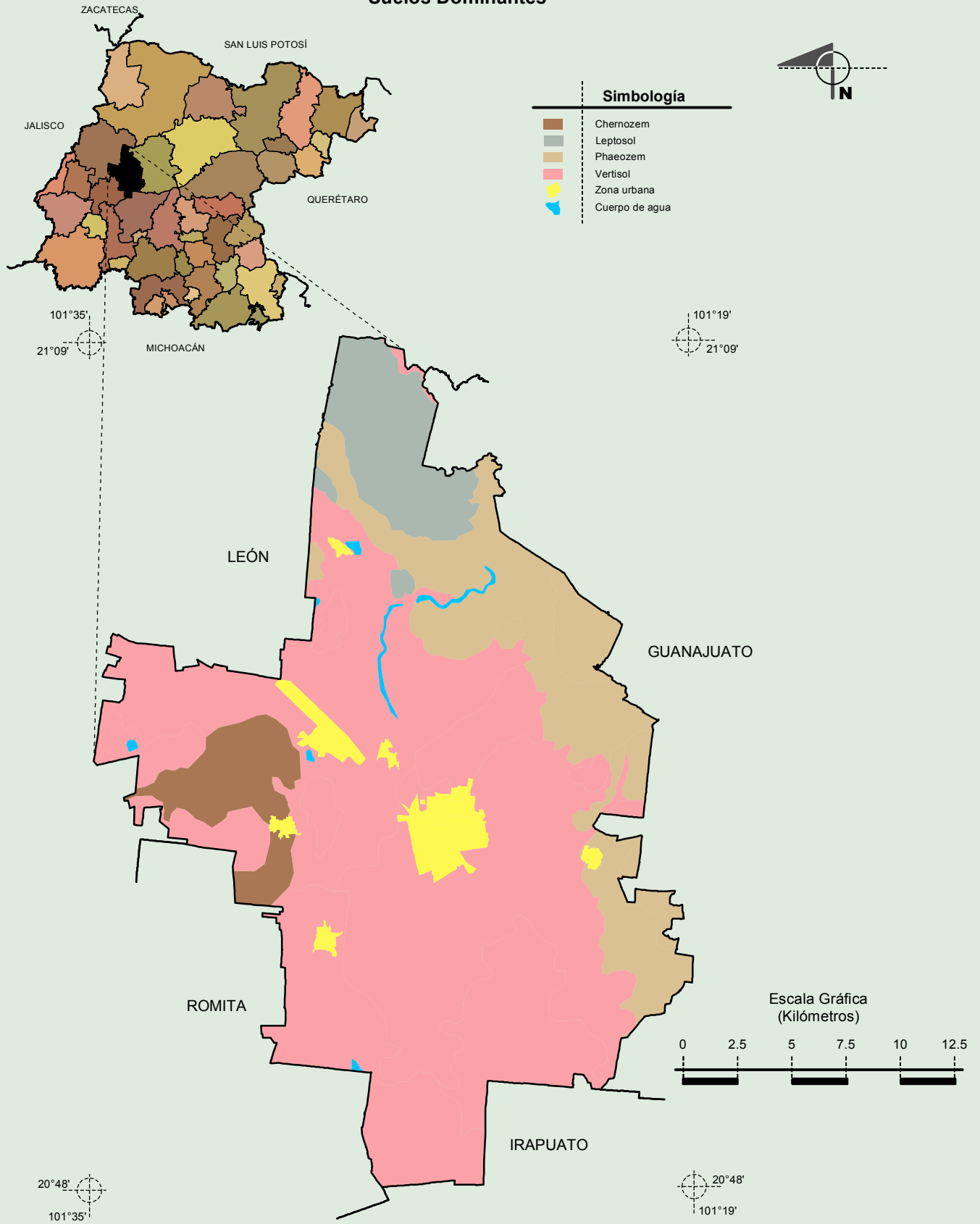
Fuente: INEGI. Marco Geoestadístico Municipal 2010, versión 4.3.
 INEGI. Continuo Nacional del Conjunto de Datos Geográficos de las Cartas de Climas, Precipitación Total Anual y Temperatura Media Anual, 1:1 000 000, serie I.
 INEGI. Información Topográfica Digital Escala 1:250 000 serie III.

**Geología
 (clase de roca)**



Fuente: INEGI. Marco Geoestadístico Municipal 2010, versión 4.3.
 INEGI. Continuo Nacional del Conjunto de Datos Geográficos de la Carta Geológica, 1:250 000, serie I.
 INEGI. Información Topográfica Digital Escala 1:250 000 serie III.

Suelos Dominantes



Fuente: INEGI. Marco Geoestadístico Municipal 2010, versión 4.3.
INEGI. Conjunto de Datos Vectorial Edafológico, Escala 1:250 000 Serie II (Continuo Nacional).
INEGI. Información Topográfica Digital Escala 1:250 000 serie III.

Uso del Suelo y Vegetación

