

Instituto Nacional de Estadística y Geografía



Compendio de información geográfica municipal 2010

Temascaltepec

México



INSTITUTO NACIONAL
DE ESTADÍSTICA Y GEOGRAFÍA

Compendio de información geográfica municipal de los Estados Unidos Mexicanos Temascaltepec, México clave geoestadística 15086

Ubicación geográfica	Coordenadas y altitud	Colindancias	Otros datos
	Entre los paralelos 18°59' y 19°14' de latitud norte; los meridianos 99°49' y 100°14' de longitud oeste; altitud entre 1 100 y 3 800 m.	Colinda al norte con los municipios de Valle de Bravo, Amanalco y Zinacantepec; al este con los municipios de Zinacantepec y Coatepec Harinas; al sur con los municipios de Coatepec Harinas, Texcaltitlán, San Simón de Guerrero y Tejupilco; al oeste con el municipio de Zacazonapan y Valle de Bravo.	Ocupa el 2.44% de la superficie del Estado. Cuenta con 63 localidades y una población total de 32 870 habitantes http://mapserver.inegi.org.mx/mgn2k/ ; resultado del censo 2010.

Fisiografía	Provincia	Subprovincia	Sistemas de topoformas
	Eje Neovolcánico (59.03%) y Sierra Madre del Sur (40.97%)	Mil Cumbres (43.77%), Depresión del Balsas (40.97%) y Lagos y Volcanes de Anáhuac (15.26%)	Lomerío de tobas con mesetas (43.77%), Sierra alta compleja con cañadas (40.97%) y Sierra volcánica con estrato volcanes o estrato volcanes aislados (15.26%)

Clima	Rango de temperatura	Rango de precipitación	Clima
	6 – 24°C	1 300 – 2 000 mm	Templado subhúmedo con lluvias en verano, de mayor humedad (52.59%), semifrío subhúmedo con lluvias en verano, de mayor humedad (23.95%), semicálido subhúmedo con lluvias en verano, de mayor humedad (23.04%) y cálido subhúmedo con lluvias en verano, de humedad media (0.42%)

Geología	Periodo	Roca	Sitios de interés
	Neógeno (53.24%), Cuaternario (37.43%), Jurásico superior-Cretácico inferior (4.21%), Cretácico (3.22%), No disponible (1.65%) y Terciario (0.07%)	Ígnea intrusiva: granito (3.22%) Ígnea extrusiva: basalto (33.32%), andesita (19.85%), riolita (6.94%), dacita-toba ácida (1.95%), toba básica (1.57%), basalto-brecha volcánica básica (0.99%), brecha volcánica ácida (0.79%), brecha volcánica básica (0.28%), toba ácida-brecha volcánica ácida (0.13%) y toba ácida (0.08%). Sedimentaria: brecha sedimentaria (23.59%) Metamórfica: metasedimentaria (4.21%) y esquisto (1.65%) Suelo: aluvial (1.25%)	No disponible

Nota: el porcentaje faltante corresponde a Zona Urbana con (0.18%).

Edafología	Suelo dominante
	Andosol (46.42%), Cambisol (25.35%), Phaeozem (10.26%), Luvisol (6.54%), Vertisol (6.02%), Leptosol (4.7%) y Regosol (0.53%)

Nota: el porcentaje faltante corresponde a Zona Urbana con (0.18%).

	Región hidrológica	Cuenca	Subcuenca	Corrientes de agua	Cuerpos de agua
Hidrografía	Balsas (100%)	R. Cutzamala (89.8%) y R. Grande de Amacuzac (10.2%)	R. Temascaltepec (86.67%), R. Alto Amacuzac (10.2%) y R. Tilostoc (3.13%)	Perennes: R. Temascaltepec, El Campanario, Palo Seco y Puerta del Toro Intermitentes: Temascaltepec, La Comunidad, Paso Ancho, Nava, El Jabalí, El Campanario y Agua Blanca	No disponible

Uso del suelo y vegetación	Uso del suelo	Vegetación
	Agrícola (26.46%) y zona urbana (0.18%)	Bosque (61.81%) y pastizal (11.55%)

Uso potencial de la tierra	Agrícola	Pecuario
	Para la agricultura mecanizada continua (24.76%) Para la agricultura de tracción animal continua (20.23%) Para la agricultura manual continua (7.7%) No aplica (47.31%)	Para el desarrollo de praderas cultivadas (24.76%) Para el aprovechamiento de la vegetación natural diferente del pastizal (20.23%) Para el aprovechamiento de la vegetación natural únicamente por el ganado caprino (54.83%) No aplica (0.18%)

Zona urbana	La zona urbana está creciendo sobre rocas sedimentarias del Neógeno, metamórficas del Mesozoico e ígneas extrusivas del Cuaternario, en sierras; sobre áreas donde originalmente había suelos denominados Andosol, Cambisol, Luvisol y Leptosol; tiene clima semicálido subhúmedo con lluvias en verano, de mayor humedad y está creciendo sobre terrenos previamente ocupados por bosques y agricultura.
--------------------	---

Zonas arqueológicas y monumentos históricos	Parroquia de Nuestra Señora de la Consolación
--	---

Fuente: http://portal2.edomex.gob.mx/edomex/temas/turismo/pueblos_bicentenario/temascaltepec/index.htm

Hablantes de lengua indígena	Dialecto	Número de personas
	Matlatzinka, Maya, Mazahua, Mazateco, Mixe, Náhuatl, Otomí, Totonaca y no especificado.	1 649

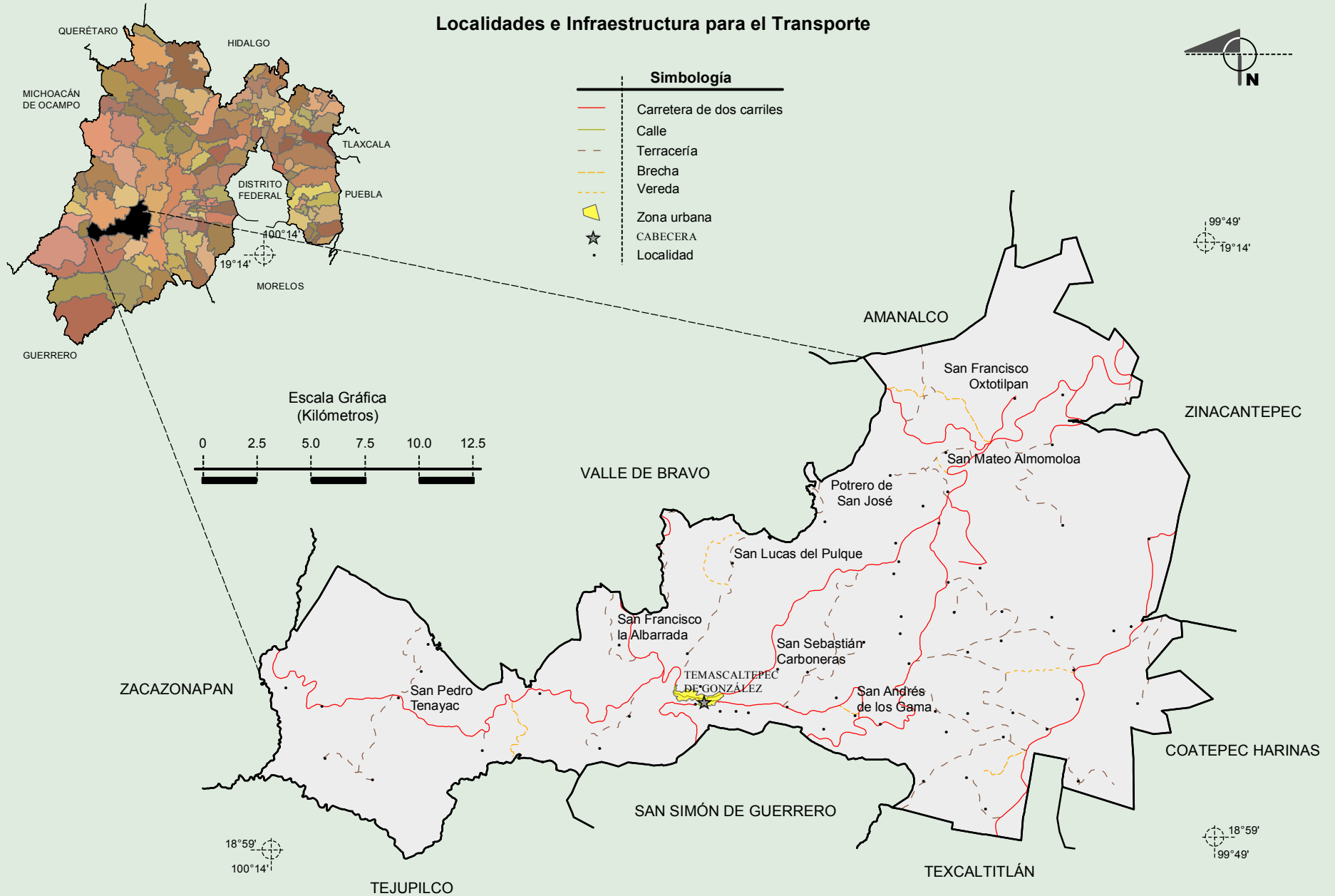
Fuente: http://www3.inegi.org.mx/sistemas/iter/entidad_indicador.aspx?ev=5

	Artesanías	Gastronomía	Música
Cultura popular	Los deshilados y bordados de San Pedro Tenayac, en manteles, servilletas, blusas, vestidos, carpetas y colchas. En Carboneras se elaboran textiles de lana, cobijas y gabanes de diferentes diseños	Los tamales nejos de un sabor incomparable hechos con maíz, rellenos de hongos y bañados en mole, las carnitas, la barbacoa y las truchas.	Bandas de viento.

Fuente: http://portal2.edomex.gob.mx/edomex/temas/turismo/pueblos_bicentenario/temascaltepec/index.htm

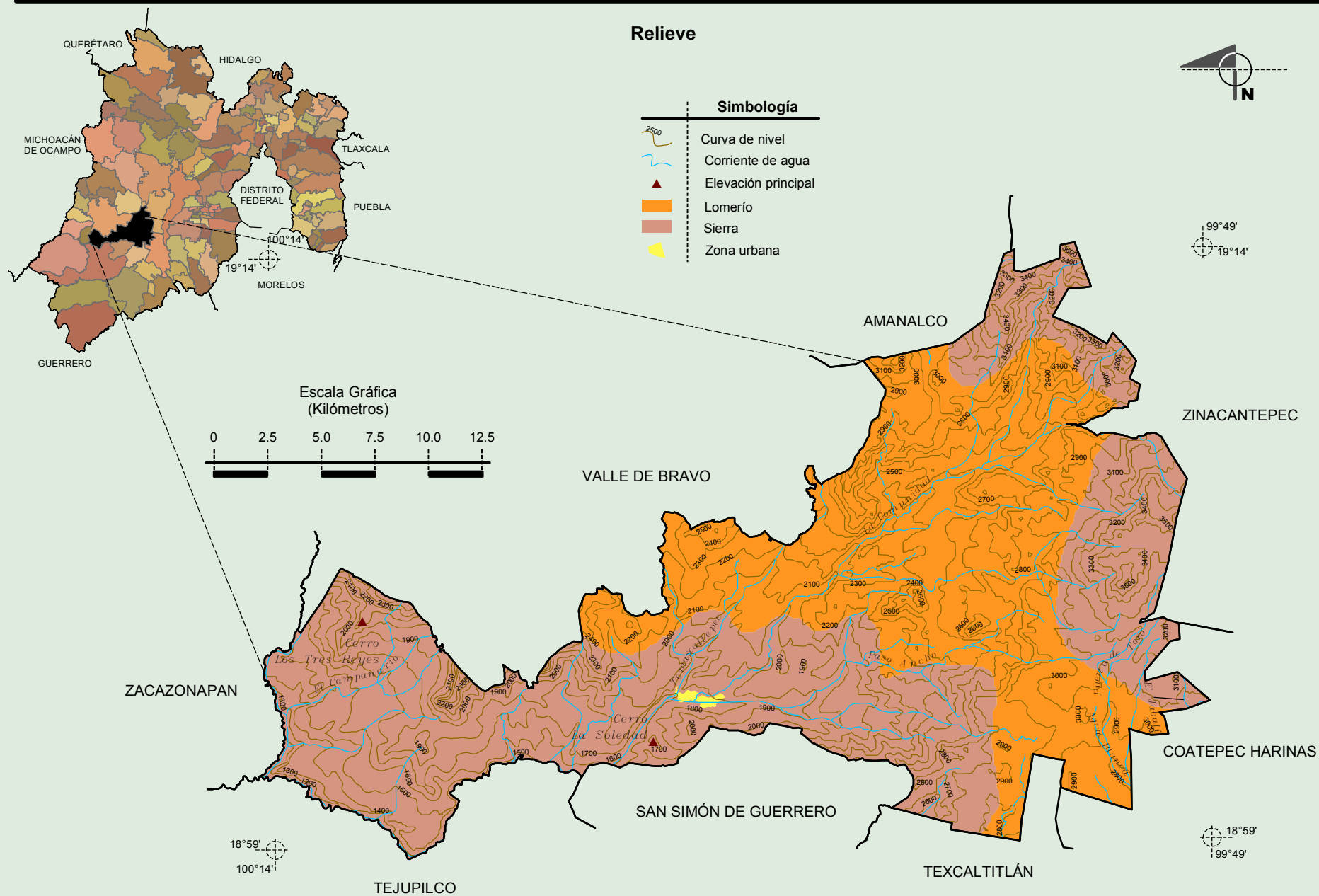
**Compendio de información geográfica municipal de los Estados Unidos Mexicanos
Temascaltepec, México**

INEGI. Compendio de información geográfica municipal 2010. Temascaltepec, México. 2010



Fuente: INEGI. *Marco Geoestadístico Municipal 2010, versión 4.3.*
 INEGI. Información Topográfica Digital Escala 1:250 000 serie III.

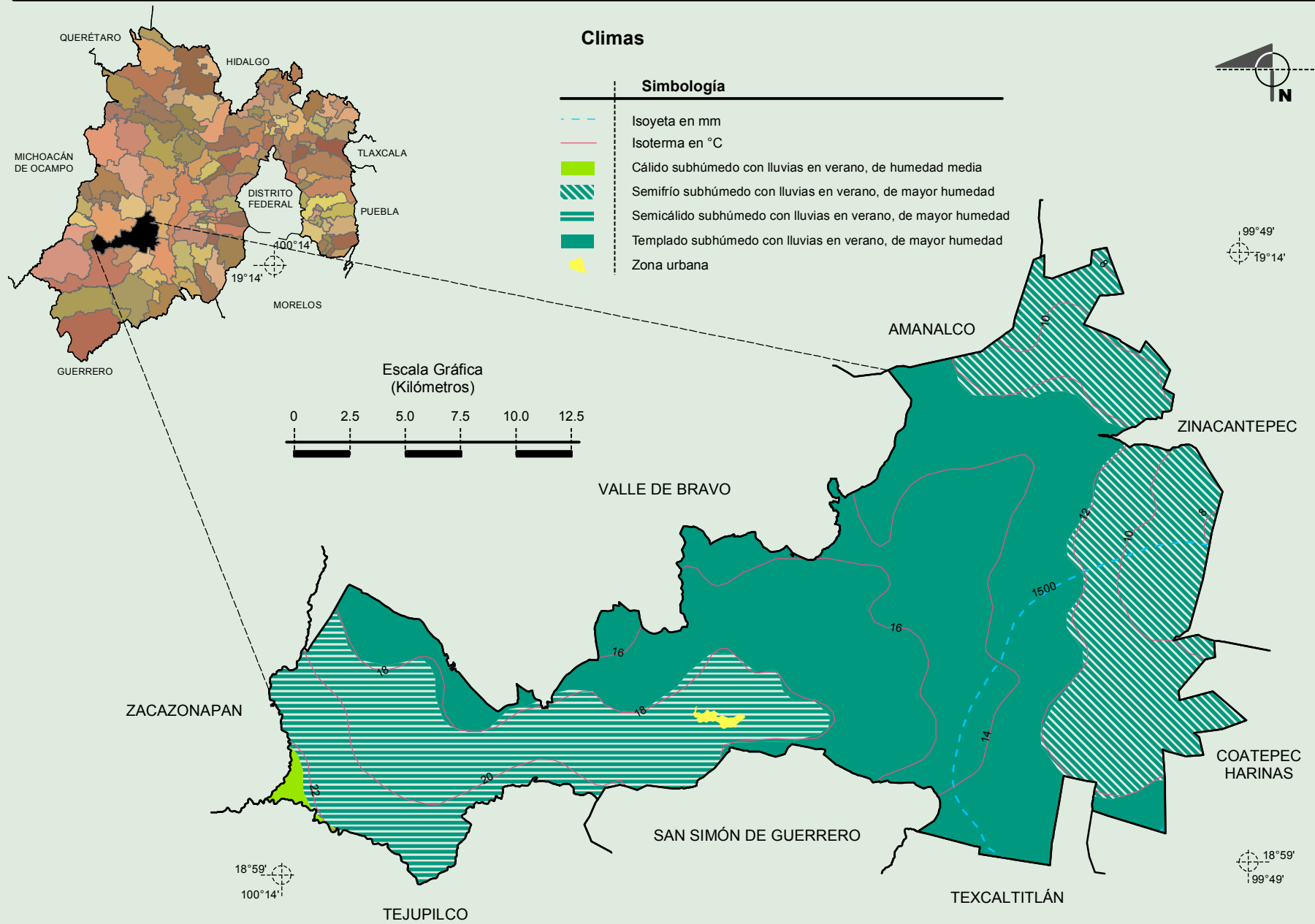
**Compendio de información geográfica municipal de los Estados Unidos Mexicanos
Temascaltepec, México**



Fuente: INEGI. *Marco Geoestadístico Municipal 2010, versión 4.3.*
 INEGI. Continuo Nacional del Conjunto de Datos Geográficos de la Carta Fisiográfica 1:1 000 000, serie I.
 INEGI-CONAGUA. 2007. Mapa de la Red Hidrográfica Digital de México escala 1:250 000.
 INEGI. Información Topográfica Digital Escala 1:250 000 serie III.

**Compendio de información geográfica municipal de los Estados Unidos Mexicanos
Temascaltepec, México**

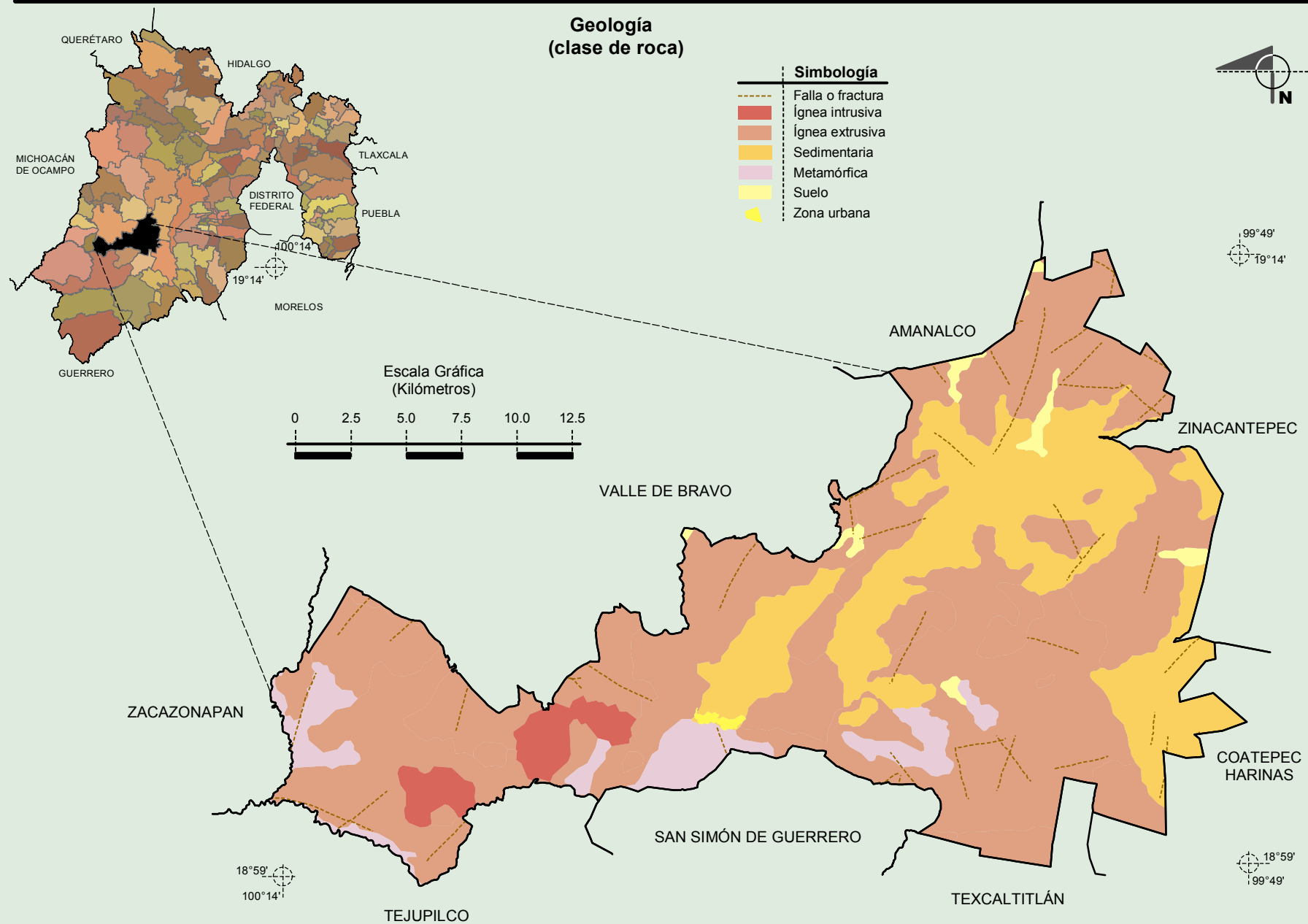
INEGI. Compendio de información geográfica municipal 2010. Temascaltepec, México, 2010



Fuente: INEGI. Marco Geoestadístico Municipal 2010, versión 4.3.

INEGI. Continuo Nacional del Conjunto de Datos Geográficos de las Cartas de Climas, Precipitación Total Anual y Temperatura Media Anual 1:1 000 000, serie I.

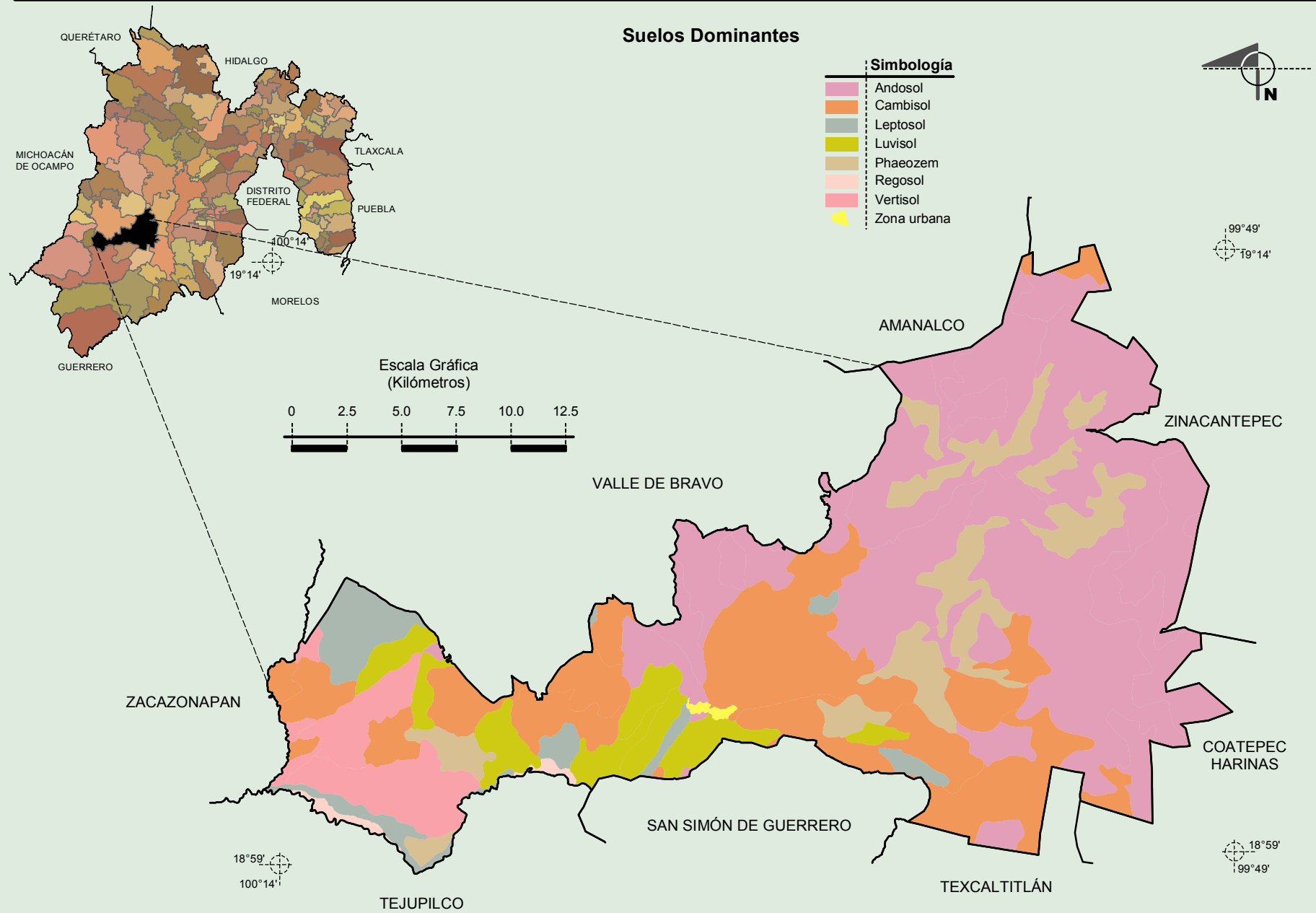
**Compendio de información geográfica municipal de los Estados Unidos Mexicanos
Temascaltepec, México**



Fuente: INEGI. *Marco Geoestadístico Municipal 2010, versión 4.3.*
INEGI. Continuo Nacional del Conjunto de Datos Geográficos de la Carta Geológica 1:250 000, serie I.

**Compendio de información geográfica municipal de los Estados Unidos Mexicanos
Temascaltepec, México**

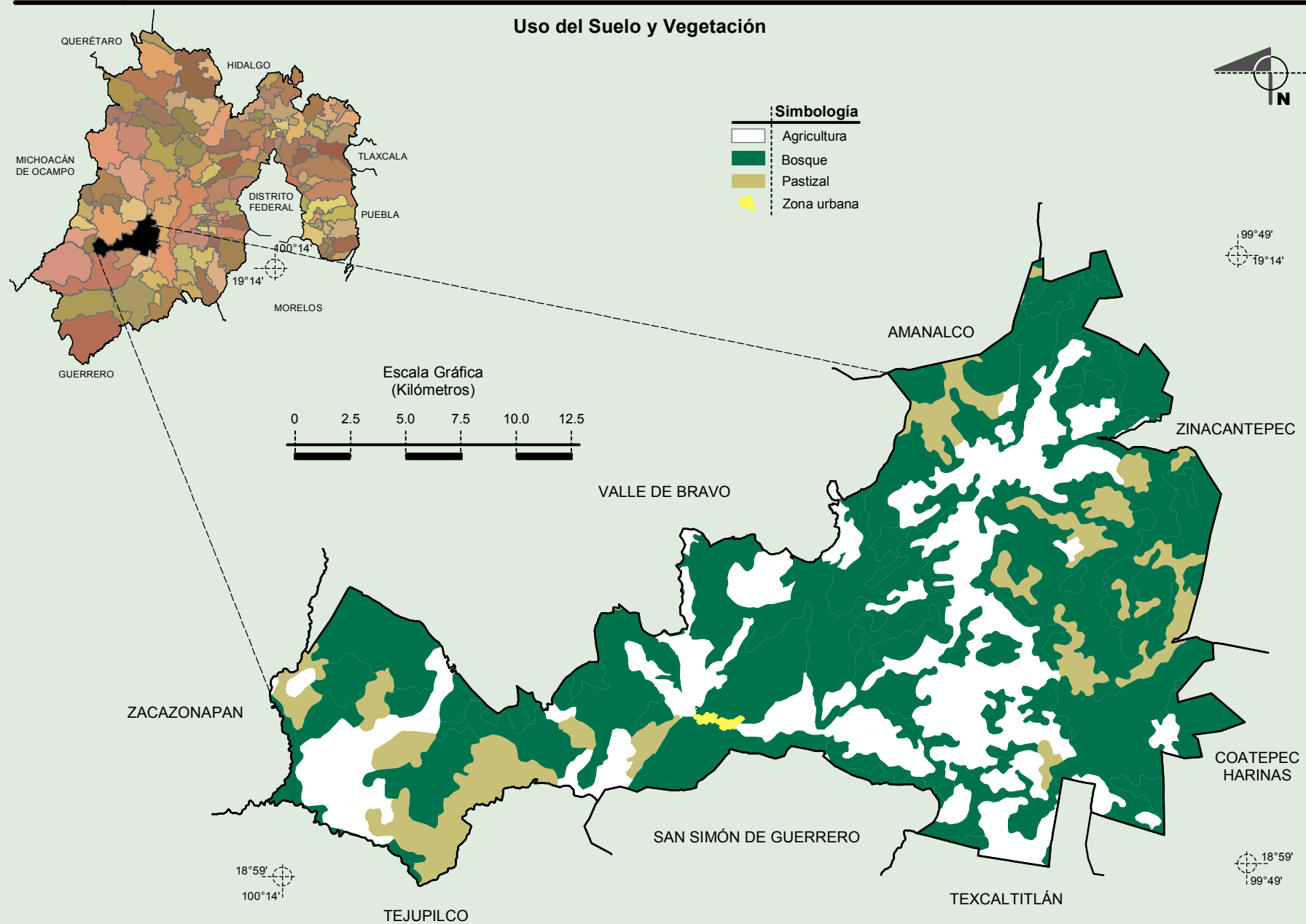
INEGI. Compendio de información geográfica municipal 2010. Temascaltepec, México. 2010



Fuente: INEGI. *Marco Geoestadístico Municipal 2010, versión 4.3.*
INEGI. Conjunto de Datos Vectorial Edafológico, Escala 1:250 000, Serie II (Continuo Nacional).

**Compendio de información geográfica municipal de los Estados Unidos Mexicanos
Temascaltepec, México**

Uso del Suelo y Vegetación



Fuente: INEGI. *Marco Geoestadístico Municipal 2010, versión 4.3.*
INEGI. Conjunto de Datos Vectoriales de Uso del Suelo y Vegetación Serie III Escala 1:250 000.