



Compendio de información geográfica municipal 2010

Sahuayo

Michoacán de Ocampo



Compendio de información geográfica municipal de los Estados Unidos Mexicanos Sahuayo, Michoacán de Ocampo clave geoestadística 16076

Ubicación geográfica	Coordenadas y altitud	Colindancias	Otros datos
	Entre los paralelos 20°00' y 20°06' de latitud norte; los meridianos 102°40' y 102°52' de longitud oeste; altitud entre 1 600 y 2 200 m	Colinda al norte con los municipios de Cojumatlán de Régules y Venustiano Carranza; al este con los municipios de Venustiano Carranza, Villamar y Jiquilpan; al sur con el municipio de Jiquilpan; al oeste con los municipios de Jiquilpan y Cojumatlán de Régules	Ocupa el 0.22% de la superficie del estado. Cuenta con 43 localidades y una población total de 72 841 habitantes. http://mapserver.inegi.org.mx/mgn2k/ ; resultado del censo 2010.

Fisiografía	Provincia	Subprovincia	Sistemas de topofomas
	Eje Neovolcánico (100%)	Chapala (100%)	Lomerío de basalto con llanuras (45.03%), Sierra con laderas de escarpa de falla (40.57%) y Llanura aluvial (14.40%)

Clima	Rango de temperatura	Rango de precipitación	Clima
	16 – 20°C	700 – 1 000 mm	Semicálido subhúmedo con lluvias en verano, de menor humedad (54.15%) y templado subhúmedo con lluvias en verano, de humedad media (45.85%)

Geología	Periodo	Roca	Sitios de interés
	Plioceno-Cuaternario (71.33%) y Cuaternario (16.26%)	Ígnea extrusiva: basalto (71.33%) Suelo: aluvial (16.26%)	No disponible

Nota: el porcentaje faltante corresponde a Zona Urbana con 12.07% y Cuerpo de Agua con 0.34%.

Edafología	Suelo dominante
	Vertisol (63.51%) y Phaeozem (22.21%)

Nota: el porcentaje faltante corresponde a Zona Urbana con 12.07%, Cuerpo de Agua con 0.34% y NA con 1.87%.

Hidrografía	Región hidrológica	Cuenca	Subcuenca	Corrientes de agua	Cuerpos de agua
	Jerma-Santiago (100%)	L. Chapala (100%)	R. Sahuayo (91.12%) y L. Chapala (8.88%)	Perenne: El Infiernito Intermitentes: El Cuije, El Muerto, La Torrecilla y Los Fresnos	Perenne (0.34%): La Raya

Uso del suelo y vegetación	Uso del suelo	Vegetación
	Agricultura (25.34%) y Zona urbana (12.07%)	Selva (36.54%), Pastizal (18.69%) y Bosque (5.15%)

Nota: el porcentaje faltante corresponde a Cuerpo de Agua con 0.34% y NA con 1.87%.

Uso potencial de la tierra	Agrícola	Pecuario
	Para la agricultura mecanizada continua (11.57%) Para la agricultura manual estacional (34.12%) No aptas para la agricultura (54.31%)	Para el desarrollo de praderas cultivadas (11.57%) Para el aprovechamiento de la vegetación natural diferente del pastizal (34.12%) Para el aprovechamiento de la vegetación natural únicamente por el ganado caprino (41.90%) No aptas para uso pecuario (12.41%)

Zona urbana	La zona urbana está creciendo sobre suelo aluvial del Cuaternario y roca ígnea extrusiva del Plioceno-Cuaternario, en lomerío de basalto con llanuras, sierra con laderas de escarpa de falla y llanura aluvial; sobre áreas donde originalmente había suelo denominado Vertisol; tiene clima semicálido subhúmedo con lluvias en verano, de menor humedad, y está creciendo sobre terrenos previamente ocupados por agricultura y pastizales
--------------------	---

Zonas arqueológicas y monumentos históricos	Parroquia de Santiago Apóstol, Templo del Sagrado Corazón de Jesús, Parroquia de Nuestra Señora de Guadalupe y el Monumento a Cristo Rey, en la cabecera municipal
--	--

Fuente: www.inafed.gob.mx

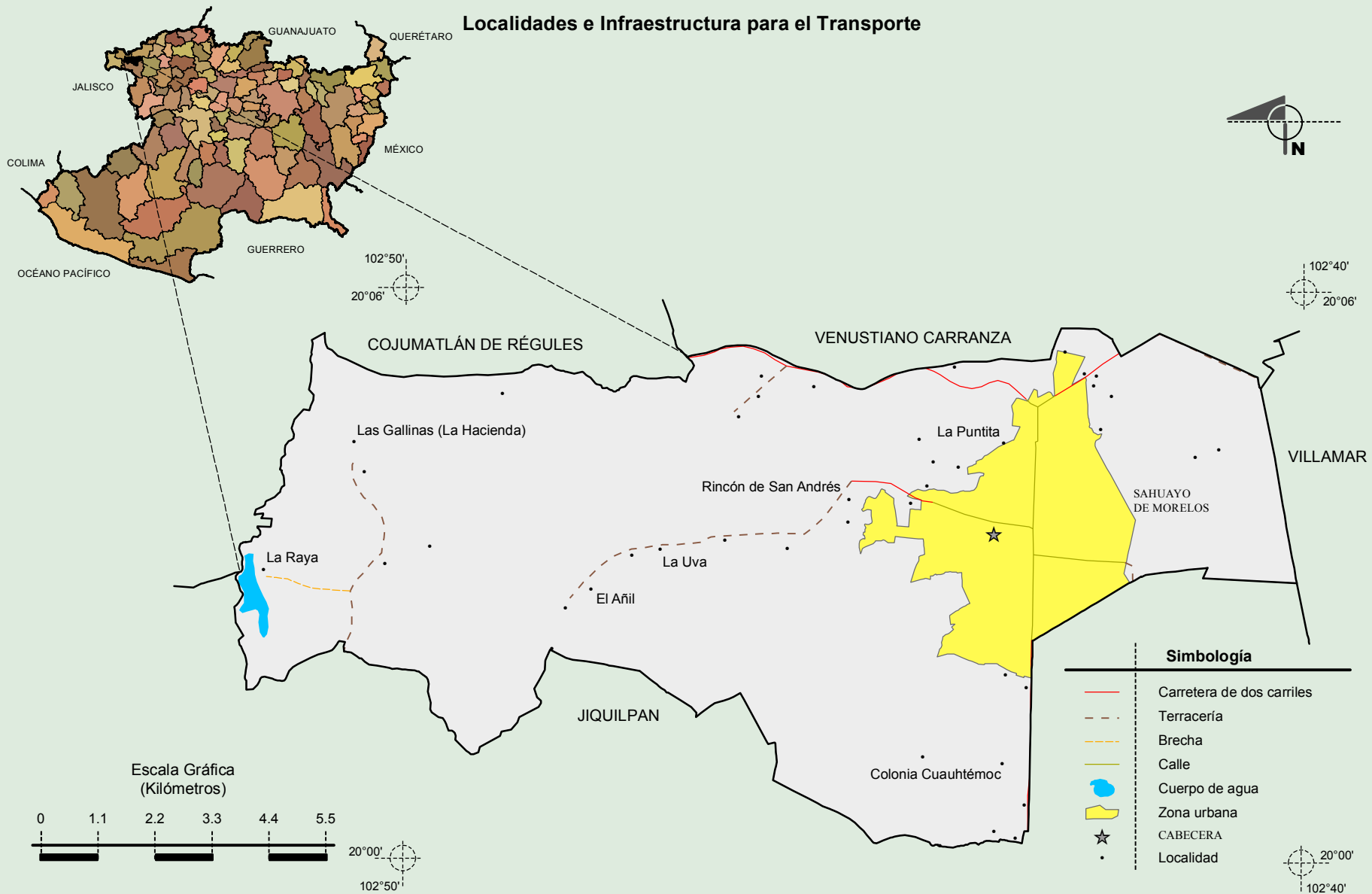
Hablantes de lengua indígena	Dialecto	Número de personas
	Mixe, Náhuatl, Pápago, Purépecha, Totonaca y No especificado	135

Fuente: INEGI. Michoacán de Ocampo. II Conteo de Población y Vivienda, 2005. Tabulados básicos

Cultura popular	Artesanías	Gastronomía	Música
	Fabricación de sombreros, huaraches, adornos florales tejidos a mano	La comida típica del municipio es: Birria de chivo y carnitas, además de las famosas trancas	Mariachi

Fuente: www.inafed.gob.mx

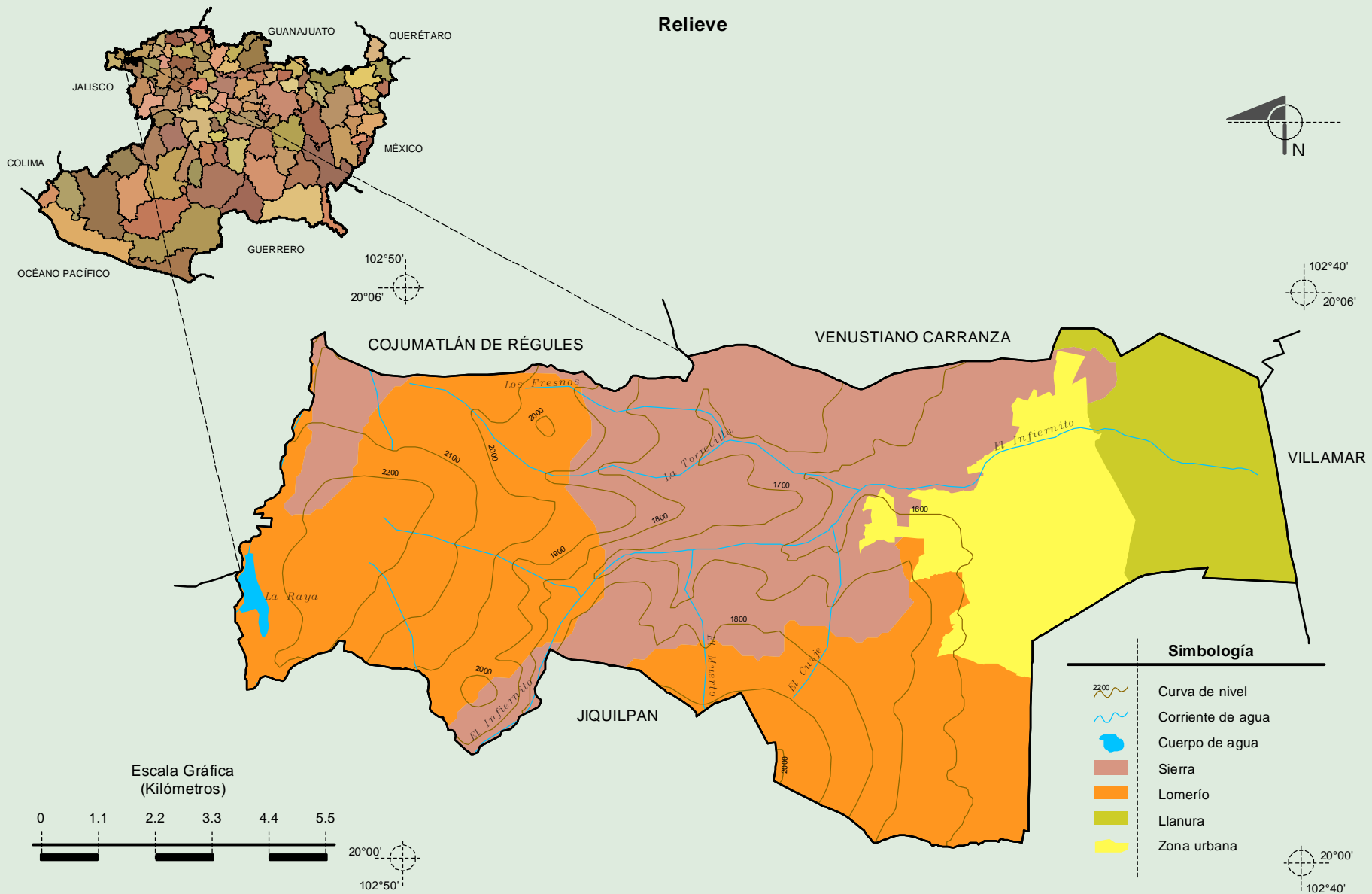
Compendio de información geográfica municipal de los Estados Unidos Mexicanos Sahuayo, Michoacán de Ocampo



Fuente: INEGI. *Marco Geoestadístico Municipal 2010, versión 4.3.*
INEGI. Información Topográfica Digital Escala 1:250 000 serie II y III.

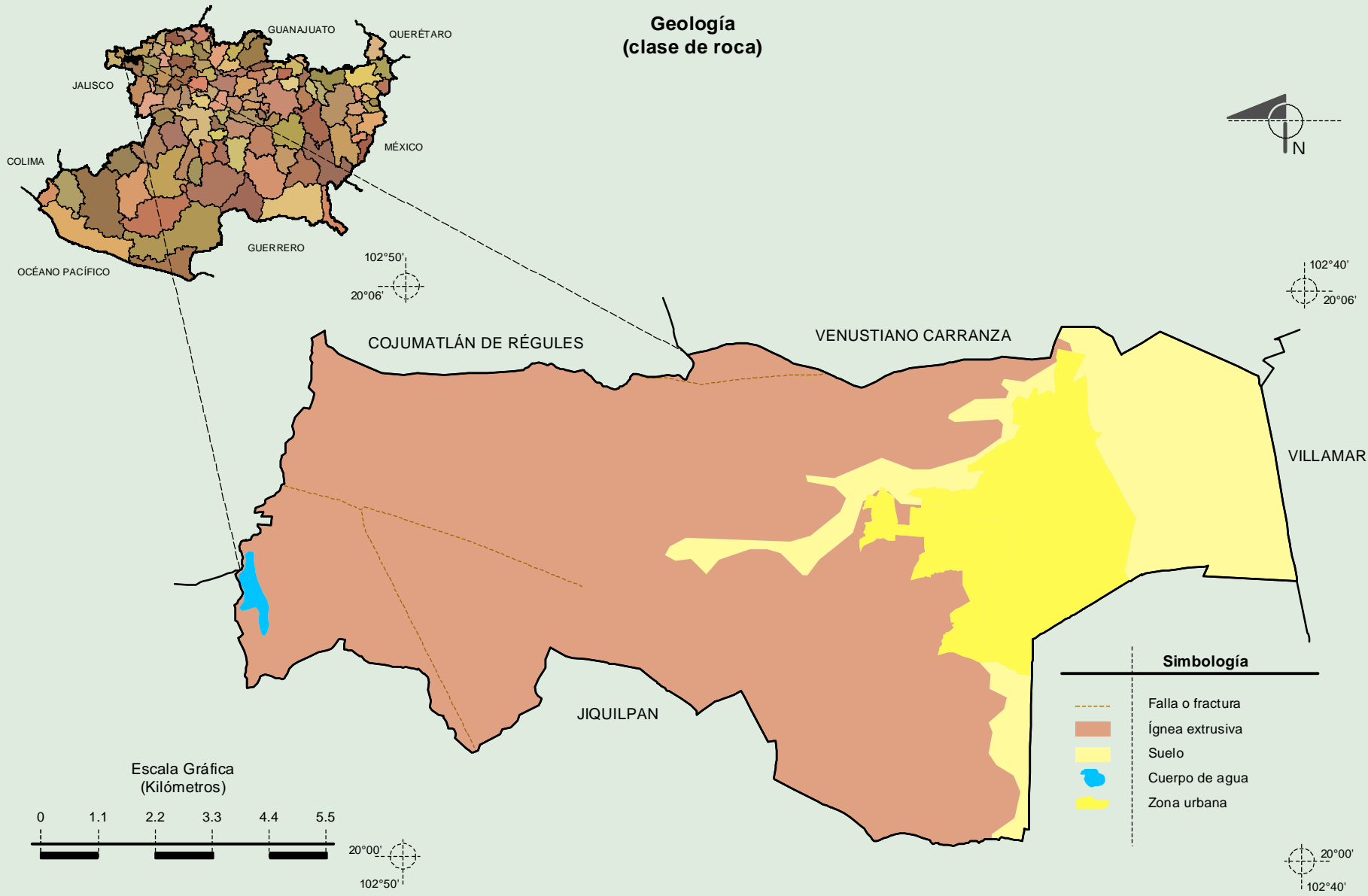
**Compendio de información geográfica municipal de los Estados Unidos Mexicanos
Sahuayo, Michoacán de Ocampo**

Relieve



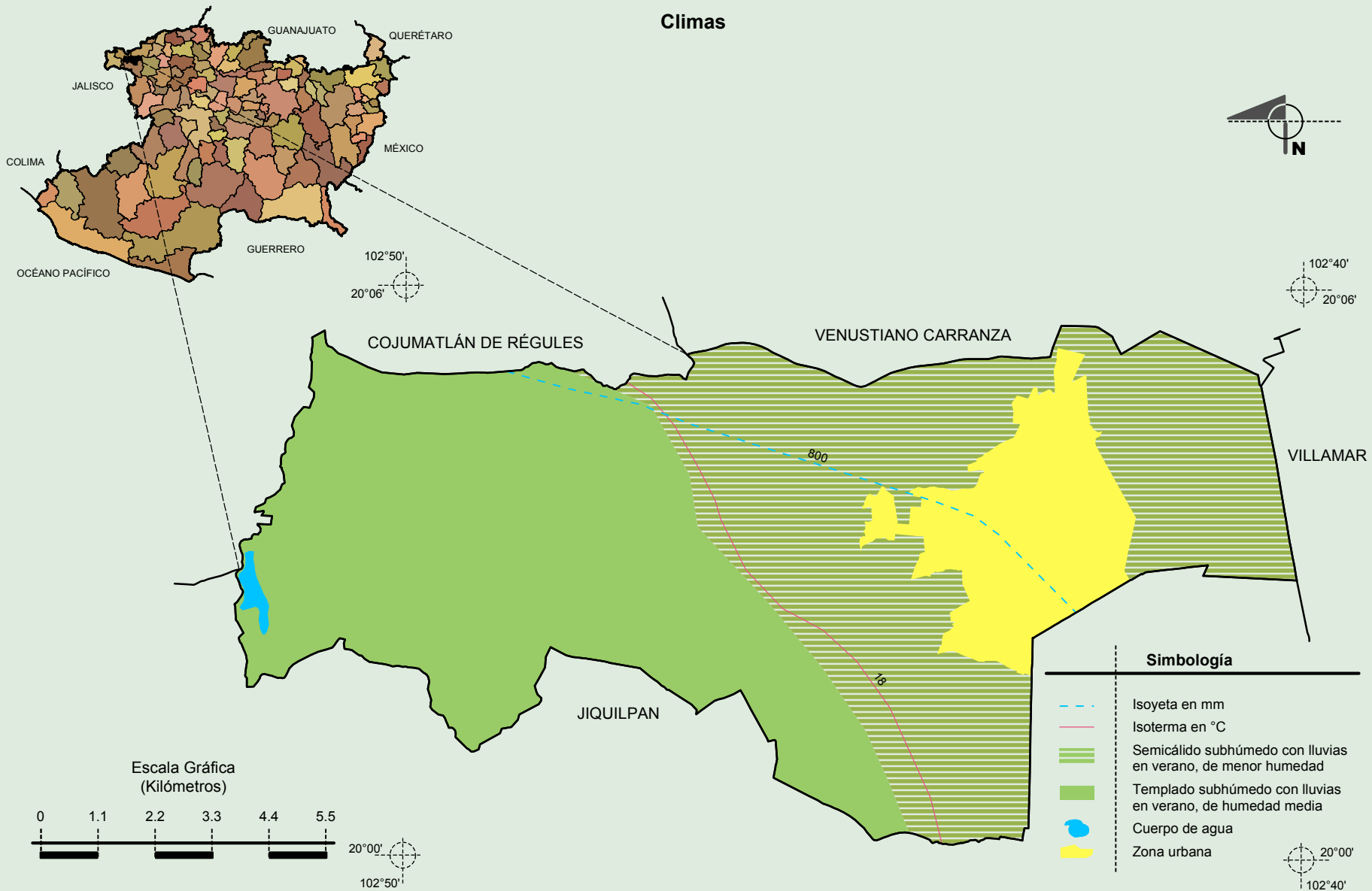
Fuente: INEGI. *Marco Geoestadístico Municipal 2010, versión 4.3.*
 INEGI. Información Topográfica Digital Escala 1:250 000 serie II y III.
 INEGI. Continuo Nacional del Conjunto de Datos Geográficos de la Carta Fisiográfica 1:1 000 000, serie I.
 INEGI-CONAGUA. 2007. Mapa de la Red Hidrográfica Digital de México, Escala 1:250 000. México.

Compendio de información geográfica municipal de los Estados Unidos Mexicanos Sahuayo, Michoacán de Ocampo



Fuente: INEGI. *Marco Geoestadístico Municipal 2010, versión 4.3.*
INEGI. Continuo Nacional del Conjunto de Datos Geográficos de la Carta Geológica, 1:250 000, serie I.
INEGI. Información Topográfica Digital Escala 1:250 000 serie II.

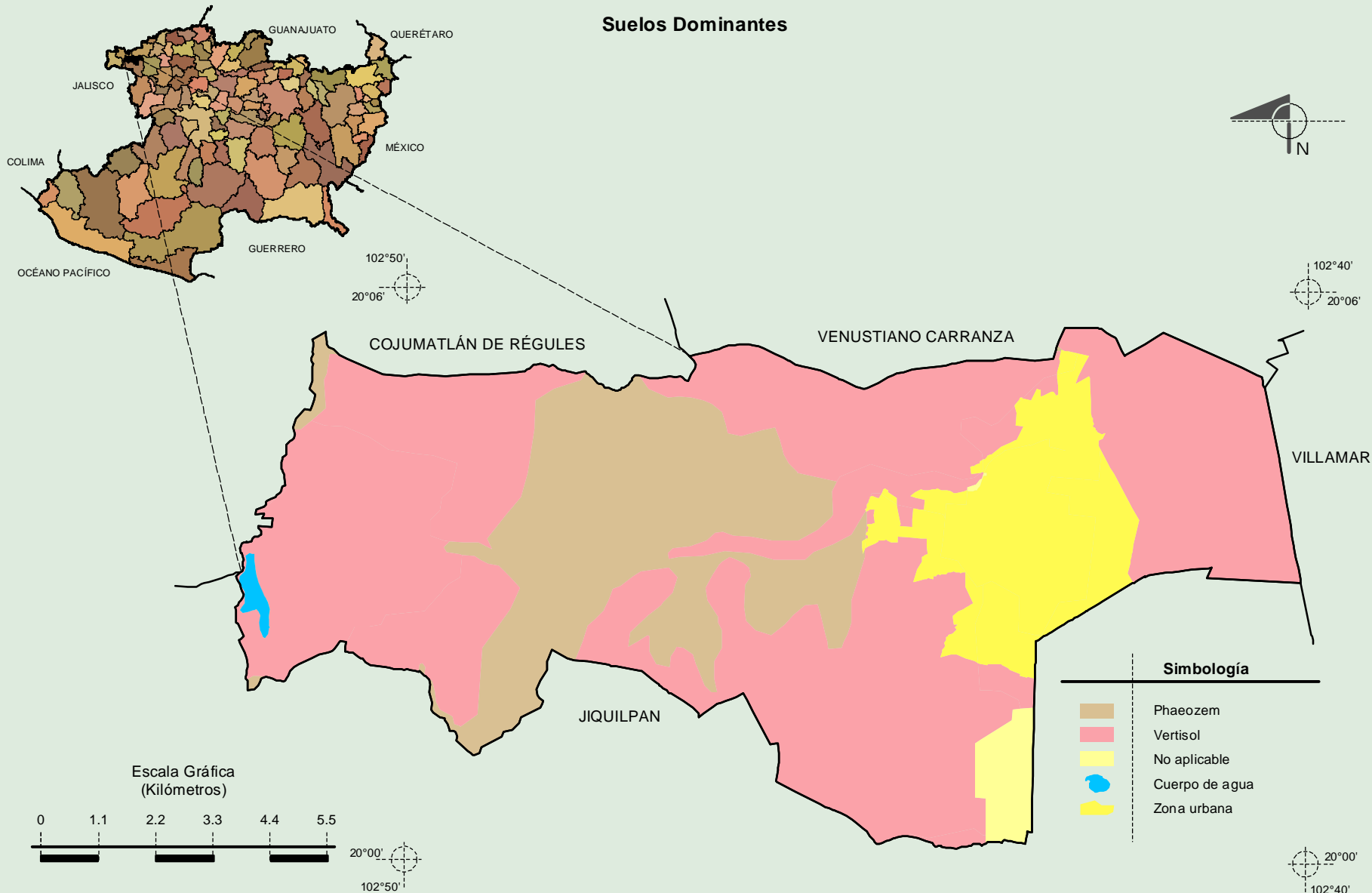
**Compendio de información geográfica municipal de los Estados Unidos Mexicanos
Sahuayo, Michoacán de Ocampo**



Fuente: INEGI. *Marco Geoestadístico Municipal 2010, versión 4.3.*
 INEGI. Continuo Nacional del Conjunto de Datos Geográficos de la Carta de Climas, Precipitación Total Anual y Temperaturas Medias Anuales, 1:1 000 000, serie I.
 INEGI. Información Topográfica Digital Escala 1:250 000 serie II.

Compendio de información geográfica municipal de los Estados Unidos Mexicanos Sahuayo, Michoacán de Ocampo

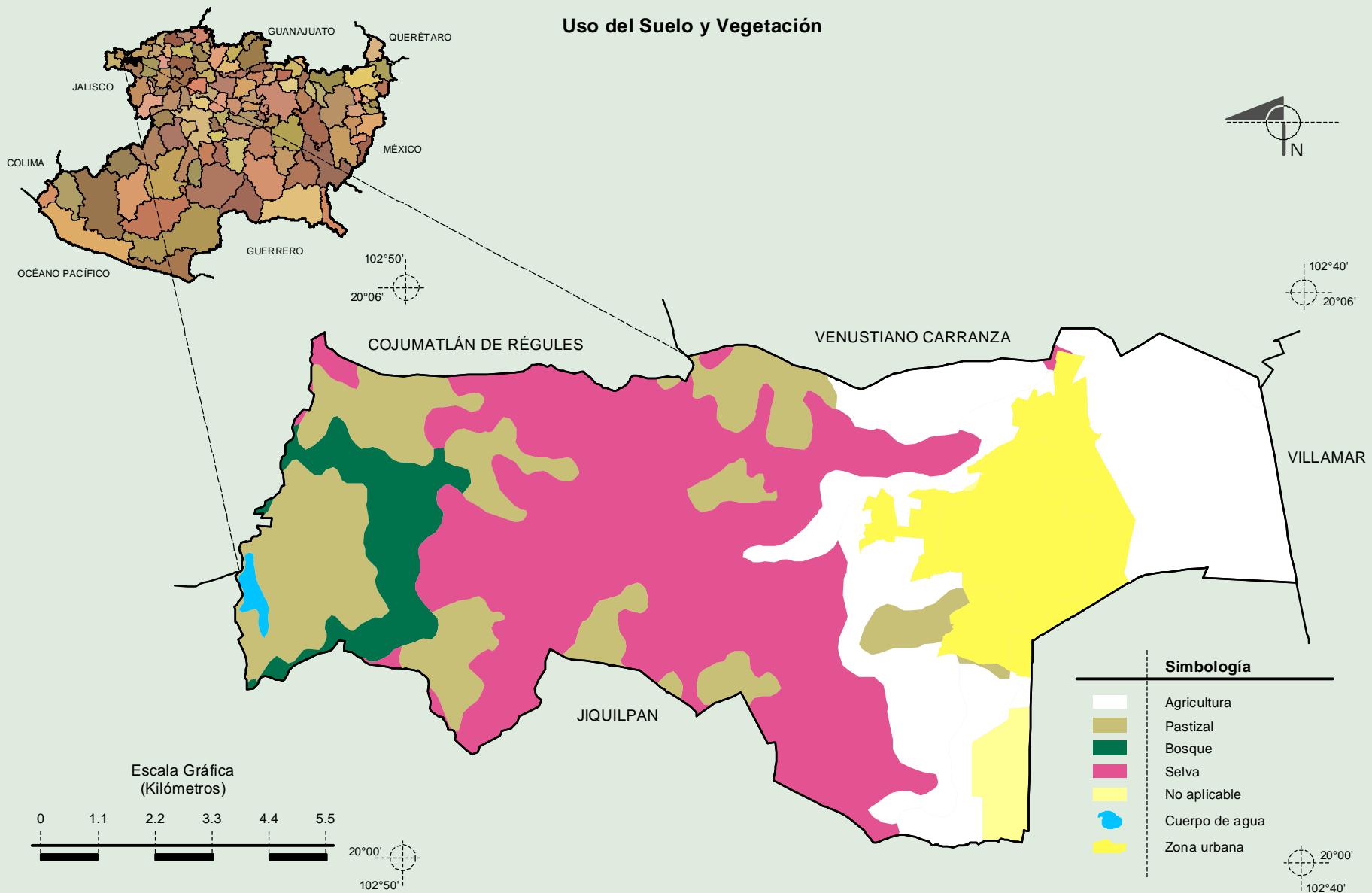
Suelos Dominantes



Fuente: INEGI. Marco Geoestadístico Municipal 2010, versión 4.3.
INEGI. Conjunto de Datos Vectorial Edafológico, Escala 1:250 000, Serie II (Continuo Nacional).
INEGI. Información Topográfica Digital Escala 1:250 000 serie II.

**Compendio de información geográfica municipal de los Estados Unidos Mexicanos
Sahuayo, Michoacán de Ocampo**

Uso del Suelo y Vegetación



Fuente: INEGI. *Marco Geoestadístico Municipal 2010, versión 4.3.*
 INEGI. Conjunto de Datos Vectoriales de Uso del Suelo y Vegetación Serie III Escala 1:250 000.
 INEGI. Información Topográfica Digital Escala 1:250 000 serie II.