

Instituto Nacional de Estadística y Geografía



Compendio de información geográfica municipal 2010

Tlalpujahua

Michoacán de Ocampo



INSTITUTO NACIONAL
DE ESTADÍSTICA Y GEOGRAFÍA

**Compendio de información geográfica municipal de los
Estados Unidos Mexicanos
Tlalpujahua, Michoacán de Ocampo
clave geoestadística 16093**

	Coordenadas y altitud	Colindancias	Otros datos
Ubicación geográfica	Entre los paralelos 19°41' y 19°53' de latitud norte; los meridianos 100°08' y 100°18' de longitud oeste; altitud entre 2 200 y 3 100 m	Colinda al norte con los municipios de Maravatío y Contepec; al este con el municipio de Contepec y el estado de México; al sur con el estado de México y el municipio de Senguio; al oeste con los municipios de Senguio y Maravatío	Ocupa el 0.32% de la superficie del estado. Cuenta con 62 localidades y una población total de 27 587 habitantes. http://mapserver.inegi.org.mx/mgn2k/ ; resultado del censo 2010.

	Provincia	Subprovincia	Sistemas de topoformas
Fisiografía	Eje Neovolcánico (100%)	Mil Cumbres (100%)	Sierra compleja (92.52%) y Lomerío de tobas con mesetas (7.48%)

	Rango de temperatura	Rango de precipitación	Clima
Clima	10 – 18°C	800 – 1 100 mm	Templado subhúmedo con lluvias en verano, de mayor humedad (94.96%), templado subhúmedo con lluvias en verano, de humedad media (3.25%) y semifrío subhúmedo con lluvias en verano, de mayor humedad (1.79%)

	Periodo	Roca	Sitios de interés
Geología	Neógeno (66.50%), Jurásico superior-Cretácico inferior (31.20%) y Cuaternario (0.68%)	Ígnea extrusiva: basalto (24.73%), toba ácida (20.97%), andesita (19.33%) y volcanoclástica (1.48%) Sedimentaria: conglomerado (0.27%) Metamórfica: metasedimentaria (31.20%) Suelo: aluvial (0.40%)	Banco de material: acabados Mina: oro y plata

Nota: el porcentaje faltante corresponde a Zona Urbana con 1.39%, Cuerpos de Agua con 0.07% y NA con 0.16%.

Edafología	Suelo dominante
	Andosol (46.62%), Luvisol (31.81%), Leptosol (18.29%), Vertisol (1.63%) y Planosol (0.19%)

Nota: el porcentaje faltante corresponde a Zona Urbana con 1.39% y Cuerpos de Agua con 0.07%.

	Región hidrológica	Cuenca	Subcuenca	Corrientes de agua	Cuerpos de agua
Hidrografía	Lerma-Santiago (100%)	R. Lerma-Toluca (100%)	A. Cavichi (58.14%), R. Tlalpujahua (41.69%) y R. Jaltepec (0.17%)	Perennes: Chalmita, Chincua, Dos Estrellas, El Rosario, La Venta, Puerto Berneo, Puerto Santa Marta, Pancho Maya, Corrales y San José Intermitentes: El Cargadero, El Cedral, El Encinar, El Puerto Chico, La Junta, Monte Alegre, Ojo de Agua Los Fierros, San José, San Lorenzo, Agua Escondida y Sandía	Perennes (0.07%): Estanzuela

Uso del suelo y vegetación	Uso del suelo	Vegetación
	Agricultura (44.80%) y Zona urbana (1.39%)	Bosque (43.13%) y Pastizal (10.60%)

Nota: el porcentaje faltante corresponde a Cuerpos de Agua con 0.07% y NA con 0.01%.

	Agrícola	Pecuario
Uso potencial de la tierra	Para la agricultura mecanizada continua (15.22%) Para la agricultura de tracción animal continua (0.06%) Para la agricultura manual continua (32.33%) No aptas para la agricultura (52.39%)	Para el desarrollo de praderas cultivadas (15.22%) Para el aprovechamiento de la vegetación natural diferente de pastizal (0.06%) Para el aprovechamiento de la vegetación natural únicamente por el ganado caprino (83.26%) No aptas para uso pecuario (1.46%)

Zona urbana	La zona urbana está creciendo sobre roca metamórfica del Jurásico superior-Cretácico inferior e ígnea extrusiva del Neógeno, en sierra compleja; sobre áreas donde originalmente había suelos denominados Luvisol, Andosol y Leptosol; tiene clima templado subhúmedo con lluvias en verano, de mayor humedad y está creciendo sobre terrenos previamente ocupados por agricultura, bosques y pastizales
--------------------	--

Zonas arqueológicas y monumentos históricos	Monumento a Ignacio López Rayón, El Ex-Convento Santuario de la Virgen del Carmen del Siglo XVI, La Parroquia de Tlalpujahua del Siglo XVII, Las Capillas de San Miguel del Siglo XVII, San Pedro, San Juan Joaquín y Santa María de los Ángeles, en la cabecera municipal
--	--

Fuente: www.inafed.gob.mx

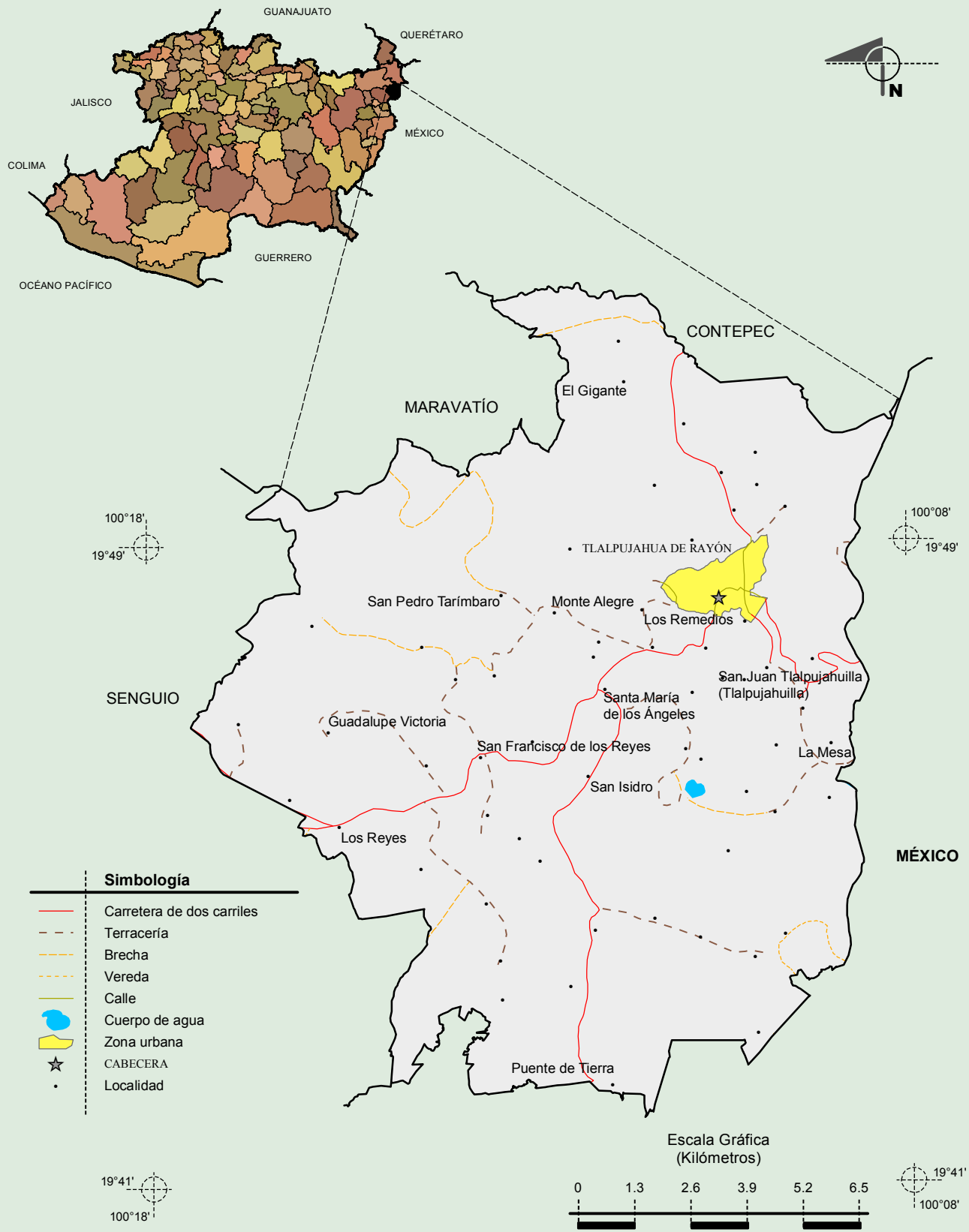
Hablantes de lengua indígena	Dialecto	Número de personas
	Mazahua, Náhuatl, Otomí, Purépecha y No especificado	49

Fuente: INEGI. Michoacán de Ocampo. *II Censo de Población y Vivienda, 2005. Tabulados básicos*

Cultura popular	Artesanías	Gastronomía	Música
	En el municipio se fabrican manualmente esferas navideñas y alfarería	La comida típica del municipio es: la barbacoa de hoyo, la cabeza de res al horno y la sopa de hongos	La música fundamentalmente es de carácter popular

Fuente: www.inafed.gob.mx

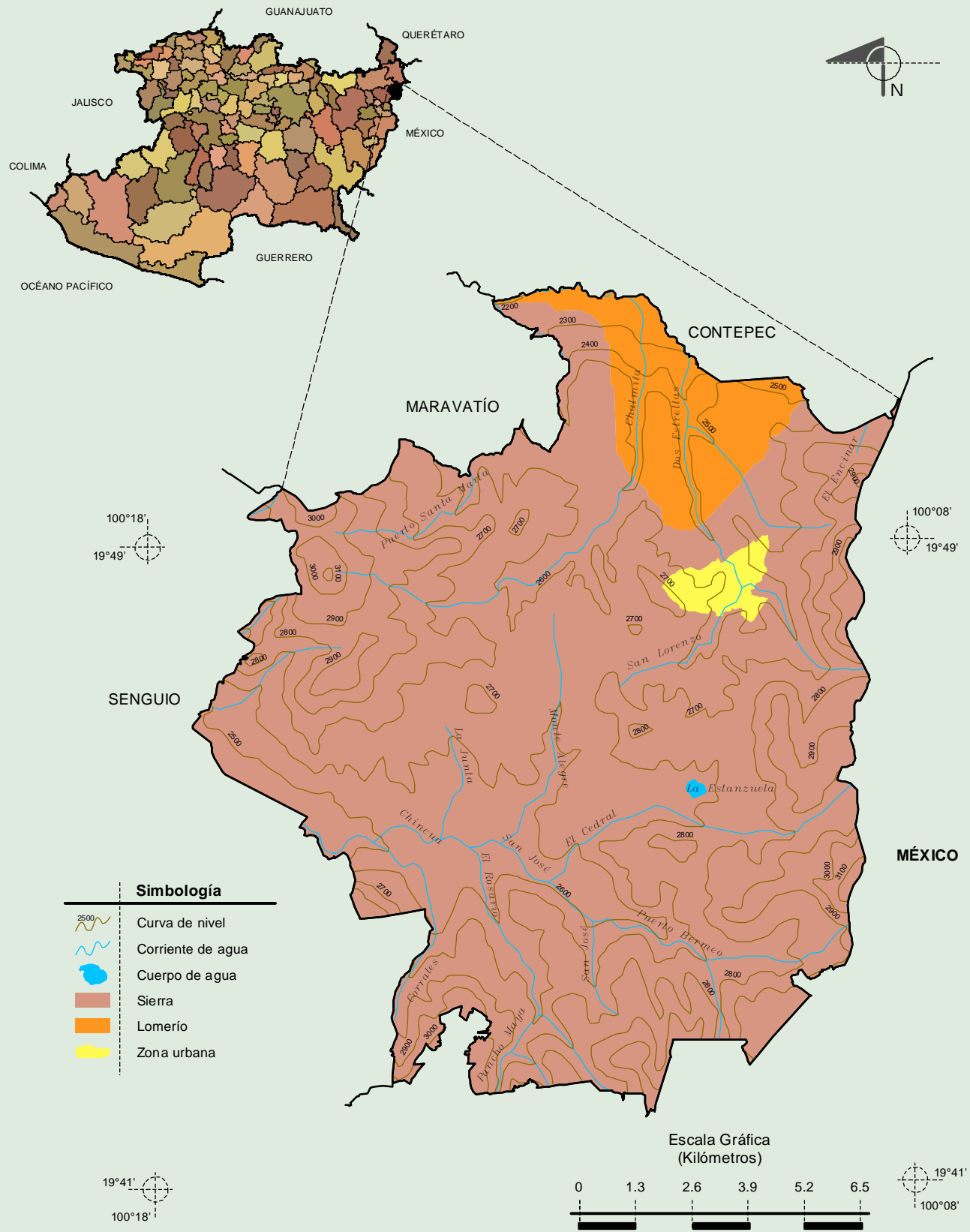
Localidades e Infraestructura para el Transporte



Fuente: INEGI. Marco Geoestadístico Municipal 2010, versión 4.3.
INEGI. Información Topográfica Digital Escala 1:250 000 serie II y III.

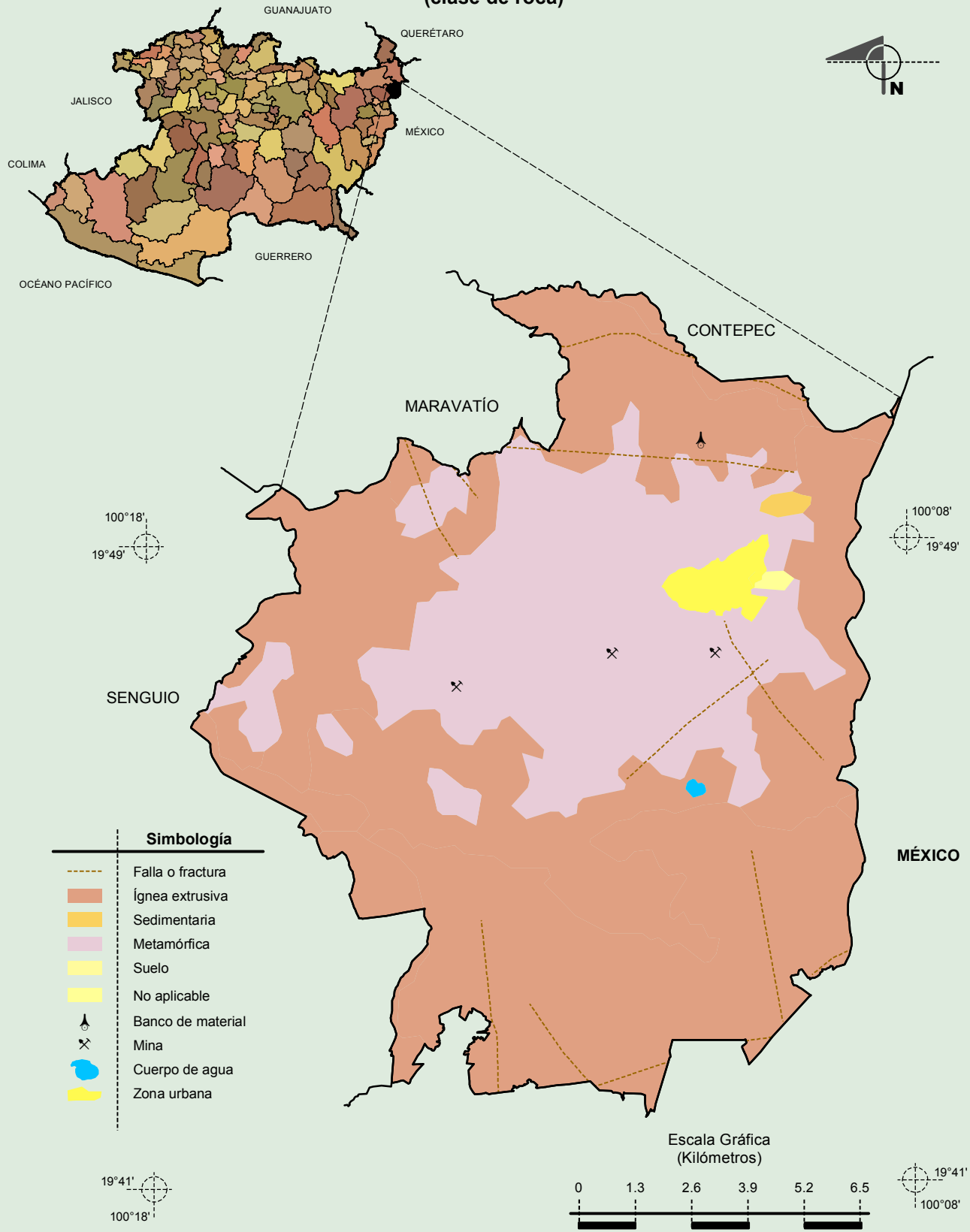
**Compendio de información municipal de los Estados Unidos Mexicanos
Tlalpujahua, Michoacán de Ocampo**

Relieve



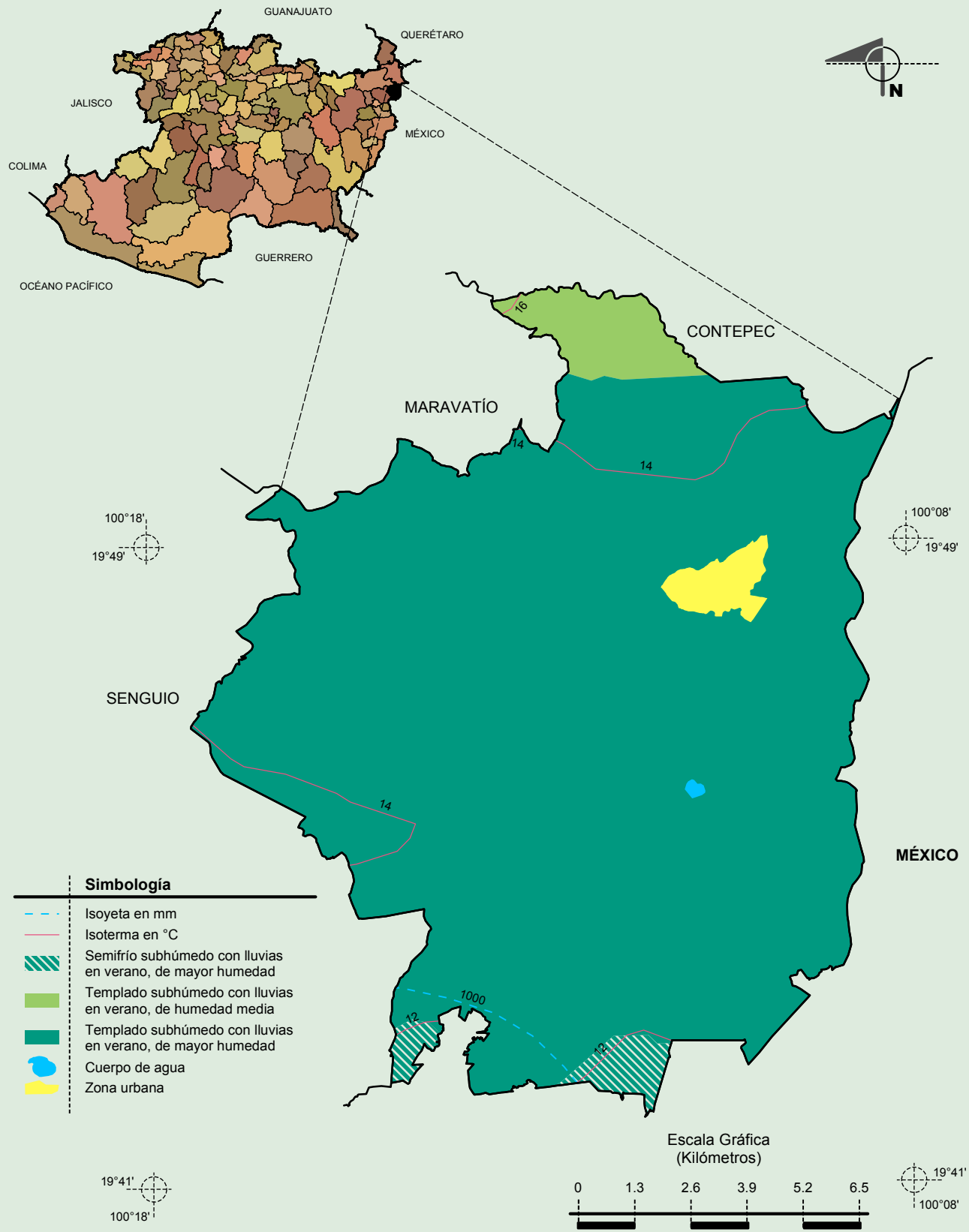
Fuente: INEGI. *Marco Geoestadístico Municipal 2010, versión 4.3.*
 INEGI. Información Topográfica Digital Escala 1:250 000 serie III.
 INEGI. Continuo Nacional del Conjunto de Datos Geográficos de la Carta Fisiográfica 1:1 000 000, serie I.
 INEGI-CONAGUA. 2007. Mapa de la Red Hidrográfica Digital de México, Escala 1:250 000. México.

**Geología
(clase de roca)**



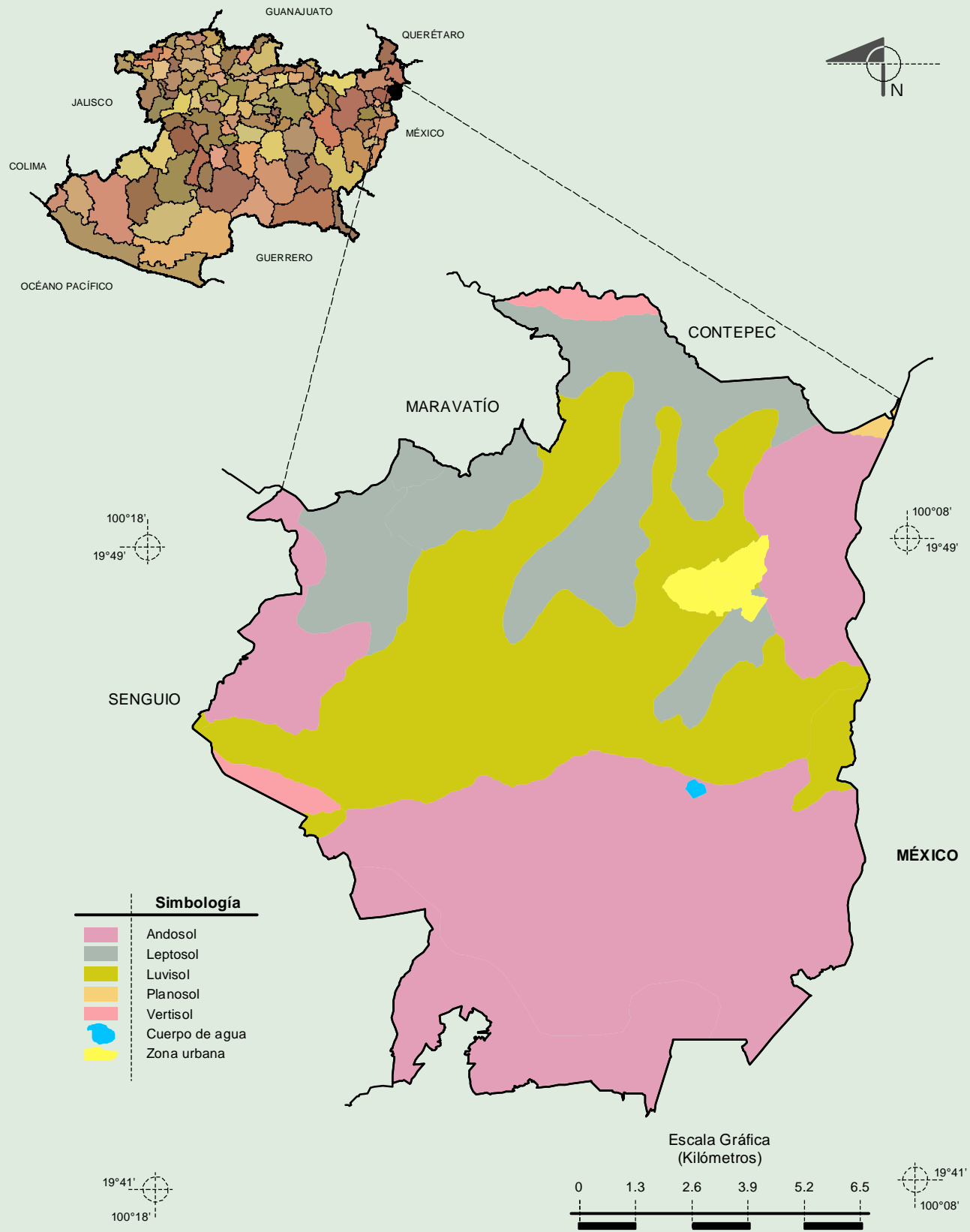
Fuente: INEGI. *Marco Geoestadístico Municipal 2010, versión 4.3.*
 INEGI. Continuo Nacional del Conjunto de Datos Geográficos de la Carta Geológica, 1:250 000, serie I.
 INEGI. Información Topográfica Digital Escala 1:250 000 serie II.

Climas



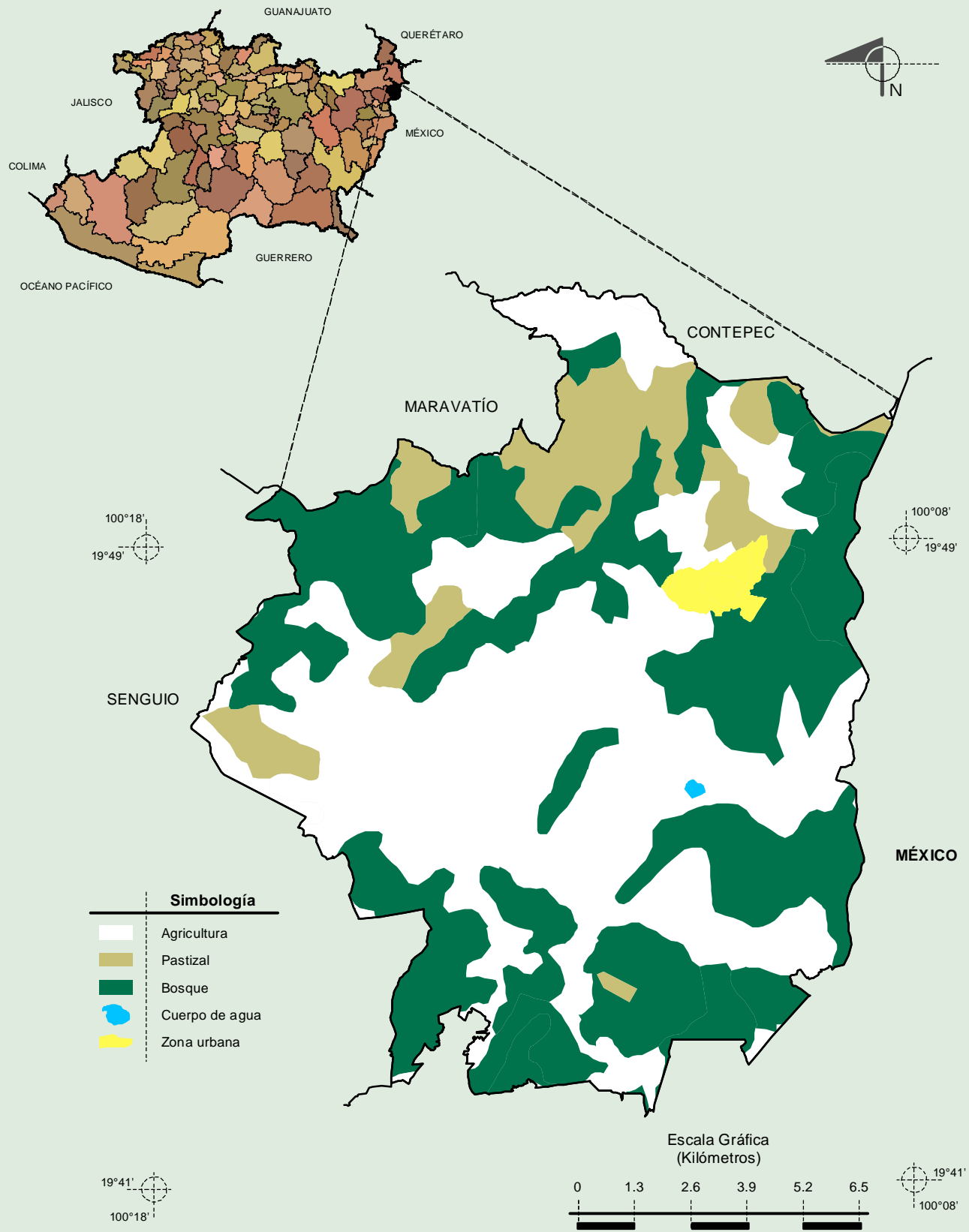
Fuente: INEGI. *Marco Geoestadístico Municipal 2010, versión 4.3.*
 INEGI. Continuo Nacional del Conjunto de Datos Geográficos de la Carta de Climas, Precipitación Total Anual y Temperaturas Medias Anuales, 1:1 000 000, serie I.
 INEGI. Información Topográfica Digital Escala 1:250 000 serie II.

Suelos Dominantes



Fuente: INEGI. Marco Geoestadístico Municipal 2010, versión 4.3.
INEGI. Conjunto de Datos Vectorial Edafológico, Escala 1:250 000, Serie II (Continuo Nacional).
INEGI. Información Topográfica Digital Escala 1:250 000 serie II.

Uso del Suelo y Vegetación



Fuente: INEGI. Marco Geoestadístico Municipal 2010, versión 4.3.
INEGI. Conjunto de Datos Vectoriales de Uso del Suelo y Vegetación Serie III Escala 1:250 000.
INEGI. Información Topográfica Digital Escala 1:250 000 serie II.