

Instituto Nacional de Estadística y Geografía



Compendio de información geográfica municipal 2010

Asunción Nochixtlán

Oaxaca



INSTITUTO NACIONAL
DE ESTADÍSTICA Y GEOGRAFÍA

Compendio de información geográfica municipal de los Estados Unidos Mexicanos Asunción Nochixtlán, Oaxaca clave geoestadística 20006

Ubicación geográfica	Coordenadas y altitud	Colindancias	Otros datos
	Entre los paralelos 17°10' y 17°36' de latitud norte; los meridianos 96°59' y 97°18' de longitud oeste; altitud entre 1 300 y 2 700 m.	El municipio Asunción Nochixtlán geográficamente está dividido en dos áreas: La parte principal colinda al norte con los municipios de Santa María Chachoápam, San Miguel Chichahua, Santiago Apoala, Santa María Apazco, San Pedro Coxcaltepec Cántaros y Santiago Huaucilla; al este con los municipios de Santiago Huaucilla y San Jerónimo Sosola; al sur con los municipios de San Jerónimo Sosola, Santa Inés de Zaragoza y Magdalena Jaltepec; al oeste con los municipios de Magdalena Jaltepec, Magdalena Zahuatlán, San Mateo Etlatongo, San Juan Sayultepec, San Andrés Sinaxtla, San Juan Yucuita y Santa María Chachoápam. La fracción restante colinda al norte y oeste con el municipio de Magdalena Jaltepec; al este y sur con los municipios de Magdalena Jaltepec y San Juan Tamazola.	Ocupa el 0.37% de la superficie del estado. Cuenta con 65 localidades y una población total de 17 820 habitantes http://mapserver.inegi.org.mx/mgn2k/ ; resultado del censo 2010.

Fisiografía	Provincia	Subprovincia	Sistemas de topoformas
	Sierra Madre del Sur (100%)	Sierras Centrales de Oaxaca (78.76%) y Mixteca Alta (21.24%)	Sierra baja compleja con cañadas (55.50%), Sierra de cumbres tendidas (23.25%), Valle de laderas tendidas con lomerío (10.79%) y Lomerío típico (10.46%)

Clima	Rango de temperatura	Rango de precipitación	Clima
	14 – 22°C	400 – 1 200 mm	Semiseco templado (51.93%), templado subhúmedo con lluvias en verano, menos húmedo (21.60%), templado subhúmedo con lluvias en verano, de humedad media (10.10%), semiseco semicálido (9.94%), semicálido subhúmedo con lluvias en verano (5.68%) y templado subhúmedo con lluvias en verano, más húmedo (0.75%)

	Periodo	Roca	Sitios de interés
Geología	Paleógeno (59.23%), Cretácico (19.71%), No aplicable (15.07%), Cuaternario (2.55%), No determinado (2.33%) y Terciario (1.11%)	Ígnea extrusiva: Andesita (1.12%) Sedimentaria: Arenisca-conglomerado (34.20%), limolita-arenisca (21.56%), caliza (19.60%), conglomerado (3.46%) y caliza-lutita (2.44%) Metamórfica: Gneis (15.07%) Suelo: Aluvial (2.55%)	No disponible.

	Suelo dominante
Edafología	Luvisol (57.84%), Regosol (19.73%), Leptosol (7.37%), Vertisol (7.26%), Cambisol (5.56%) y Fluvisol (0.16%)

Nota: el porcentaje faltante corresponde a Zona Urbana con (2.08%)

	Región hidrológica	Cuenca	Subcuenca	Corrientes de agua	Cuerpos de agua
Hidrografía	Papaloapan (63.69%) y Costa Chica-Río Verde (36.31%)	R. Papaloapan (63.69%) y R. Atoyac (36.31%)	R. Quiotepec (63.69%) y R. Sordo (36.31%)	Perennes: Piedra Azul, Salinas, Zatacahuá y Culebra. Intermitentes: La Labor, Grande, La Cuesta y Yudita.	No disponible.

	Uso del suelo	Vegetación
Uso del suelo y vegetación	Agricultura (36.84%) y zona urbana (2.08%)	Bosque (37.02%), pastizal inducido (16.21%), selva (5.49%) y chaparral (2.36%)

	Agrícola	Pecuario
Uso potencial de la tierra	Para la agricultura mecanizada continua (8.43%) Para la agricultura de tracción animal continua (5.49%) Para la agricultura de tracción animal estacional (13.44%) Para la agricultura manual estacional (4.76%) No aptas para la agricultura (67.88%)	Para el establecimiento de praderas cultivadas con maquinaria agrícola (8.43%) Para el establecimiento de praderas cultivadas con tracción animal (5.49%) Para el aprovechamiento de la vegetación de pastizal (5.30%) Para el aprovechamiento de la vegetación natural diferente del pastizal (35.54%) Para el aprovechamiento de la vegetación natural únicamente por el ganado caprino (15.97%) No aptas para uso pecuario (29.27%)

Zona urbana	La zona urbana está creciendo sobre suelo del Cuaternario y rocas sedimentaria del Paleógeno e ígnea extrusiva del Terciario, en valle de laderas tendidas con lomerío y sierra baja compleja con cañadas; sobre áreas donde originalmente había suelo denominado Vertisol y Luvisol; tiene clima semiseco templado, y está creciendo sobre terreno previamente ocupado por agricultura.
--------------------	--

Zonas arqueológicas y monumentos históricos	La iglesia del municipio.
--	---------------------------

Fuente: www.inafed.gob.mx/wb2/ELOCAL/ELOC_Enciclopedia

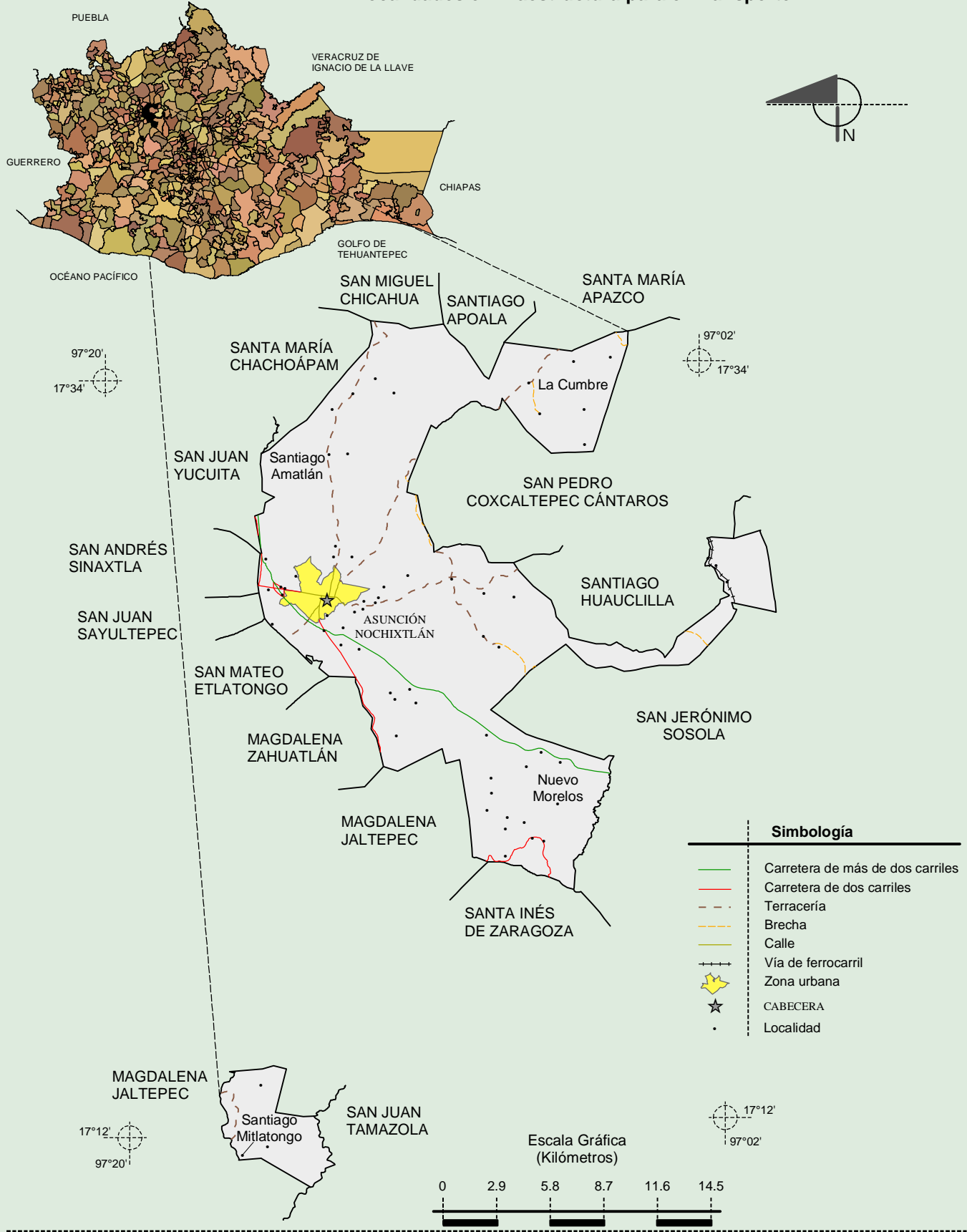
Hablantes de lengua indígena	Dialecto	Número de personas
	Lenguas mixtecas, Lenguas zapotecas, Chocho, Mixe, Náhuatl, Otomí, Mazateco, Lenguas chinantecas, Tzeltal y No especificado.	1 908

Fuente: INEGI. II Censo de Población y Vivienda, 2005. Tabulados básicos.

Cultura popular	Artesanías	Gastronomía	Música
	Se trabaja básicamente la palma, se elaboran sombreros, tenates, petates y adornos, se trabaja el carrizo para hacer cestos. Esta actividad es básica para la economía de la región.	Barbacoa de chivo y res, pulque, tortillas de trigo, mole, pan de horno de leña, tamales, tejate, mezcal.	Se cuenta con la propia banda de música que está compuesta por niños.

Fuente: www.inafed.gob.mx/wb2/ELOCAL/ELOC_Enciclopedia

Localidades e Infraestructura para el Transporte

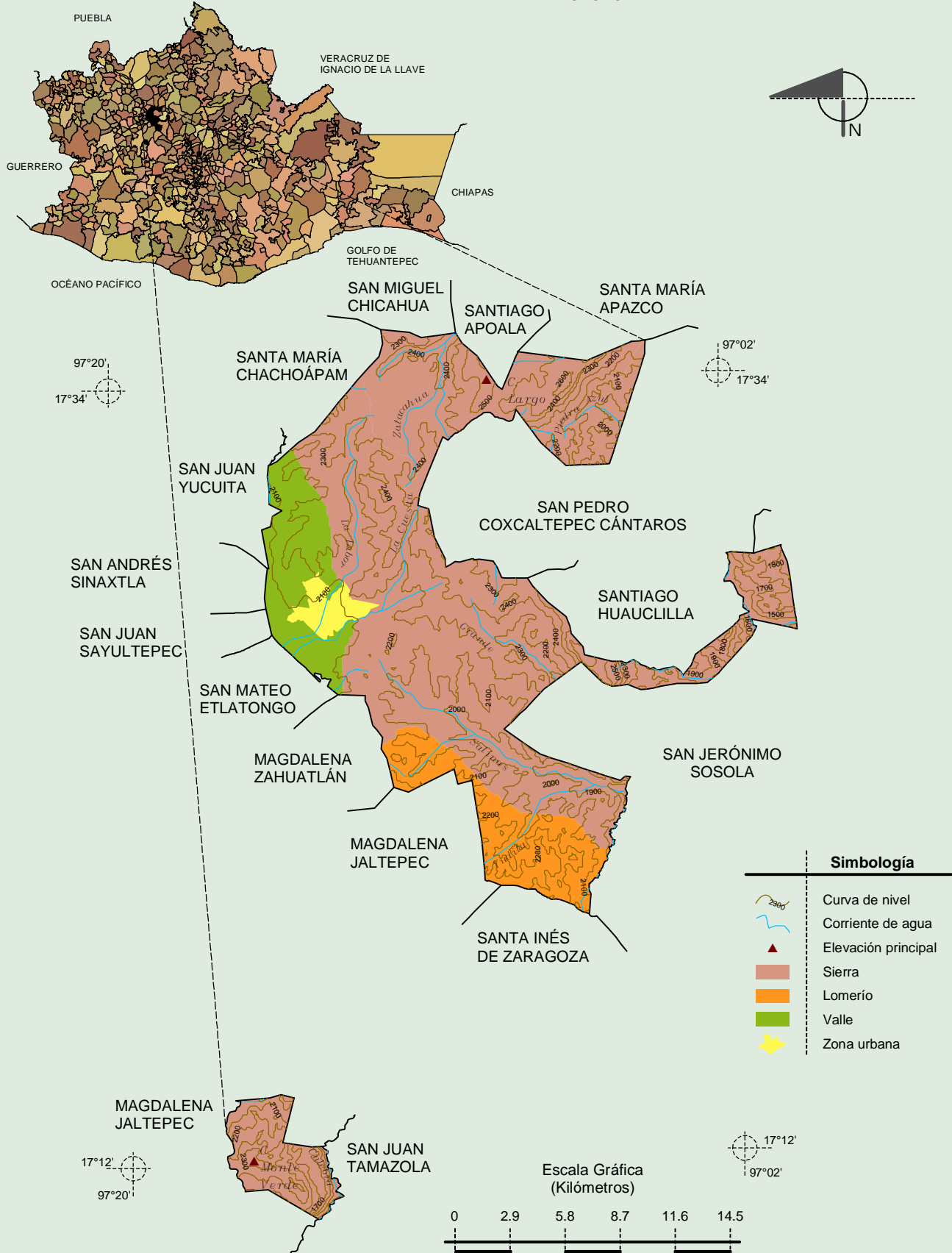


INEGI. Compendio de información geográfica municipal 2010. Asunción Nochixtlán, Oaxaca. 2010

Fuente: INEGI. Marco Geoestadístico 2010, Versión 4.3.
 INEGI. Información Topográfica Digital Escala 1:250 000 serie III.

**Compendio de información geográfica municipal de los Estados Unidos Mexicanos
Asunción Nochixtlán, Oaxaca**

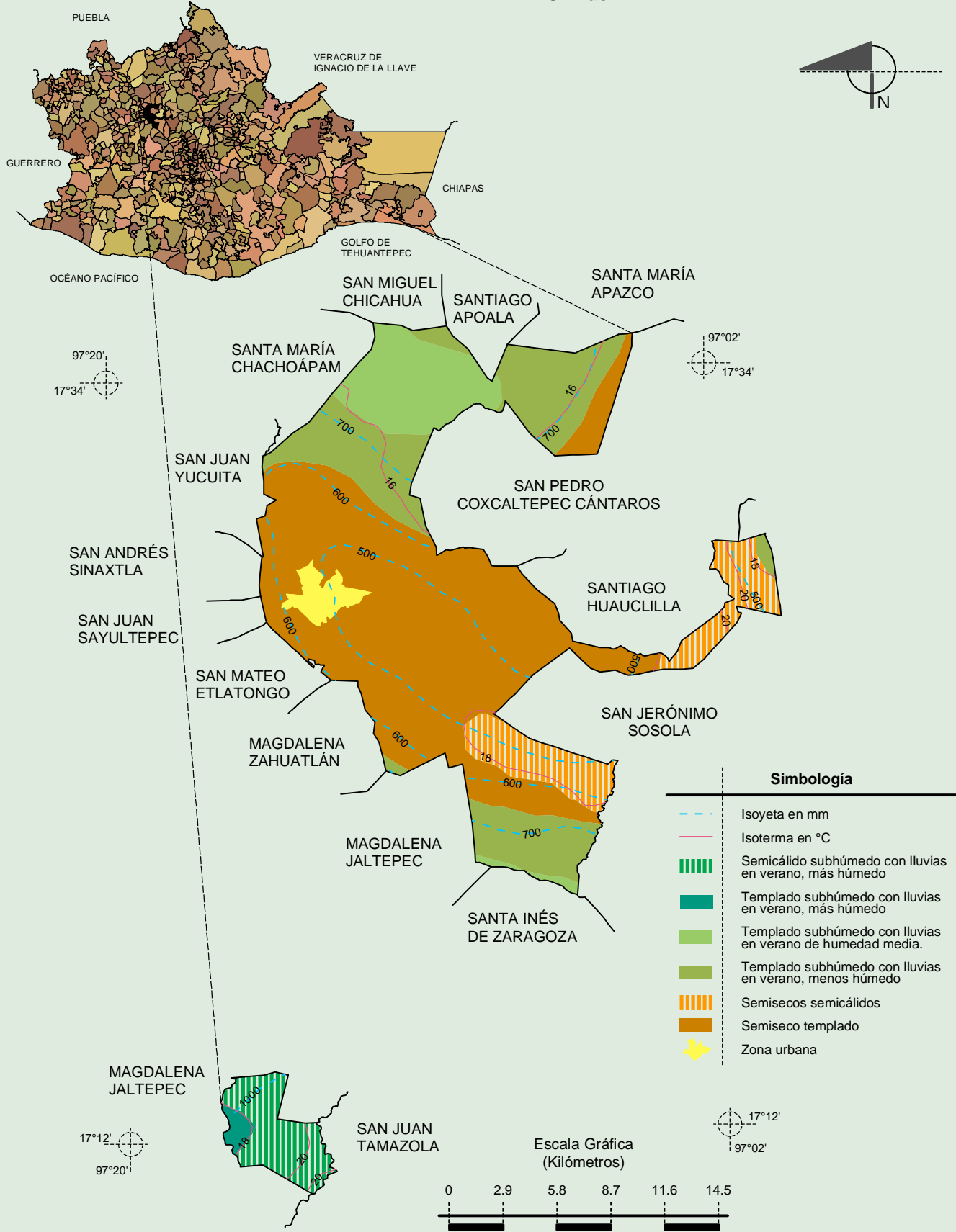
Relieve



Fuente: INEGI. *Marco Geoestadístico 2010, Versión 4.3.*
 INEGI. Información Topográfica Digital Escala 1:250 000 serie III.
 INEGI. Continuo Nacional del Conjunto de Datos Geográficos de la Carta Fisiográfica 1:1 000 000, serie I.
 INEGI-CONAGUA. 2007. Mapa de la Red Hidrográfica Digital de México escala 1:250 000. México.

**Compendio de información geográfica municipal de los Estados Unidos Mexicanos
Asunción Nochixtlán, Oaxaca**

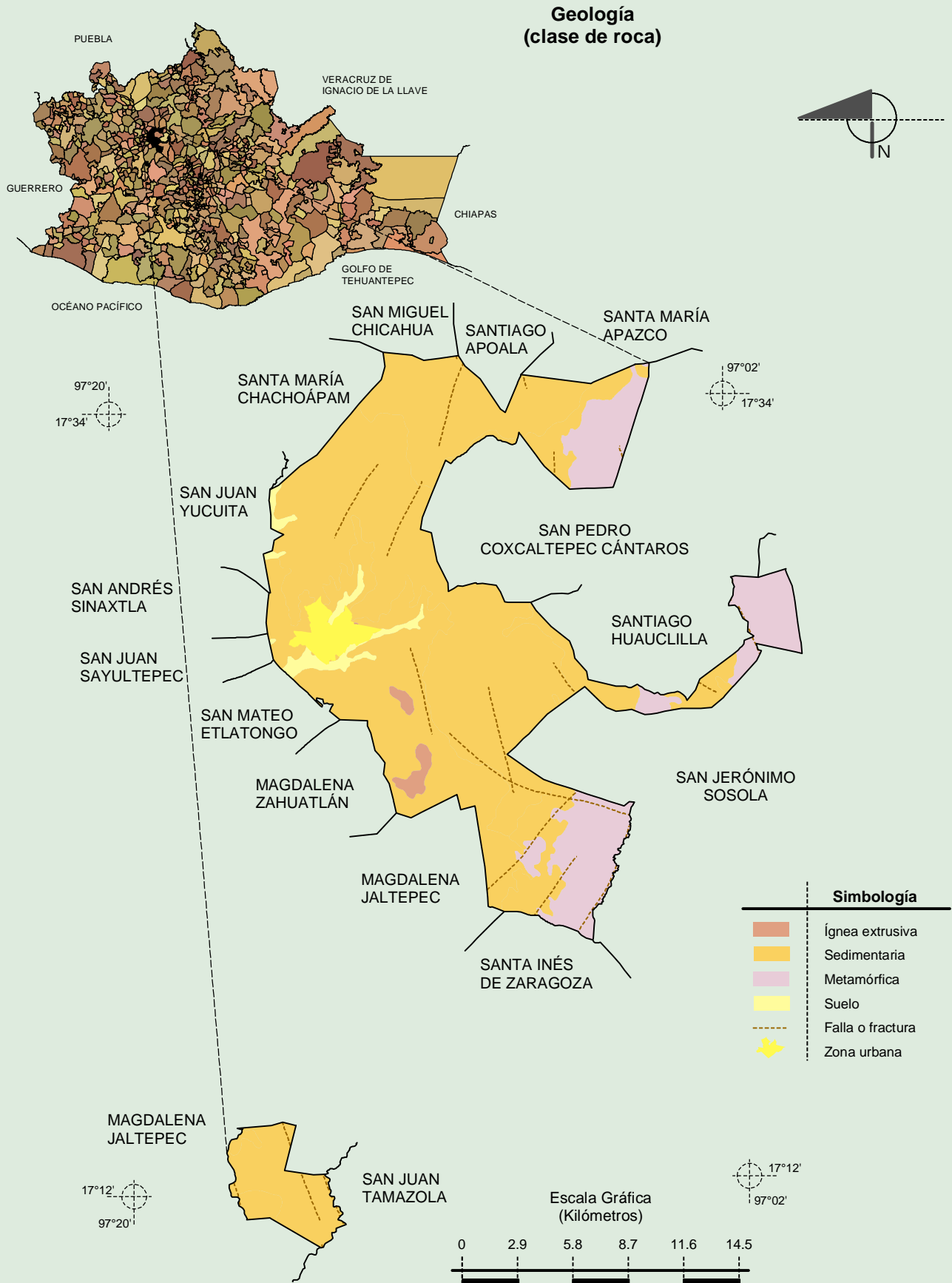
Climas



INEGI. Compendio de información geográfica municipal 2010. Asunción Nochixtlán, Oaxaca. 2010

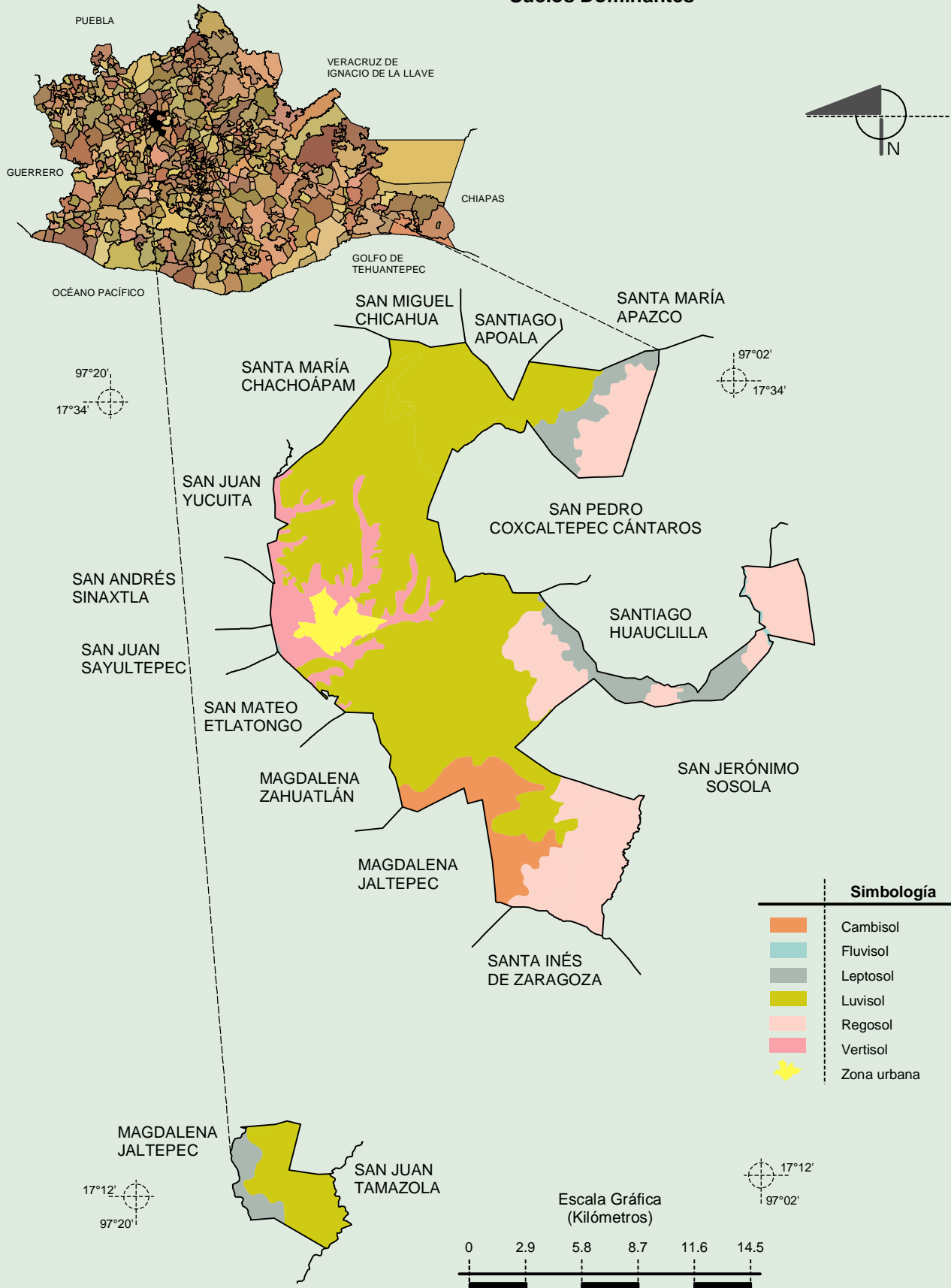
Fuente: INEGI. Marco Geoestadístico 2010, Versión 4.3.
INEGI. Continuo Nacional del Conjunto de Datos Geográficos de las Cartas de Climas, Precipitación Total Anual y Temperatura Media Anual 1:1 000 000, serie I.

**Compendio de información geográfica municipal de los Estados Unidos Mexicanos
Asunción Nochixtlán, Oaxaca**



Fuente: INEGI. *Marco Geoestadístico 2010, Versión 4.3.*
INEGI. Continuo Nacional del Conjunto de Datos Geográficos de la Carta Geológica 1:250 000, serie I.

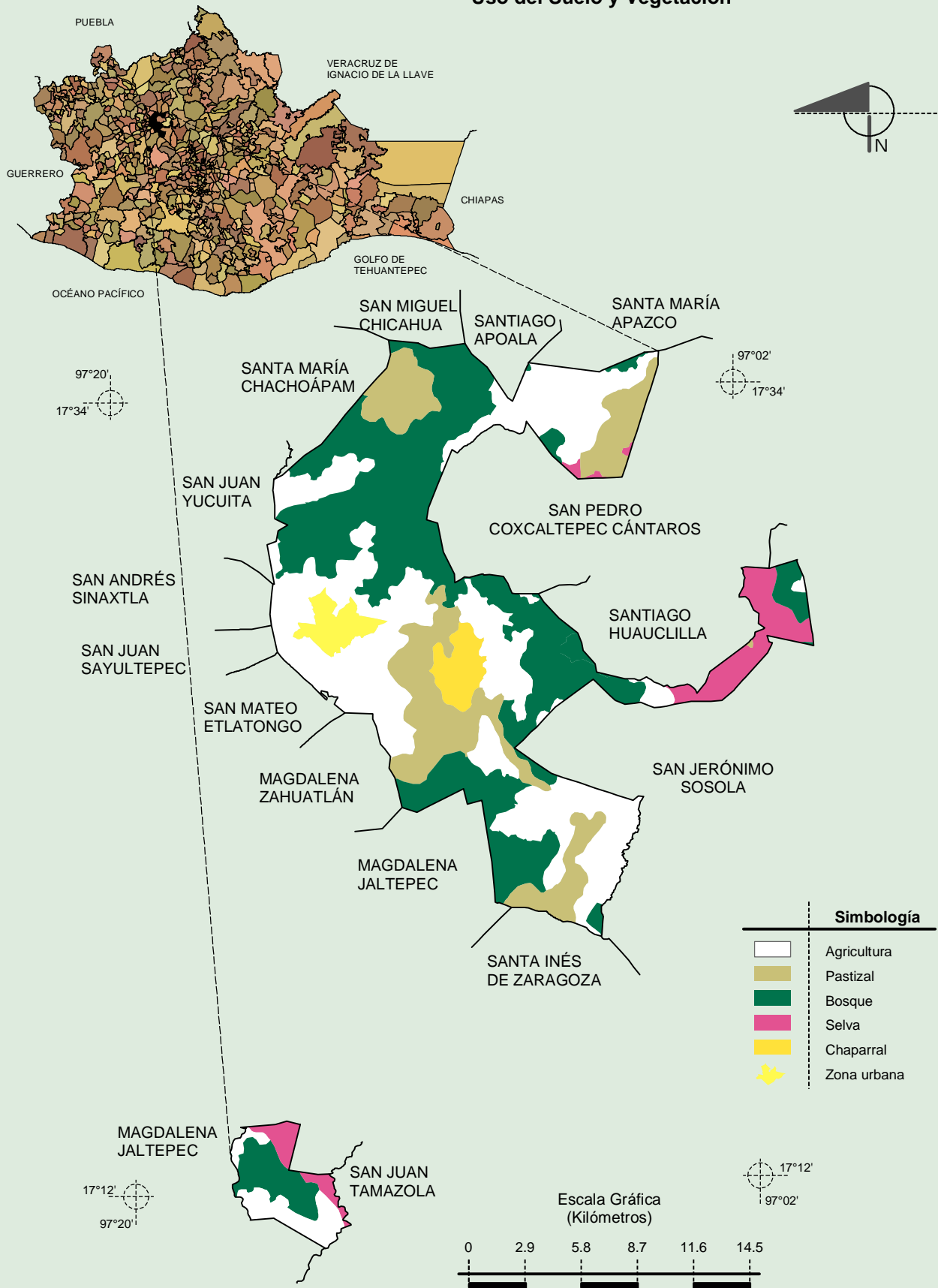
Suelos Dominantes



Fuente: INEGI. Marco Geoestadístico 2010, Versión 4.3.
INEGI. Conjunto de Datos Vectorial Edafológico, Escala 1:250 000, Serie II (Continuo Nacional).

**Compendio de información geográfica municipal de los Estados Unidos Mexicanos
Asunción Nochixtlán, Oaxaca**

Uso del Suelo y Vegetación



Fuente: INEGI. Marco Geoestadístico 2010, Versión 4.3.
INEGI. Conjunto de Datos Vectoriales de Uso del Suelo y Vegetación Serie III Escala 1:250 000.