



Compendio de información geográfica municipal 2010

Santa María Huatulco

Oaxaca



INSTITUTO NACIONAL
DE ESTADÍSTICA Y GEOGRAFÍA

Compendio de información geográfica municipal de los Estados Unidos Mexicanos Santa María Huatulco, Oaxaca clave geoestadística 20413

Ubicación geográfica	Coordenadas y altitud	Colindancias	Otros datos
	Entre los paralelos 15°40' y 15°58' de latitud norte; los meridianos 96°02' y 96°23' de longitud oeste; altitud entre 0 y 1 400 m.	Colinda al norte con los municipios de San Pedro Pochutla, San Mateo Piñas, Santiago Xanica y San Miguel del Puerto; al este con el municipio de San Miguel del Puerto y el Océano Pacífico; al sur con el Océano Pacífico y el municipio de San Pedro Pochutla; al oeste con el municipio de San Pedro Pochutla.	Ocupa el 0.55% de la superficie del estado. Cuenta con 73 localidades y una población total de 38 629 habitantes http://mapserver.inegi.org.mx/mgn2k/ ; resultado del censo 2010.

Fisiografía	Provincia	Subprovincia	Sistemas de topofomas
	Sierra Madre del Sur (100%)	Costas del Sur (95.87%) y Cordillera Costera del Sur (4.13%)	Lomerío con llanuras (55.12%), Sierra baja compleja (38.73%), Sierra alta compleja (4.13%) y Sierra baja (2.02%)

Clima	Rango de temperatura	Rango de precipitación	Clima
	22 – 28°C	700 – 3 000 mm	Cálido subhúmedo con lluvias en verano, menos húmedo (78.59%), cálido subhúmedo con lluvias en verano, de humedad media (12.87%) y cálido subhúmedo con lluvias en verano, más húmedo (8.54%)

Geología	Periodo	Roca	Sitios de interés
	Jurásico (47.70%), No determinado (42.11%), Cuaternario (7.61%), Cretácico (2.52%) y No aplicable (0.06%)	Ígnea intrusiva: Granito-granodiorita (42.11%) Sedimentaria: Caliza (2.52%) Metamórfica: Gneis (47.76%) Suelo: Aluvial (6.71%) y litoral (0.90%)	Mina: Hierro.

Edafología	Suelo dominante
	Regosol (65.72%), Cambisol (25.45%), Phaeozem (6.77%), Leptosol (0.49%) y Arenosol (0.21%)

Nota: el porcentaje faltante corresponde a Zona Urbana con (1.36%)

	Región hidrológica	Cuenca	Subcuenca	Corrientes de agua	Cuerpos de agua
Hidrografía	Costa de Oaxaca (Puerto Ángel) (100%)	R. Copalita y Otros (100%)	San Pedro Pochutla (89.29%) y R. Copalita (10.71%)	Perennes: Copalita, Magdalena y Coyula. Intermitentes: Rusio, Tangolunda, Todos Santos, Cuajinicuil, Coyula, Súchitl, Cacaluta, Limón y La Pozona.	Intermitente (0.02%): Estero La Salina.

Uso del suelo y vegetación	Uso del suelo	Vegetación
	Agricultura (13.86%) y zona urbana (1.36%)	Selva (83.10%), pastizal inducido (0.89%), manglar (0.43%) y bosque (0.34%)

Nota: el porcentaje faltante corresponde a Cuerpos de Agua con (0.02%)

Uso potencial de la tierra	Agrícola	Pecuario
	Para la agricultura mecanizada continua (7.74%) Para la agricultura de tracción animal continua (0.09%) Para la agricultura de tracción animal estacional (12.74%) Para la agricultura manual estacional (44.94%) No aptas para la agricultura (34.49%)	Para el establecimiento de praderas cultivadas con maquinaria agrícola (7.74%) Para el establecimiento de praderas cultivadas con tracción animal (0.09%) Para el aprovechamiento de la vegetación natural diferente del pastizal (71.42%) Para el aprovechamiento de la vegetación natural únicamente por el ganado caprino (13.11%) No aptas para uso pecuario (7.64%)

Zona urbana	Las zonas urbanas están creciendo sobre suelos del Cuaternario y rocas metamórfica del Jurásico e ígnea intrusiva, en sierras baja compleja y lomerío con llanuras; sobre áreas donde originalmente había suelos denominados Regosol, Cambisol y Phaeozem; tienen clima cálido subhúmedo con lluvias en verano, menos húmedo y cálido subhúmedo con lluvias en verano, de humedad media, y están creciendo sobre terrenos previamente ocupados por agricultura y selva.
--------------------	---

Zonas arqueológicas y monumentos históricos	Cuenta con la iglesia que data del siglo XVIII y que fue construida por el señor Valentín Cuevas, en el año de 1908, en donde se venera al señor de las Misericordias.
--	--

Fuente: www.inafed.gob.mx/wb2/ELOCAL/ELOC Enciclopedia

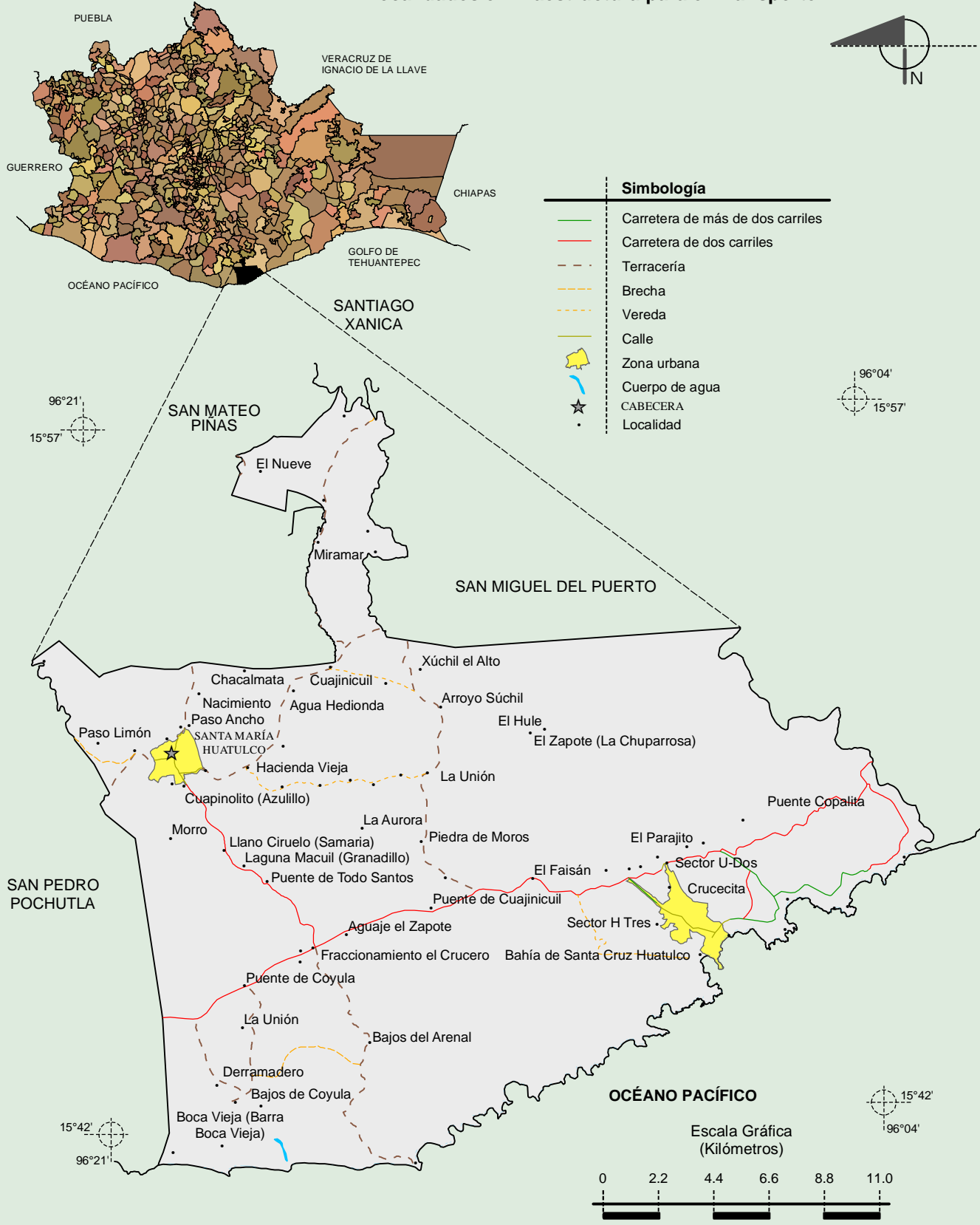
Hablantes de lengua indígena	Dialecto	Número de personas
	Lenguas zapotecas, Lenguas mixtecas, Náhuatl, Chontal de Oaxaca, Huave, Chatino, Lenguas Chinantecas, Mixe, Tzotzil, Mazateco y No especificado.	1 119.

Fuente: INEGI. II Censo de Población y Vivienda, 2005. Tabulados básicos.

Cultura Popular	Artesanías	Gastronomía	Música
	Se elaboran cómales, ollas, molcajetes de barro, artesanías hechas a base de coral y conchas de mar.	Se consumen guisos de iguana, venado, armadillo, jabalí y mariscos en general, además de la comida típica mexicana.	La música característica de la región son las chilenas.

Fuente: www.inafed.gob.mx/wb2/ELOCAL/ELOC/Enciclopedia

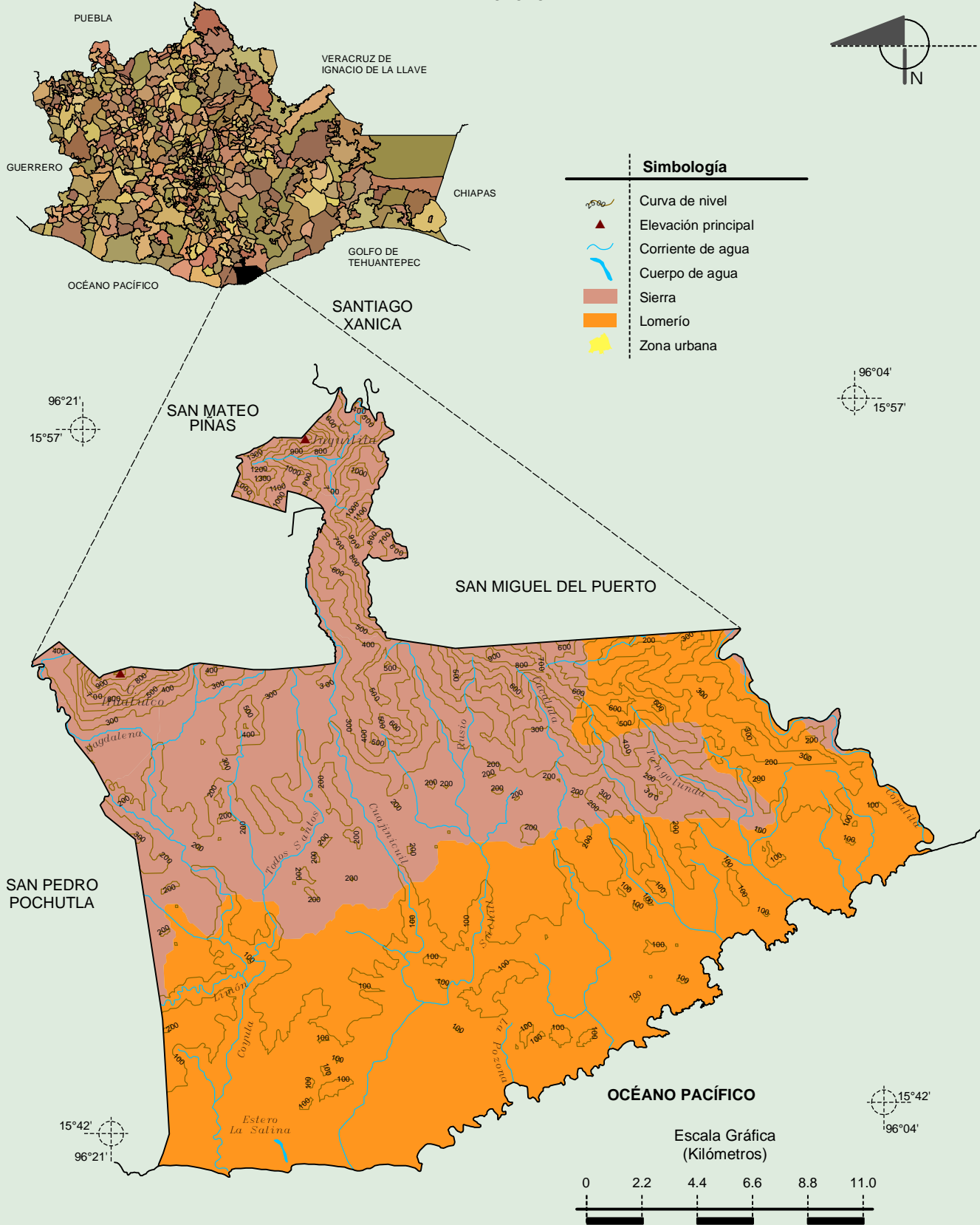
Localidades e Infraestructura para el Transporte



Fuente: INEGI. *Marco Geoestadístico 2010, Versión 4.3.*
 INEGI. Información Topográfica Digital Escala 1:250 000 serie II y serie III.

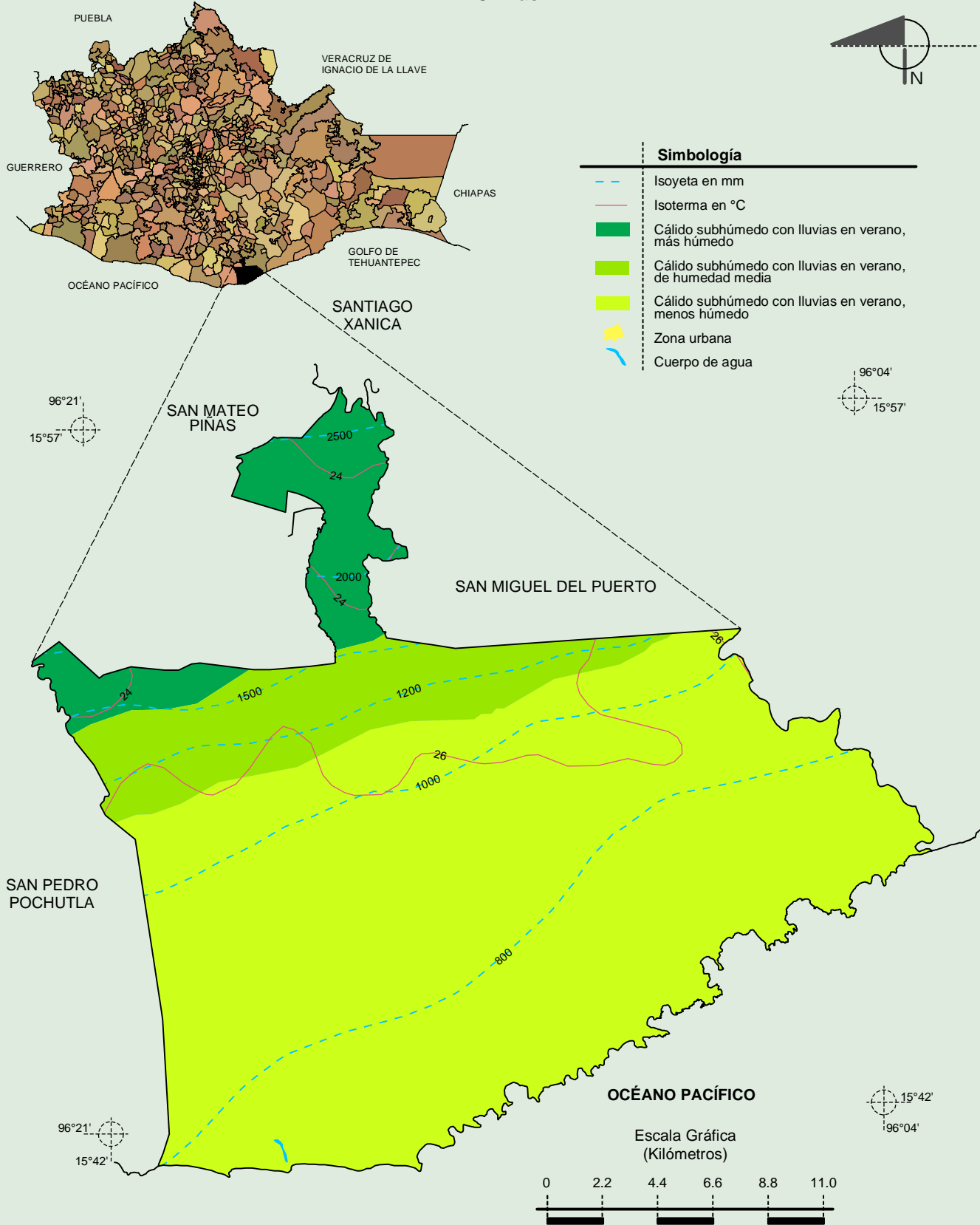
**Compendio de información geográfica municipal de los Estados Unidos Mexicanos
Santa María Huatulco, Oaxaca**

Relieve



Fuente: INEGI. *Marco Geoestadístico 2010, Versión 4.3.*
 INEGI. Información Topográfica Digital Escala 1:250 000 serie II y serie III.
 INEGI. Continuo Nacional del Conjunto de Datos Geográficos de la Carta Fisiográfica 1:1 000 000, serie I.
 INEGI-CONAGUA. 2007. Mapa de la Red Hidrográfica Digital de México escala 1:250 000. México.

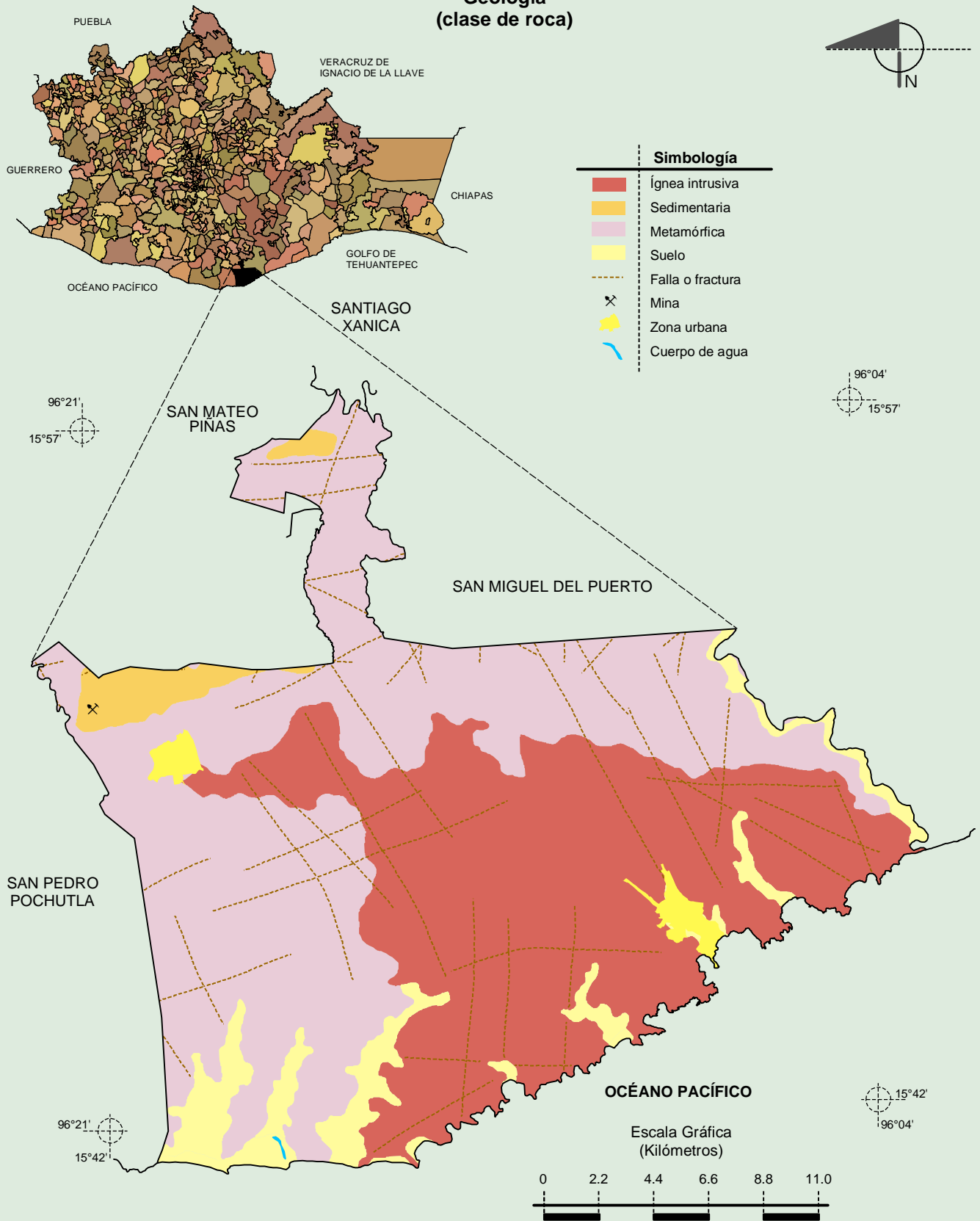
Climas



Fuente: INEGI. *Marco Geoestadístico 2010, Versión 4.3.*
 INEGI. Continuo Nacional del Conjunto de Datos Geográficos de las Cartas de Climas, Precipitación Total Anual y Temperatura Media Anual 1:1 000 000, serie I.
 INEGI. Información Topográfica Digital Escala 1:250 000 serie II.

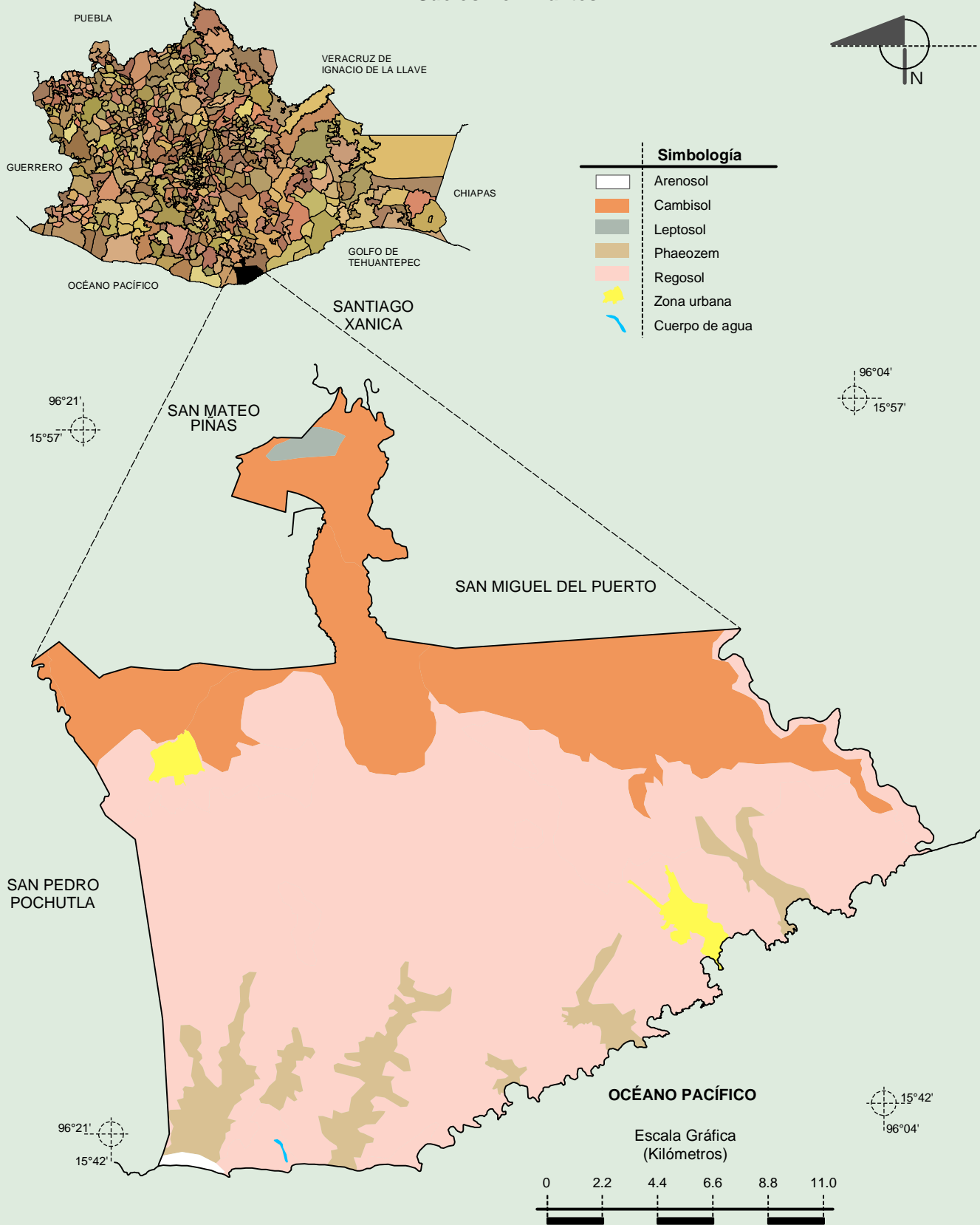
Compendio de información geográfica municipal de los Estados Unidos Mexicanos
Santa María Huatulco, Oaxaca

Geología
(clase de roca)



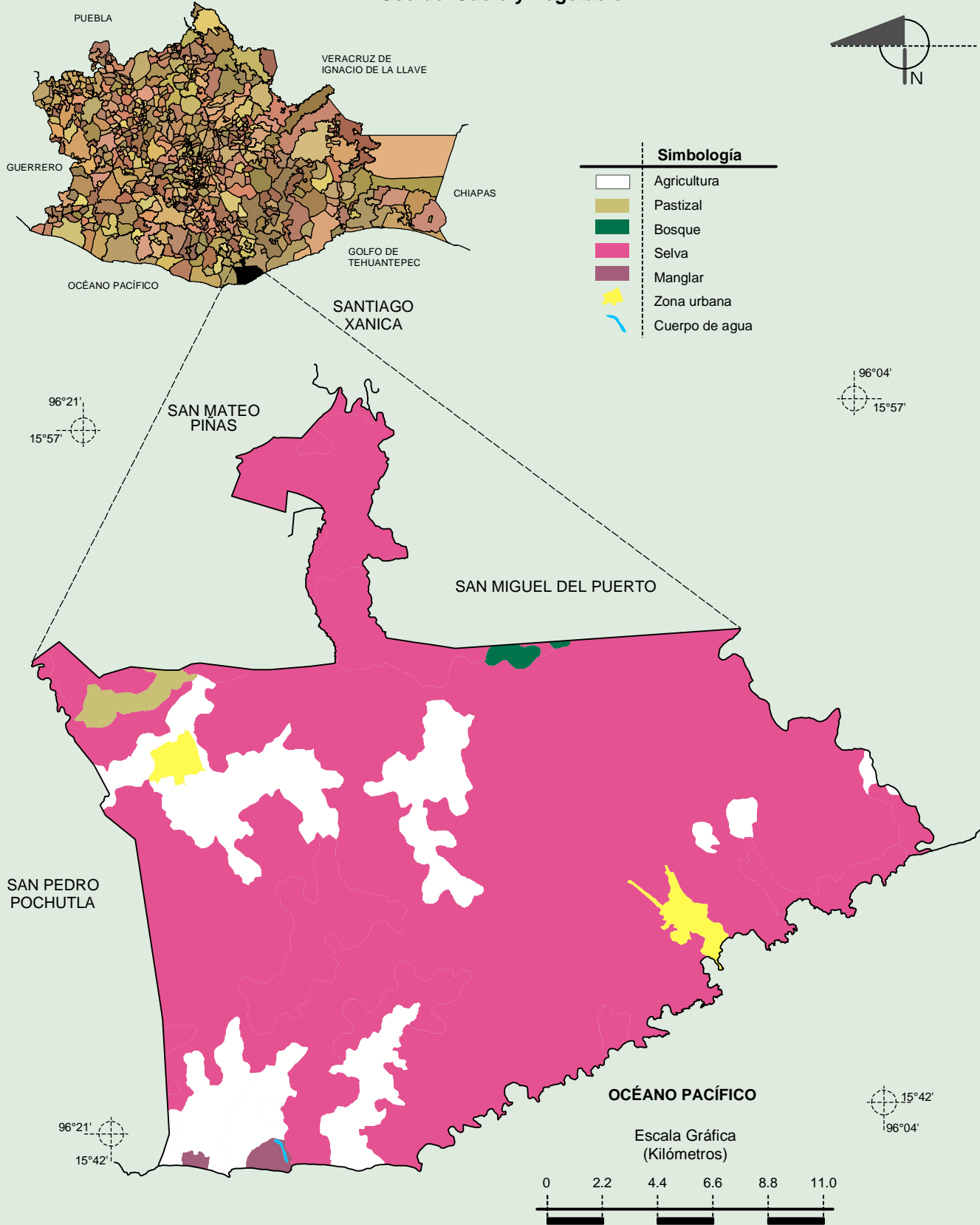
Fuente: INEGI. *Marco Geoestadístico 2010, Versión 4.3.*
 INEGI. Continuo Nacional del Conjunto de Datos Geográficos de la Carta Geológica 1:250 000, serie I.
 INEGI. Continuo Nacional del Conjunto de Datos Geográficos de la Carta Geológica 1:1 000 000, serie I.
 INEGI. Topográfica Digital Escala 1:250 000 serie II.

Suelos Dominantes



Fuente: INEGI. *Marco Geoestadístico 2010, Versión 4.3.*
 INEGI. Conjunto de Datos Vectorial Edafológico, Escala 1:250 000 Serie II (Continuo Nacional).
 INEGI. Topográfica Digital Escala 1:250 000 serie II.

Uso del Suelo y Vegetación



Fuente: INEGI. *Marco Geoestadístico 2010, Versión 4.3.*
 INEGI. Conjunto de Datos Vectoriales de Uso del Suelo y Vegetación Serie III Escala 1:250 000.
 INEGI. Topográfica Digital Escala 1:250 000 serie II.