

Instituto Nacional de Estadística y Geografía



Compendio de información geográfica municipal 2010

Santiago Yolomécatl

Oaxaca



INSTITUTO NACIONAL  
DE ESTADÍSTICA Y GEOGRAFÍA

## Compendio de información geográfica municipal de los Estados Unidos Mexicanos Santiago Yolomécatl, Oaxaca clave geoestadística 20499

<b>Ubicación geográfica</b>	Coordenadas y altitud	Colindancias	Otros datos
	Entre los paralelos 17°24' y 17°32' de latitud norte; los meridianos 97°31' y 97°38' de longitud oeste; altitud entre 1 900 y 2 500 m.	Colinda al norte con el municipio de San Pedro y San Pablo Teposcolula; al este con los municipios de San Pedro y San Pablo Teposcolula y Santa María Nduayaco; al sur con los municipios de Santa María Nduayaco, Santa Cruz Tayata, San Martín Huamelúlpam y San Pedro Mártir Yucuxaco; al oeste con los municipios de San Pedro Mártir Yucuxaco y San Pedro y San Pablo Teposcolula.	Ocupa el 0.07% de la superficie del estado. Cuenta con 11 localidades y una población total de 2 021 habitantes <a href="http://mapserver.inegi.org.mx/mgn2k/">http://mapserver.inegi.org.mx/mgn2k/</a> ; resultado del censo 2010.

<b>Fisiografía</b>	Provincia	Subprovincia	Sistemas de topofomas
	Sierra Madre del Sur (100%)	Mixteca Alta (100%)	Lomerío con cañadas (55.54%) y valle de laderas tendidas con lomerío (44.46%)

<b>Clima</b>	Rango de temperatura	Rango de precipitación	Clima
	14 – 18°C	700 – 900 mm	Templado subhúmedo con lluvias en verano, menos húmedo (69.84%) y templado subhúmedo con lluvias en verano, de humedad media (30.16%)

<b>Geología</b>	Periodo	Roca	Sitios de interés
	Paleógeno (51.88%), Terciario (37.97%) y Cuaternario (10.15%)	Ignea extrusiva: Andesita (37.97%) Sedimentaria: Caliza (41.82%) y limolita-arenisca (10.06%) Suelo: Aluvial (10.15%)	No disponible.

<b>Edafología</b>	Suelo dominante
	Luvisol (47.27%), Leptosol (47.08%), Vertisol (3.92%) y Fluvisol (1.73%)

Hidrografía	Región hidrológica	Cuenca	Subcuenca	Corrientes de agua	Cuerpos de agua
	Balsas (99.81%) y Costa Chica – Río Verde (0.19%)	R. Atoyac (100%)	R. Mixteco (99.81%) y R. Sordo (0.19%)	<b>Perennes:</b> Mixteco, Del Llano y Sabino. <b>Intermitentes:</b> Nduadabi y Kavivo.	No disponible.

Uso del suelo y vegetación	Uso del suelo	Vegetación
	Agricultura (14.60%) y zona urbana (2.00%)	Pastizal inducido (62.85%) y Bosque (20.55%)

Uso potencial de la tierra	Agrícola	Pecuario
	Para la agricultura mecanizada continua (16.02%) Para la agricultura de tracción animal continua (25.15%) Para la agricultura de tracción animal estacional (3.90%) Para la agricultura manual estacional (29.13%) No aptas para la agricultura (25.80%)	Para el establecimiento de praderas cultivadas con maquinaria agrícola (16.02%) Para el establecimiento de praderas cultivadas con tracción animal (25.15%) Para el aprovechamiento de la vegetación de pastizal (28.84%) Para el aprovechamiento de la vegetación natural diferente del pastizal (19.72%) Para el aprovechamiento de la vegetación natural únicamente por el ganado caprino (0.07%) No aptas para uso pecuario (10.20%)

Zona urbana	
	La zona urbana está creciendo sobre roca sedimentaria del Paleógeno, en lomerío con cañadas y valle de laderas tendidas con lomerío; sobre áreas donde originalmente había suelos denominados Leptosol y Luvisol; tiene clima templado subhúmedo con lluvias en verano, menos húmedo, y está creciendo sobre terreno previamente ocupado por pastizal.

Zonas arqueológicas y monumentos históricos	
	Cuenta con un templo católico que data del año de 1678, una casa municipal que data del año de 1710 y con una torre monumental que data del año de 1928.

Fuente: [www.inafed.gob.mx/wb2/ELOCAL/ELOC\\_Enciclopedia](http://www.inafed.gob.mx/wb2/ELOCAL/ELOC_Enciclopedia)

Hablantes de lengua indígena	Dialecto	Número de personas
	Lenguas mixtecas, Lenguas zapotecas y No especificado.	72

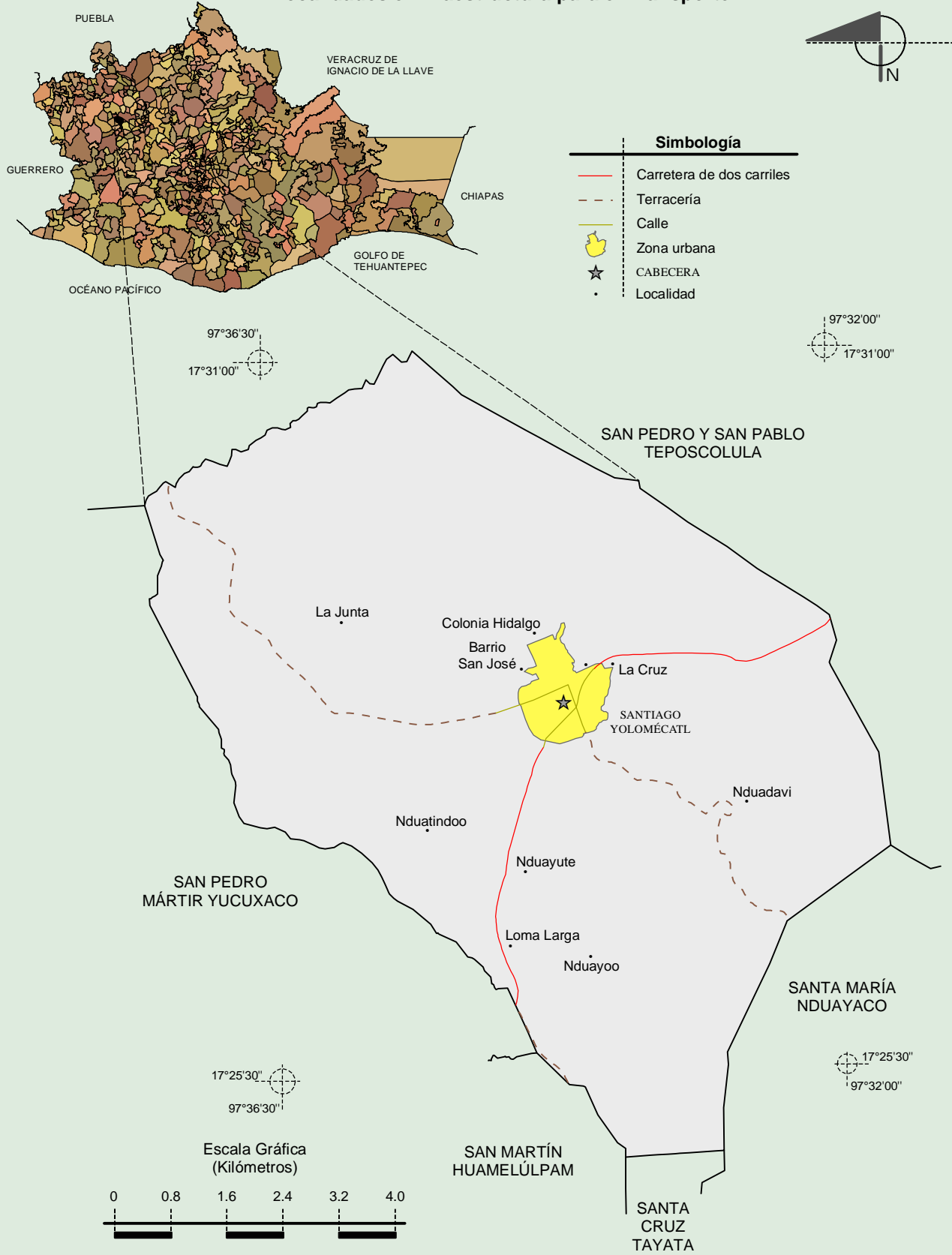
Fuente: INEGI. II Censo de Población y Vivienda, 2005. Tabulados básicos.

Cultura popular	Artesanías	Gastronomía	Música
	No disponible.	La barbacoa, el mole, los	Banda de viento.

	No disponible.	tamales, el pozole y entre las bebidas encontramos al mezcal y la cerveza.	
--	----------------	--	--

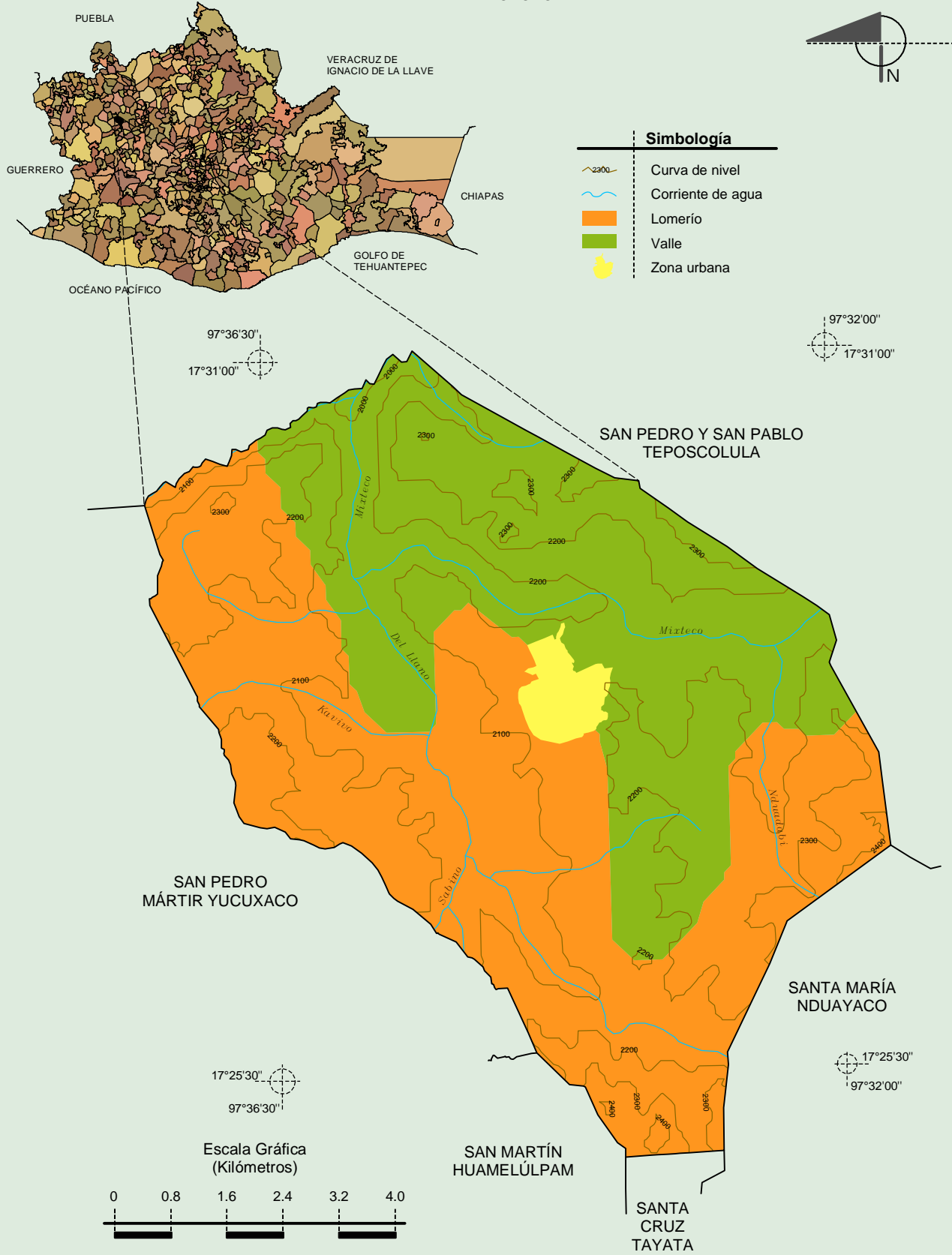
Fuente: [www.inafed.gob.mx/wb2/ELOCAL/ELOC](http://www.inafed.gob.mx/wb2/ELOCAL/ELOC) Enciclopedia

**Localidades e Infraestructura para el Transporte**



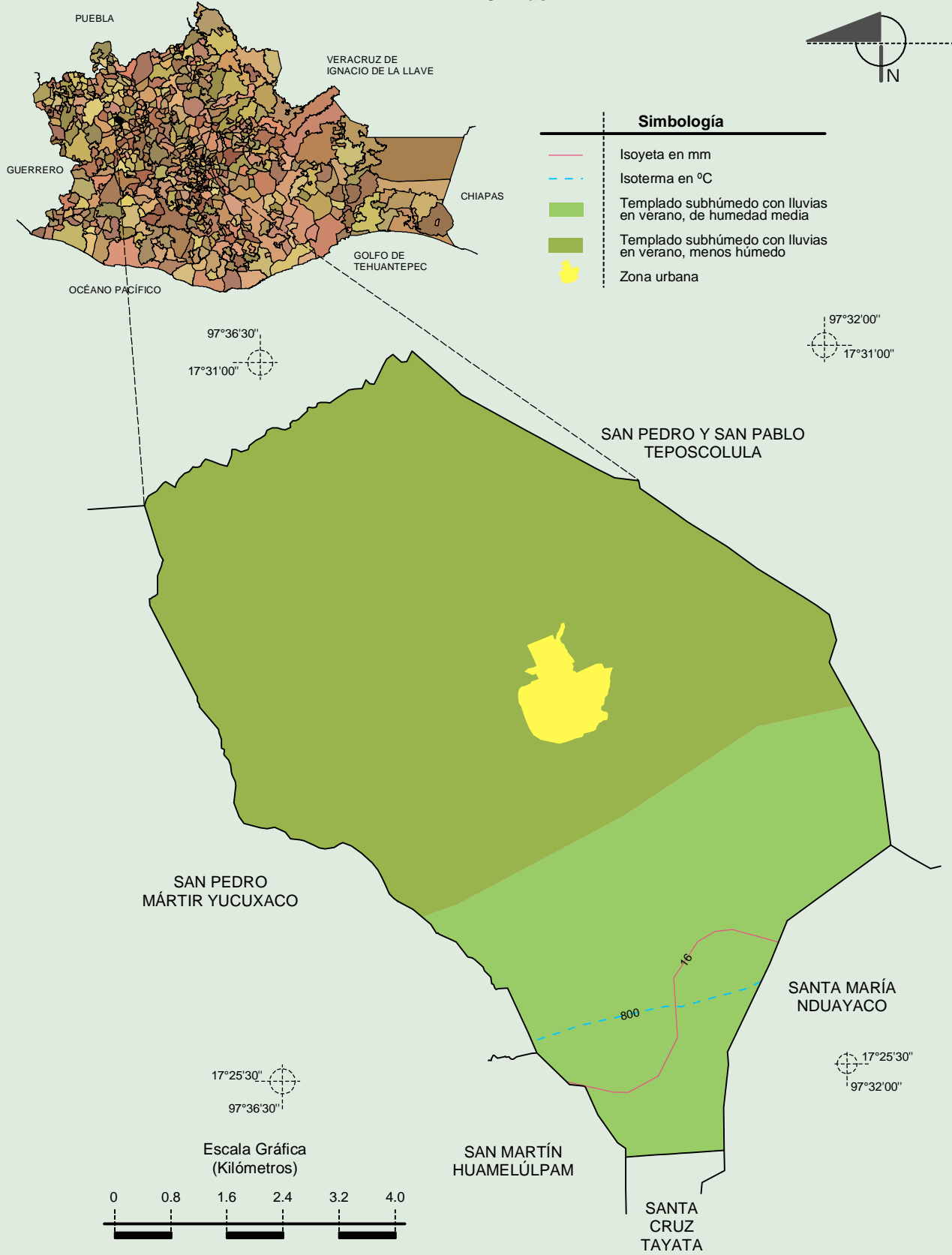
**Compendio de información geográfica municipal de los Estados Unidos Mexicanos**  
**Santiago Yolomécatl, Oaxaca**

**Relieve**



Fuente: INEGI. *Marco Geoestadístico 2010, Versión 4.3.*  
 INEGI. Información Topográfica Digital Escala 1:250 000 serie III.  
 INEGI. Continuo Nacional del Conjunto de Datos Geográficos de la Carta Fisiográfica 1:1 000 000, serie I.  
 INEGI-CONAGUA. 2007. Mapa de la Red Hidrográfica Digital de México escala 1:250 000. México.

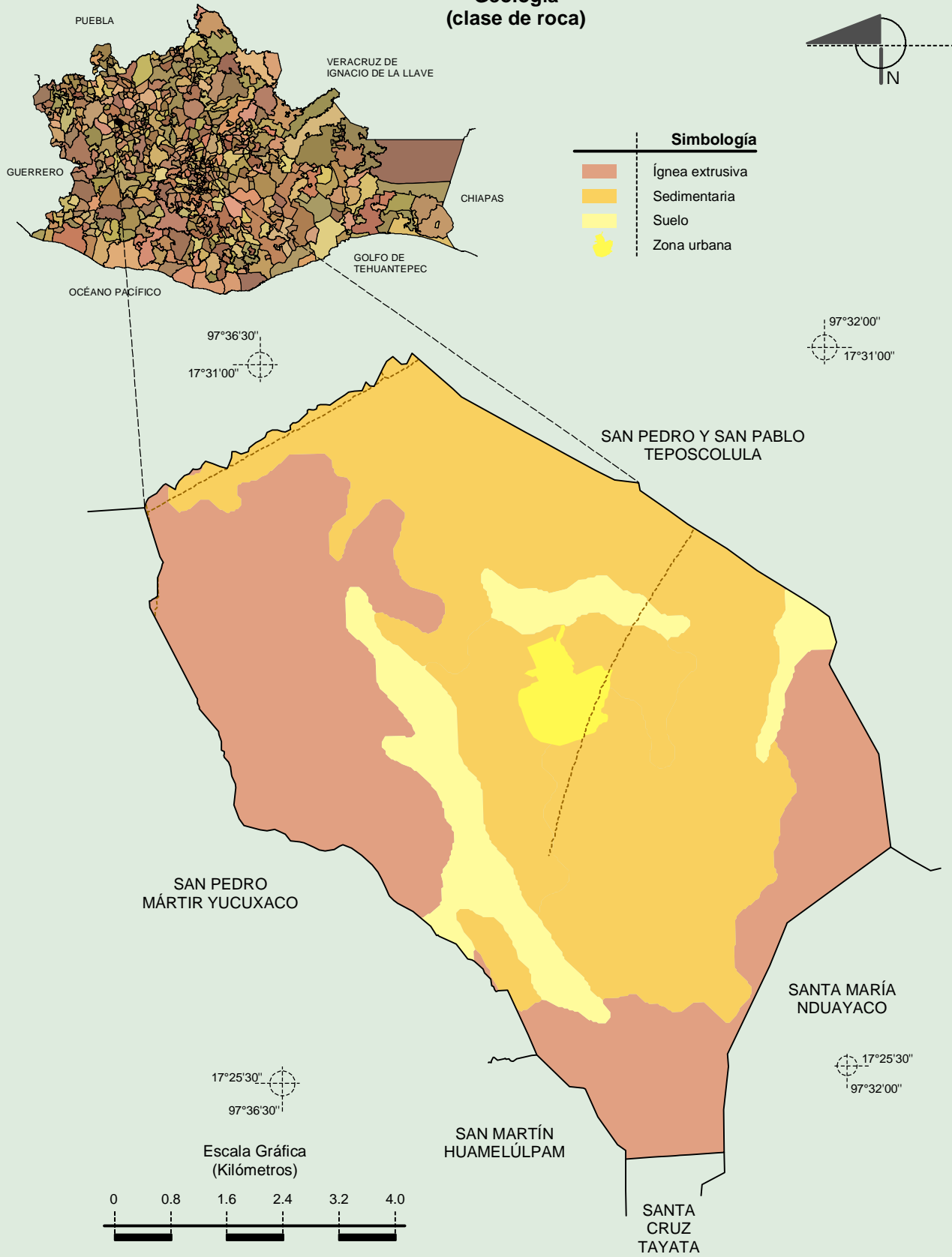
**Climas**



Fuente: INEGI. *Marco Geoestadístico 2010, Versión 4.3.*  
 INEGI. Continuo Nacional del Conjunto de Datos Geográficos de las Cartas de Climas, Precipitación Total Anual y Temperatura Media Anual 1:1 000 000, serie I.

**Compendio de información geográfica municipal de los Estados Unidos Mexicanos**  
**Santiago Yolomécatl, Oaxaca**

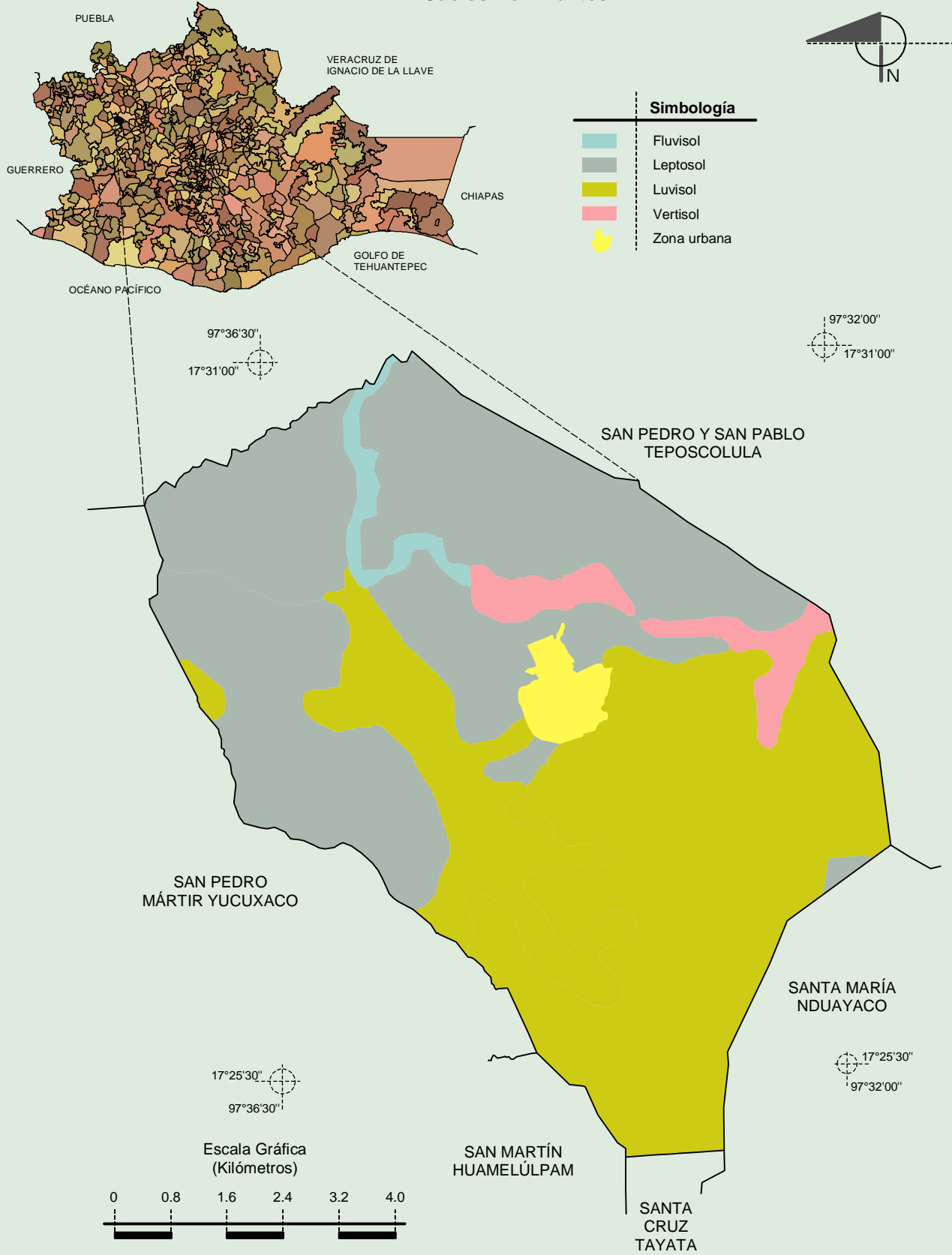
**Geología**  
**(clase de roca)**



Fuente: INEGI. *Marco Geoestadístico 2010, Versión 4.3.*  
 INEGI. Continuo Nacional del Conjunto de Datos Geográficos de la Carta Geológica 1:250 000, serie I.

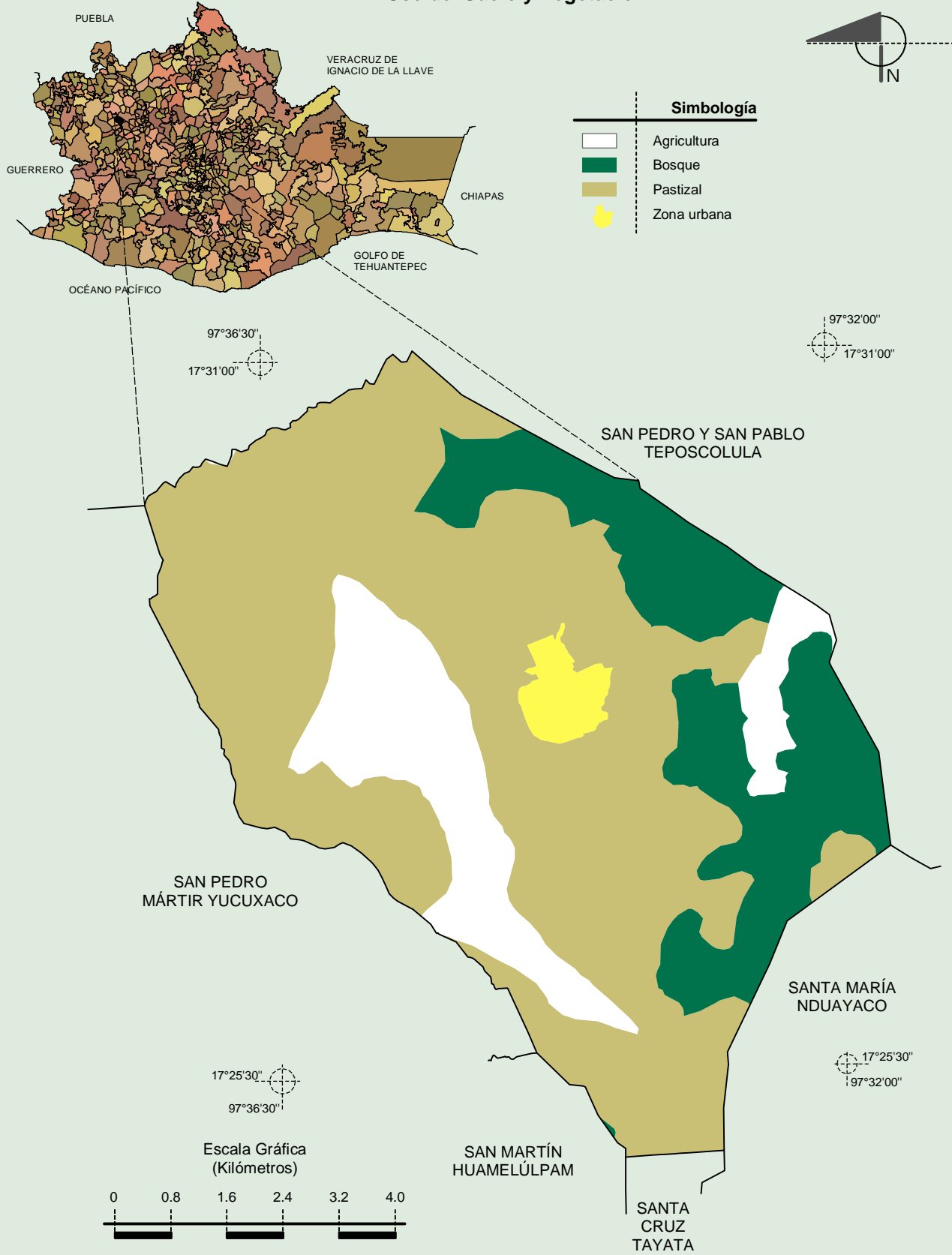


**Suelos Dominantes**



Fuente: INEGI. *Marco Geoestadístico 2010, Versión 4.3.*  
 INEGI. Conjunto de Datos Vectorial Edafológico, Escala 1:250 000 Serie II (Continuo Nacional).

**Uso del Suelo y Vegetación**



Fuente: INEGI. *Marco Geoestadístico 2010, Versión 4.3.*  
 INEGI. Conjunto de Datos Vectoriales de Uso de Suelo y Vegetación Serie III Escala 1:250 000.