



Compendio de información geográfica municipal 2010

Hueytamalco

Puebla



INSTITUTO NACIONAL
DE ESTADÍSTICA Y GEOGRAFÍA

Compendio de información geográfica municipal de los Estados Unidos Mexicanos Hueytamalco, Puebla clave geoestadística 21076

Ubicación geográfica	Coordenadas y altitud	Colindancias	Otros datos
	Entre los paralelos 19° 52' y 20° 12' de latitud norte; los meridianos 97° 12' y 97° 23' de longitud oeste; altitud entre 100 y 1 900 m.	Colinda al norte con el municipio de Tenampulco, el estado de Veracruz de Ignacio de la Llave y el municipio de Acateno; al este con el municipio de Acateno y el estado de Veracruz de Ignacio de la Llave; al sur con el estado de Veracruz de Ignacio de la Llave y los municipios de Xiutetelco y Teziutlán; al oeste con los municipios de Teziutlán, Hueyapan y Ayotoxco de Guerrero.	Ocupa el 0.93% de la superficie del estado. Cuenta con 173 localidades y una población total de 26 689 habitantes http://mapserver.inegi.org.mx/mg_n2k/ ; resultado del censo 2010.

Fisiografía	Provincia	Subprovincia	Sistemas de topofomas
	Eje Neovolcánico (93.81%) y Llanura Costera del Golfo Norte (6.19%)	Chiconquiaco (93.81%) y Llanuras y Lomeríos (6.19%)	Sierra volcánica de laderas tendidas con lomerío (66.27%), Sierra volcánica de laderas escarpadas (27.54%) y Lomerío típico (6.19%)

Clima	Rango de temperatura	Rango de precipitación	Clima
	16 – 26°C	1 500 – 3 600 mm	Semicálido húmedo con lluvias todo el año (63.95%), cálido húmedo con lluvias todo el año (22.85%), cálido húmedo con abundantes lluvias en verano (12.18%) y templado húmedo con lluvias todo el año (1.02%)

Geología	Periodo	Roca	Sitios de interés
	Neógeno (55.66%), Paleógeno (17.92%), Cuaternario (11.72%), Jurásico (7.02%) y Cretácico (6.67%)	Ígnea extrusiva: ceniza volcánica (45.93%), toba ácida (11.64%), basalto (8.83%), brecha volcánica básica (0.13%) y toba básica (0.13%) Sedimentaria: lutita-arenisca (17.92%), caliza (6.54%), limolita-arenisca (4.49%), caliza-lutita (2.53%) y lutita (0.13%) Suelo: aluvial (0.72%)	No disponible

Nota: el porcentaje faltante corresponde a Zona Urbana con (1.01%).

Edafología	Suelo dominante
	Regosol (52.30%), Andosol (24.81%), Phaeozem (12.71%), Nitosol (7.84%), Luvisol (0.67%) y Vertisol (0.66%)

Nota: el porcentaje faltante corresponde a Zona Urbana con (1.01%).

	Región hidrológica	Cuenca	Subcuenca	Corrientes de agua	Cuerpos de agua
Hidrografía	Tuxpan – Nautla (100%)	R. Tecolutla (70.94%) y R. Nautla y Otros (29.06%)	R. Joloapan (66.02%), R. María de la torre (14.92%), A. Solteros (13.23%), R. Tecolutla (4.71%), R. bobos (0.91%) y R. Apulco (0.21%)	Perennes: Blanco, Carolina, Cedro Viejo, El Mesonate, María de la Torre, Mixiate, Solteros, Tlacuilolapán, Xoyoquila y Xoloatl Intermitentes: Palmagtitan	No disponible

Uso del suelo y vegetación	Uso del suelo	Vegetación
	Agricultura (41.54%) y zona urbana (1.01%)	Pastizal (43.58%), selva (6.55%) y bosque (7.32%)

Uso potencial de la tierra	Agrícola	Pecuario
	Para la agricultura mecanizada continua (5.93%) Para la agricultura con tracción animal continua (18.97%) Para la agricultura manual continua (59.74%) No apta para la agricultura (15.36%)	Para el establecimiento de praderas cultivadas con maquinaria agrícola (5.93%) Para el establecimiento de praderas cultivadas con tracción animal (18.97%) Para el aprovechamiento de la vegetación de pastizal (48.82%) Para el aprovechamiento de la vegetación natural diferente del pastizal (11.15%) No apta para uso pecuario (15.13%)

Zona urbana	La zona urbana está creciendo sobre rocas sedimentarias del Cretácico, en sierra volcánica de laderas escarpadas; sobre áreas donde originalmente había suelo denominado Andosol; tiene clima semicálido húmedo con lluvias todo el año, y está creciendo sobre terrenos previamente ocupados por agricultura y pastizal.
--------------------	---

Zonas arqueológicas y monumentos históricos	Se tiene el Templo Parroquial del Santo Patrón Santiago Apóstol, el cual fue construido en el siglo XVI, se localiza en la cabecera municipal.
--	--

Fuente: www.inafed.gob.mx/wb2/ELOCAL/ELOC_Enciclopedia

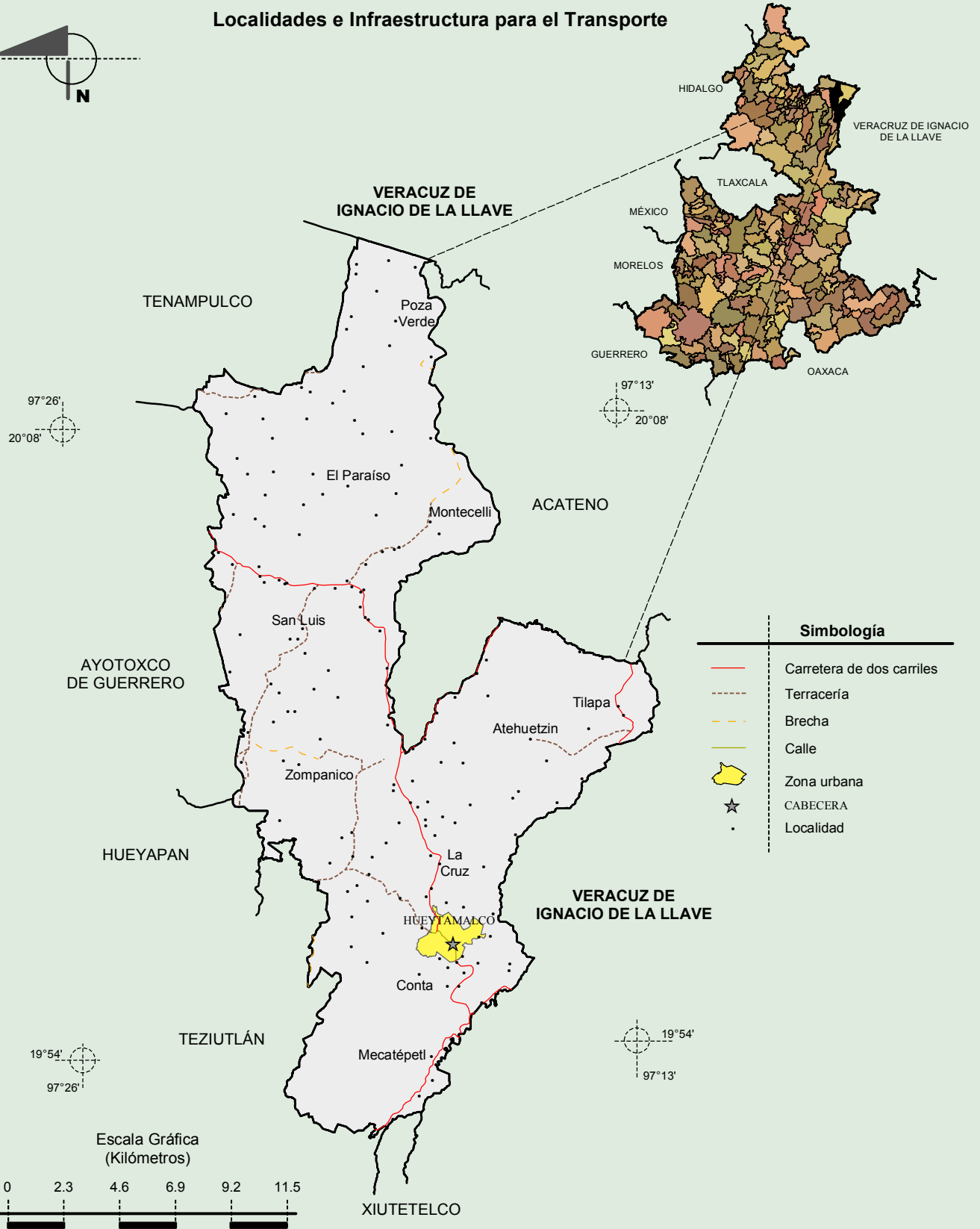
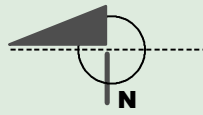
Hablantes de lengua indígena	Dialecto	Número de personas
	Chinanteco, Mixteco, Zapoteco, Mazahua, Mazateco, Náhuatl, Otomí, Tepehua, Totonaco, Tzotzil y No especificado	1 892

Fuente: INEGI. Puebla. *II Censo de Población y Vivienda, 2005. Tabulados básicos*

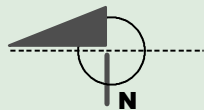
Cultura popular	Artesanías	Gastronomía	Música
	Dentro de éste ramo, se cuenta con, talla de madera y pinturas artísticas.	Alimentos: tamales, pollo ahumado. Dulces: de calabaza y piloncillo. Bebidas: café, chocolate, atole y aguardiente.	Música de banda de viento y las composiciones de Agustín Martínez Cantellano.

Fuente: www.inafed.gob.mx/wb2/ELOCAL/ELOC_Enciclopedia

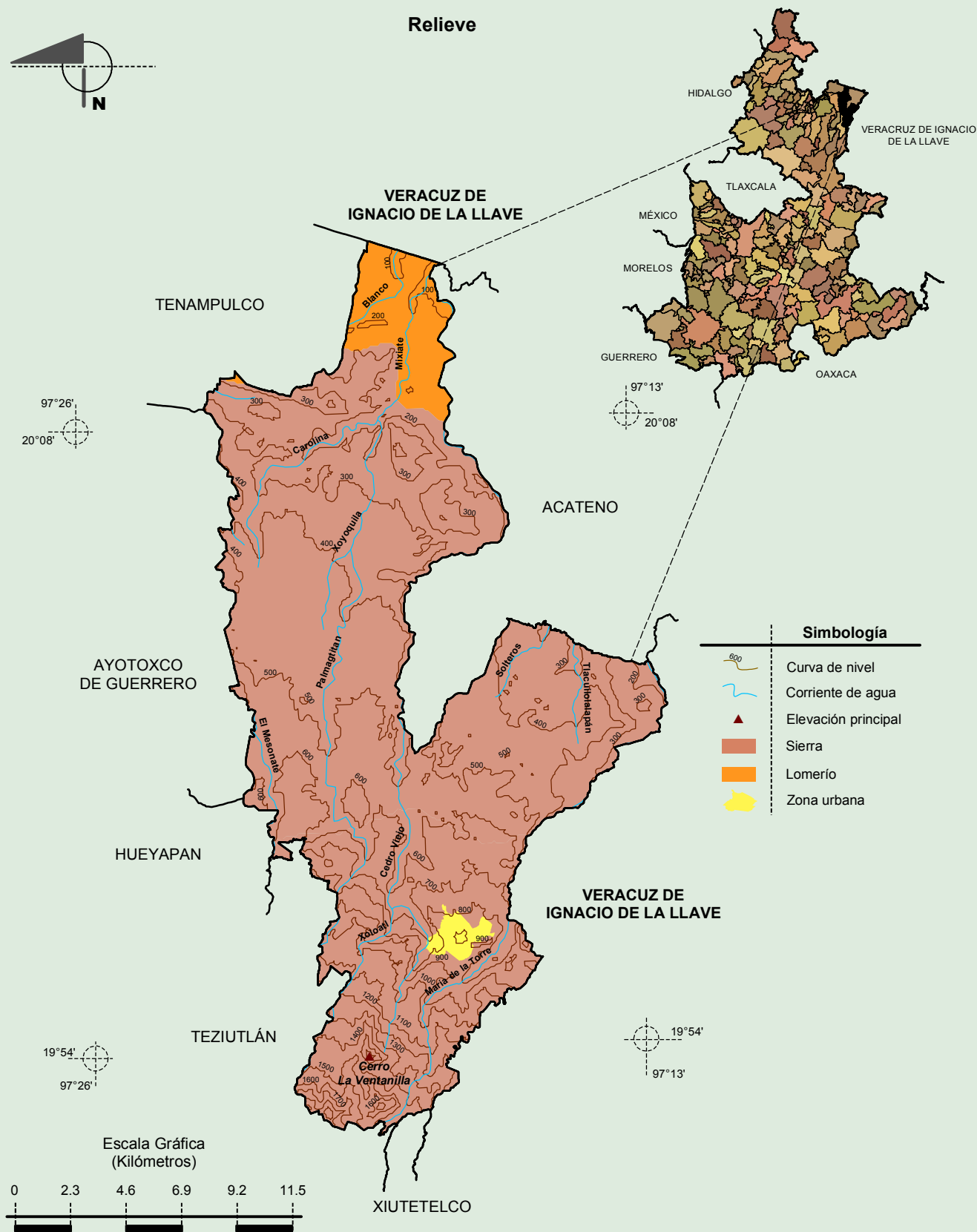
Localidades e Infraestructura para el Transporte



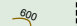


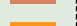

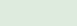
Compendio de información geográfica municipal de los Estados Unidos Mexicanos
Hueytamalco, Puebla



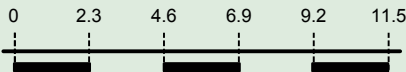
Relieve



Simbología

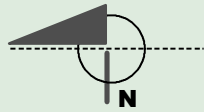
-  Curva de nivel
-  Corriente de agua
-  Elevación principal
-  Sierra
-  Lomerío
-  Zona urbana

Escala Gráfica
(Kilómetros)

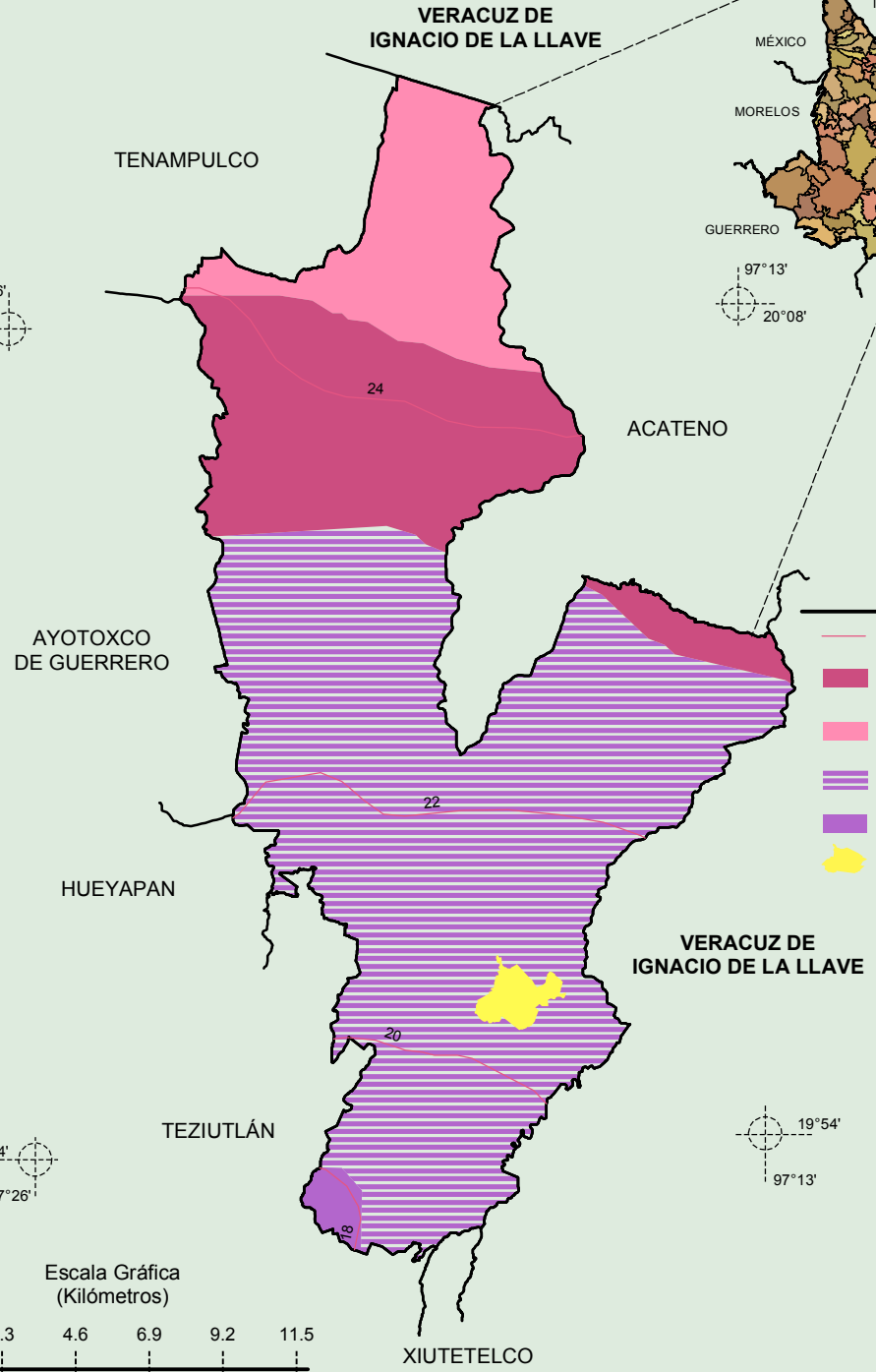
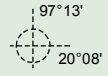
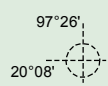
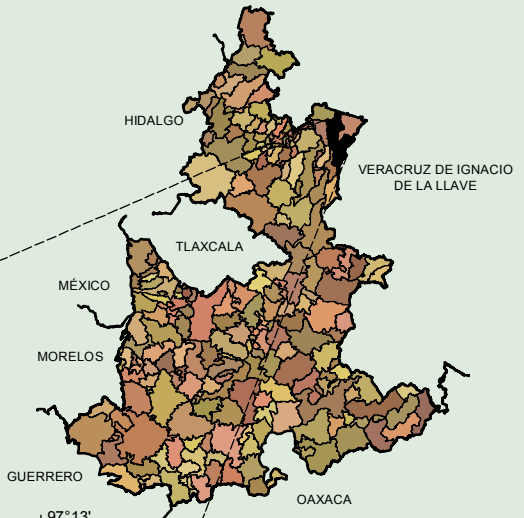


Fuente: INEGI. *Marco Geoestadístico 2010, versión 4.3.*
 INEGI. Información Topográfica Digital Escala 1:250 000 serie III.
 INEGI. Continuo Nacional del Conjunto de Datos Geográficos de la Carta Fisiográfica 1:1 000 000, serie I.
 INEGI-CONAGUA. 2007. Mapa de la Red Hidrográfica Digital de México escala 1:250 000. México.

**Compendio de información geográfica municipal de los Estados Unidos Mexicanos
Hueytamalco, Puebla**

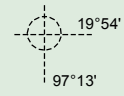
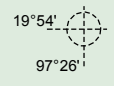


Climas

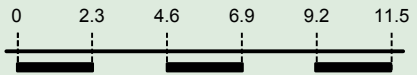


Simbología

- Isoterma en °C
- Cálido húmedo con lluvias todo el año
- Cálido húmedo con abundantes lluvias en verano
- Semicálido húmedo con lluvias todo el año
- Templado húmedo con lluvias todo el año
- Zona urbana

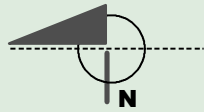


Escala Gráfica
(Kilómetros)

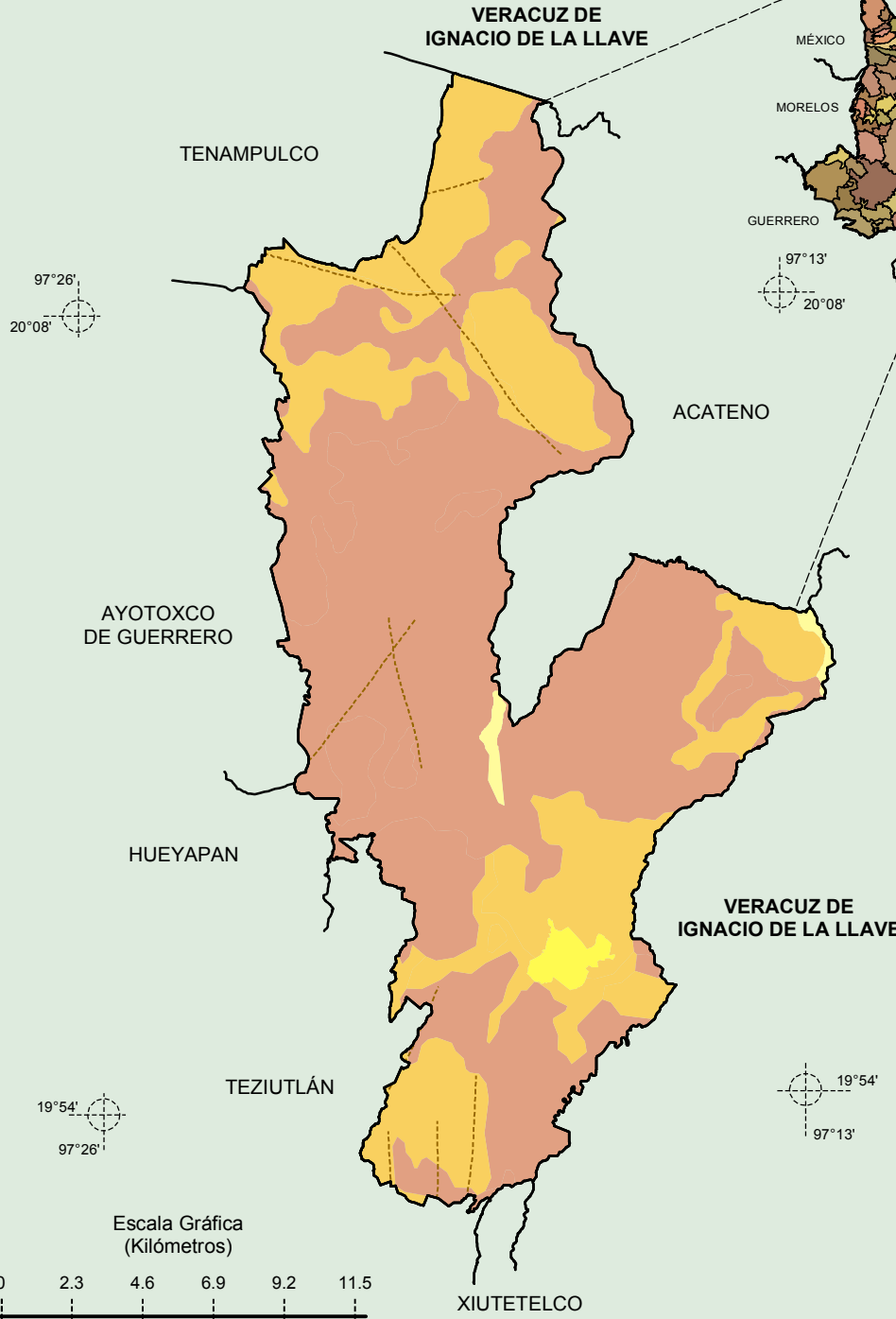
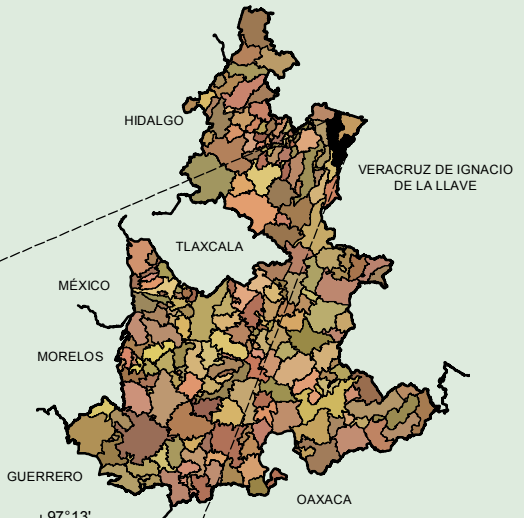


Fuente: INEGI. *Marco Geoestadístico 2010, versión 4.3.*
INEGI. Continuo Nacional del Conjunto de Datos Geográficos de las Cartas de Climas y Temperatura Media Anual 1:1 000 000, serie I.

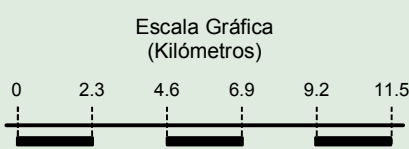
**Compendio de información geográfica municipal de los Estados Unidos Mexicanos
Hueytamalco, Puebla**



**Geología
(clase de roca)**

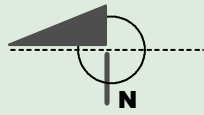


Simbología	
	Falla o fractura
	Ígnea extrusiva
	Sedimentaria
	Suelo
	Zona urbana

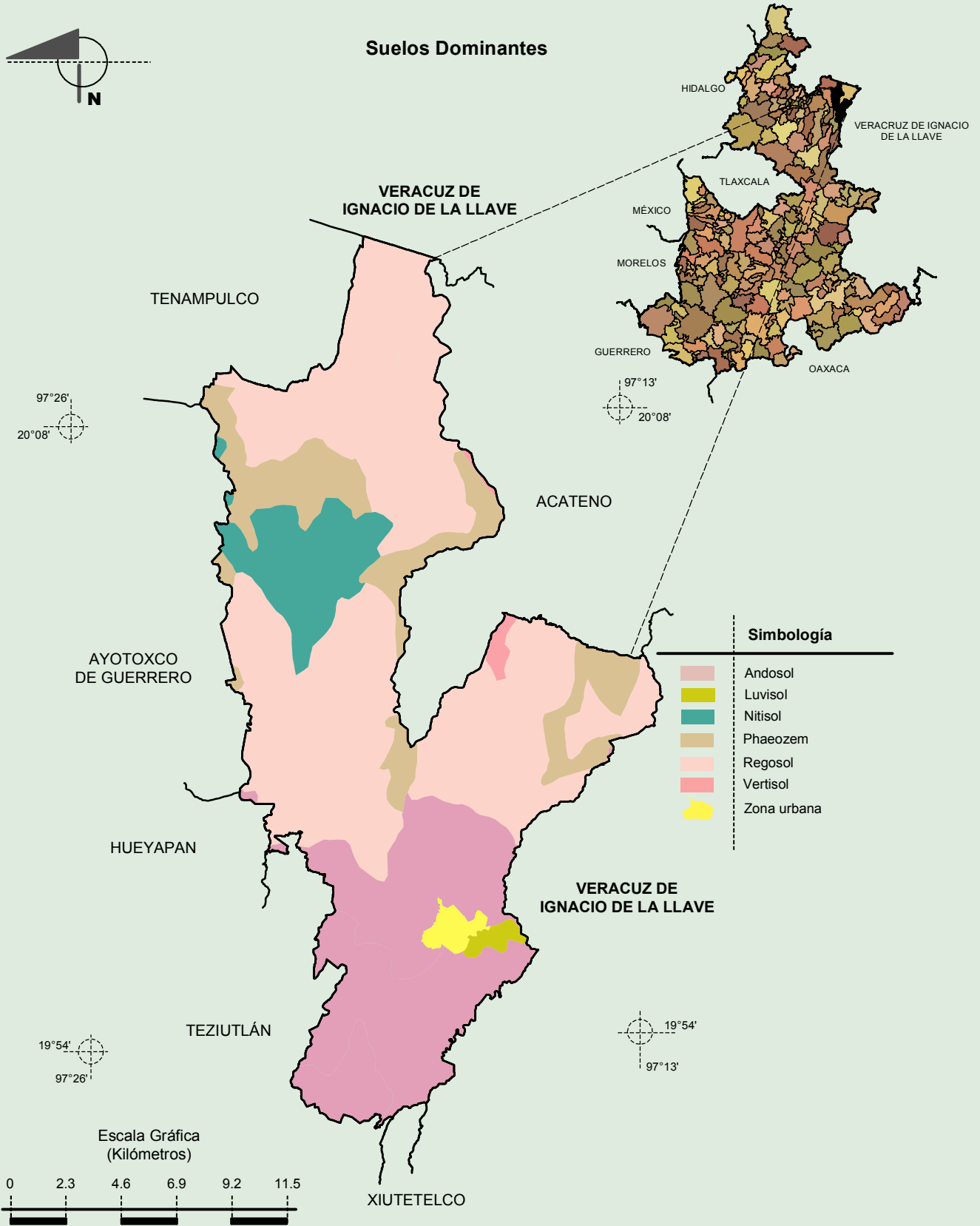


Fuente: INEGI. *Marco Geoestadístico 2010, versión 4.3.*
INEGI. Continuo Nacional del Conjunto de Datos Geográficos de la Carta Geológica 1:250 000, serie I.

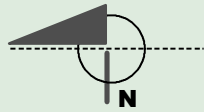
**Compendio de información geográfica municipal de los Estados Unidos Mexicanos
Hueytamalco, Puebla**



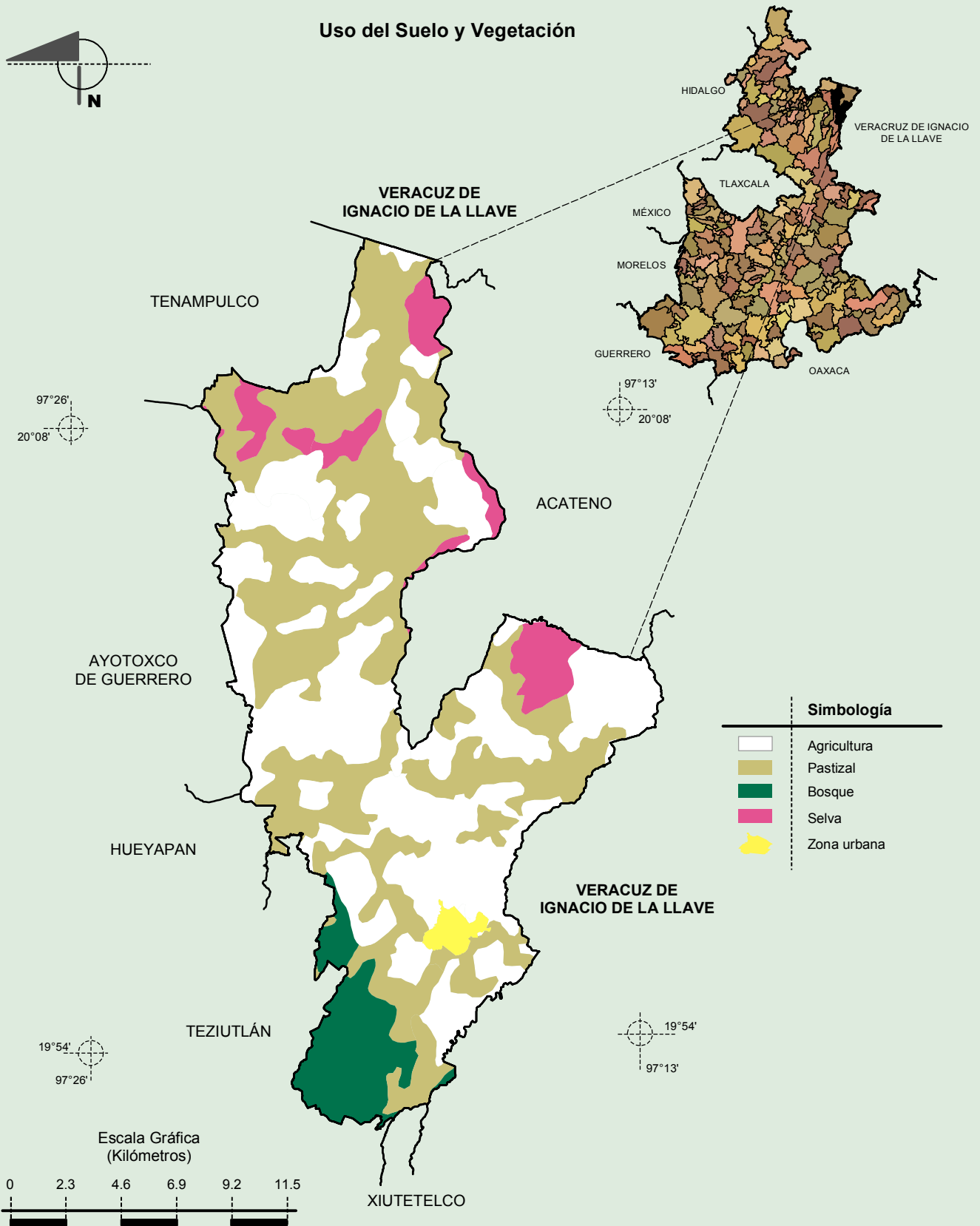
Suelos Dominantes



Fuente: INEGI. *Marco Geoestadístico 2010, versión 4.3.*
INEGI. Conjunto de Datos Vectorial Edafológico, Escala 1:250 000, Serie II (Continuo Nacional).



Uso del Suelo y Vegetación



Simbología	
	Agricultura
	Pastizal
	Bosque
	Selva
	Zona urbana

Fuente: INEGI. Marco Geoestadístico 2010, versión 4.3.
 INEGI. Conjunto de Datos Vectoriales de Uso del Suelo y Vegetación Serie III Escala 1:250 000.