



Compendio de información geográfica municipal 2010

Choix

Sinaloa



**Compendio de información geográfica municipal de los
Estados Unidos Mexicanos
Choix, Sinaloa
clave geoestadística 25007**

	Coordenadas y altitud	Colindancias	Otros datos
Ubicación geográfica	Entre los paralelos 26° 17' y 27° 03' de latitud norte; los meridianos 107° 57' y 108° 40' de longitud oeste; altitud entre 200 y 2 200 m.	Colinda al norte con los estados de Sonora y Chihuahua; al este con el estado de Chihuahua y el municipio de Sinaloa; al sur con los municipios de Sinaloa y El Fuerte; al oeste con el municipio de El Fuerte y el estado de Sonora.	Ocupa el 5.61% de la superficie del estado. Cuenta con 449 localidades y una población total de 32 998 habitantes. http://mapserver.inegi.org.mx/mgn2k/ ; resultado del censo 2010.

	Provincia	Subprovincia	Sistemas de topoformas
Fisiografía	Sierra Madre Occidental (100%).	Gran Meseta y Cañones Chihuahuenses (47.11%), Pie de la Sierra (33.61%) y Gran Meseta y Cañadas Duranguenses (17.95%).	Sierra alta con cañones (62.02%), Lomerío con valles (29.26%), Valle abierto de montaña (3.04%), Sierra alta (2.74%) y Sierra baja (1.61%).

Nota: el porcentaje faltante corresponde a NA con (1.33%)

	Rango de temperatura	Rango de precipitación	Clima
Clima	14 - 26°C.	600 - 1 200 mm.	Cálido subhúmedo con lluvias en verano de menor humedad (36.62%), semiseco muy cálido y cálido (31.49%), semicálido subhúmedo con lluvias en verano de menor humedad (23.85%), semicálido subhúmedo con lluvias en verano de humedad media (6.63%), templado subhúmedo con lluvias en verano de mayor humedad (1.41%).

	Periodo	Roca	Sitios de interés
Geología	Cretácico (54.79%), Oligoceno-Mioceno-Terciario (25.05%), Jurásico (10.72%), Neógeno (3.26%), Cuaternario (0.29%), Paleógeno (0.10%), y No Aplicable (3.01%).	Ígnea intrusiva: granodiorita (53.16%). Ígnea extrusiva: toba ácida-brecha volcánica ácida (13.46%), riolita-toba ácida (11.09%), basalto (2.35%), volcanoclástico (0.31%), toba ácida (0.12%), andesita (0.10%), brecha volcánica ácida (0.08%). Metamórfica: metavolcánica (10.56%), pizarra-filita (2.79%). Sedimentaria: caliza (0.90%), arenisca (0.62%), lutita arenisca	No disponible.

		(0.38%), caliza-lutita (0.32%), arenisca conglomerado (0.29%), volcanosedimentaria (0.17%). Suelo: aluvial (0.29%) y No aplicable (0.23%).	
--	--	---	--

Nota: el porcentaje faltante corresponde a Zona Urbana con (0.09%) y Cuerpos de Agua con (2.69%)

Edafología	Suelo dominante
	Regosol (55.32%), Leptosol (28.02%), Cambisol (5.88%), Phaeozem (4.49%), Vertisol (2.53%), Fluvisol (0.93%) y Luvisol (0.05%).

Nota: el porcentaje faltante corresponde a Zona Urbana con (0.09%) y Cuerpos de Agua con (2.69%)

	Región hidrológica	Cuenca	Subcuenca	Corrientes de agua	Cuerpos de agua
Hidrografía	Sinaloa (100%).	R. Fuerte (81.71%), R. Sinaloa (18.29%).	R. Fuerte-P. Miguel Hidalgo (32.60%), R. de Choix (32.23%), A. Ocoroni (18.29%), R. Reforma (9.75%), R. Oteros (6.63%), R. Fuerte-San Miguel (0.32%), R. San Miguel (0.13%), R. Septentrión (0.05%).	Perennes: Baromico, R. Chinipas, R. Choixchoix, El Desierto, El Sabino, R. Fuerte, La Guachara, Mamuripa, Septentrion. Intermitentes: Carricito, Chelayo, Chicuras, A. Del Ranchito, El Carricito, El Paloso, El Ranchito, El Rancho, El Saquillo, El Saucillo, El Sauz, El Sillón, El Veranito, A. Grande, Guamuchil, La Culebra, La Estancia, La Reforma, Las Guásimas, Las Higueras, Las Tablas, Lo de Castro, Los Cedros, Los Crestones, Los Jiles, Los Laureles, Los Limones, Los Lobos, Mamapechi, Potrero del Fierro, Rancho Viejo, San Antonio, San Isidro, San José, San Martín, San Rafael, San Simón, Santa Ana, Santo Domingo, Tasajeras, Terreros, Tía Paula, Tutuhuechi, R. Yecorato.	Perennes: (2.69%) P. Miguel Hidalgo y Costilla (El Mahone), Luis Donaldo Colosio (Huites).

Uso del suelo y vegetación	Uso del suelo	Vegetación
	Agricultura (19.55%), zona urbana (0.09%).	Selva (46.41%), bosque (27.29%), pastizal (3.47%), Mezquital (0.03%).

Nota: el porcentaje faltante corresponde a Cuerpos de Agua con (2.69%) y NA con (0.47%)

	Agrícola	Pecuario
Uso potencial de la tierra	Para la agricultura mecanizada continua (12.64%). Para la agricultura con tracción animal continua (0.80%). Para la agricultura con tracción animal estacional (7.22%). Para la agricultura manual estacional (5.36%). No apta para la agricultura (71.20%).	Para el desarrollo de praderas cultivadas actualmente en uso agrícola (12.62%). Para el aprovechamiento de la vegetación natural diferente al pastizal (16.51%). Para el aprovechamiento de la vegetación natural únicamente por el ganado caprino (31.51%). No apta para el aprovechamiento pecuario (36.58%).

Nota: el porcentaje faltante corresponde a Zona Urbana con (0.09%) y Cuerpos de Agua con (2.69%)

Zona urbana	Las zona urbana está creciendo sobre rocas intrusivas del Cretácico, en lomerío con valles; sobre áreas donde originalmente había suelos denominados Regosol; tiene clima semiseco muy cálido y están creciendo sobre terrenos previamente ocupados por agricultura.
--------------------	--

Zonas arqueológicas y monumentos históricos	Templo de San Ignacio de Loyola del siglo XVII, reconstruido en el siglo XIX sobre las ruinas de la Iglesia Jesuita. Ruina de Iglesia misional de los Jesuitas en Baymena.
--	---

Fuente: www.inafed.gob.mx/wb2/ELOCAL/ELOC Enciclopedia

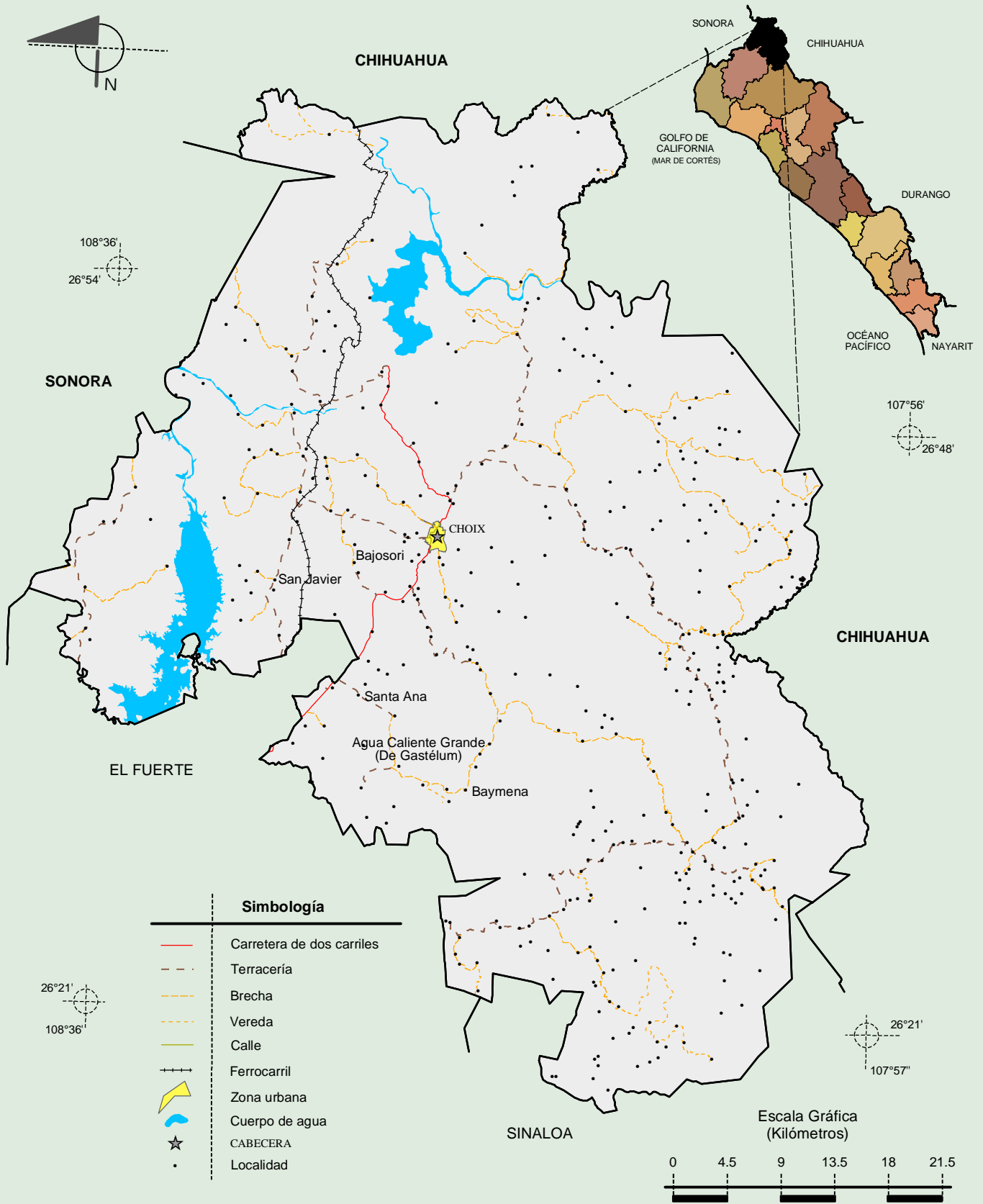
Hablantes de lengua indígena	Dialecto	Número de personas
	Tarahumara, Mayo y No especificado.	437.

Fuente: INEGI. Sinaloa. II Censo de Población y Vivienda, 2005. Tabulados básicos

	Artesanías	Gastronomía	Música
Cultura popular	Alfarería, cestería y talabartería.	Guacavaqui, carne machaca, capirotada, atoles blancos y de pinoles.	José Ángel Espinoza "Ferrusquilla", compositor e intérprete es autor de "Echame a mi la culpa", "El tiempo que te quede libre", "La ley del monte" entre otras.

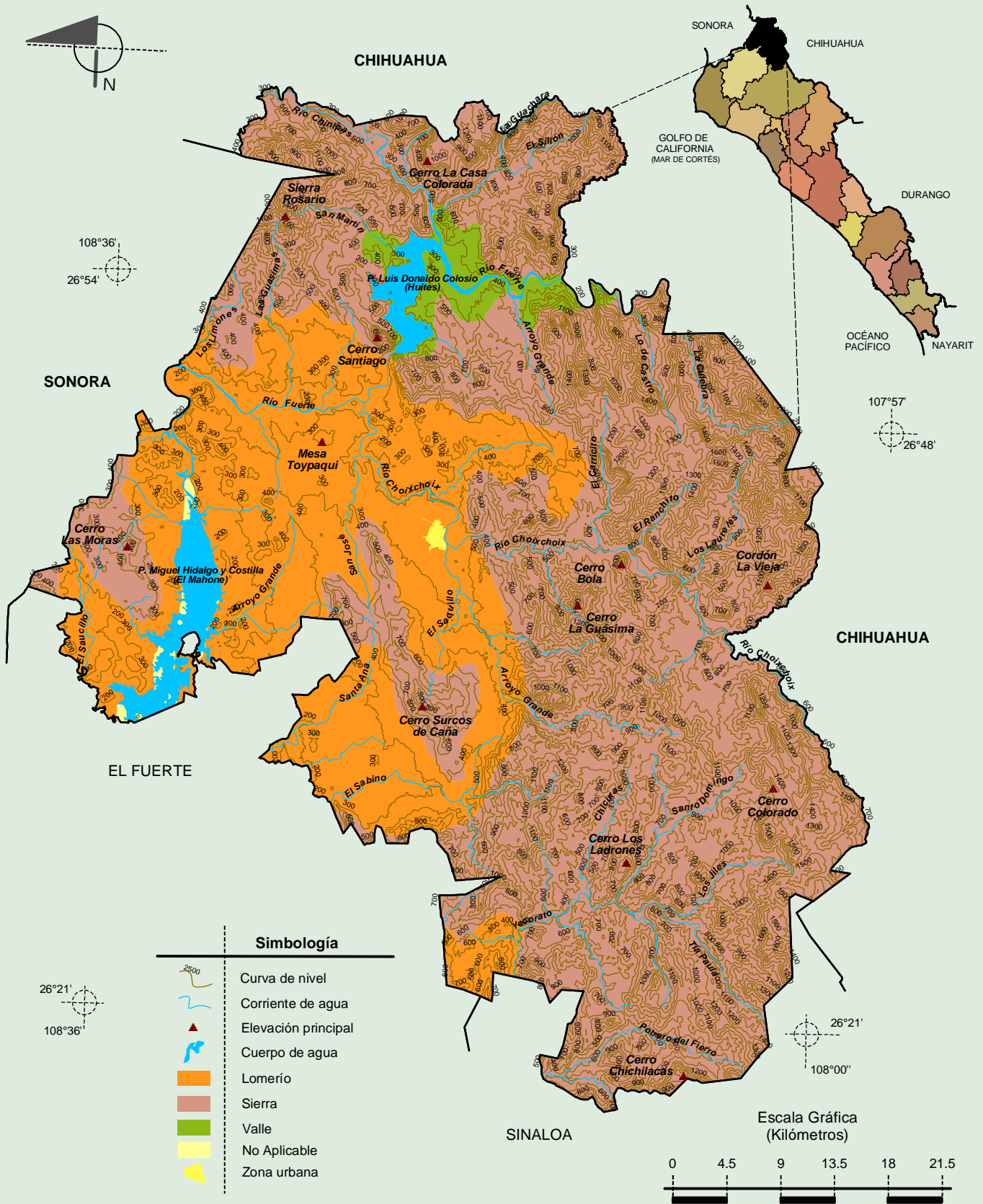
Fuente: www.inafed.gob.mx/wb2/ELOCAL/ELOC Enciclopedia

Localidades e Infraestructura para el Transporte



Fuente: INEGI. *Marco Geoestadístico Municipal 2005, versión 3.1.*
 INEGI. Información Topográfica Digital Escala 1:250 000 serie III.

Relieve



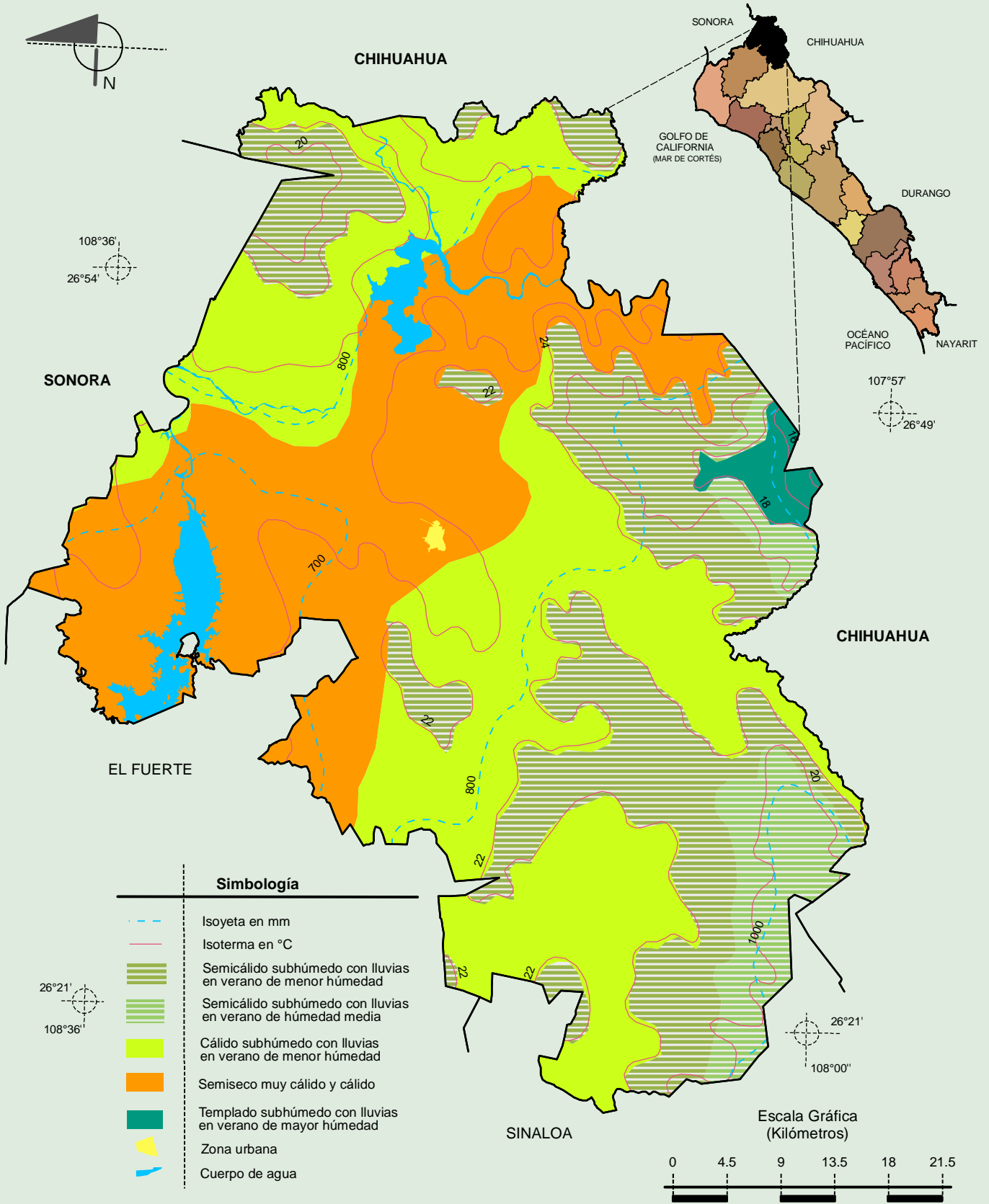
Fuente: INEGI. *Marco Geoestadístico 2010, versión 4.3.*

INEGI. Información Topográfica Digital Escala 1:250 000 serie II y serie III.

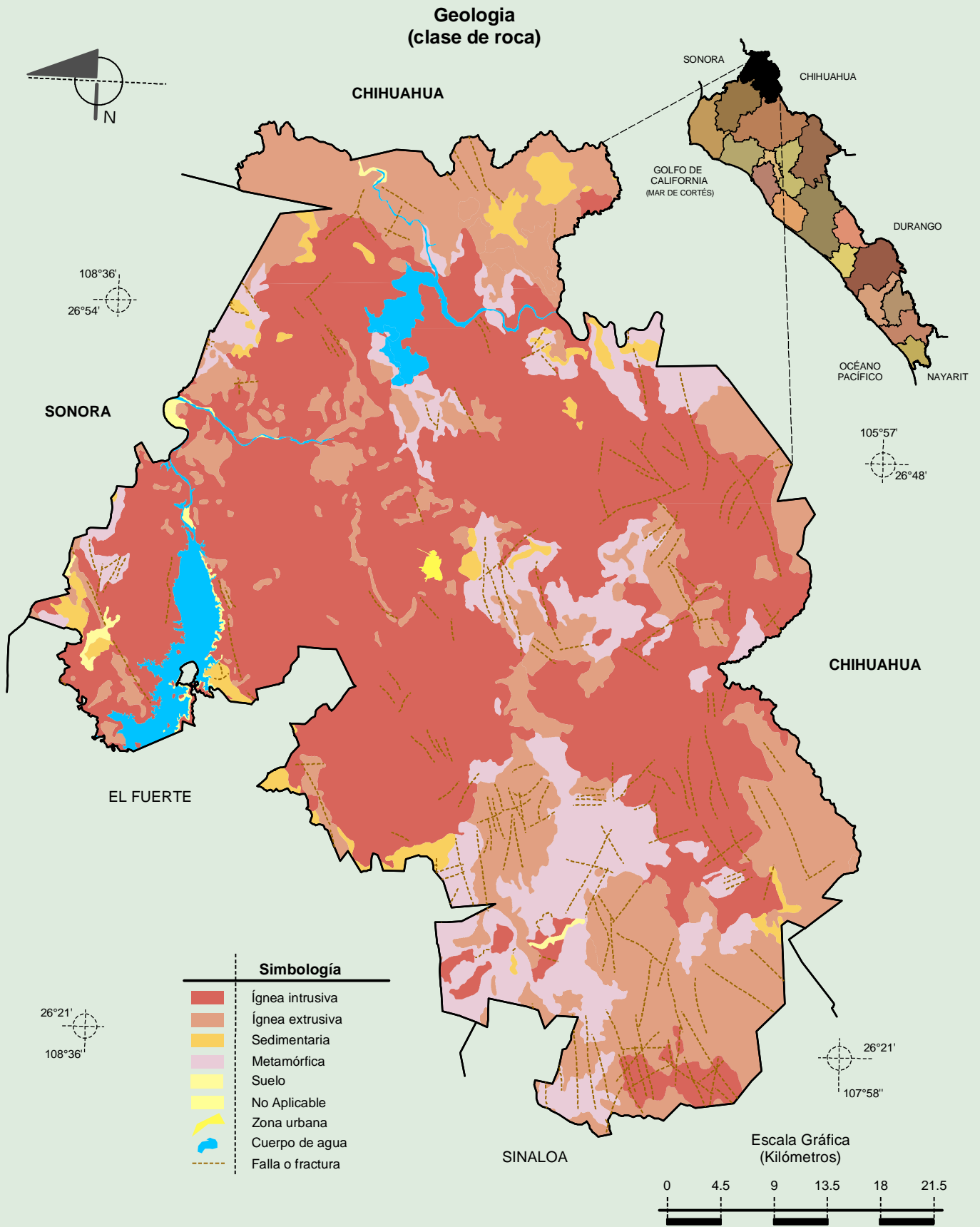
INEGI. Continuo Nacional del Conjunto de Datos Geográficos de la Carta Fisiográfica 1:1 000 000, serie I.

INEGI-CONAGUA. 2007. Mapa de la Red Hidrográfica Digital de México escala 1:250 000. México.

Climas

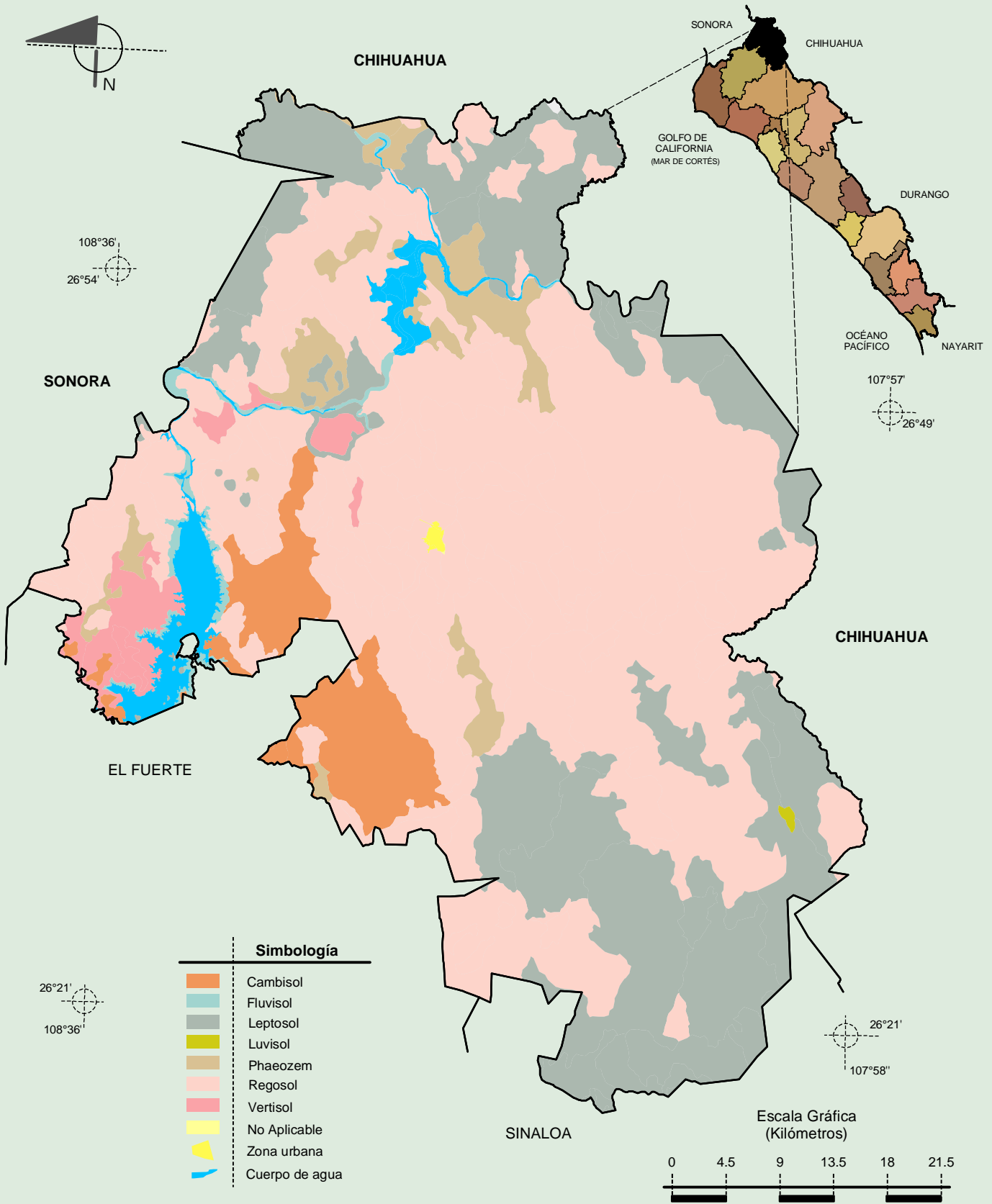


Fuente: INEGI. Marco Geoestadístico 2010, versión 4.3.
 INEGI. Continuo Nacional del Conjunto de Datos Geográficos de las Cartas de Climas, Precipitación Total Anual y Temperatura Media Anual 1:1 000 000, serie I.
 INEGI. Información Topográfica Digital Escala 1:250 000 serie III.



Fuente: INEGI. Marco Geoestadístico 2010, versión 4.3.
 INEGI. Continuo Nacional del Conjunto de Datos Geográficos de la Carta Geológica 1:250 000, serie I.
 INEGI. Información Topográfica Digital Escala 1:250 000 serie III.

Suelos Dominantes

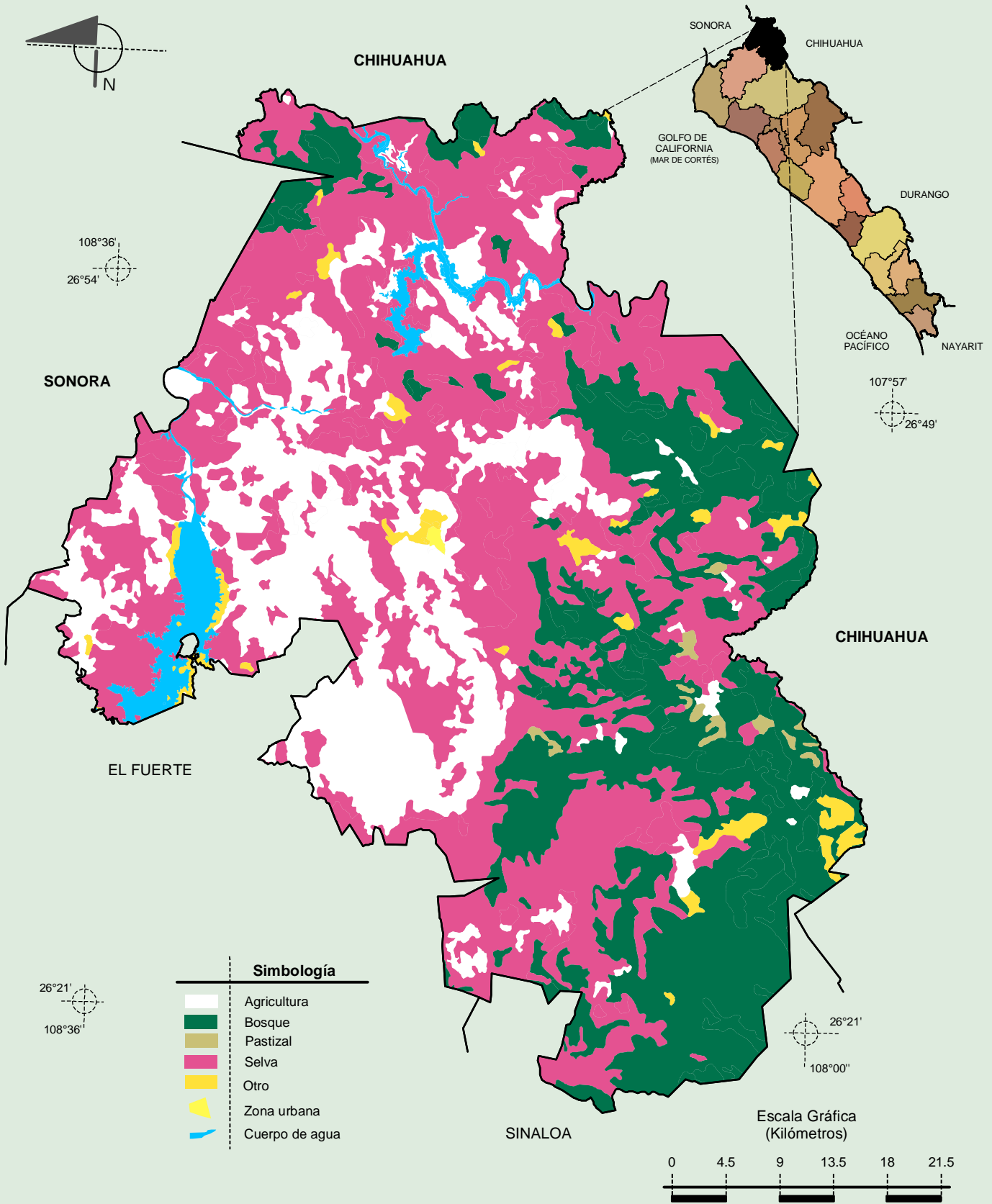


Fuente: INEGI. *Marco Geoestadístico 2010, versión 4.3.*

INEGI. Conjunto de Datos Vectorial Edafológico, Escala 1:250 000, Serie II (Continuo Nacional).

INEGI. Información Topográfica Digital Escala 1:250 000, serie III.

Uso del Suelo y Vegetación



Fuente: INEGI. Marco Geoestadístico 2010, versión 4.3.
 INEGI. Conjunto de Datos Vectoriales de Uso del Suelo y Vegetación Serie III Escala 1:250 000.
 INEGI. Información Topográfica Digital Escala 1:250 000 serie III.