



# Compendio de información geográfica municipal 2010

## San Francisco Tetlanohcan

### Tlaxcala



**Compendio de información geográfica municipal de los  
Estados Unidos Mexicanos  
San Francisco Tetlanohcan, Tlaxcala  
clave geoestadística 29050**

Ubicación geográfica	Coordenadas y altitud	Colindancias	Otros datos
	Entre los paralelos 19° 13' y 19° 18' de latitud norte; los meridianos 98° 01' y 98° 11' de longitud oeste; altitud entre 2 300 y 4 300 m.	Colinda al norte con los municipios de Chiautempan y San José Teacalco; al este con los municipios de San José Teacalco y Huamantla; al sur con el municipio de Teolochoico; al oeste con los municipios de Teolochoico, La Magdalena Tlaltelulco y Chiautempan.	Ocupa el 1.0% de la superficie del estado. Cuenta con 9 localidades y una población total de 9 880 habitantes <a href="http://mapserver.inegi.org.mx/mgn2k/">http://mapserver.inegi.org.mx/mgn2k/</a> ; resultado del censo 2010.

Fisiografía	Provincia	Subprovincia	Sistemas de topoformas
	Eje Neovolcánico (100%)	Lagos y Volcanes de Anáhuac (100%)	Sierra volcánica con estrato volcanes o estrato volcanes aislados (100%)

Clima	Rango de temperatura	Rango de precipitación	Clima
	4 – 16°C	800 – 1 000 mm	Semifrío subhúmedo con lluvias en verano, de mayor humedad (62.82%), Templado subhúmedo con lluvias en verano, de mayor humedad (19.40%), Templado subhúmedo con lluvias en verano, de humedad media (16.75%) y Frío (1.03%)

Geología	Periodo	Roca	Sitios de interés
	Neógeno (71.98%) Cuaternario (11.50%)	y	Ígnea extrusiva: andesita (7.27%) Sedimentaria: brecha sedimentaria (64.71%) Suelo: aluvial (11.50%)

*Nota: el porcentaje faltante corresponde a Zona Urbana con (16.52%).*

<b>Edafología</b>	Suelo dominante
	Regosol (73.59%) y Luvisol (9.89%)

*Nota: el porcentaje faltante corresponde a Zona Urbana con (16.52%).*

<b>Hidrografía</b>	Región hidrológica	Cuenca	Subcuenca	Corrientes de agua	Cuerpos de agua
	Balsas (100%)	R. Atoyac (100%)	R. Zahuapan (100%)	Intermitentes	No disponible

<b>Uso del suelo y vegetación</b>	Uso del suelo	Vegetación
	Agricultura (19.85%) y zona urbana (16.52%)	Bosque (55.25%) y pastizal (8.38%)

<b>Uso potencial de la tierra</b>	Agrícola	Pecuario
	Para la agricultura con tracción animal continua (18.29%) Para la agricultura con tracción animal estacional (53.48%) Para la agricultura manual continua (11.66%) No apta para la agricultura (16.57%)	Para el establecimiento de praderas cultivadas con tracción animal (18.29%) Para el aprovechamiento de la vegetación natural diferente del pastizal (65.14%) Para el aprovechamiento de la vegetación natural únicamente por el ganado caprino (0.05%) No apta para uso pecuario (16.52%)

<b>Zona urbana</b>	La zona urbana está ubicada sobre suelos del Cuaternario, en Sierra volcánica con estrato volcanes o estrato volcanes aislados; sobre áreas donde originalmente había suelos denominados Luvisol; tiene clima templado subhúmedo con lluvias en verano de humedad media y está creciendo sobre terrenos ocupados previamente por agricultura.
--------------------	---

<b>Zonas arqueológicas y monumentos históricos</b>	<p>Templo San Francisco, la época de su construcción fue durante el siglo XIX. Su planta arquitectónica tiene forma de cruz latina, cúpula en crucero de planta octagonal. La fachada principal y los muros son de piedra, los muros tienen un espesor de un metro. La cubierta es de adobe y tiene forma abovedada (cañón corrido). La puerta de acceso es de madera original, en la parte superior se encuentra un nicho con la imagen del santo patrono del pueblo y en la parte superior de la fachada existe una pequeña construcción cuadrada que tiene en la parte central un reloj. Hacienda de San Nicolás Tochapa, esta hacienda se construyó durante los siglos XVIII y XIX. Los espacios con que contó son: troje, tinacal, capilla y corrales. El principal tipo de actividad a la que estaba dedicada era agrícola y pulquera. En la actualidad esta hacienda está en ruinas. No obstante, se puede apreciar que fue construida en dos niveles y que el ancho de los muros era de 70 cms., está ubicada sobre un lomerío, en un camino de terracería que va de Muñoztla a San Francisco Tetlanohcan de norte a sur a la altura del kilómetro 1 de la colonia San Nicolás Tochapa.</p>
--	---

Fuente: [www.inafed.gob.mx/wb2/ELOCAL/ELOC\\_Enciclopedia](http://www.inafed.gob.mx/wb2/ELOCAL/ELOC_Enciclopedia)

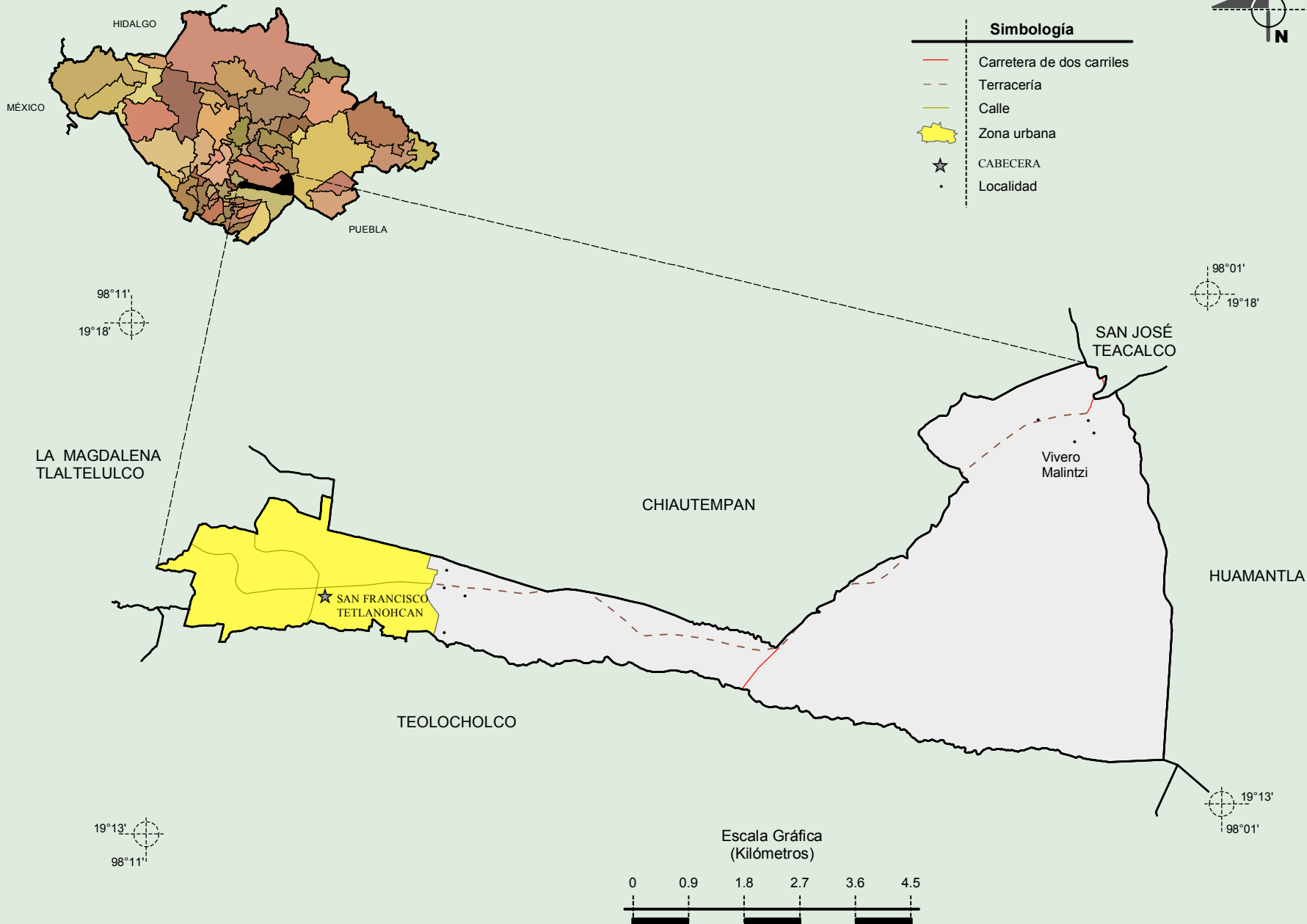
Hablantes de lengua indígena	Dialecto	Número de personas
	Lenguas Zapotecas, Náhuatl, Otomí, Totonaca y No especificado	1164

Fuente: INEGI. Tlaxcala. *II Censo de Población y Vivienda, 2005. Tabulados básicos*

Cultura popular	Artesanías	Gastronomía	Música
	En el municipio se elaboran diversos artículos, textiles de gran colorido entre ellos destacan los sarapes y cobijas de lana, gabanes de labrado fino y los famosísimos saltillos originarios del estado.	Los platillos típicos que se disfrutan en todas las casas del municipio y principalmente durante la feria de San Francisco Tetlanohcan son: el mole de guajolote, arroz, tamales largos o blancos, frijoles y tortillas.	No disponible

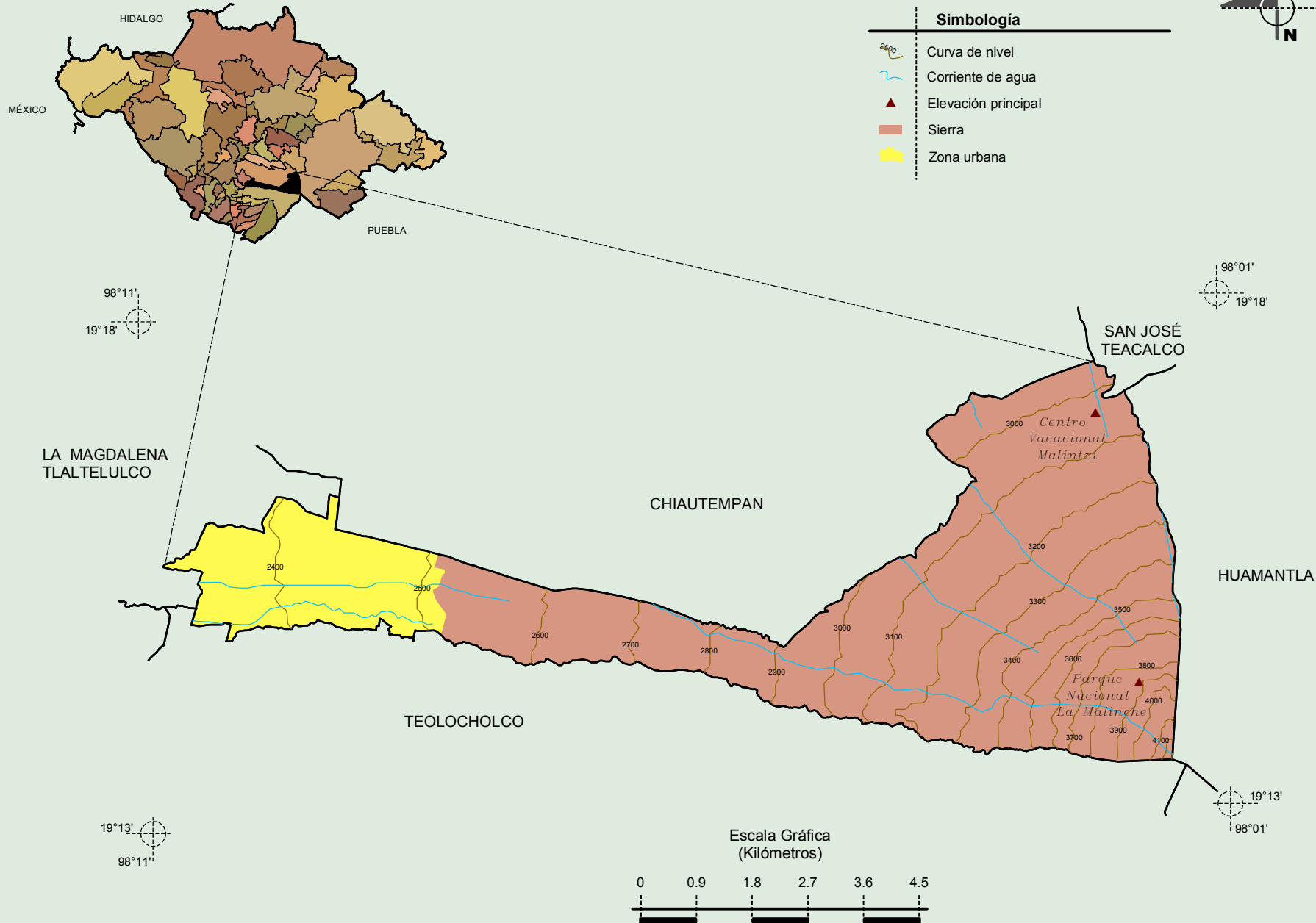
Fuente: [www.inafed.gob.mx/wb2/ELOCAL/ELOC\\_Enciclopedia](http://www.inafed.gob.mx/wb2/ELOCAL/ELOC_Enciclopedia)

Localidades e Infraestructura para el Transporte



**Compendio de información geográfica municipal de los Estados Unidos Mexicanos  
San Francisco Tetlanohcan, Tlaxcala**

**Relieve**

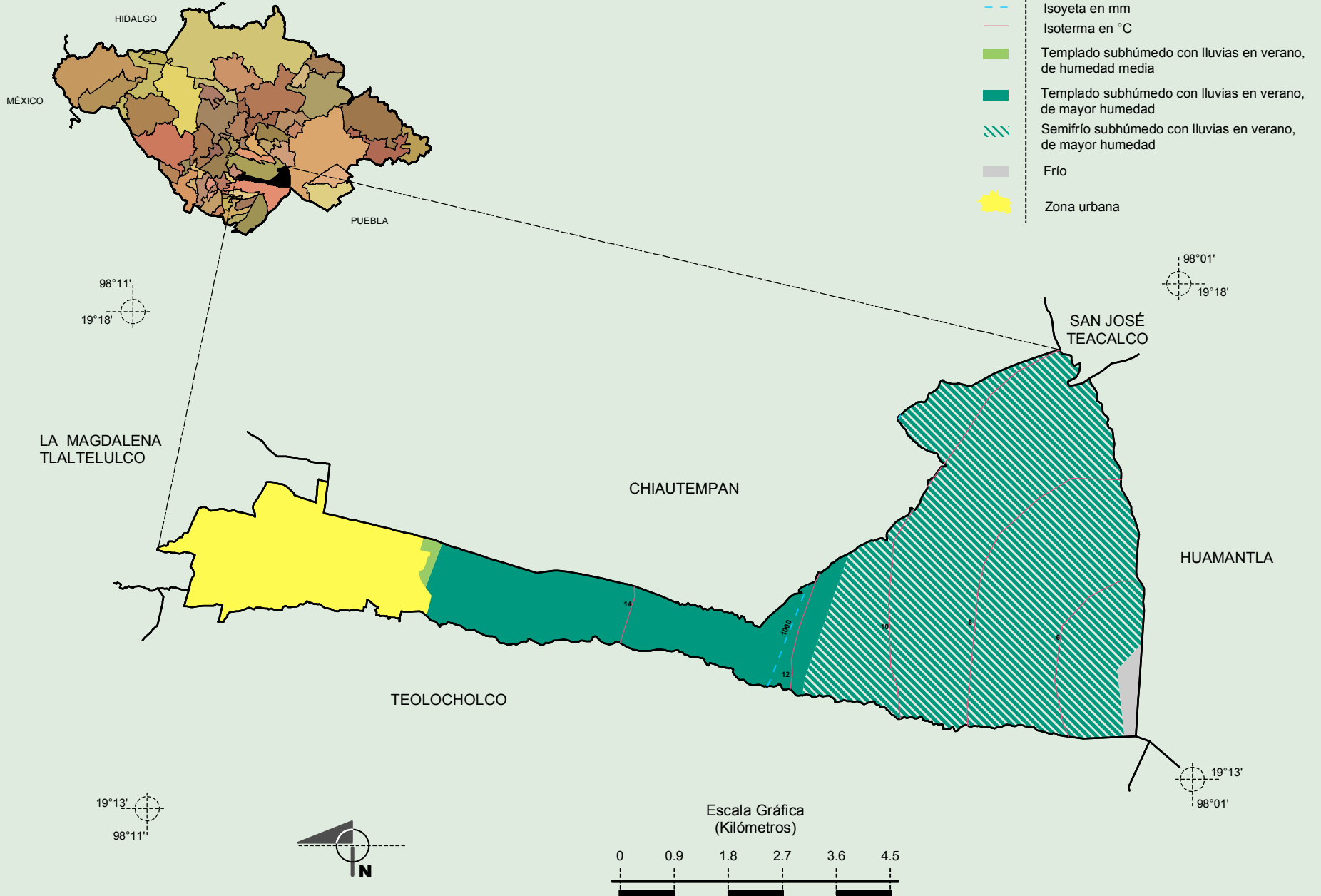


Fuente: INEGI. Marco Geoestadístico 2010, versión 4.3.  
 INEGI. Información Topográfica Digital Escala 1:250 000 serie III.  
 INEGI. Continuo Nacional del Conjunto de Datos Geográficos de la Carta Fisiográfica 1:1 000 000, serie I.  
 INEGI-CONAGUA. 2007. Mapa de la Red Hidrográfica Digital de México escala 1:250 000. México.

**Compendio de información geográfica municipal de los Estados Unidos Mexicanos  
San Francisco Tetlanohcan, Tlaxcala**

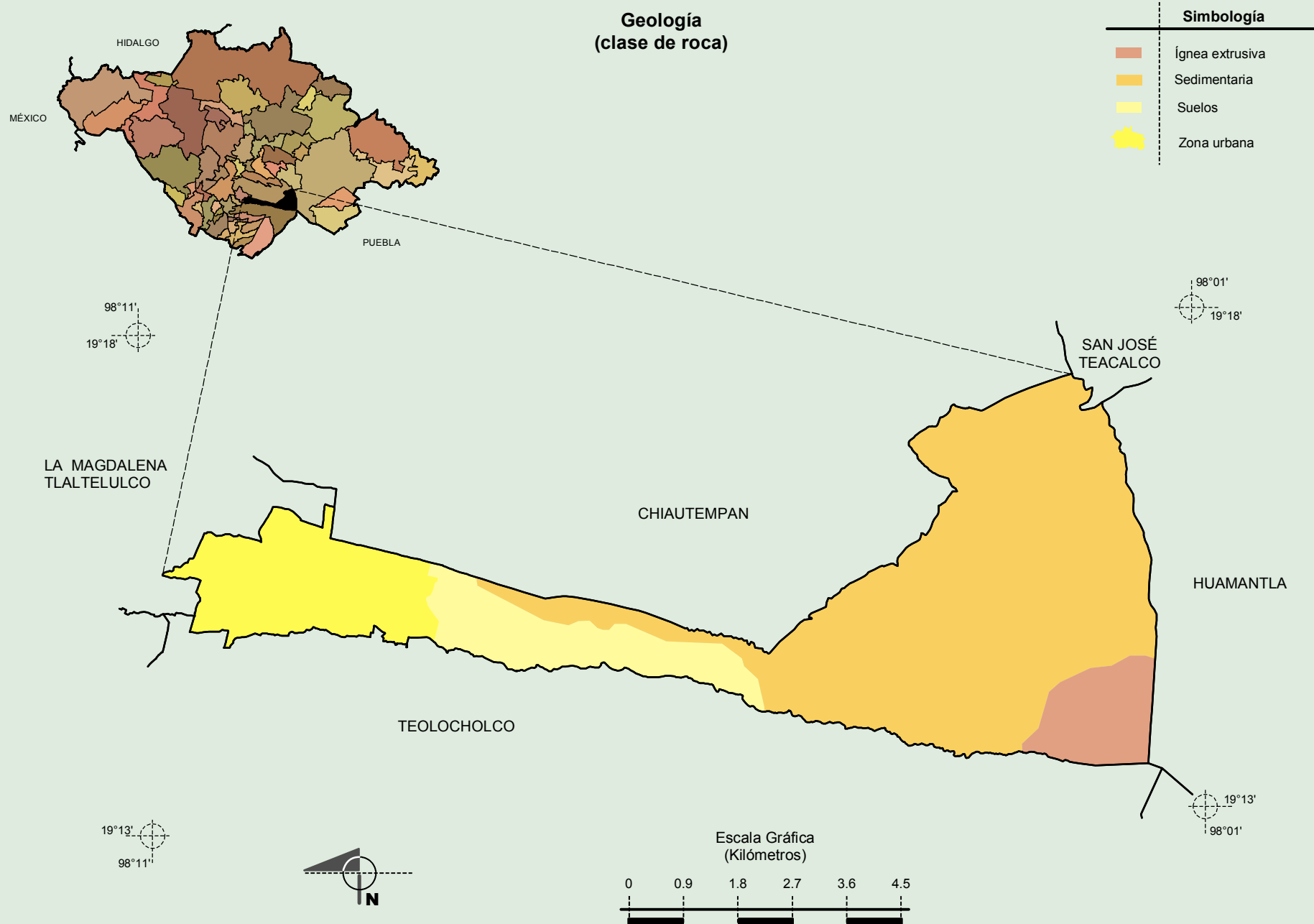
**Climas**

**Simbología**



Fuente: INEGI. Marco Geoestadístico 2010, versión 4.3.  
 INEGI. Continuo Nacional del Conjunto de Datos Geográficos de las Cartas de Climas, Precipitación Total Anual y Temperatura Media Anual 1:1 000 000, serie I.  
 INEGI. Información Topográfica Digital Escala 1:250 000 serie III.

**Compendio de información geográfica municipal de los Estados Unidos Mexicanos  
San Francisco Tetlanohcan, Tlaxcala**



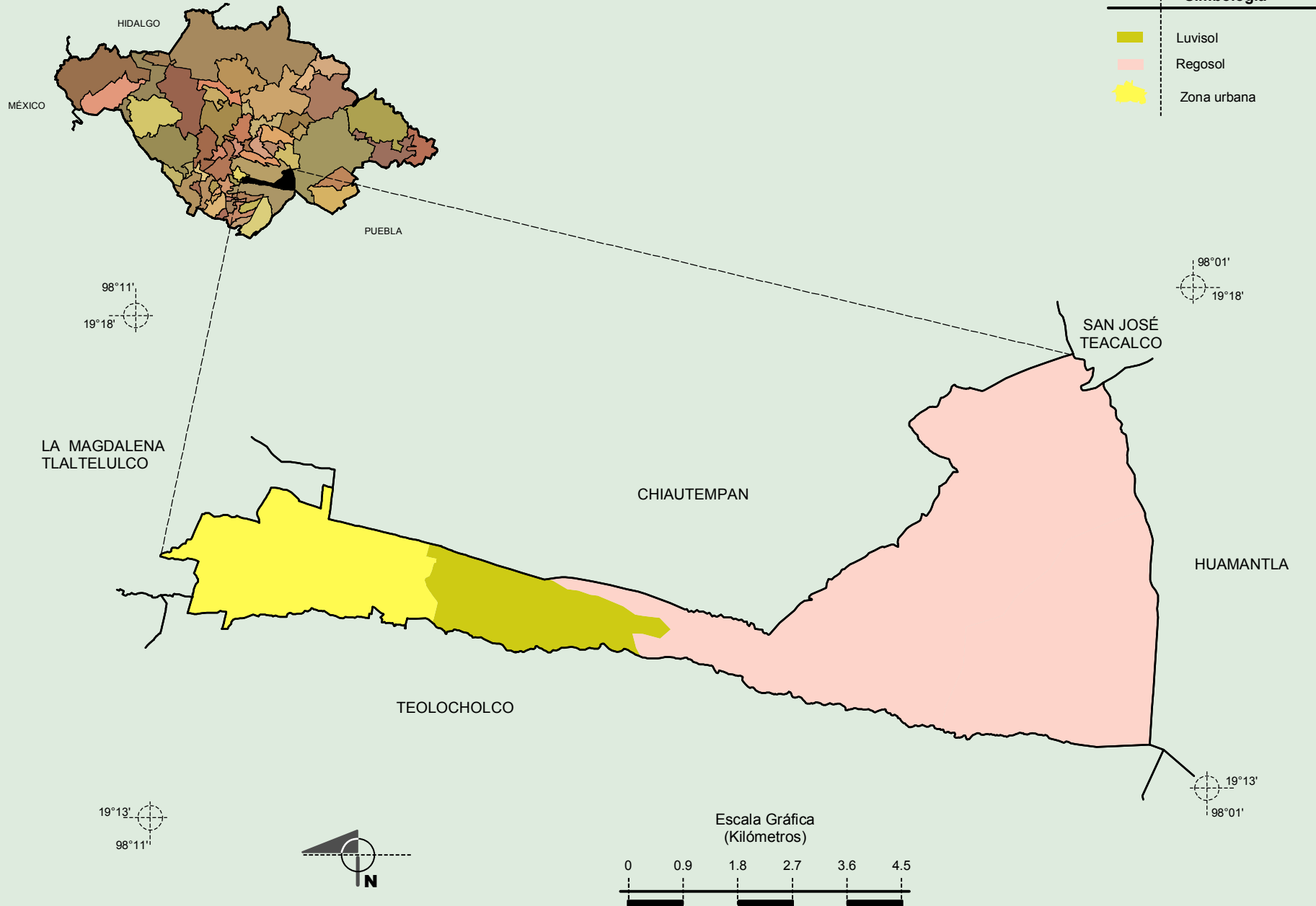
Fuente: INEGI. *Marco Geoestadístico 2010, versión 4.3.*  
 INEGI. Continuo Nacional del Conjunto de Datos Geográficos de la Carta Geológica 1:250 000, serie I.  
 INEGI. Información Topográfica Digital Escala 1:250 000 serie III.



Compendio de información geográfica municipal de los Estados Unidos Mexicanos  
 San Francisco Tetlanohcan, Tlaxcala

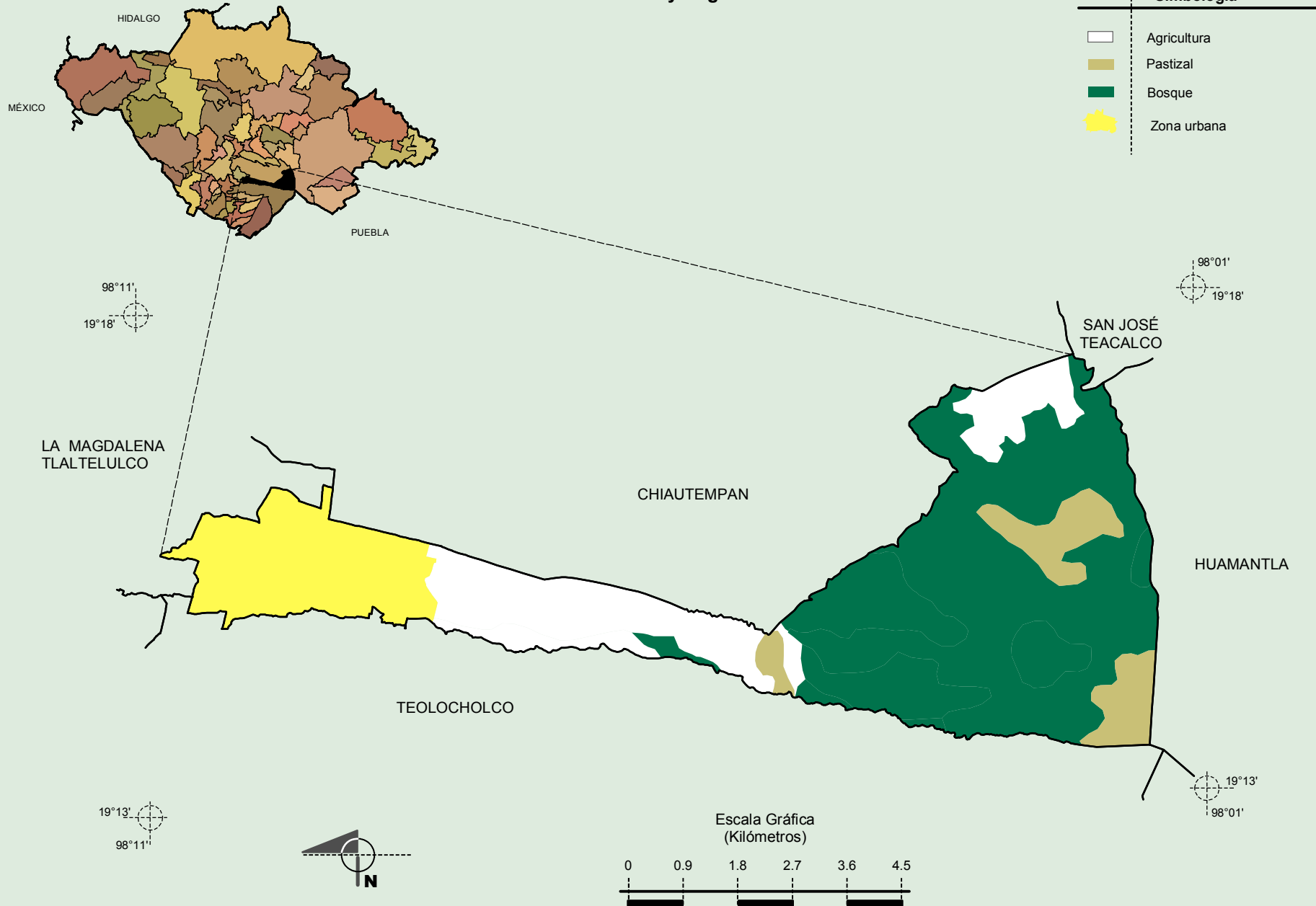
INEGI. Compendio de información geográfica municipal 2010. San Francisco Tetlanohcan, Tlaxcala. 2010

Suelos Dominantes



Fuente: INEGI. Marco Geoestadístico 2010, versión 4.3.  
 INEGI. Conjunto de Datos Vectorial Edafológico, Escala 1:250 000, Serie II (Continuo Nacional).  
 INEGI. Información Topográfica Digital Escala 1:250 000 serie III.

Uso del Suelo y Vegetación



Fuente: INEGI. Marco Geoestadístico 2010, versión 4.3.  
 INEGI. Conjunto de Datos Vectoriales de Uso del Suelo y Vegetación Serie III Escala 1:250 000.  
 INEGI. Información Topográfica Digital Escala 1:250 000 serie III.