



Compendio de información geográfica municipal 2010

Álamo Temapache

Veracruz de Ignacio de la Llave



**Compendio de información geográfica municipal de los
Estados Unidos Mexicanos
Álamo Temapache, Veracruz de Ignacio de la Llave
clave geoestadística 30160**

Ubicación geográfica	Coordenadas y altitud	Colindancias	Otros datos
	Entre los paralelos 20° 47' y 21° 12' de latitud norte; los meridianos 97° 30' y 97° 56' de longitud oeste; altitud entre 10 y 500 m.	Colinda al norte con los municipios de Tepetzintla, Cerro Azul y Tamiahua; al este con los municipios de Tamiahua, Tuxpan y Tihuatlán; al sur con los municipios de Tihuatlán, Castillo de Teayo, el estado de Puebla y el municipio de Ixhuatlán de Madero; al oeste con los municipios de Ixhuatlán de Madero, Chicontepec y Tepetzintla.	Ocupa el 1.77% de la superficie del estado. Cuenta con 453 localidades y una población total de 104 499 habitantes http://mapserver.inegi.org.mx/mgn2k/ ; resultado del censo 2010.

Fisiografía	Provincia	Subprovincia	Sistemas de topofomas
	Llanura Costera del Golfo Norte (96.89%) y Sierra Madre Oriental (3.11%)	Llanuras y Lomeríos (96.89%) y Caso Huasteco (Discontinuidad Fisiográfica) (3.11%)	Lomerío típico (64.45%), Valle con llanuras (31.67%), Meseta típica (3.11%) y Sierra baja (0.77%)

Clima	Rango de temperatura	Rango de precipitación	Clima
	22 – 26°C	1 400 – 1 600 mm	Cálido subhúmedo con lluvias en verano (91.72%) y cálido húmedo con abundantes lluvias en verano (8.28%)

Geología	Periodo	Roca	Sitios de interés
	Paleogeno (69.51%), Terciario (0.55%), Cuaternario (25.19%) y Neógeno (3.41%)	Ígnea extrusiva: basalto (2.59%) Ígnea intrusiva: gabro (0.47%) y monzonita (0.08%) Sedimentaria: lutita-arenisca (69.51%) y arenisca (0.82%) Suelo: aluvial (25.19%)	Campo petrolero

Nota: el porcentaje faltante corresponde a Zona Urbana con (0.96%) y Cuerpos de Agua con (0.38%).

Edafología	Suelo dominante
	Vertisol (41.06%), Cambisol (27.69%), Regosol (18.12%), Phaeozem (6.26%), Umbrisol (3.37%), Fluvisol (1.98%) y Leptosol (0.18%)

Nota: el porcentaje faltante corresponde a Zona Urbana con (0.96%) y Cuerpos de Agua con (0.38%).

	Región hidrológica	Cuenca	Subcuenca	Corrientes de agua	Cuerpos de agua
Hidrografía	Tuxpan-Nautla (100.00%)	R. Tuxpan (99.97%) y L. de Tamihua (0.03%)	R. Tuxpan (34.02%), R. Pantepec (21.54%), R. Vinazco (20.73%), R. Buenavista (19.43%), A. Tecomate (4.25%) y L. de Tamihua (0.03%)	Perennes: Tuxpam, Viñazco y Miquetla Intermitente: Buenavista, El Guinea, Hondo y La Lajueta, Las Cañas	Perenne (0.38%): Tuxpam

Uso del suelo y vegetación	Uso del suelo	Vegetación
	Agricultura (56.79%) y zona urbana (0.96%)	Pastizal (29.09%), selva (12.68%) y bosque (0.10%)

Nota: el porcentaje faltante corresponde a Cuerpos de Agua con (0.38%).

Uso potencial de la tierra	Agrícola	Pecuario
	Para la agricultura mecanizada continua (59.57%) Para la agricultura con tracción animal continua (4.32%) Para la agricultura manual continua (34.66%) No apta para la agricultura (1.45%)	Para el establecimiento de praderas cultivadas con maquinaria agrícola (59.57%) Para el establecimiento de praderas cultivadas con tracción animal (4.32%) Para el aprovechamiento de la vegetación de pastizal (23.56%) Para el aprovechamiento de la vegetación natural diferente del pastizal (11.10%) No apta para uso pecuario (1.45%)

Zona urbana	Las zonas urbanas están creciendo sobre rocas sedimentarias del Paleógeno y suelo aluvial del Cuaternario, en valle con llanuras; sobre donde áreas originalmente había suelos denominados Vertisol y Cambisol; tiene clima cálido subhúmedo con lluvias en verano, y está creciendo sobre terrenos previamente ocupados por agricultura y pastizal.
--------------------	--

Zonas arqueológicas y monumentos históricos	Existe en este lugar una de las mejores iglesias de la Huasteca Veracruzana, la de Santiago Apóstol, construcción de piedra de estilo plateresco que data del Siglo XVI., así como monumentos a Miguel Hidalgo, Benito Juárez, Venustiano Carranza, Salvador Díaz Mirón, Lázaro Cárdenas del Río y el Monumento a la Madre.
--	---

Fuente: www.inafed.gob.mx/wb2/ELOCAL/ELOC Enciclopedia

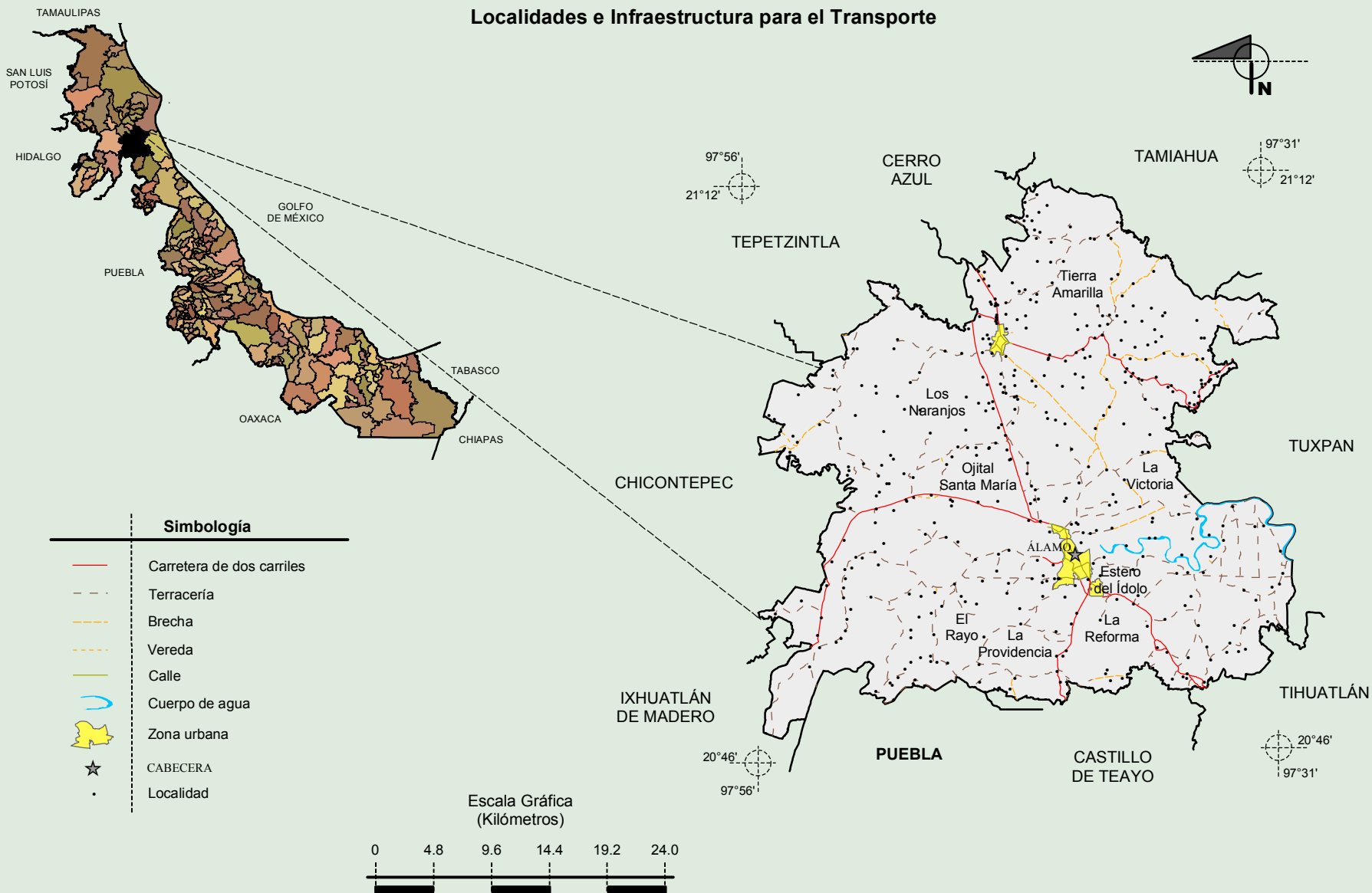
Hablantes de lengua indígena	Dialecto	Número de personas
	Huasteco, Huichol, Chinanteco, Mixteco, Zapoteco, Maya, Mazahua, Mazateco, Mixe, Náhuatl, Otomí, Popoluca, Tepehua, Totonaco, Tzeltal, Tzotzil y No especificado	7 937

Fuente: INEGI. Veracruz de Ignacio de la Llave. *II Censo de Población y Vivienda, 2005. Tabulados básicos*

Cultura popular	Artesanías	Gastronomía	Música
	No disponible	Platos representativos de la región: el Zacahuil y el tamal en hoja. El Zacahuil es un tamal de gran tamaño cocido en horno, a veces con un cerdo entero adentro, adobado y envuelto en hojas de plátano, la base de su preparación es nixtamal martajado, chile ancho, chipotle, tomate, condimentos varios y carne de cerdo en partes, o se combina cerdo y pollo, se acompaña de cebollas, chiles y vinagre, se pone a cocer en horno por 12 horas aproximadamente.	El municipio tiene a la música tropical como propia de la región.

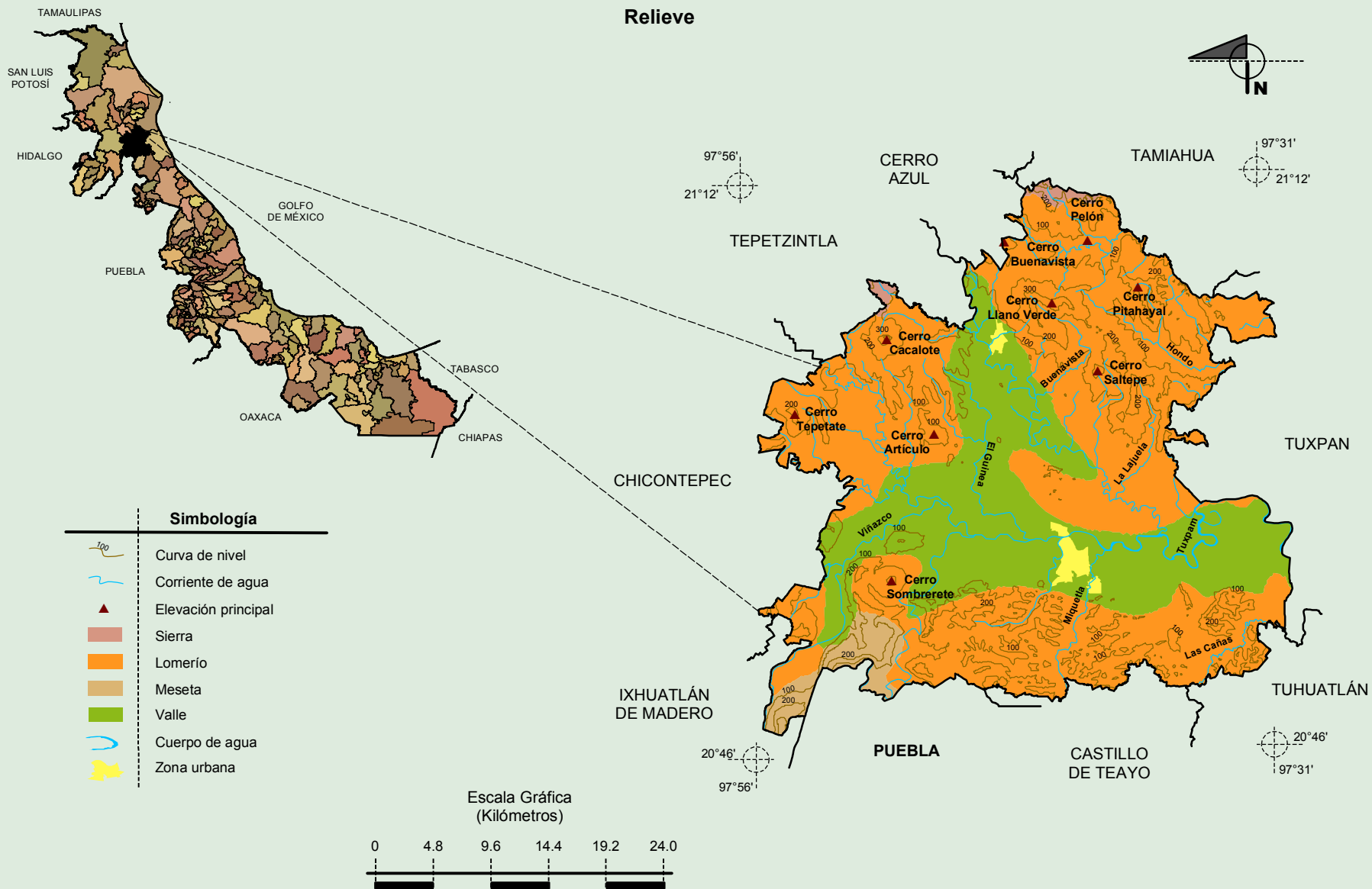
Fuente: www.inafed.gob.mx/wb2/ELOCAL/ELOC Enciclopedia

Compendio de información geográfica municipal de los Estados Unidos Mexicanos Álamo Temapache, Veracruz de Ignacio de la Llave



Fuente: INEGI. Marco Geoestadístico 2010, versión 4.3.
 INEGI. Información Topográfica Digital Escala 1:250 000 serie II y III.

Compendio de información geográfica municipal de los Estados Unidos Mexicanos Álamo Temapache, Veracruz de Ignacio de la Llave



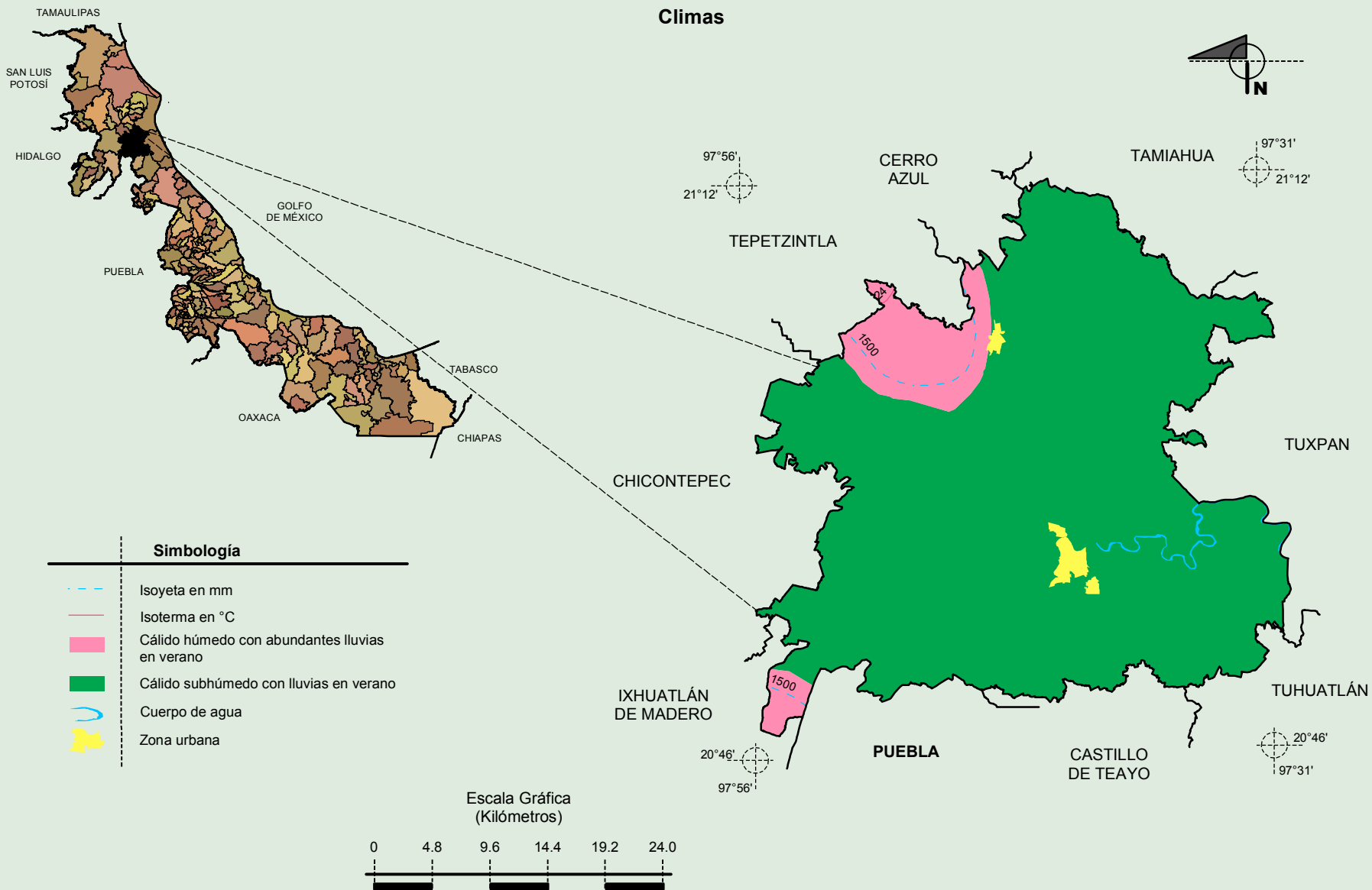
Fuente: INEGI. *Marco Geoestadístico 2010, versión 4.3.*

INEGI. Información Topográfica Digital Escala 1:250 000 serie II y III.

INEGI. Continuo Nacional del Conjunto de Datos Geográficos de la Carta Fisiográfica 1:1 000 000, serie I.

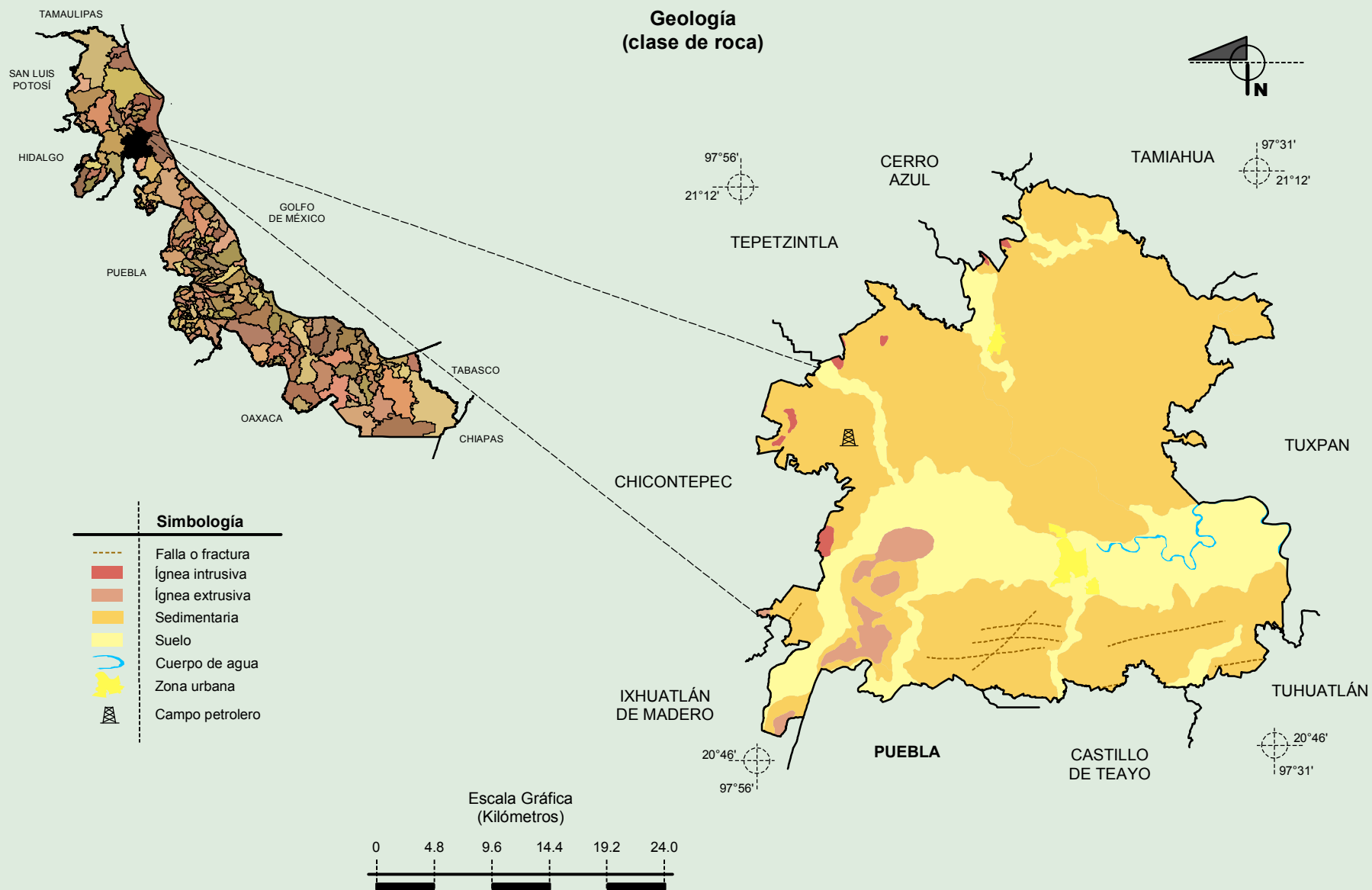
INEGI-CONAGUA. 2007. Mapa de la Red Hidrográfica Digital de México escala 1:250 000. México.

Compendio de información geográfica municipal de los Estados Unidos Mexicanos Álamo Temapache, Veracruz de Ignacio de la Llave



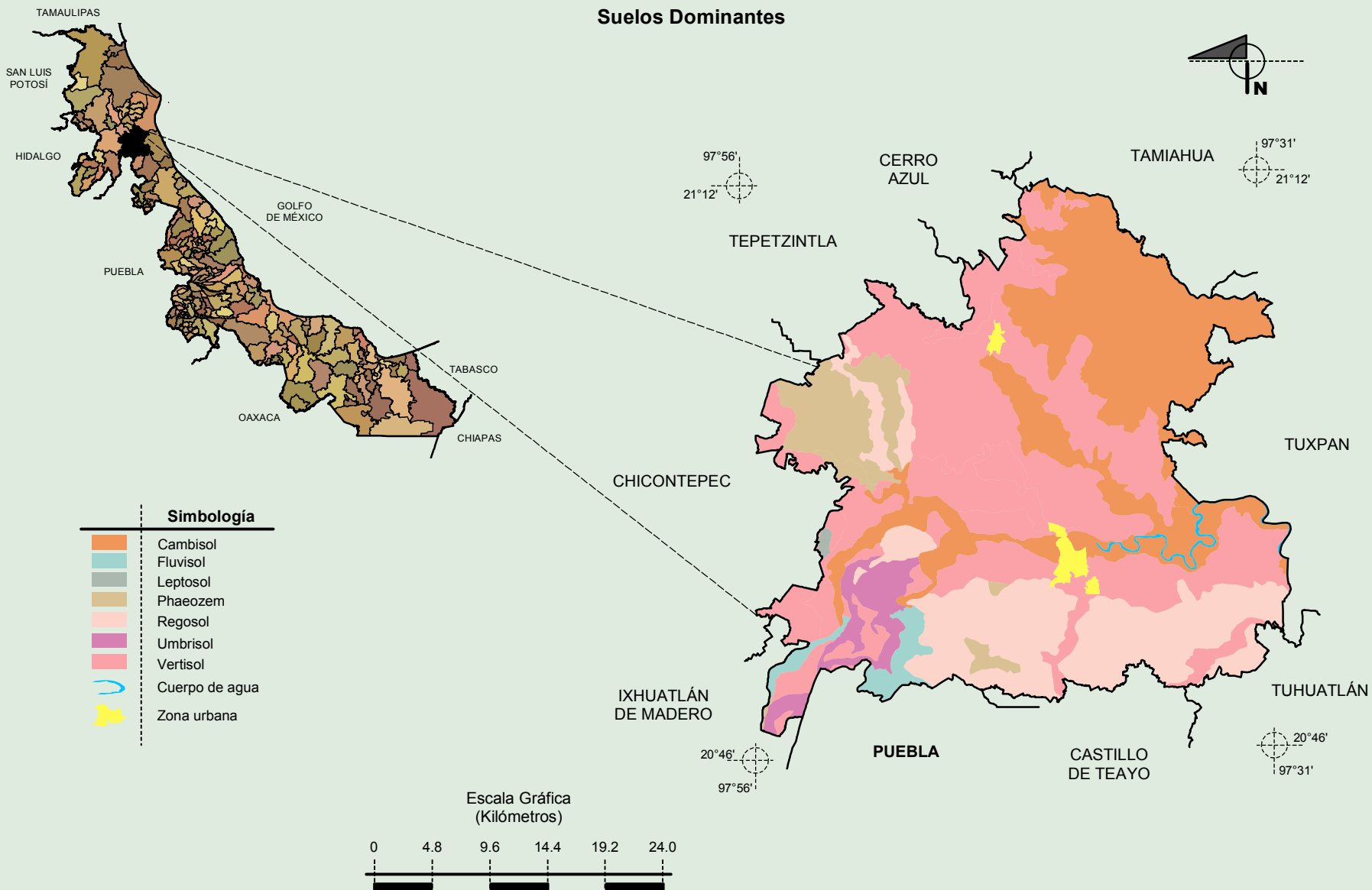
Fuente: INEGI. *Marco Geoestadístico 2010, versión 4.3.*
 INEGI. Información Topográfica Digital Escala 1:250 000 serie II.
 INEGI. Continuo Nacional del Conjunto de Datos Geográficos de las Cartas de Climas y Precipitación Total Anual 1:1 000 000, serie I.

**Compendio de información geográfica municipal de los Estados Unidos Mexicanos
Álamo Temapache, Veracruz de Ignacio de la Llave**



Fuente: INEGI. *Marco Geoestadístico 2010, versión 4.3.*
 INEGI. Información Topográfica Digital Escala 1:250 000 serie II.
 INEGI. Continuo Nacional del Conjunto de Datos Geográficos de la Carta Geológica 1:250 000, serie I.

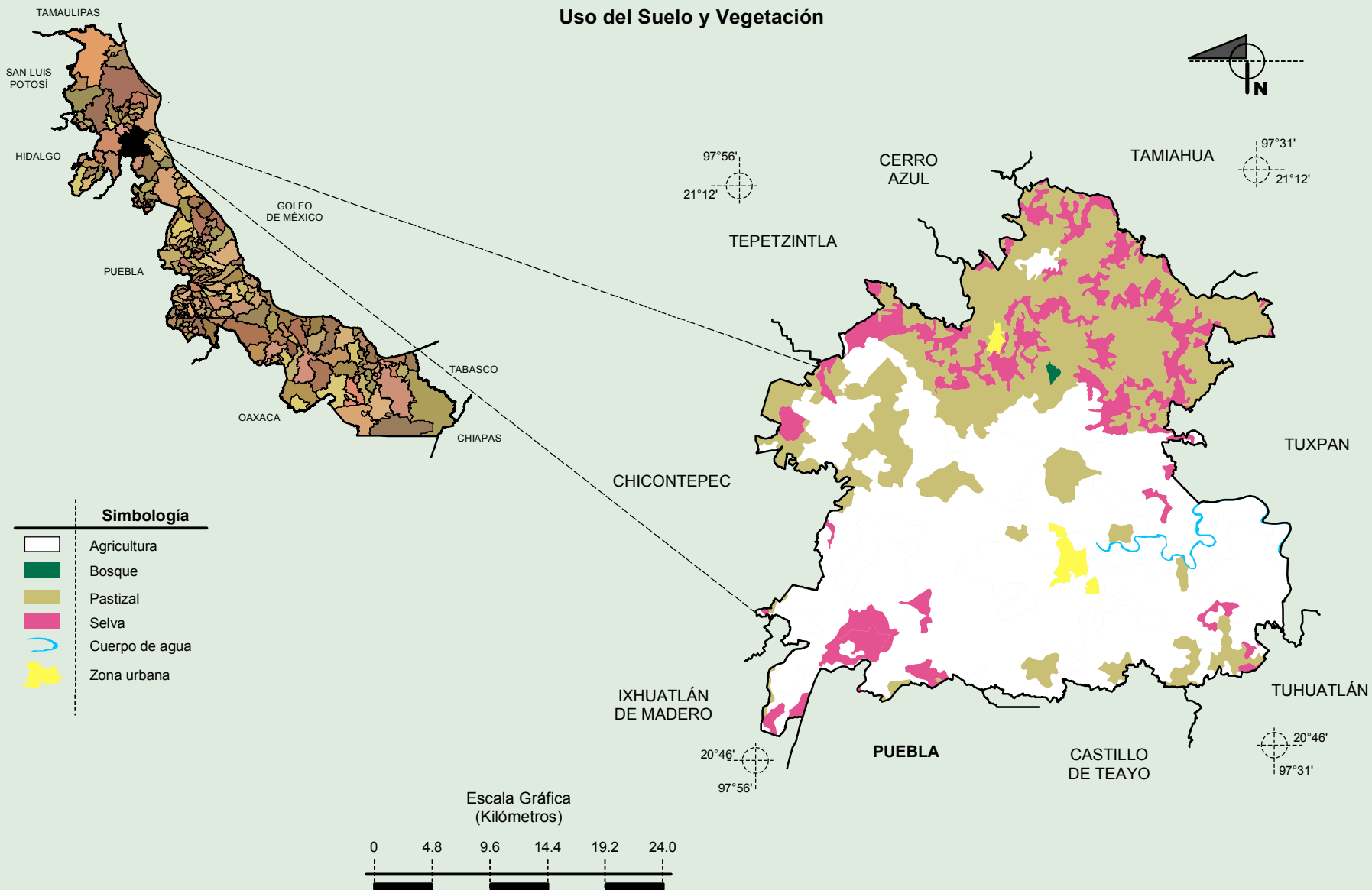
Compendio de información geográfica municipal de los Estados Unidos Mexicanos Álamo Temapache, Veracruz de Ignacio de la Llave



Fuente: INEGI. *Marco Geoestadístico 2010, versión 4.3.*
 INEGI. Información Topográfica Digital Escala 1:250 000 serie II.
 INEGI. Conjunto de Datos Vectoriales de Uso del Suelo y Vegetación Serie III Escala 1:250 000.

**Compendio de información geográfica municipal de los Estados Unidos Mexicanos
Álamo Temapache, Veracruz de Ignacio de la Llave**

Uso del Suelo y Vegetación



Fuente: INEGI. *Marco Geoestadístico 2010, versión 4.3.*
 INEGI. Información Topográfica Digital Escala 1:250 000 serie II.
 INEGI. Conjunto de Datos Vectoriales de Uso del Suelo y Vegetación Serie III Escala 1:250 000.