



Compendio de información geográfica municipal 2010

Ucú

Yucatán



**Compendio de información geográfica municipal de los
Estados Unidos Mexicanos
Ucú, Yucatán
clave geoestadística 31100**

Ubicación geográfica	Coordenadas y altitud	Colindancias	Otros datos
	Entre los paralelos 20°58' y 21°13' de latitud norte; los meridianos 89°42' y 89°51' de longitud oeste; altitud entre 7 y 10 m.	Colinda al norte con los municipios de Progreso y Mérida; al este con el municipio de Mérida; al sur con los municipios de Mérida, Umán y Hunucmá y al oeste con los municipios de Hunucmá y Progreso.	Ocupa el 0.33% de la superficie del estado. Cuenta con 19 localidades y una población total de 3 469 habitantes. http://mapserver.inegi.org.mx/mgn2k/ ; resultado del Censo de Población y Vivienda 2010.

Fisiografía	Provincia	Subprovincia	Sistemas de topoformas
	Península de Yucatán (100%)	Carso Yucateco (100%)	Llanura rocosa de piso rocoso o cementado (99.90%) y Playa o barra inundable y salina (0.10%)

Clima	Rango de temperatura	Rango de precipitación	Clima
	24 - 26°C	400 – 800 mm	Semiseco muy cálido y cálido (93.35%), seco muy cálido y cálido (4.35%) y cálido subhúmedo con lluvias en verano, de menor humedad (2.30%)

Geología	Periodo	Roca	Sitios de interés
	Neógeno (97.02%) Cuaternario (0.53%)	y	Sedimentaria: caliza (97.02%) Suelo: lacustre (0.53%)

Nota: el porcentaje faltante corresponde a Zona Urbana con 2.45%.

Edafología	Suelo dominante
	Leptosol (96.92%) y Solonchak (0.63%)

Nota: el porcentaje faltante corresponde a Zona Urbana con 2.45%.

Hidrografía	Región hidrológica	Cuenca	Subcuenca	Corrientes de agua	Cuerpos de agua
	Yucatán Norte (Yucatán) (100%)	Yucatán (100%)	No aplicable (100%)	No disponible	No disponible.

Uso del suelo y vegetación	Uso del suelo	Vegetación
	Agricultura (15.52%) y Zona urbana (2.45%)	Selva (80.71%), Pastizal (0.75%) y Manglar (0.57%)

Uso potencial de la tierra	Agrícola	Pecuario
	No aptas para la agricultura (100%)	Para el aprovechamiento de la vegetación natural diferente del pastizal (74.39%) No aptas para el aprovechamiento pecuario (25.61%)

Zona urbana	
	La zona urbana está creciendo sobre roca sedimentaria del Neógeno, en llanura; sobre área donde originalmente había suelo denominado Leptosol; tiene clima semiseco muy cálido y cálido y está creciendo sobre terreno previamente ocupado por agricultura y selva.

Zonas arqueológicas y monumentos históricos	
	Dos zonas con vestigios arqueológicos, una en la cabecera y la otra denominada Tisikul.

Fuente: www.inafed.gob.mx/wb2/ELOCAL/ELOC_Enciclopedia

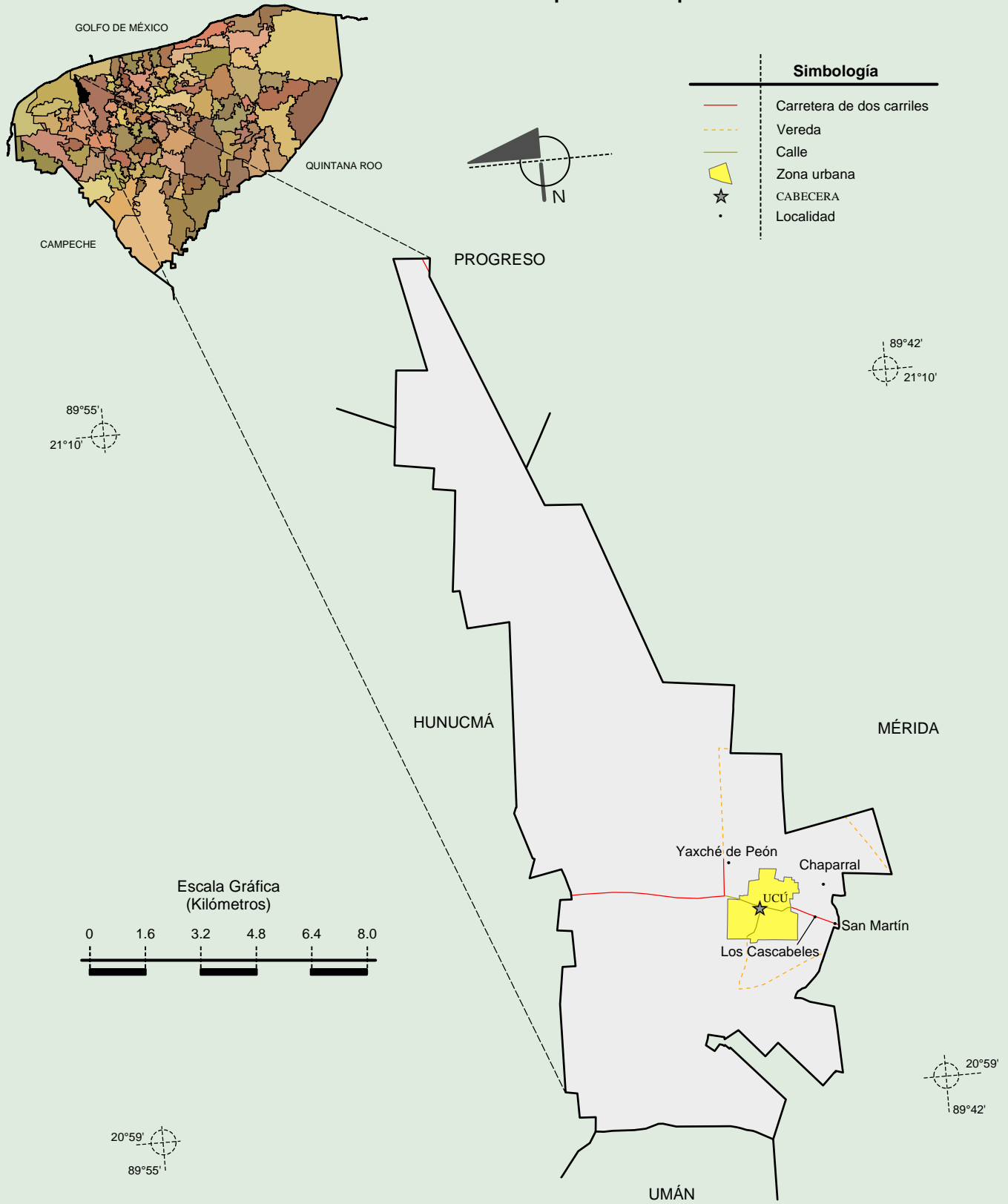
Hablantes de lengua indígena	Dialecto	Número de personas
	Maya	882

Fuente: INEGI. *Yucatán. II Censo de Población y Vivienda, 2005. Tabulados básicos*

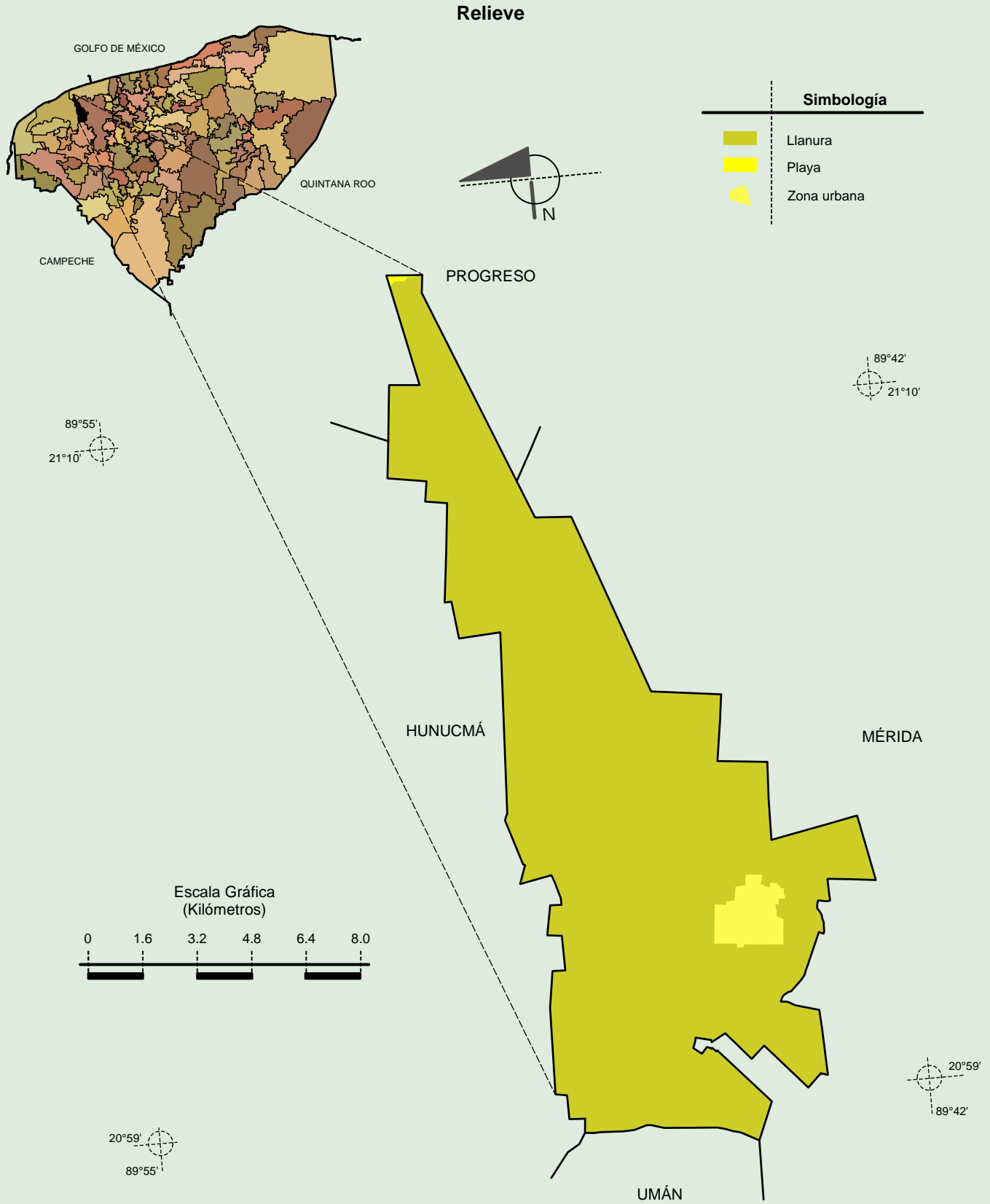
	Artesanías	Gastronomía	Música
Cultura popular	No disponible	Los principales alimentos son: Frijol con puerco, chaya con huevo, puchero de gallina, queso relleno, salbutes, panuchos, pipián de venado, papadzules, longaniza, cochinita pibil, joroches, mucbil pollos, pimes y tamales. Dulces: Yuca con miel, calabaza melada, camote con coco, cocoyol en almíbar, mazapán de pepita de calabaza, melcocha, arepas, tejocotes en almíbar y dulce de ciricote. Bebidas: Xtabentún, balché, bebida de anís, pozole con coco, horchata, atole de maíz nuevo y refrescos de frutas de la región.	No disponible

Fuente: www.inafed.gob.mx/wb2/ELOCAL/ELOC_Enciclopedia

Localidades e Infraestructura para el Transporte



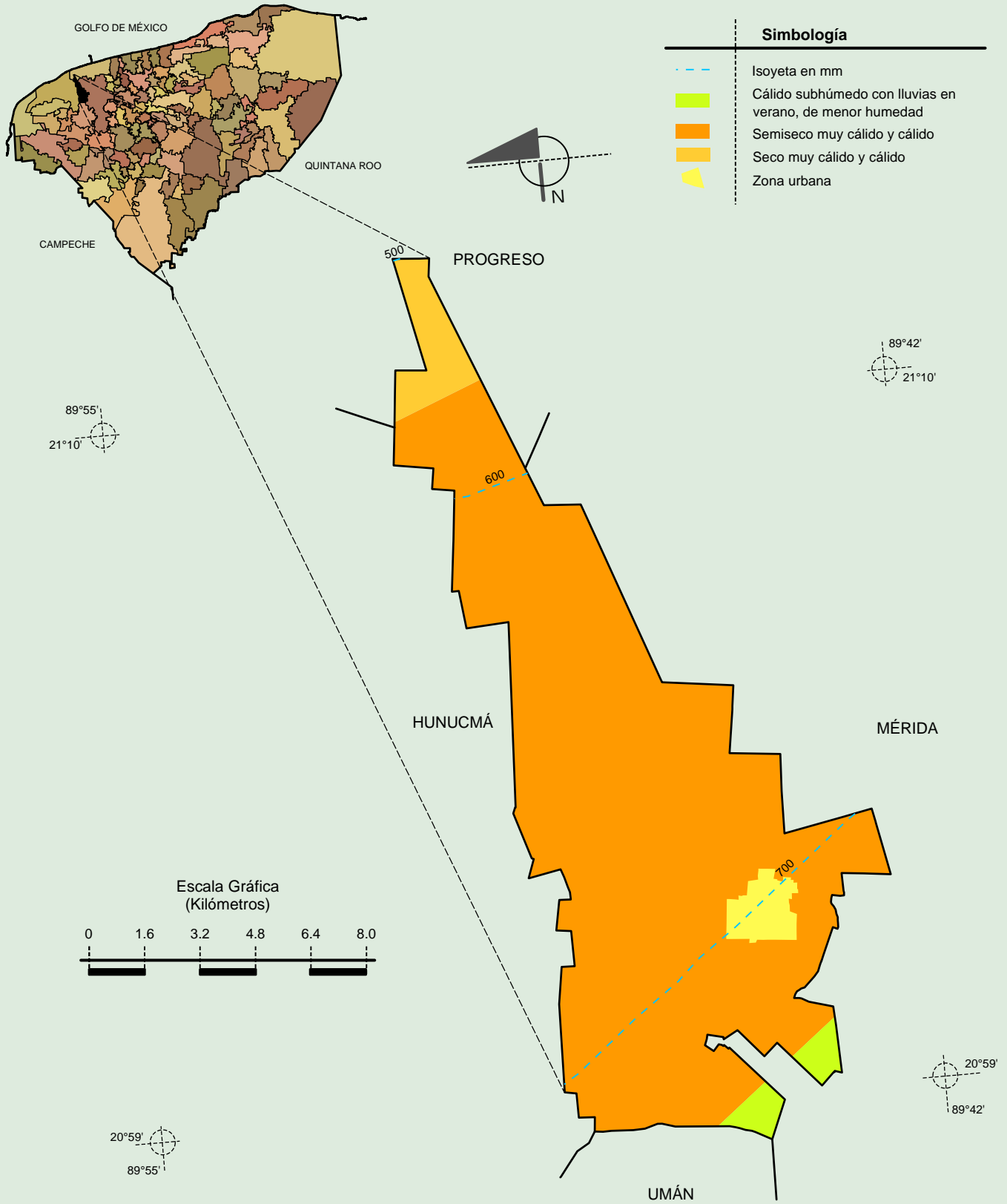
**Compendio de información geográfica municipal de los Estados Unidos Mexicanos
Ucú, Yucatán**



Fuente: INEGI. *Marco Geoestadístico 2010, versión 4.3.*
INEGI. Continuo Nacional del Conjunto de Datos Geográficos de la Carta Fisiográfica, 1:1 000 000, serie I.

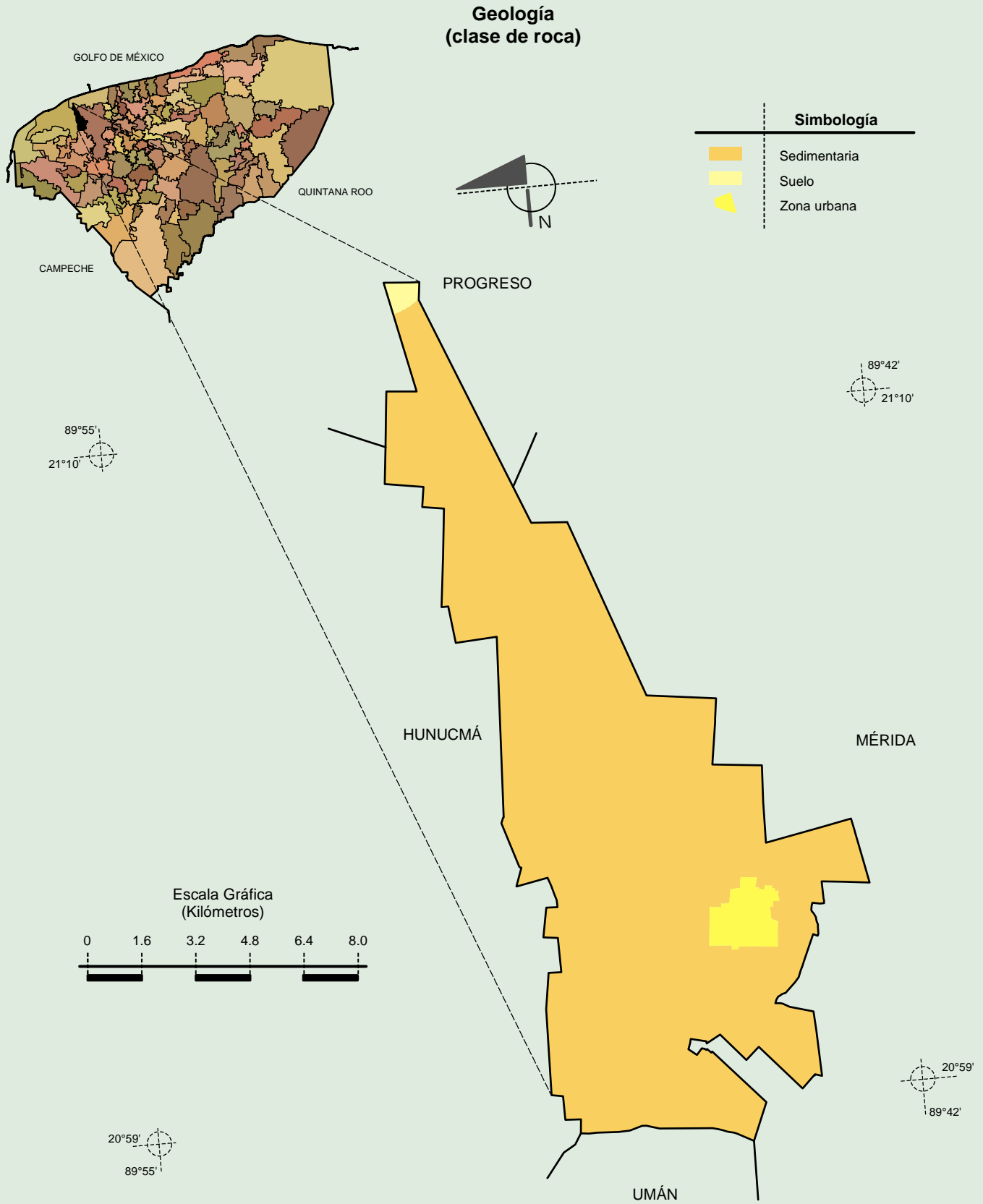
Compendio de información geográfica municipal de los Estados Unidos Mexicanos
Ucú, Yucatán

Climas



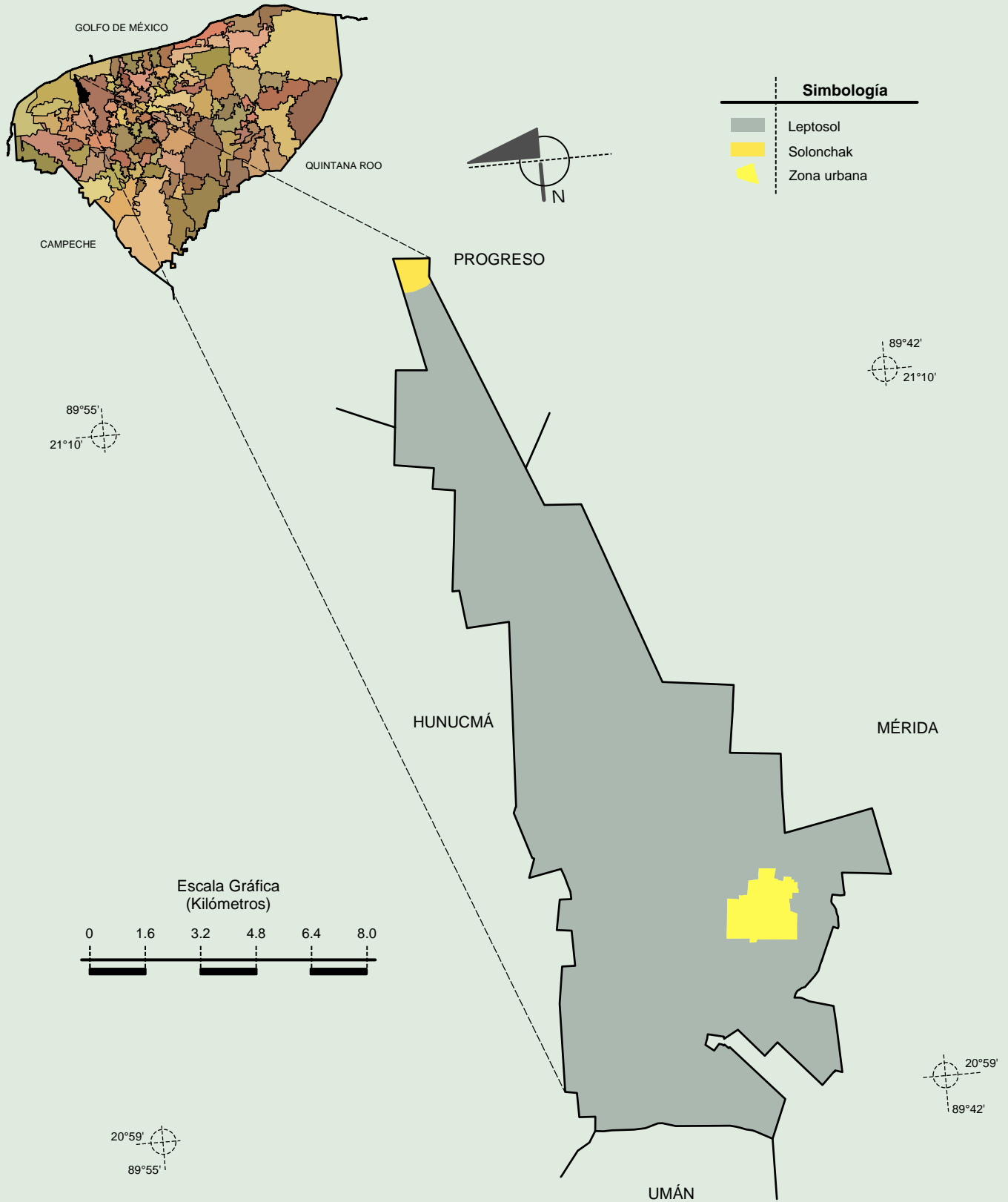
Fuente: INEGI. *Marco Geoestadístico 2010, versión 4.3.*

INEGI. Continuo Nacional del Conjunto de Datos Geográficos de las Cartas de Climas y Precipitación Total Anual, 1:100 000, serie I.



Fuente: INEGI. *Marco Geoestadístico 2010, versión 4.3.*
INEGI. Continuo Nacional del Conjunto de Datos Geográficos de la Carta Geológica, 1:250 000, serie I.

Suelos Dominantes



Fuente: INEGI. *Marco Geoestadístico 2010, versión 4.3.*
INEGI. Conjunto de Datos Vectorial Edafológico, Escala 1:250 000, Serie II (Continuo Nacional).