



ITESO, Universidad Jesuita de Guadalajara

DIRECCIÓN DE INFORMACIÓN ACADÉMICA
UNIDAD DE INFORMACIÓN ESTADÍSTICA Y GEOESPACIAL

Noviembre 2023



AUSJAL





Presentación Leetrópolis

Primera parte: El Proyecto

- Video Leetrópolis
- MxSIG: Mapa Leetrópolis
- Metodología
- Marco: Guadalajara Capital Mundial del Libro
- Vinculación

Segunda parte: Marco Institucional

- Comunidad ITESO
- Sistema Universitario Jesuita
- Dirección General Académica
- Dirección de Información Académica
- Unidad de Información Estadística y Geoespacial

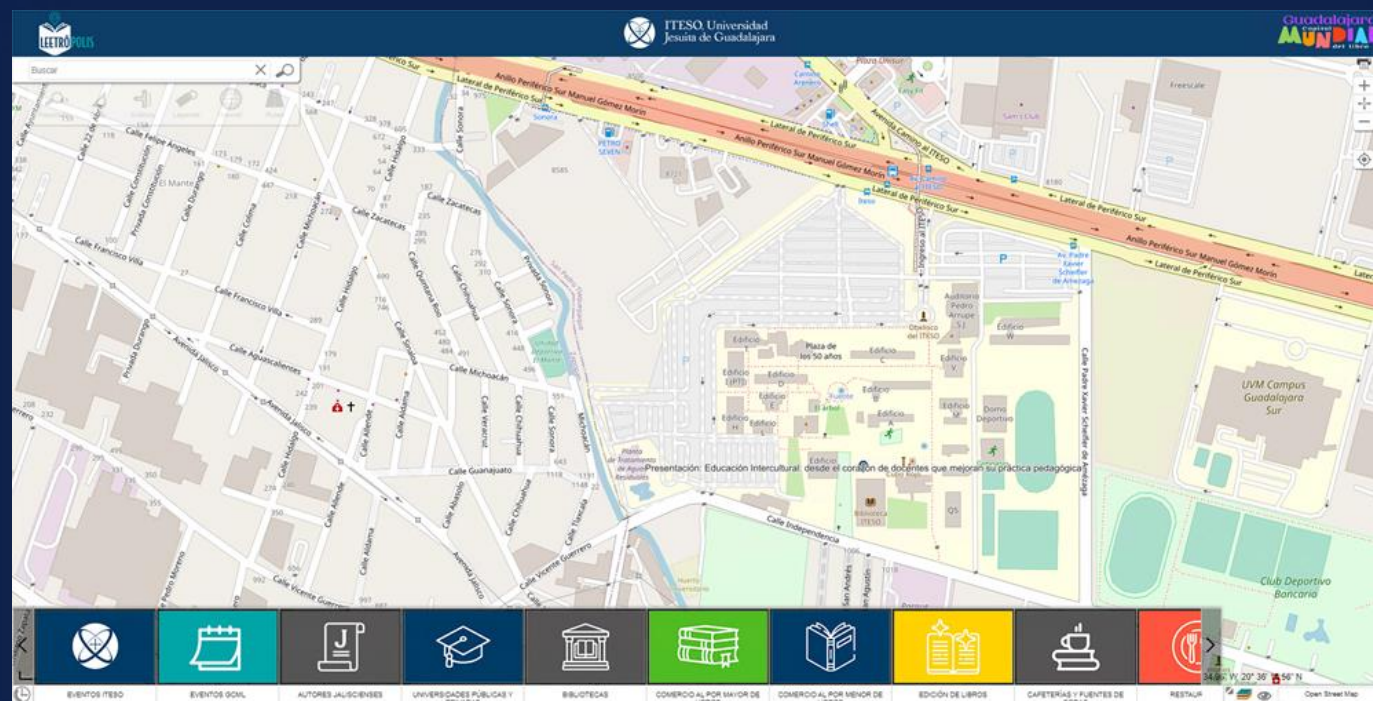
Primera Parte



Mapa en MxSIG



Lectura, literatura, los libros y la ciudad



DIRECCIÓN DE INFORMACIÓN ACADÉMICA
UNIDAD DE INFORMACIÓN ESTADÍSTICA Y GEOESPACIAL

Noviembre 2023

COMPONENTES



1. Geoportal Web

Mapa: "Leetrópolis"
(Cartografías Lectoras)



2. Landing Page

Página de publicación
de eventos



3. Tablero Administrador

Administración y
georreferenciación de
eventos



4. Base de Datos Geoespacial

Total 801 capas entre
eventos y otras fuentes
externas, cartografía
base y entorno lector



Red Internacional de Universidades Lectoras

- El ITESO forma parte de esta red que surgió en Noviembre de 2006 después de la celebración en Badajoz del Simposio Internacional de Universidades Lectoras, co-organizado por las Universidades de Extremadura, Sevilla y Alicante
- Se han adherido a esta Red 44 universidades, con el objetivo básico de potenciar el papel de la lectura y la escritura en la Universidad, no sólo como herramientas de trabajo (la llamada “alfabetización académica”) sino como vehículo de promoción integral del universitario.

DIRECCIÓN GENERAL ACADÉMICA

Metodología

Cartografías Lectoras

- La RIUL sostiene que todo ello se aprende y se mejora leyendo y escribiendo en el amplio sentido de dichos conceptos y, ahora también, dominando la alfabetización informacional para transformar la información en conocimiento y utilizarlo en beneficio de nuestras sociedades
- Propone desarrollar una Cartografía de la lectura, la escritura y la alfabetización informacional, “L.E.Ai”, de universidades mexicanas, como un proyecto que forme parte de las actividades de colaboración que promueve dicho organismo

DIRECCIÓN DE INFORMACIÓN ACADÉMICA
UNIDAD DE INFORMACIÓN ESTADÍSTICA Y GEOESPACIAL

Noviembre 2023



AUSJAL



Guadalajara Capital Mundial del Libro

- Surge como una iniciativa del ITESO en el marco de Guadalajara Capital Mundial del Libro, para ofrecer información útil en pro de la acción lectora y del estudio de la literacidad en nuestro territorio
- Leetrópolis busca la visibilización de prácticas letradas en contexto, por lo que se trata de una plataforma en constante movimiento: flexible, de construcción colaborativa, con información dinámica que identifica geográficamente los eventos, actividades de lectura, librerías, bibliotecas, salas de lectura, instituciones educativas y todo aquello que aporte a sembrar entre las personas de nuestra región la semilla de la lectura



Vinculación



Segunda Parte

Comunidad ITESO

- Más de 12,000 estudiantes, 695 programas de tecnología de la información, 2293 programas de negocios
- 42 programas de licenciatura (15 de Ingeniería, 18 de Humanidades y 8 de Negocios)
- 30 programas de posgrado (5 de doctorado, 19 de maestría y 6 especializaciones)
- 1,095 empleados en total
- 121 acres, 44 edificios y más de 140 aulas
- Más de 100 laboratorios especializados y talleres para estudiantes de pregrado



Sistema Universitario Jesuita

- ITESO pertenece a la Asociación de Universidades Confiadas a la Compañía de Jesús en América Latina (AUSJAL) y está formada por 30 universidades en 14 países con más de 197,000 estudiantes de pregrado
- En México, el Sistema Universitario Jesuita (SUJ) está compuesto por 8 universidades con más de 30,000 estudiantes de pregrado
- Las Universidades Iberoamericanas Ciudad de México, León, Puebla, Tijuana y Torreón, así como del Instituto Superior Intercultural Ayuuk y el Tecnológico Universitario del Valle de Chalco

Estructura


Rectoría ⊕	Dirección General Académica ⊕	Dirección de Relaciones Externas ⊕	Dirección de Integración Comunitaria ⊕	Dirección de Administración y Finanzas ⊕	Organigrama ⊕
---------------	-------------------------------------	--	--	--	------------------



Dr. Alexander Zatyryka Pacheco, SJ
Teléfono (33)36693434
Extensiones 3530 y 3538
rectoria@iteso.mx

Dirección General Académica

Rectoría +	Dirección General Académica +	Dirección de Relaciones Externas +	Dirección de Integración Comunitaria +	Dirección de Administración y Finanzas +	Organigrama +
---------------	---	--	--	--	------------------



Dra. Catalina Morfín López
Teléfono (33)36693434
Extensión 3534
dga@iteso.mx

Dirección de Información Académica

Biblioteca ITESO
biblio.iteso.mx



Moderna y Espaciosa

El edificio tiene cerca de **12 mil metros cuadrados** de construcción en cuatro niveles y está equipado con mobiliario y tecnología de última generación



Acervo Físico

Constituido por más de 640 mil volúmenes cuyos principales formatos son: **367 mil libros (y tesis) impresos**, 170 mil revistas impresas, 21 mil planos arquitectónicos y 14 mil películas en disco (DVD/BR)



Biblioteca Digital

Más de **200 mil títulos**, más 4 mil títulos en propiedad, 13 colecciones de revistas electrónicas con millones de artículos, 19 bases de datos multidisciplinares y **Repositorio Institucional del ITESO**

Biblioteca Dr. Jorge Villalobos Padilla, SJ



ITESO, Universidad
Jesuita de Guadalajara



ITESO, Universidad
Jesuita de Guadalajara

Unidad de Información Estadística y Geoespacial



Cursos, Capacitación y Asesoría

Bases del conocimiento para el aprendizaje de las Ciencias de la Tierra



Proyectos y Productos

Sistemas de Información Geográfica, Cartografía Digital, Repositorio de Datos Geoespaciales



Programas de Aplicación Profesional

Proyectos con impacto social y ambiental con la aplicación de tecnologías geoespaciales e inteligencia artificial



Análisis Espacial Avanzado

Mapeo inteligente



ITESO, Universidad Jesuita de Guadalajara

DIRECCIÓN DE INFORMACIÓN ACADÉMICA
UNIDAD DE INFORMACIÓN ESTADÍSTICA Y GEOESPACIAL

Noviembre 2023



AUSJAL

