

Proyectos México, ¿cómo vamos?

Consejo Consultivo INEGI

21 de mayo de 2018

En cifras, ¿cómo vamos?

En cifras, ¿cómo vamos?

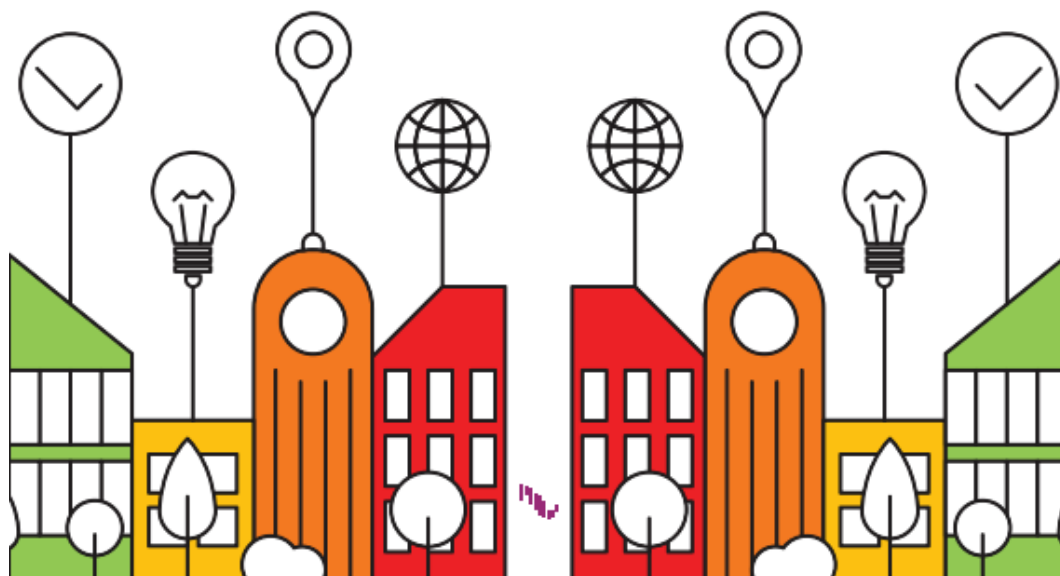
EN CIFRAS, ¿CÓMO VAMOS? 2018

EN CIFRAS,
¿CÓMO VAMOS?
2018



**Publicación dividida en
3 secciones:**

- 1) Semáforos
Económicos Estatales
- 2) Clasificaciones
Estatales
- 3) Perfiles Estatales



1. Semáforos Económicos Estatales

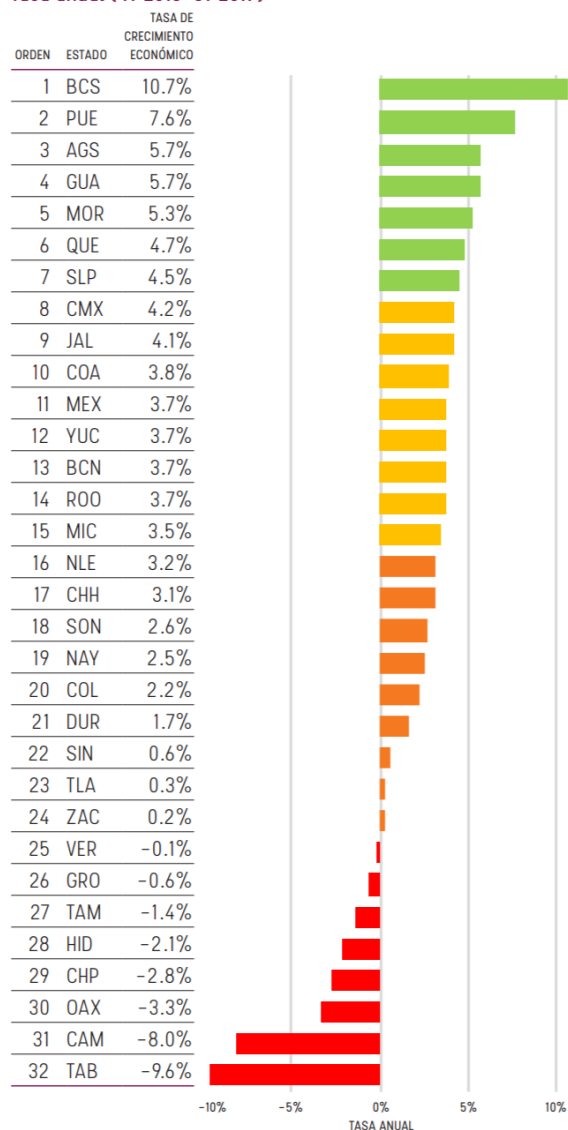
Con el fin de mostrar los muchos Méxicos en uno, se analizan los indicadores económicos de los Semáforos Estatales. Los colores se definen con base en metas establecidas por *México, ¿cómo vamos?*

INDICADORES	FUENTES
Crecimiento económico	INEGI (ITAE)
Generación de empleo formal	STPS e IMSS
Informalidad laboral	INEGI (ENOE)
Productividad laboral	Insumos: ENOE e ITAE
Pobreza laboral	Coneval
Deuda pública	SHCP
Desigualdad de ingresos laborales	Insumos: INEGI (ENOE)
Ocupación en el gobierno	Insumos INEGI (ENOE)

1. Semáforos Económicos Estatales

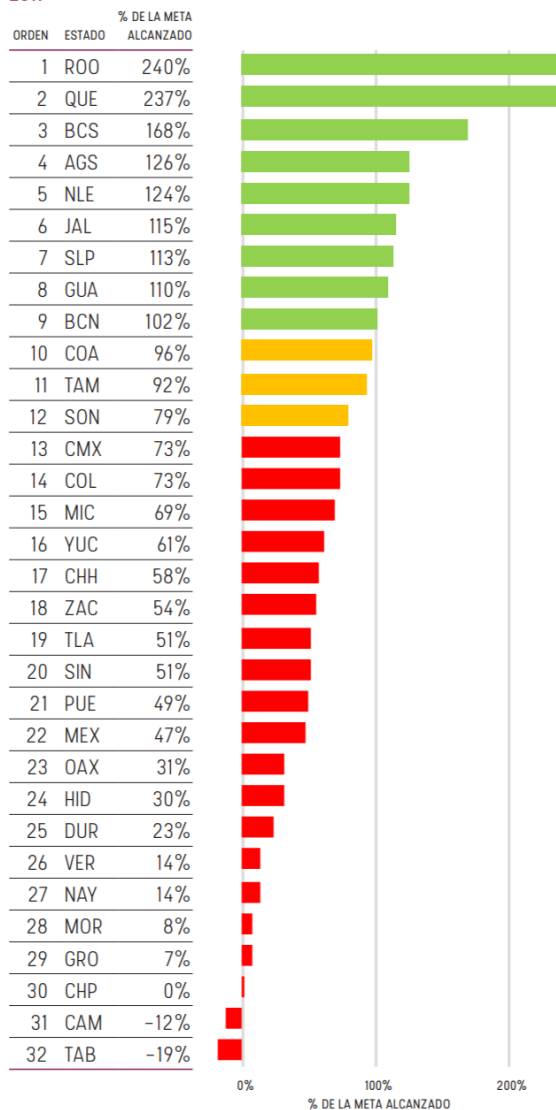
CRECIMIENTO ECONÓMICO PROMEDIO

Tasa anual (4T 2016-3T 2017)



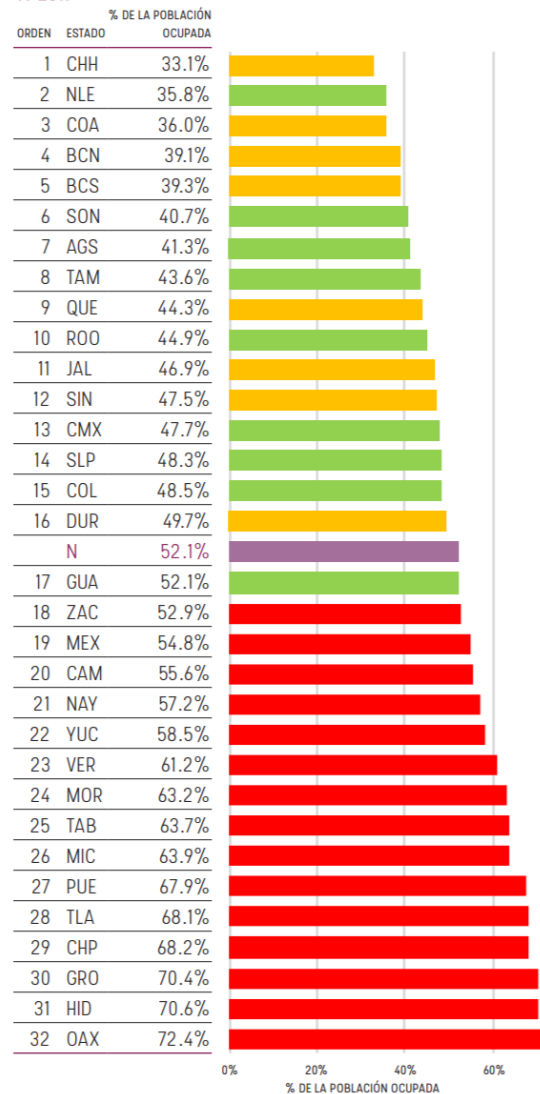
GENERACIÓN DE EMPLEO FORMAL

2017



INFORMALIDAD LABORAL

4T 2017



2. Clasificaciones Estatales

Se analizan 75 indicadores económicos adicionales, provenientes de diversas fuentes, que capturan una imagen más exhaustiva del país y los estados.

PESO EN PIB NACIONAL

2016

ORDEN	ESTADO	PESO EN PIB
1	Ciudad de México	17.0%
2	Estado de México	8.9%
3	Nuevo León	7.3%
4	Jalisco	7.1%
5	Veracruz	4.7%
6	Guanajuato	4.2%
7	Coahuila	3.7%
8	Sonora	3.5%
9	Chihuahua	3.4%
10	Puebla	3.4%
11	Baja California	3.3%
12	Tamaulipas	3.0%
13	Michoacán	2.5%
14	Tabasco	2.3%
15	Querétaro	2.3%
16	Sinaloa	2.3%
17	Campeche	2.2%

18	San Luis Potosí	2.1%
19	Chiapas	1.7%
20	Quintana Roo	1.6%
21	Hidalgo	1.6%
22	Oaxaca	1.5%
23	Yucatán	1.5%
24	Guerrero	1.4%
25	Aguascalientes	1.4%
26	Durango	1.2%
27	Morelos	1.2%
28	Zacatecas	1.0%
29	Baja California Sur	0.8%
30	Nayarit	0.7%
31	Colima	0.6%
32	Tlaxcala	0.6%

2. Clasificaciones Estatales

INVERSIÓN EXTRANJERA DIRECTA

1T-3T 2017 (millones de dólares)

ORDEN	ESTADO	FLUJOS DE IED RECIBIDA
1	Ciudad de México	3 597
2	Estado de México	3 123
3	Chihuahua	1 468
4	Guanajuato	1 416
5	Baja California	1 188
6	Nuevo León	1 131
7	Coahuila	1 005
8	Tamaulipas	967
9	Querétaro	880
10	San Luis Potosí	870
11	Jalisco	810
12	Veracruz	687
	Promedio nacional	680
13	Aguascalientes	545
14	Sonora	521
15	Sinaloa	455
16	Baja California Sur	405
17	Quintana Roo	355
18	Campeche	243
19	Morelos	243
20	Tabasco	241
21	Hidalgo	236
22	Guerrero	233
23	Oaxaca	222
24	Tlaxcala	147
25	Michoacán	122
26	Chiapas	116
27	Nayarit	105
28	Yucatán	105
29	Colima	86
30	Puebla	83
31	Zacatecas	75
32	Durango	75

3. Perfiles Estatales

Presentan un resumen del panorama económico de cada estado, con base en cifras de los semáforos económicos y de algunos indicadores adicionales.

7. CIUDAD DE MÉXICO

Semáforo económico estatal	SEMÁFORO	RANKING (DE 32 ESTADOS)
Crecimiento económico (promedio 4T 2016-3T 2017)	4.2%	8
Generación de empleo formal (meta: 102 200)	73%	13
Informalidad laboral (nacional: 52.1%)	47.7%	13
Productividad laboral (nacional: \$162)	\$349	2
Pobreza laboral (nacional: 41.0%)	37.9%	15
Deuda pública (% PIB; promedio nacional: 2.9%)	2.3%	16
Desigualdad de ingresos laborales (nacional: 0.378)	0.402	26
Ocupación en el gobierno (nacional: 4.0%)	5.0%	26

Indicadores adicionales	INDICADOR	RANKING (DE 32 ESTADOS)
Población	8 811 199	2
PIB per cápita (nacional: \$154 089)	361 963	2
Peso en PIB nacional	17.0%	1
Ingresos laborales per cápita (nacional: \$2 217)	3 232	2

Principales productos de exportación

MILES DE DÓLARES		
	EXPORTADOS	PRODUCTO
1	1 863 770	Vehículos familiares y de turismo
2	1 371 893	Vehículos para transportar mercancías
3	762 772	Medicamentos

3. Perfiles Estatales

EN CIFRAS,
¿CÓMO VAMOS?



MÉXICO
¿cómo vamos?

PERFILES ESTATALES

5. CHIAPAS

Semáforo económico estatal	SEMÁFORO	RANKING (DE 32 ESTADOS)
Crecimiento económico (promedio 4T 2016-3T 2017)	-2.8%	29
Generación de empleo formal (meta: 45 100)	0%	30
Informalidad laboral (nacional: 52.1%)	68.2%	29
Productividad laboral (nacional: \$162)	77	32
Pobreza laboral (nacional: 41.0%)	71.3%	32
Deuda pública (% PIB; promedio nacional: 2.9%)	5.7%	30
Desigualdad de ingresos laborales (nacional: 0.378)	0.480	32
Ocupación en el gobierno (nacional: 4.0%)	2.5%	2

Indicadores adicionales	INDICADOR	RANKING (DE 32 ESTADOS)
Población	5 382 175	7
PIB per cápita (nacional: \$154 089)	60 261	32
Peso en PIB nacional	1.7%	19
Ingresos laborales per cápita (nacional: \$2 217)	1 159	32

Principales productos de exportación

	MILES DE DÓLARES EXPORTADOS	PRODUCTO
1	80 499	Autopartes y accesorios de vehículos
2	34 086	Cables para electricidad y de fibras ópticas
3	2 910	Productos de panadería, pastelería o galletería

Podcast “Peras y Manzanas”

Podcast “Peras y Manzanas”

En un esfuerzo por fomentar el diálogo informado, *México, ¿cómo vamos?* comenzó la grabación de un podcast semanal titulado “Peras y Manzanas”, bajo la producción de **Así como suena**, en el cual diversos economistas discutirán temas coyunturales.

Al momento se han grabado:

Tipo de cambio

Valeria Moy, Carlos Serrano
(BBVA Bancomer) y Gabriel
Lozano (JP Morgan)

Libre comercio

Valeria Moy y Luis de la Calle
(CMM)

Inflación

Valeria Moy y Gabriel Lozano
(JP Morgan)

**PERAS Y
MANZANAS**

“EL PODCAST DONDE LA ECONOMÍA CUENTA”

un podcast de  **ASÍ COMO SUENA.MX**



Gracias