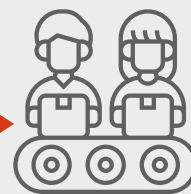




En México hay
579 828
establecimientos
manufactureros,
12.1 % del total.

Dan trabajo a
6 493 020
personas



36.9 %
mujeres
63.1 %
hombres

Y obtuvieron, en 2018, **10 800 994** millones de pesos de producción bruta total.



29.2 %

de los establecimientos
manufactureros se dedica
a la elaboración de
productos de panadería
y tortillas.

Las **cuatro entidades**
con más producción
manufactureras son:



Nuevo León
12.3 %



Estado de
México
10.9 %

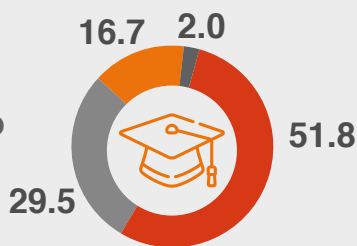


Guanajuato
9.7 %



Coahuila de
Zaragoza
9.2 %

Nivel de estudios
del personal ocupado
(porcentajes)



- Sin instrucción
- Educación básica
- Educación media superior
- Educación superior



16.4 %

del personal ocupado en
las manufacturas realiza
actividades de fabricación
de partes para vehículos
automotores.

Entidades con
mayor capacitación
al personal ocupado
de esta industria



Baja California
14.6 %



Nuevo León
11.5 %



Querétaro
11.0 %



Chihuahua
10.6 %

Fuente: INEGI.
Censos Económicos 2019.