



Censos económicos 2019

INDUSTRIA MINERA

El sector *Minería* comprende actividades de extracción de **petróleo** y **gas**; la explotación de minerales metálicos y no metálicos en minas, canteras y bancos de materiales; operaciones en pozos; así como el beneficio de minerales (**trititación, tamizado, lavado, concentración, entre otros**).

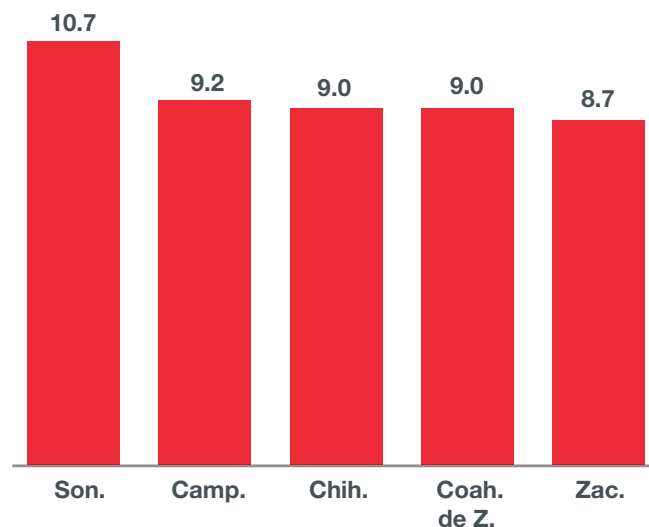
Los resultados por entidad federativa muestran que del total de personal ocupado (**190 685 personas ocupadas**), siete entidades concentraron **61.0 %**: **Sonora, Campeche, Chihuahua, Coahuila de Zaragoza, Zacatecas, Durango y Tabasco**.

Los Censos Económicos 2019 registraron **3 123 unidades económicas de Minería** y una tasa de crecimiento media anual de **0.6 %** desde 2014.

El personal ocupado se ha incrementado en los tres censos más recientes: de **2009 a 2014**, la tasa de crecimiento media anual fue de **3.2 %**, mientras que de **2014 a 2019**, de **2.7** por ciento.

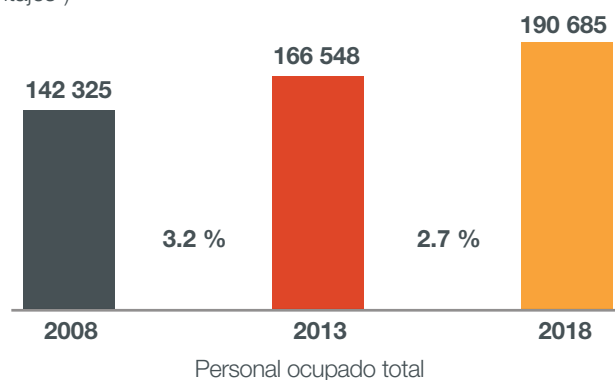
Personal ocupado total, principales entidades federativas, 2018

(porcentajes)



Unidades económicas y personal ocupado total

(absolutos y porcentajes*)



* Tasa de crecimiento media anual = $\left[\left(\frac{AF}{AO} \right)^{\frac{1}{5}} - 1 \right] \times 100$.

Nota: la suma de las cifras puede no coincidir con el total debido al redondeo.

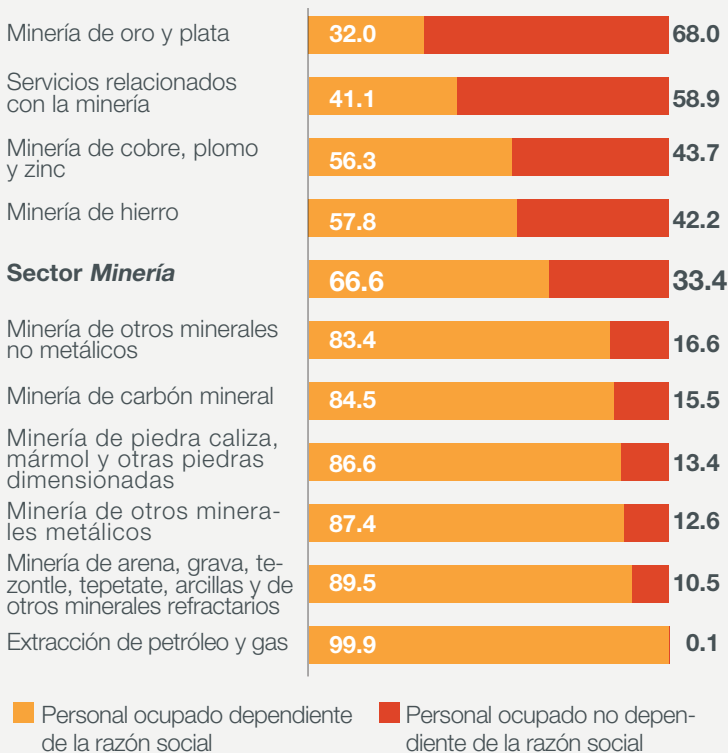
Personal ocupado total

Contratar personal que no depende de la razón social (**personal subcontratado**) es cada vez más común en las empresas. Se forma por personas que realizan actividades sustantivas, y aquí se considera al personal contratado y suministrado por otra razón social y el que cobró por honorarios o comisiones sin recibir un sueldo.

El sector *Minería* registró personal no dependiente de la razón social, principalmente en la *Minería de oro y plata* (68.0 %), en los *Servicios relacionados con la minería* (58.9 %) y en la *Minería de cobre, plomo y zinc* (43.7 %).

Personal ocupado total según tipo de contratación, 2018

(porcentajes)



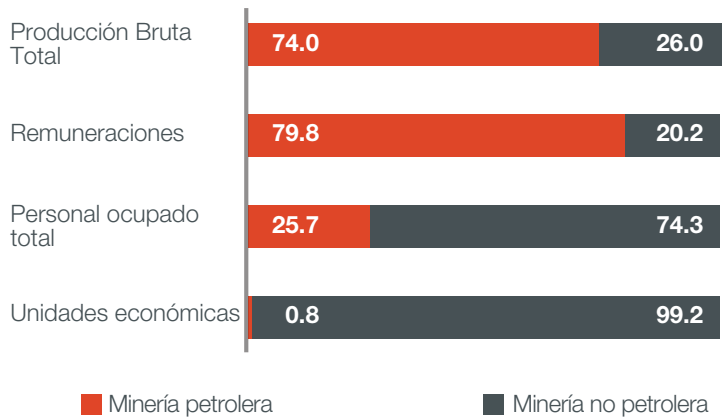
Cabe mencionar que la subrama de *Servicios relacionados con la minería* incluye todas las **unidades económicas** dedicadas principalmente al suministro de servicios exclusivos, como: la exploración o prospección minera, la perforación de pozos de **petróleo** y de **gas** y el desmantelamiento de torres de extracción de **petróleo**.

Minería petrolera y Minería no petrolera

Otra forma de analizar los datos de *Minería* es desagregando las actividades en petroleras y no petroleras, ya que están organizadas de manera diferente y su aportación a la Producción Bruta Total tiene un peso económico distinto.

Minería petrolera vs. Minería no petrolera, 2018

(porcentajes)



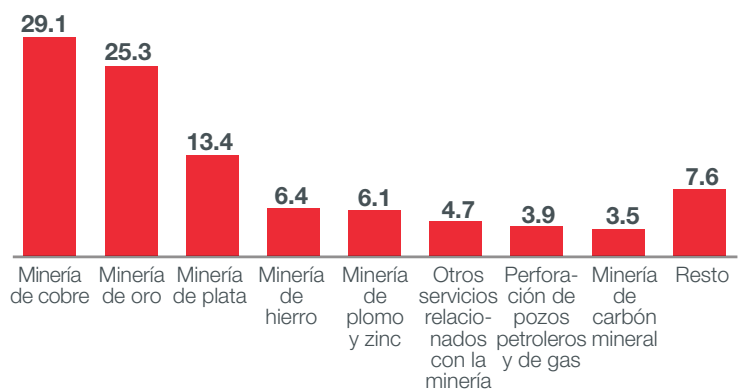
Según el **Sistema de Clasificación Industrial de América del Norte (SCIAN)**, el subsector que pertenece a la *Minería petrolera* es el **211 Extracción de petróleo y gas**; en tanto, a la *Minería no petrolera* le pertenecen los subsectores **212 Minería de minerales metálicos y no metálicos, excepto petróleo y gas** y el **213 Servicios relacionados con la minería**.

Producción Bruta Total (PBT)

La *Minería de cobre* reportó la mayor participación en PBT con **29.1 %**, y la entidad más representativa en la extracción de este metal es **Sonora**.

Principales actividades económicas de la Minería no petrolera, PBT, 2018

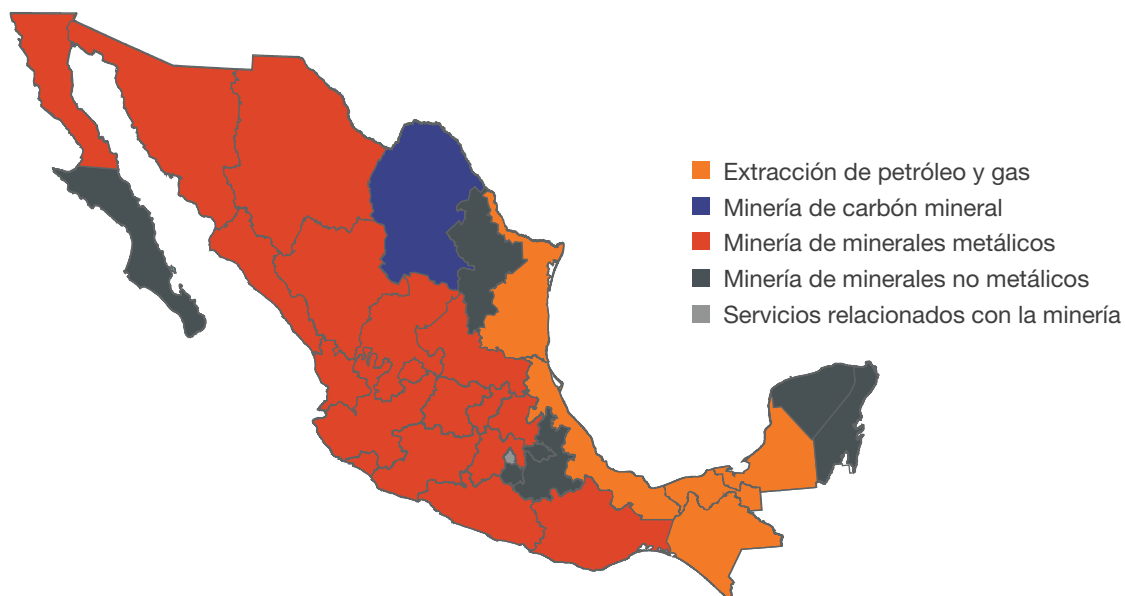
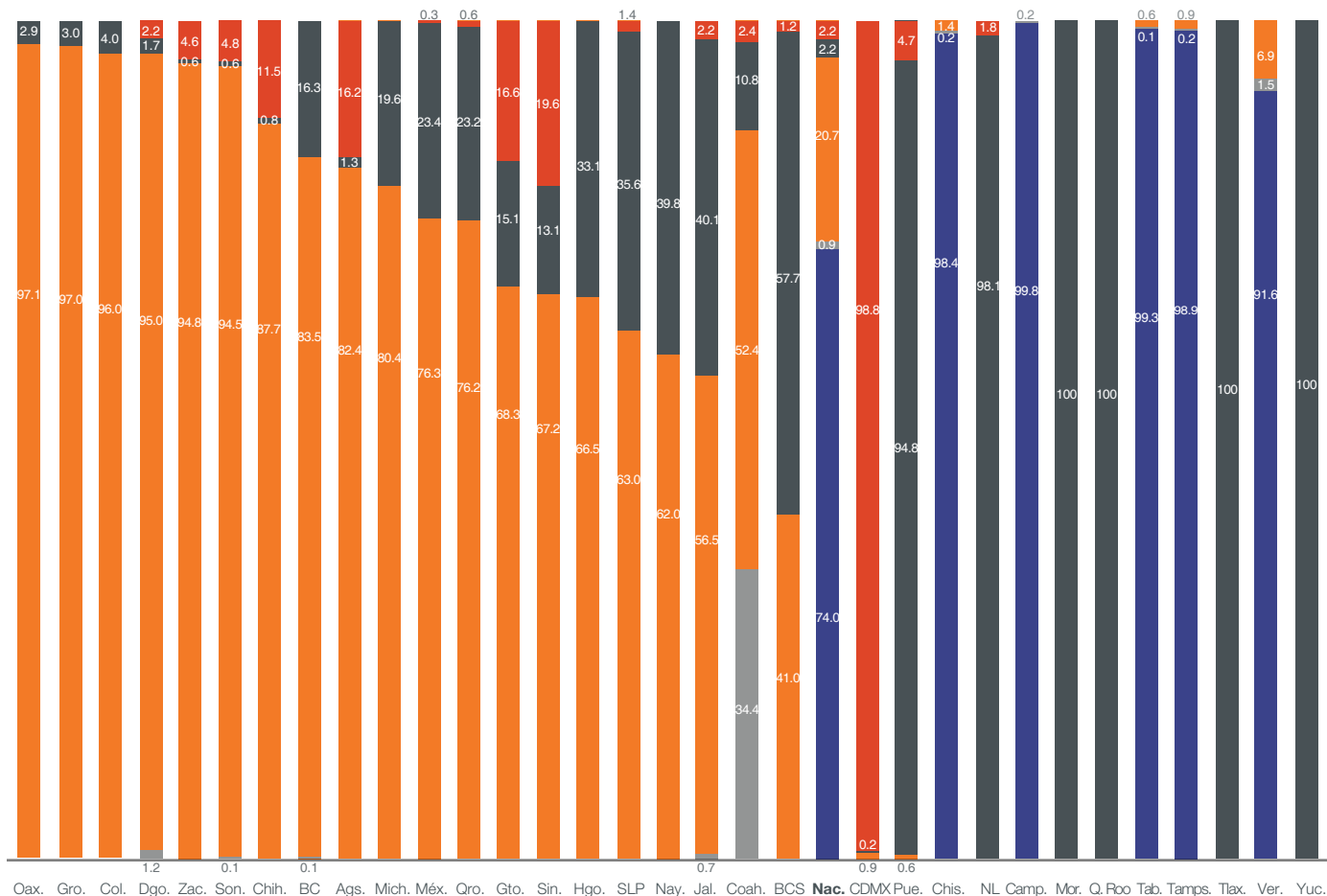
(porcentajes)



Actividades económicas	Principales entidades federativas	Contribución a la PBT (porcentajes)
Minería de oro	Sonora	47.5
	Zacatecas	17.9
	Guerrero	12.2
Minería de cobre	Sonora	76.6
	SLP	5.7
	Durango	3.9
Minería de plata	Durango	52.0
	Zacatecas	18.4

Especialización de las entidades federativas según la PBT, 2018

(porcentajes)



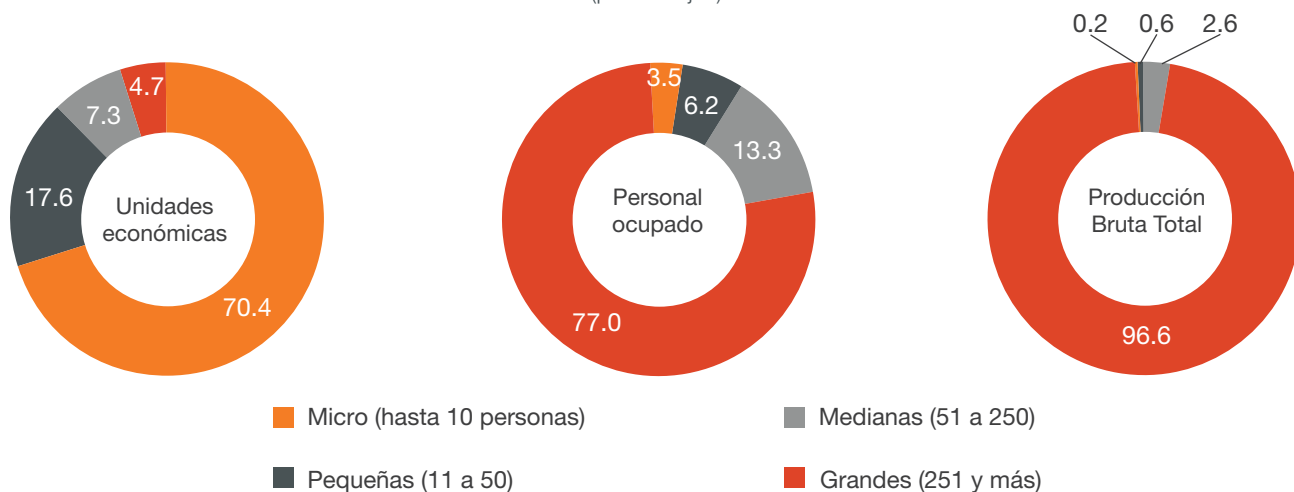
Especialización

El país presenta una estratificación diversificada, pues en cada entidad se aprecian distintas áreas de especialización. Las entidades con mayor PBT (más de **90.0 %**) en la *Minería de minerales metálicos* son **Oaxaca, Guerrero, Colima, Durango, Zacatecas y Sonora**.

Las mayores participaciones en *Extracción de petróleo y gas* se registraron en **Tamaulipas, Chiapas, Campeche, Veracruz de Ignacio de la Llave y Tabasco**. Respecto a la *Minería de carbón*, el estado que sobresalió es **Coahuila de Zaragoza con 34.4 %** de la Producción Bruta Total.

Variables seleccionadas por tamaño de las unidades económicas, 2018

(porcentajes)



Tamaño de las unidades económicas promedio por persona ocupada

Al analizar la información por estratos de personal ocupado, las **unidades mineras** que ocuparon hasta **10 personas** y las de **11 a 50** personas ocupadas acumularon **88.0 %** del total de unidades económicas y dieron empleo a **9.7 %** del personal ocupado total.

En cambio, las **unidades mineras** que ocuparon de **51 a 250** y de **251 y más** personas aportaron **12.0 %** de las unidades económicas, **90.3 %** del personal ocupado total y **99.2 %** de la Producción Bruta Total.

Indicadores económicos

La *Extracción de petróleo y gas* destacó en el tamaño medio de las unidades económicas con **1 882 personas**. Le siguieron en importancia la *Minería de roca fosfórica* con **580** y la *Minería de minerales no metálicos para productos químicos* con **337 personas**, en promedio.

La productividad del trabajo en el sector *Minería* fue de **4 millones 953 mil pesos**. La mayor participación se registró en la *Extracción de petróleo y gas* con **15 millones 886 mil pesos**; en segundo lugar se ubicó la *Minería de cobre* con **4 millones 797 mil pesos**.

Principales indicadores de las actividades mineras con mayor personal ocupado, 2018

Clase de actividad	Tamaño medio de las unidades económicas	Remuneraciones promedio	Productividad del trabajo	Margen de utilidad o de operación
	Personas		Miles de pesos	
Minería	61	569	4 953	243
Extracción de petróleo y gas natural asociado	1 882	1 141	15 886	372
Minería de roca fosfórica	580	110	156	8
Minería de minerales no metálicos para productos químicos	337	126	984	41
Minería de hierro	300	215	746	35
Minería de manganeso	280	352	479	16
Minería de oro	273	250	1 844	113
Minería de plomo y zinc	265	228	608	63
Minería de plata	263	190	1 241	116
Minería de cobre	252	359	4 797	162
Otros servicios relacionados con la minería	137	142	305	39

Conociendo
México

800 111 46 34 • www.inegi.org.mx • atencion.usuarios@inegi.org.mx

f i t v INEGI Informa