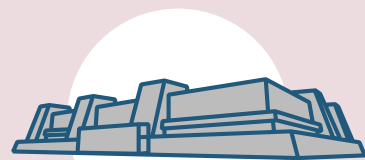
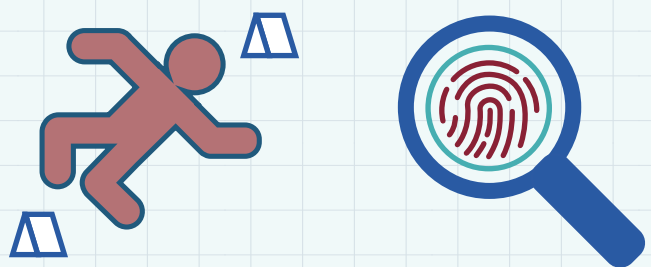
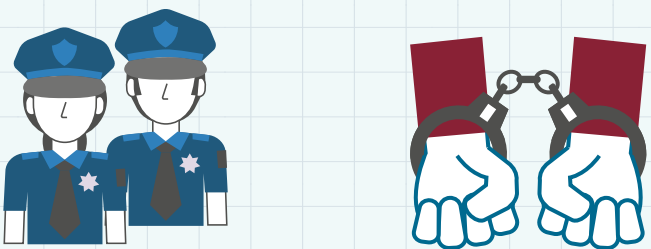


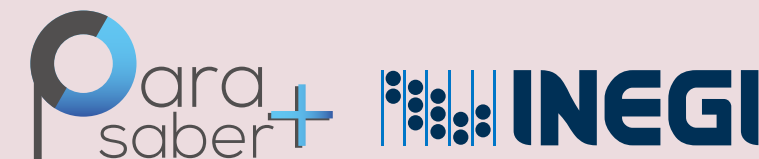
CENSO NACIONAL DE PROCURACIÓN DE JUSTICIA ESTATAL (CNPJE)



INEGI
Entre otros programas de información, produce los Censos Nacionales de Gobierno (CNG).

LOS CNG PROPORCIONAN INFORMACIÓN DE LAS INSTITUCIONES GUBERNAMENTALES DEL PAÍS SOBRE:

- Gestión: Recursos humanos, financieros, informáticos y servicios
- Desempeño: Aplicación de los recursos con que se cuenta en los temas que tratan los CNG



¿QUÉ ES UN CENSO?

Es un método que se utiliza para recabar datos de cada uno de los elementos que conforman la población de la que se busca obtener información.¹

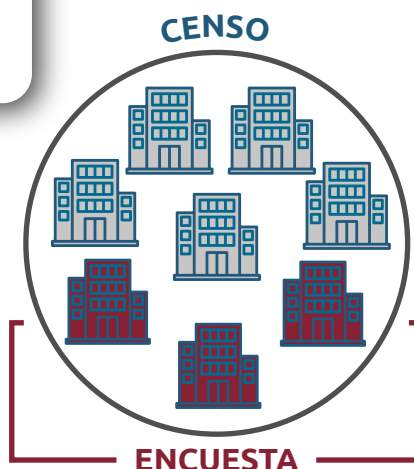
CENSO

Se recaban datos de todos los elementos de la población que se quiere obtener información.

VS

ENCUESTA²

Se recaban datos de una muestra representativa de la población que se quiere obtener información.



OBJETIVO Y DISEÑO ESTADÍSTICO DEL CNPJE



Generar información estadística sobre la gestión y desempeño de la Fiscalía General o Procuraduría General de Justicia de cada entidad federativa.

INICIO: 2011³

TIPO: Programa permanente

PERIODICIDAD: Anual



COBERTURA: Resultados a nivel nacional y por entidad federativa

PERIODO DE REFERENCIA: Cambia según el bloque de preguntas⁴

¿CÓMO SE RECABA LA INFORMACIÓN?

¿Quiénes solicitan la información?

Personas servidoras públicas del INEGI



¿A quiénes la solicitan?

A personas servidoras públicas de las Fiscalías o Procuradurías Generales de Justicia estatales que, por las funciones que les son conferidas, son designadas para recopilar, integrar y entregar la información requerida, a quienes se les da el nombre de informantes

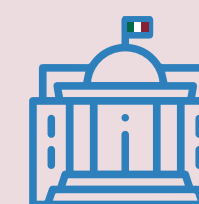


¿Cómo la solicitan?

Se aplica un cuestionario que responden las y los informantes con acompañamiento de las personas servidoras públicas del INEGI



POBLACIÓN OBJETIVO = GOBIERNO



INSTITUCIONES CENSADAS

• Fiscalía o Procuraduría General Estatal

- Órgano o unidad especializada en Mecanismos Alternativos de Solución de Controversias.

- Institución o unidad encargada de los servicios periciales y/o forenses.

INFORMANTE



FISCALÍA O PROCURADURÍA GENERAL DE JUSTICIA DE CADA ENTIDAD

PERSONAS SERVIDORAS PÚBLICAS DE LAS INSTITUCIONES CENSADAS

Notas:
¹ INEGI, Norma Técnica para la Generación de Estadística Básica, México, 2010.

² Refiere a encuestas por muestreo.

³ En su primera edición fue nombrado Censo Nacional de Gobierno 2011-Poder Ejecutivo Estatal-Procuración de Justicia (CNG 2011 PEE-PJ). En 2012 recibió su nombre actual.

⁴ El cuestionario incluye preguntas que solicitan datos de años previos al inicio de su aplicación, así como preguntas que requieren datos al momento de llenar el cuestionario.

⁵ Personas adultas inculpadas e imputadas.

⁶ Personas adolescentes imputadas.

¿DE QUÉ ENTIDAD SE OBTIENE LA INFORMACIÓN?

LA INFORMACIÓN SE OBTIENE DE LA FISCALÍA O PROCURADURÍA DE CADA ENTIDAD FEDERATIVA

- Recursos e infraestructura
- Control interno y anticorrupción
- Delitos
- Víctimas
- Denuncias
- Personas en el sistema penal⁵

- Personas adolescentes en el sistema penal⁶
- Medidas cautelares y de protección
- Servicios periciales y forenses
- Mecanismos alternativos de solución de controversias

Conoce toda la información
¡Escanea!

