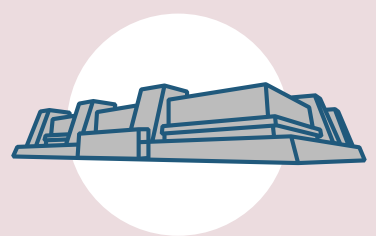


CENSO NACIONAL DE TRANSPARENCIA, ACCESO A LA INFORMACIÓN PÚBLICA Y PROTECCIÓN DE DATOS PERSONALES FEDERAL (CNTAIPDPF)



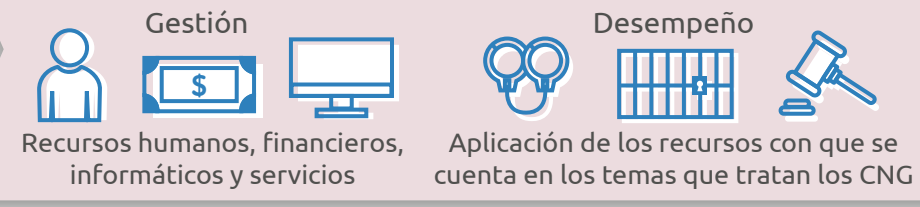
Notas:
¹ INEGI, Norma Técnica para la Generación de Estadística Básica, México, 2010.
² Refiere a encuestas por muestreo.
³ El cuestionario incluye preguntas que solicitan datos de años previos al inicio de su aplicación, así como preguntas que requieren datos al momento de llenar el cuestionario. La estructura de datos refiere al año previo de su aplicación.

Conoce toda la información
¡Escanea!



INEGI
Entre otros programas de información, produce los Censos Nacionales de Gobierno (CNG).

LOS CNG PROPORCIONAN INFORMACIÓN DE LAS INSTITUCIONES GUBERNAMENTALES DEL PAÍS SOBRE:



para
saber+



¿QUÉ ES UN CENSO?

Es un método que se utiliza para recabar datos de cada uno de los elementos que conforman la población de la que se busca obtener información.¹

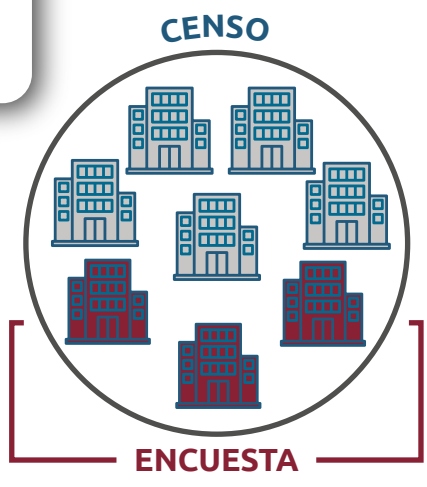
CENSO

Se recaban datos de todos los elementos de la población que se quiere obtener información.

VS

ENCUESTA²

Se recaban datos de una muestra representativa de la población que se quiere obtener información.



¿CÓMO SE RECABA LA INFORMACIÓN?

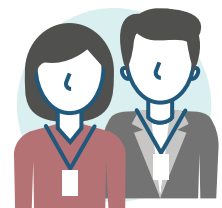
¿Quiénes solicitan la información?

Personas servidoras públicas del INEGI



¿A quiénes la solicitan?

A personas servidoras públicas del INAI que, por las funciones que les son conferidas, son designadas para recopilar, integrar y entregar la información requerida, a quienes se les da el nombre de informantes

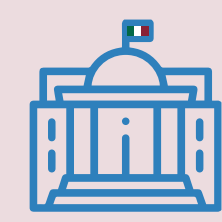


¿Cómo la solicitan?

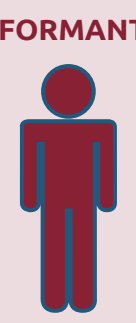
Se aplica un cuestionario y una estructura de datos que llenan las y los informantes con acompañamiento de las personas servidoras públicas del INEGI



POBLACIÓN OBJETIVO = GOBIERNO



INSTITUTO NACIONAL DE TRANSPARENCIA, ACCESO A LA INFORMACIÓN Y PROTECCIÓN DE DATOS PERSONALES (INAI)



PERSONAS SERVIDORAS PÚBLICAS DESIGNADAS



Consejo consultivo



Pleno



Unidades administrativas

INFORMACIÓN QUE SE OBTIENE DEL INAI

- Estructura organizacional y recursos
- Solicitudes de acceso a la información y protección de datos personales
- Personas solicitantes
- Sujetos obligados
- Denuncias por actos u omisiones
- Transparencia proactiva
- Gobierno abierto

INAI



PRINCIPAL CAMBIO EN LA EDICIÓN 2023



ESTRUCTURA DE DATOS

Permite el aprovechamiento estadístico de los registros administrativos de:

- Sujetos obligados
- Medidas de apremio y sanciones impuestas por el INAI
- Solicitudes de acceso a la información y de protección de datos personales
- Recursos de revisión
- Denuncias presentadas
- Resoluciones emitidas