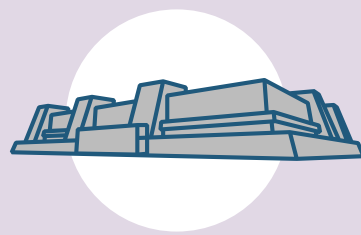
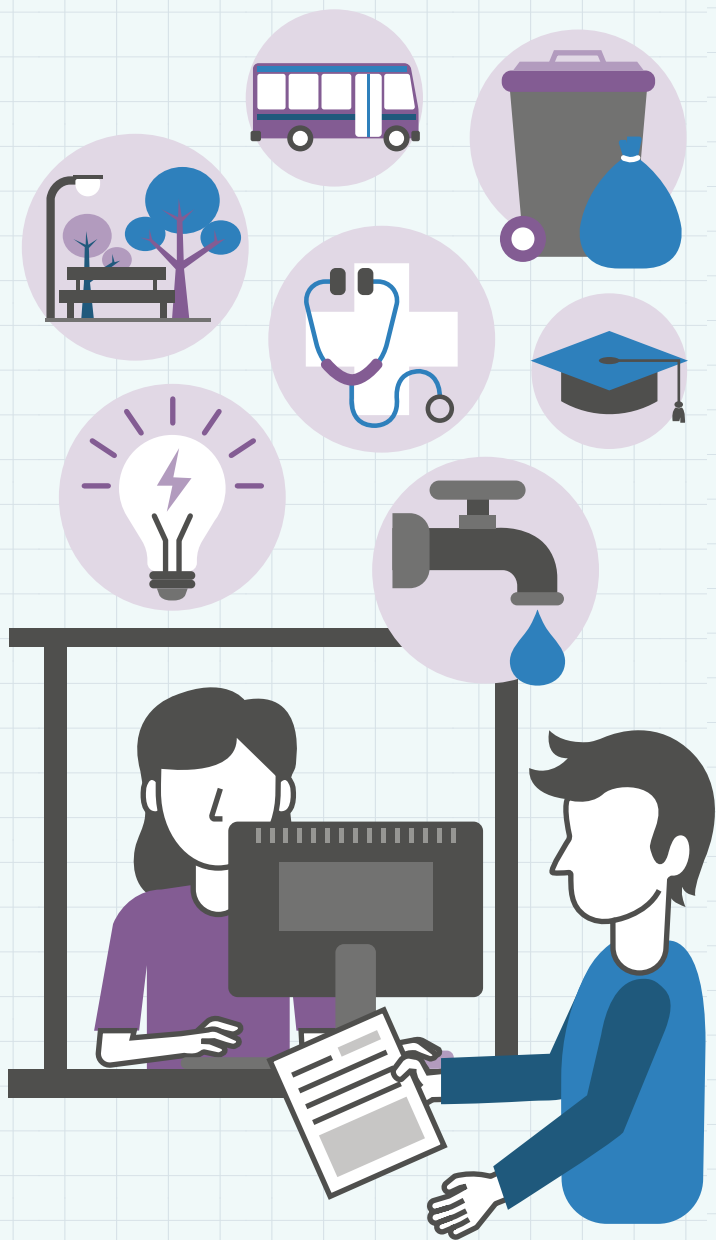


# ENCUESTA NACIONAL DE CALIDAD E IMPACTO GUBERNAMENTAL (ENCIG)



**INEGI**  
Entre otros temas, produce las Encuestas Nacionales de Gobierno (ENG)

**LAS ENG PROPORCIONAN INFORMACIÓN SOBRE:**



Gobierno



Seguridad Pública



Impartición de Justicia



## ¿QUÉ ES UNA ENCUESTA?

Es un método que se utiliza para recabar datos de interés de una **muestra** representativa de la población de la que buscamos obtener información.<sup>1</sup>

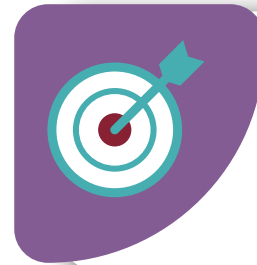
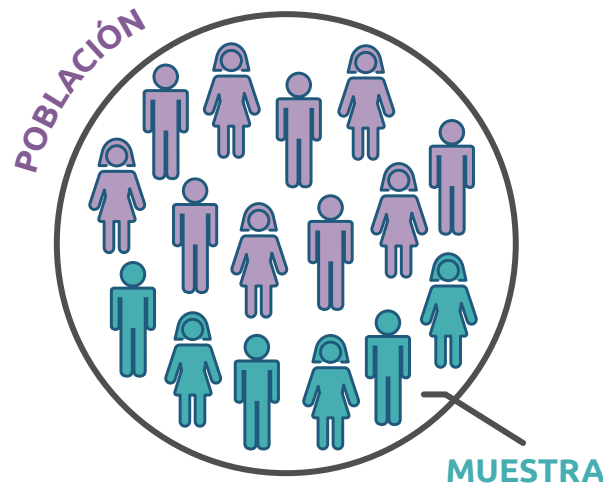
### POBLACIÓN

Total de personas de las que se busca obtener información

VS

### MUESTRA

Parte del total de personas de las que se busca obtener información



Proporcionar información sobre las experiencias y percepciones de la población sobre los trámites y servicios gubernamentales; así como sobre los actos de corrupción al tener contacto con autoridades del gobierno.

## OBJETIVO Y DISEÑO ESTADÍSTICO DE LA ENCIG



MUESTRA = UNA PARTE DEL TOTAL DE LAS VIVIENDAS DEL PAÍS



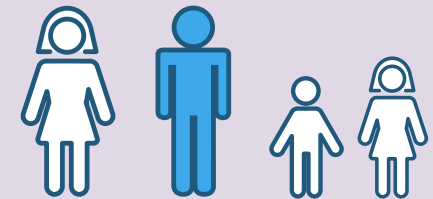
UBICACIÓN DE LAS VIVIENDAS: CIUDADES DE 100 MIL HABITANTES Y MÁS

### INFORMANTE



PERSONA SELECCIONADA

### HOGAR



- Vivir en el hogar seleccionado
- Tener 18 años y más

**INICIO:**  
2011

**TIPO:**  
Programa permanente

**PERIODICIDAD:**  
Cada dos años

**MUESTRA:**  
46 mil viviendas<sup>2</sup>

**COBERTURA:**  
Resultados a nivel nacional y por estado

**PERIODO DE REFERENCIA:**  
Las preguntas del cuestionario son del año en que se realiza la encuesta

## PROCEDIMIENTO ENCIG

### ¿QUIÉNES SOLICITAN LA INFORMACIÓN?

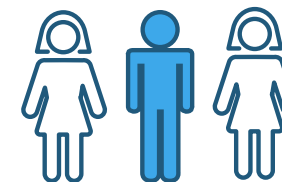


Los entrevistadores del INEGI visitan las viviendas seleccionadas

### ¿CÓMO LA SOLICITAN?



Mediante la aplicación de un cuestionario general con preguntas organizadas por temas



Primero se ubica a una persona que conoce y proporciona los datos sociodemográficos de los integrantes de su hogar.<sup>3</sup>

### ¿A QUIÉNES LA SOLICITAN?



Con la información obtenida se selecciona al informante, quien responde el cuestionario.<sup>4</sup>

Notas:  
<sup>1</sup> Refiere a encuestas por muestreo.

INEGI, Norma Técnica para la Generación de Estadística Básica, México, 2010.

<sup>2</sup> Corresponde a la edición 2023. El tamaño de la muestra nacional puede cambiar en ediciones posteriores.

<sup>3</sup> Entre los datos solicitados se encuentra el sexo, la edad, el grado de estudios y la ocupación.

<sup>4</sup> Es posible que sea la misma persona que proporciona los datos sociodemográficos.

Conoce toda la información ¡Escanea!



Cuánto confía la ciudadanía en la Administración Pública y las Instituciones gubernamentales

Qué tan satisfecha se siente la ciudadanía con los servicios públicos y trámites gubernamentales

Qué piensa la ciudadanía sobre la corrupción en el país

Cuál es la experiencia de la ciudadanía en materia de corrupción al entrar en contacto con un servidor público

Cuál es la experiencia ciudadana al realizar pagos y trámites ante el gobierno y al solicitar servicios públicos

Cuántos ciudadanos se han comunicado con el gobierno a través de internet



## LA ENCIG PROPORCIONA INFORMACIÓN CON RESPECTO A: