

INDICADORES DE ESTABLECIMIENTOS CON PROGRAMA IMMEX

CIFRAS DURANTE OCTUBRE DE 2021

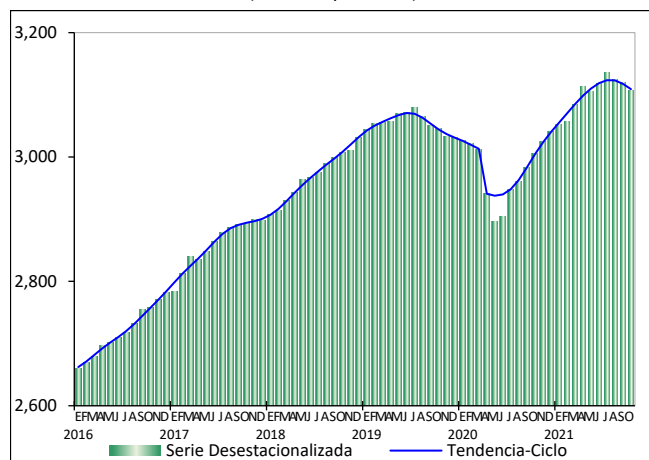
INDICADORES ECONÓMICOS DE COYUNTURA

La Estadística Mensual sobre Establecimientos con Programa de la Industria Manufacturera, Maquiladora y de Servicios de Exportación (IMMEX)¹, muestra las principales características y evolución de los establecimientos manufactureros y no manufactureros (número de establecimientos en activo, personal ocupado, horas trabajadas, remuneraciones e ingresos, entre otras variables) registrados en este programa.

Cifras desestacionalizadas

El **personal ocupado** en los establecimientos con programa IMMEX descendió 0.4% en octubre de 2021 con relación al mes precedente, con cifras desestacionalizadas². Según el tipo de establecimiento en el que labora, en los no manufactureros (que llevan a cabo actividades relativas a la agricultura, pesca, comercio y a los servicios) disminuyó 3.3% y en los manufactureros 0.1% a tasa mensual.

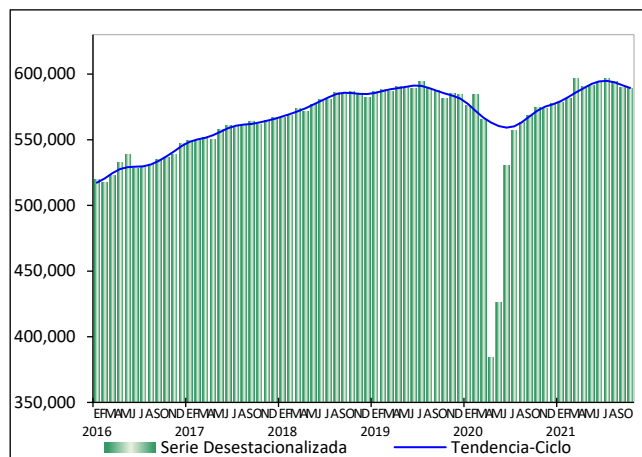
PERSONAL OCUPADO TOTAL A OCTUBRE DE 2021
SERIES DESESTACIONALIZADA Y DE TENDENCIA-CICLO
(Miles de personas)



Fuente: INEGI.

En el mes de referencia, las **horas trabajadas** retrocedieron 0.1% respecto a las de septiembre pasado: en los establecimientos no manufactureros fueron inferiores en 0.7%, en tanto que en los manufactureros se mantuvieron sin cambio, con series ajustadas por estacionalidad.

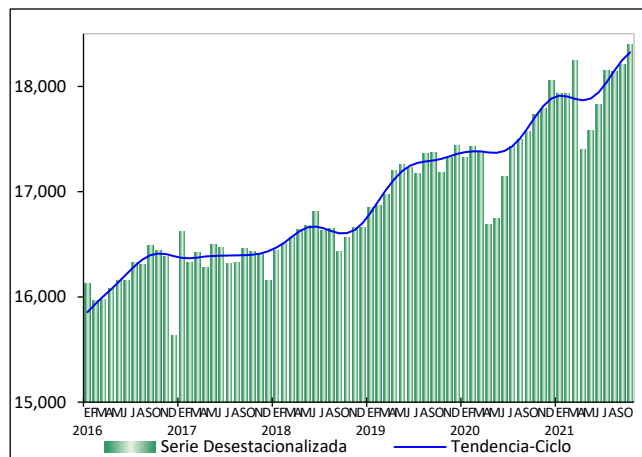
HORAS TRABAJADAS TOTALES A OCTUBRE DE 2021
SERIES DESESTACIONALIZADA Y DE TENDENCIA-CICLO
(Miles de horas)



Fuente: INEGI.

Las **remuneraciones medias reales**³ pagadas al personal contratado directamente por los establecimientos con programa IMMEX se incrementaron 1.1% durante octubre de este año frente a las de un mes antes, según datos desestacionalizados. De manera desagregada, en las unidades económicas no manufactureras crecieron 2% y en las manufactureras 0.9% en el lapso de un mes.

REMUNERACIONES MEDIAS REALES TOTALES
A OCTUBRE DE 2021
SERIES DESESTACIONALIZADA Y DE TENDENCIA-CICLO
(Pesos)



Fuente: INEGI.

¹ A finales de 2006 la Secretaría de Economía instrumentó el Programa de la Industria Manufacturera, Maquiladora y de Servicios de Exportación (IMMEX), con el cual las unidades económicas que cumplen con los requisitos para aprovechar las prerrogativas que ofrece, obtienen autorización para elaborar, transformar o reparar bienes importados temporalmente con el propósito de realizar una exportación posterior y/o destinarlos al mercado nacional.

Es importante señalar que la Estadística Mensual del Programa IMMEX no es comparable con la Estadística de la Industria Maquiladora de Exportación que generó y publicó el INEGI hasta diciembre de 2006, ya que, si bien ambas se basan en programas de fomento al comercio exterior de la Secretaría de Economía, la referente a la Industria Maquiladora de Exportación se centraba exclusivamente en la producción por cuenta ajena destinada al extranjero.

² La mayoría de las series económicas se ven afectadas por factores estacionales y de calendario. El ajuste de las cifras por dichos factores permite obtener las cifras desestacionalizadas, cuyo análisis ayuda a realizar un mejor diagnóstico de la evolución de las variables.

³ Pesos mensuales por persona, deflactados con el INPC base segunda quincena de julio de 2018 = 100.

INDICADORES DE ESTABLECIMIENTOS CON PROGRAMA IMMEX CIFRAS DURANTE OCTUBRE DE 2021

INDICADORES ECONÓMICOS DE COYUNTURA

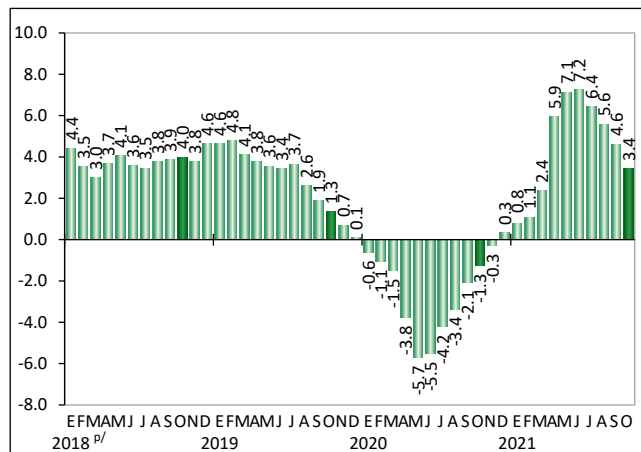
A tasa anual⁴, el personal ocupado total presentó una variación al alza de 3.4%, las remuneraciones medias reales de 3.7% y las horas trabajadas ascendieron 2.5% durante el décimo mes de 2021.

PRINCIPALES INDICADORES DE LOS ESTABLECIMIENTOS CON PROGRAMA IMMEX DURANTE OCTUBRE DE 2021 CIFRAS DESESTACIONALIZADAS

Indicador	Variación % respecto al:	
	Mes previo	Mismo mes del año anterior
Personal ocupado	(-) 0.4	3.4
En establecimientos manufactureros	(-) 0.1	4.7
En establecimientos no manufactureros	(-) 3.3	(-) 7.2
Horas trabajadas	(-) 0.1	2.5
En establecimientos manufactureros	0.0	3.8
En establecimientos no manufactureros	(-) 0.7	(-) 8.4
Remuneraciones medias reales	1.1	3.7
En establecimientos manufactureros	0.9	3.3
En establecimientos no manufactureros	2.0	7.8

Nota: La serie desestacionalizada de los agregados se calcula de manera independiente a la de sus componentes.
Fuente: INEGI.

PERSONAL OCUPADO TOTAL EN LOS ESTABLECIMIENTOS CON PROGRAMA IMMEX A OCTUBRE DE 2021 (Variación porcentual respecto al mismo mes de un año antes)



^{P/} Cifras preliminares a partir del año que se indica.
Fuente: INEGI.

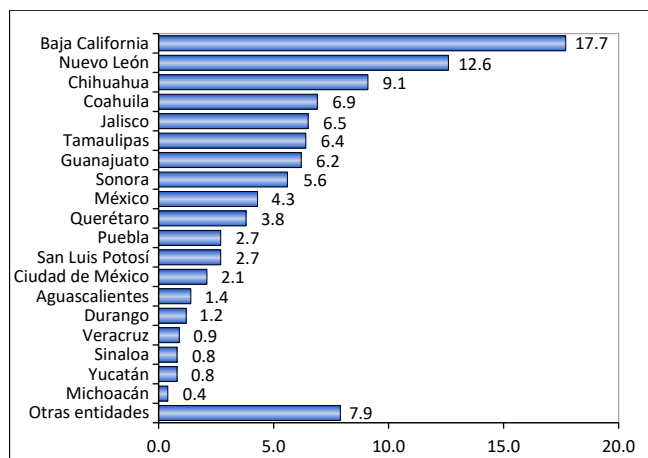
PERSONAL OCUPADO SEGÚN CONDICIÓN DE CONTRATACIÓN DURANTE OCTUBRE DE 2021^{P/}

Condición	Personas	Variación % anual
Total	3,119,573	3.4
- En establecimientos manufactureros	2,817,410	4.8
Contratado por el establecimiento	2,725,217	26.0
Obreros y técnicos	2,300,019	24.4
Empleados administrativos	425,198	34.9
Subcontratado	92,193	(-) 82.5
Obreros y técnicos	69,501	(-) 83.3
Empleados administrativos	22,692	(-) 79.4
Ambos tipos de contratación	2,817,410	4.8
Obreros y técnicos	2,369,520	4.7
Empleados administrativos	447,890	5.3
- En establecimientos no manufactureros	302,163	(-) 7.6

^{P/} Cifras preliminares.
Fuente: INEGI.

Anexo de cifras originales

DISTRIBUCIÓN DE LOS ESTABLECIMIENTOS CON PROGRAMA IMMEX POR ENTIDAD FEDERATIVA DURANTE OCTUBRE DE 2021^{P/} (Estructura porcentual)



^{P/} Cifras preliminares.
Fuente: INEGI.

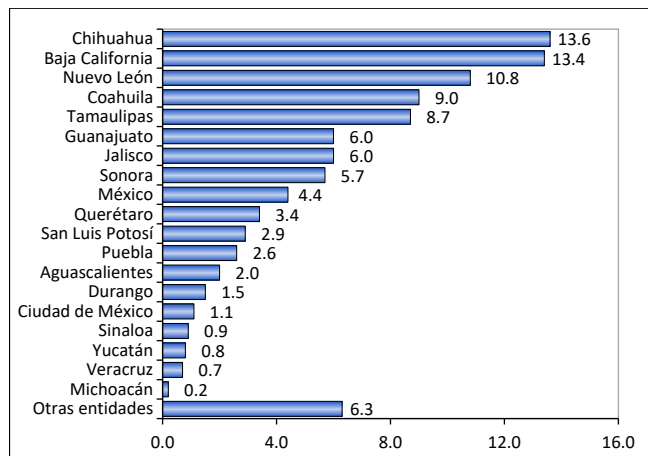
⁴ Variación anual de las cifras desestacionalizadas.

INDICADORES DE ESTABLECIMIENTOS CON PROGRAMA IMMEX

CIFRAS DURANTE OCTUBRE DE 2021

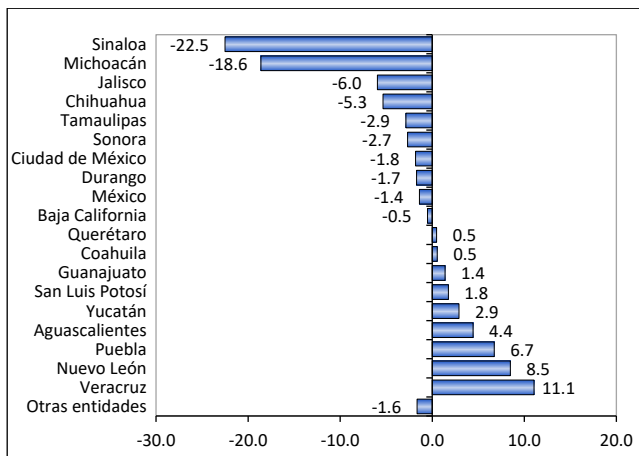
INDICADORES ECONÓMICOS DE COYUNTURA

**DISTRIBUCIÓN DEL PERSONAL OCUPADO
EN LOS ESTABLECIMIENTOS CON PROGRAMA IMMEX
POR ENTIDAD FEDERATIVA DURANTE OCTUBRE DE 2021^{P/}**
(Estructura porcentual)



^{P/} Cifras preliminares.
Fuente: INEGI.

**HORAS TRABAJADAS EN LOS ESTABLECIMIENTOS
CON PROGRAMA IMMEX POR ENTIDAD FEDERATIVA
DURANTE OCTUBRE DE 2021^{P/}**
(Variación porcentual respecto al mismo mes de un año antes)



^{P/} Cifras preliminares.
Fuente: INEGI.

**HORAS TRABAJADAS Y REMUNERACIONES MEDIAS REALES
DURANTE OCTUBRE DE 2021^{P/}**

Condición	Miles de horas	Variación % anual
Horas trabajadas	600,371	(-) 0.7
- En establecimientos manufactureros	542,465	0.4
Por personal contratado directamente	524,113	21.4
Obreros y técnicos	439,622	19.7
Empleados administrativos	84,491	31.1
Por personal subcontratado	18,352	(-) 83.1
Obreros y técnicos	13,862	(-) 83.8
Empleados administrativos	4,490	(-) 80.4
Ambos tipos de contratación	542,465	0.4
Obreros y técnicos	453,484	0.2
Empleados administrativos	88,981	1.8
- En establecimientos no manufactureros	57,906	(-) 9.9
Remuneraciones medias reales^{*/}	18,140	1.3
- En establecimientos manufactureros	18,165	1.0
Salarios pagados a obreros y técnicos	10,194	1.1
Sueldos pagados a empleados administrativos	30,256	(-) 1.9
Contribuciones patronales a la seguridad social	2,805	2.1
Prestaciones sociales	2,036	(-) 4.6
- En establecimientos no manufactureros	17,858	5.5

^{*/} Corresponden al personal ocupado que se contrata directamente, no incluye al personal subcontratado. Pesos mensuales por persona a precios de la segunda quincena de julio de 2018.

^{P/} Cifras preliminares.
Fuente: INEGI.

**INGRESOS DE LOS ESTABLECIMIENTOS
CON PROGRAMA IMMEX DURANTE OCTUBRE^{P/}**
(Millones de pesos corrientes)

Ingresos	2020	2021	Estructura porcentual	
			2020	2021
Totales	530,673	570,746	100.0	100.0
Manufactureros	499,696	531,108	94.2	93.1
No manufactureros	30,977	39,639	5.8	6.9
Mercado nacional	201,000	219,232	37.9	38.4
Mercado extranjero	329,673	351,514	62.1	61.6

Nota: La suma de los parciales puede no coincidir con el total debido al redondeo.
^{P/} Cifras preliminares.
Fuente: INEGI.

**INDICADORES DE ESTABLECIMIENTOS
CON PROGRAMA IMMEX
CIFRAS DURANTE OCTUBRE DE 2021**

INDICADORES ECONÓMICOS DE COYUNTURA

**COMPOSICIÓN POR SUBSECTOR SEGÚN PRINCIPALES INDICADORES DE LOS ESTABLECIMIENTOS
MANUFACTUREROS CON PROGRAMA IMMEX DURANTE OCTUBRE DE 2021^{p/}**

Subsectores	Estableci- mientos	Personal ocupado			Horas traba- jadas ^{1/}	Remune- raciones medias ^{2/}	Ingresos ^{3/}		
		Total	Depen- diente	Subcon- tratado			Total	Mercado nacional	Mercado extranjero
TOTAL NACIONAL	5,182	2,817,410	2,725,217	92,193	542,465	18,165	531,108	200,151	330,957
311 Industria alimentaria	243	122,801	114,382	8,419	25,355	17,440	30,281	21,829	8,451
312 Industria de las bebidas y del tabaco	88	38,418	35,313	3,105	7,962	24,362	26,396	13,916	12,480
313 Fabricación de insumos textiles y acabado de textiles	77	33,003	31,854	1,149	7,037	13,486	4,365	2,395	1,970
314 Fabricación de productos textiles, excepto prendas de vestir	51	14,504	14,232	272	2,880	13,717	977	321	655
315 Fabricación de prendas de vestir	277	82,787	82,506	281	16,287	9,074	3,117	532	2,585
316 Curtido y acabado de cuero y piel, y fabricación de productos de cuero, piel y materiales sucedáneos	89	24,725	24,059	666	4,580	14,368	1,784	337	1,447
321 Industria de la madera	62	9,459	8,971	488	1,830	13,478	1,237	386	851
322 Industria del papel	142	44,235	43,182	1,053	9,455	17,812	8,898	6,045	2,853
323 Impresión e industrias conexas	73	17,145	16,458	687	3,301	15,480	908	371	537
325 Industria química	218	64,743	57,294	7,449	13,778	25,452	34,965	21,008	13,958
326 Industria del plástico y del hule	606	196,943	182,020	14,923	38,693	18,118	25,083	10,815	14,268
327 Fabricación de productos a base de minerales no metálicos	125	55,589	51,578	4,011	12,234	20,901	8,720	3,683	5,037
331 Industrias metálicas básicas	198	87,765	83,964	3,801	17,830	28,158	57,679	38,076	19,603
332 Fabricación de productos metálicos	520	150,491	141,492	8,999	28,798	20,077	27,711	15,134	12,576
333 Fabricación de maquinaria y equipo	238	111,118	106,906	4,212	21,493	20,567	17,939	2,603	15,336
334 Fabricación de equipo de computación, comunicación, medición y de otros equipos, componentes y accesorios electrónicos	387	367,670	364,524	3,146	70,890	16,911	19,382	1,138	18,244
335 Fabricación de accesorios, aparatos eléctricos y equipo de generación de energía eléctrica	275	193,263	185,836	7,427	36,744	17,765	25,944	9,496	16,448
336 Fabricación de equipo de transporte	1,106	945,109	924,980	20,129	173,647	18,197	223,975	50,749	173,227
337 Fabricación de muebles, colchones y persianas	129	40,736	40,468	268	7,624	13,963	1,928	248	1,680
339 Otras industrias manufactureras ^{4/}	278	216,906	215,198	1,708	42,047	17,121	9,819	1,070	8,749

Nota: La suma de los parciales puede no coincidir con los totales debido al redondeo.

^{1/} Miles de horas.

^{2/} Remuneraciones al personal ocupado que se contrata directamente, no incluye al personal subcontratado. Pesos mensuales por persona a precios de la segunda quincena de julio de 2018.

^{3/} Millones de pesos a precios corrientes.

^{4/} Incluye al subsector 324 Fabricación de productos derivados del petróleo y del carbón.

^{p/} Cifras preliminares.

Fuente: INEGI.

**INDICADORES DE ESTABLECIMIENTOS
CON PROGRAMA IMMEX
CIFRAS DURANTE OCTUBRE DE 2021**

INDICADORES ECONÓMICOS DE COYUNTURA

**COMPOSICIÓN POR SUBSECTOR SEGÚN PRINCIPALES INDICADORES DE LOS ESTABLECIMIENTOS
NO MANUFACTUREROS CON PROGRAMA IMMEX DURANTE OCTUBRE DE 2021^{p/}**

Subsectores	Estableci- mientos	Personal ocupado			Horas traba- jadas ^{1/}	Remune- raciones medias ^{2/}	Ingresos ^{3/}		
		Total	Depen- diente	Subcon- tratado			Total	Mercado nacional	Mercado extranjero
TOTAL NACIONAL	1,256	302,163	246,207	55,956	57,906	17,858	39,639	19,081	20,557
111 Agricultura	210	123,700	105,620	18,080	24,692	8,822	4,960	688	4,272
212 Minería de minerales metálicos y no metálicos, excepto petróleo y gas	51	43,273	22,208	21,065	9,688	20,591	1,422	21	1,401
434 Comercio al por mayor de materias primas agropecuarias y forestales, para la industria, y materiales de desecho	140	6,492	5,781	711	1,167	15,099	5,956	3,351	2,605
493 Servicios de almacenamiento	235	16,615	12,579	4,036	3,047	23,170	6,860	4,618	2,242
561 Servicios de apoyo a los negocios	237	50,899	46,105	4,794	8,787	23,483	5,604	2,647	2,957
562 Manejo de residuos y desechos, y servicios de remediación	114	8,097	7,864	233	1,561	13,669	2,058	952	1,107
Resto de los subsectores ^{4/}	269	53,087	46,050	7,037	8,964	31,244	12,778	6,804	5,974

Nota: La suma de los parciales puede no coincidir con los totales debido al redondeo.

^{1/} Miles de horas.

^{2/} Remuneraciones al personal ocupado que se contrata directamente, no incluye al personal subcontratado. Pesos mensuales por persona a precios de la segunda quincena de julio de 2018.

^{3/} Millones de pesos a precios corrientes.

^{4/} Incluye los subsectores de actividad de acuerdo con el Sistema de Clasificación Industrial de América del Norte (SCIAN 2007): 112, 114, 115, 221, 431, 432, 433, 435, 436, 437, 484, 488, 511, 512, 517, 518, 519, 531, 532, 541, 811 y 812.

^{p/} Cifras preliminares.

Fuente: INEGI.

Nota al usuario

Se informa que las cifras desestacionalizadas y de tendencia-ciclo pueden estar sujetas a revisiones debido al impacto derivado de la emergencia sanitaria del COVID-19. La estrategia seguida por el INEGI ha sido revisar cada serie de tiempo y analizar la necesidad de incluir algún tratamiento especial (*outliers*) en los modelos de ajuste estacional para los meses de la contingencia. Lo anterior con el objetivo de que los grandes cambios en las cifras originales no influyan de manera desproporcionada en los factores estacionales utilizados.

Información más amplia sobre los resultados publicados en esta nota puede obtenerse en el Banco de Información Económica (BIE) de la página del Instituto en internet <https://www.inegi.org.mx/sistemas/bie/default.aspx>.