

## ESTADÍSTICA DE TRANSPORTE URBANO DE PASAJEROS

Junio de 2024

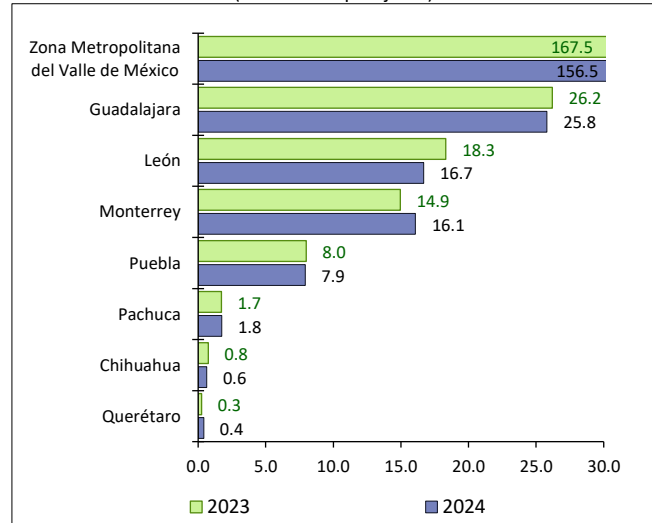
### INDICADORES ECONÓMICOS DE COYUNTURA

La Estadística de Transporte Urbano de Pasajeros (ETUP)<sup>1</sup> presenta las principales características y evolución del transporte estructurado de pasajeros de la Zona Metropolitana del Valle de México (área metropolitana de Ciudad de México y los municipios conurbados del valle de México), Guadalajara, León, Monterrey, Puebla, Pachuca, Chihuahua y Querétaro. El Instituto Nacional de Estadística y Geografía (INEGI) capta información de cada uno de los sistemas de transporte urbano de pasajeros a partir de los registros de los servicios del sistema de transporte público estatal.

#### PRINCIPALES RESULTADOS

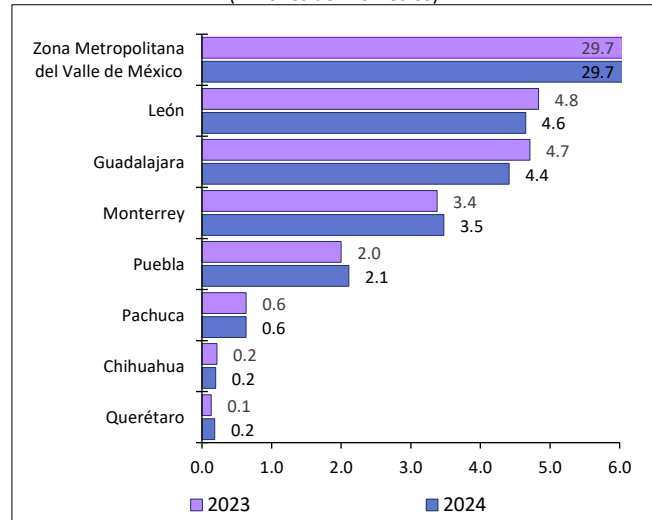
- En junio de 2024, los sistemas de transporte urbano de la Zona Metropolitana del Valle de México prestaron servicio a 156.5 millones de pasajeras y pasajeros, cifra 11.0 % menor que la del mes previo. La distancia cubierta por estos sistemas de transporte fue de 29.7 millones de kilómetros, lo que implicó un descenso de 1.7 % con respecto a mayo de este año.
- En el sexto mes de 2024, las y los pasajeros de los sistemas de transporte público de Guadalajara sumaron 25.8 millones: la cifra disminuyó 9.2 % con relación al mes anterior. La distancia recorrida por estos sistemas de transporte fue de 4.4 millones de kilómetros y significó una reducción mensual de 0.4 por ciento.
- En la ciudad de León se trasladaron, en el mes de referencia, 16.7 millones de pasajeras y pasajeros, cifra 5.9 % inferior a la registrada en mayo pasado. La distancia recorrida fue de 4.6 millones de kilómetros, 4.0 % menor a la reportada un mes antes.
- En junio de 2024, en la ciudad de Monterrey se transportaron 16.1 millones de pasajeras y pasajeros, cantidad que representó una caída mensual de 3.0 por ciento. La distancia recorrida fue de 3.5 millones de kilómetros: aumentó 1.1 % a tasa mensual.
- Respecto a mayo de 2024, en las ciudades de Chihuahua, Pachuca y Puebla el número de las y los pasajeros bajó, en junio de este año, 12.5, 8.6 y 8.0 %, respectivamente. En la ciudad de Querétaro subió 8.2 por ciento.

Gráfica 1  
PASAJEROS DE LOS SISTEMAS DE TRANSPORTE URBANO, SEGÚN CIUDAD  
junio<sup>p/</sup> de 2023 y 2024  
(millones de pasajeros)



<sup>p/</sup> Cifras preliminares.  
Fuente: INEGI. Estadística de Transporte Urbano de Pasajeros (ETUP), 2024.

Gráfica 2  
DISTANCIA RECORRIDA POR LOS SISTEMAS DE TRANSPORTE URBANO DE PASAJEROS, SEGÚN CIUDAD  
junio<sup>p/</sup> de 2023 y 2024  
(millones de kilómetros)



<sup>p/</sup> Cifras preliminares.  
Fuente: INEGI. Estadística de Transporte Urbano de Pasajeros (ETUP), 2024.

<sup>1</sup> Desde 1986, se capta y difunde información estadística mensual de los transportes eléctricos del Distrito Federal (actualmente Ciudad de México, CDMX). Después se incorporó información de otros medios de transporte urbano en la CDMX, tales como el sistema de la Red de Transporte de Pasajeros (RTP) y el Metrobús.

Los sistemas Mexibús, Cablebús, Mexicable y Tren Suburbano del valle de México se integran en la Zona Metropolitana del Valle de México junto con la CDMX. Además, se cuenta con información estadística de los sistemas de transporte urbano de pasajeros de las ciudades de Guadalajara, Monterrey, León, Puebla, Pachuca, Chihuahua y Querétaro.

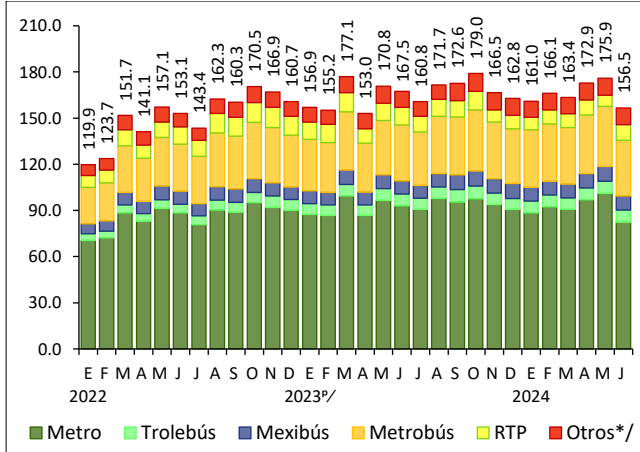
# ESTADÍSTICA DE TRANSPORTE URBANO DE PASAJEROS

Junio de 2024

## INDICADORES ECONÓMICOS DE COYUNTURA

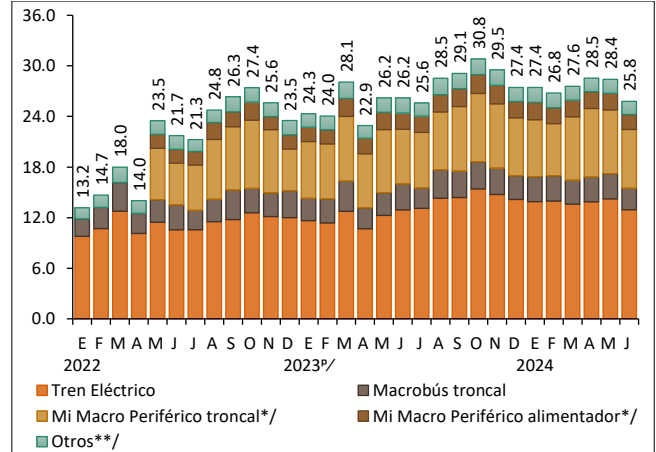
Gráfica 3  
PASAJEROS DE LOS SISTEMAS DE TRANSPORTE URBANO EN CIUDADES ESPECÍFICAS  
a junio de 2024  
(millones de pasajeros)

### ZONA METROPOLITANA DEL VALLE DE MÉXICO



\*/ Agrupa: Cablebús, Mexicable, Tren ligero y Tren Suburbano.

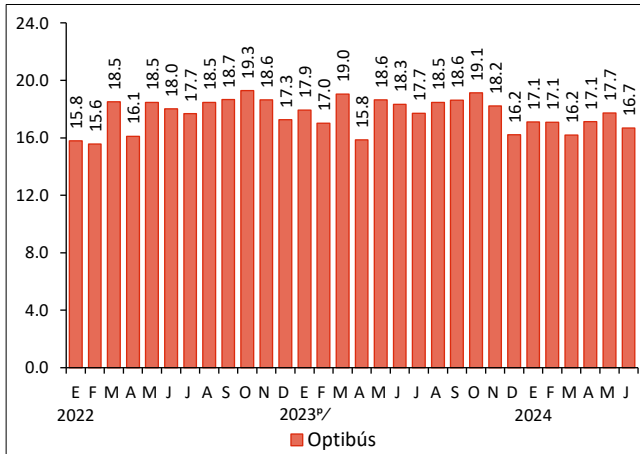
### GUADALAJARA



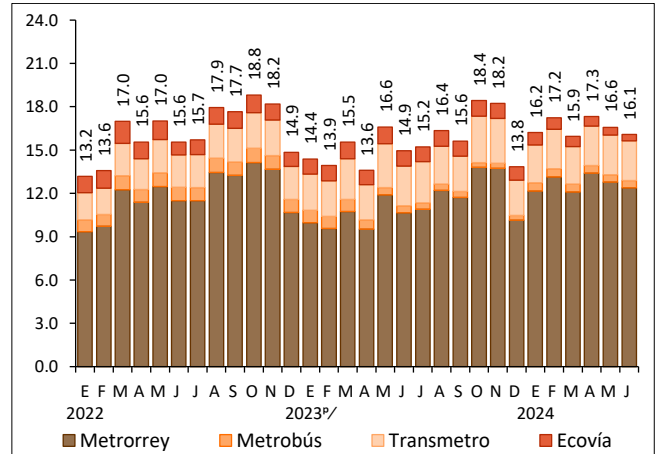
\*/ Cifras disponibles a partir de mayo de 2022.

\*\*/ Agrupa: Macrobus alimentador, Trolebús, Mi Transporte Eléctrico y Sistema Integral del Tren Ligero (SITREN).

### LEÓN



### MONTERREY

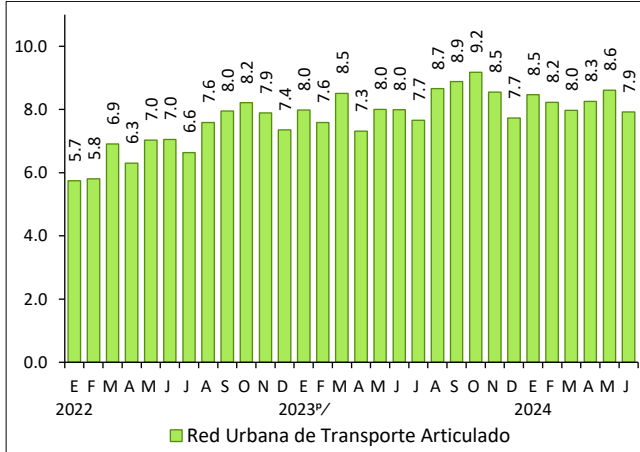


# ESTADÍSTICA DE TRANSPORTE URBANO DE PASAJEROS

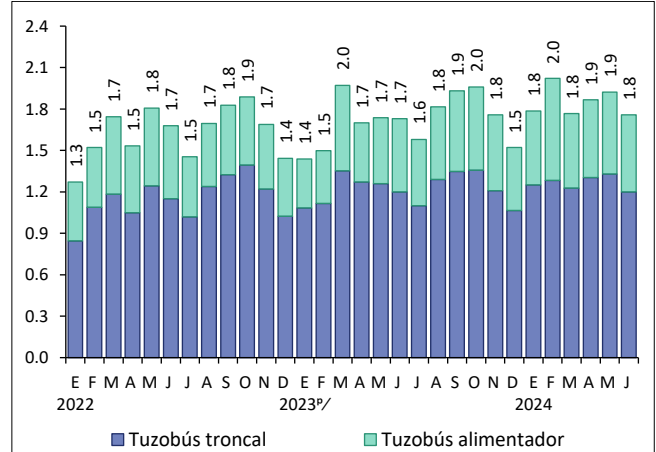
Junio de 2024

## INDICADORES ECONÓMICOS DE COYUNTURA

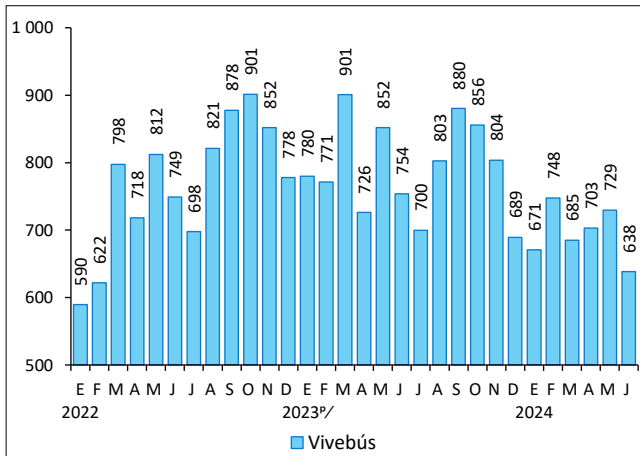
**PUEBLA**



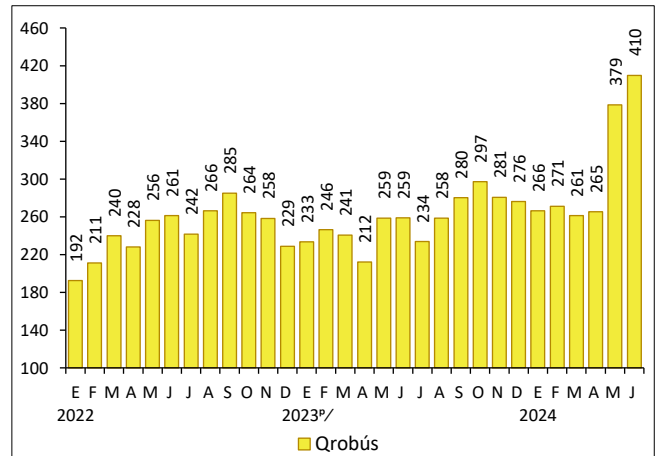
**PACHUCA**



**CHIHUAHUA**  
(miles de pasajeros)



**QUERÉTARO**  
(miles de pasajeros)



<sup>n/</sup> Cifras preliminares a partir del año que se indica.  
Fuente: INEGI. Estadística de Transporte Urbano de Pasajeros (ETUP), 2024.

**ESTADÍSTICA DE TRANSPORTE  
URBANO DE PASAJEROS**  
Junio de 2024

**INDICADORES ECONÓMICOS DE COYUNTURA**

**CUADROS RESUMEN**

Cuadro 1  
**PASAJEROS DE LOS SISTEMAS DE TRANSPORTE URBANO EN CIUDADES ESPECÍFICAS**  
junio de 2024<sup>P/</sup>  
(número de pasajeros, estructura y variación porcentual)

Ciudad	Sistemas de transporte urbano	Pasajeros	Estructura porcentual	Variación porcentual respecto a:	
				mayo de 2024	junio de 2023
Zona Metropolitana del Valle de México	<b>Total</b>	<b>156 511 695</b>	<b>100.0</b>	<b>-11.0</b>	<b>-6.6</b>
	Sistema de Transporte Colectivo Metro	82 302 487	52.6	-18.5	-11.5
	Metrobús	36 241 363	23.2	-7.3	-0.7
	Red de Transporte de Pasajeros	10 240 978	6.5	41.6	-10.1
	Mexibús	9 106 302	5.8	-5.3	5.6
	Trolebús	7 975 275	5.1	0.2	5.1
	Cablebús	3 703 713	2.4	-1.1	8.2
	Tren Suburbano	3 600 131	2.3	-9.4	-4.2
	Tren ligero	2 212 350	1.4	-4.5	8.4
Mexicable	1 129 096	0.7	20.1	-7.9	
Guadalajara	<b>Total</b>	<b>25 789 253</b>	<b>100.0</b>	<b>-9.2</b>	<b>-1.6</b>
	Tren Eléctrico Urbano	12 933 402	50.2	-9.1	0.1
	Mi Macro Periférico troncal	6 980 154	27.1	-7.8	7.3
	Macrobús troncal	2 543 917	9.9	-14.9	-17.0
	Mi Macro Periférico alimentador	1 767 579	6.9	-10.1	-8.1
	Macrobús alimentador	880 150	3.4	-9.7	-15.7
	Mi Transporte Eléctrico	328 565	1.3	1.8	6.7
	Sistema Integral del Tren Ligero (SITREN)	210 984	0.8	4.1	-14.1
	Trolebús	144 502	0.6	-4.8	-25.0
León	Optibús	16 677 993	100.0	-5.9	-9.0
Monterrey	<b>Total</b>	<b>16 072 860</b>	<b>100.0</b>	<b>-3.0</b>	<b>7.5</b>
	Metrorrey	12 392 091	77.1	-3.0	16.3
	Transmetro	2 745 371	17.1	0.0	0.0
	Metrobús	499 113	3.1	-2.6	1.3
	Ecovía	436 285	2.7	-20.4	-58.6
Puebla	Red Urbana de Transporte Articulado	7 922 720	100.0	-8.0	-0.9
Pachuca	<b>Total</b>	<b>1 756 605</b>	<b>100.0</b>	<b>-8.6</b>	<b>1.5</b>
	Tuzobús troncal	1 198 558	68.2	-9.8	0.0
	Tuzobús alimentador	558 047	31.8	-6.1	5.1
Chihuahua	Vivebús	638 240	100.0	-12.5	-15.3
Querétaro	Qrobús	409 824	100.0	8.2	58.4

<sup>P/</sup> Cifras preliminares.

Fuente: INEGI. Estadística de Transporte Urbano de Pasajeros (ETUP), 2024.

**ESTADÍSTICA DE TRANSPORTE  
URBANO DE PASAJEROS**

Junio de 2024

**INDICADORES ECONÓMICOS DE COYUNTURA**

Cuadro 2  
**DISTANCIA RECORRIDA POR LOS SISTEMAS DE TRANSPORTE URBANO DE PASAJEROS EN CIUDADES ESPECÍFICAS**  
junio de 2024<sup>p/</sup>  
(kilómetros, estructura y variación porcentual)

Ciudad	Sistemas de transporte urbano	Kilómetros	Estructura porcentual	Variación porcentual respecto a:	
				mayo de 2024	junio de 2023
Zona Metropolitana del Valle de México	<b>Total</b>	<b>29 711 377</b>	<b>100.0</b>	<b>-1.7</b>	<b>0.0</b>
	Cablebús	9 126 688	30.7	-5.3	-2.3
	Metrobús	5 625 177	18.9	3.4	0.7
	Red de Transporte de Pasajeros	3 872 058	13.0	-7.8	-5.1
	Mexicable	3 173 052	10.7	12.8	-5.8
	Sistema de Transporte Colectivo Metro	2 996 284	10.1	-4.5	1.7
	Mexibús	2 810 975	9.5	-5.9	4.1
	Trolebús	1 778 216	6.0	4.7	27.5
	Tren Suburbano	174 928	0.6	-5.7	-3.8
Tren ligero	153 999	0.5	22.6	56.2	
León	Optibús	4 649 389	100.0	-4.0	-3.9
Guadalajara	<b>Total</b>	<b>4 413 915</b>	<b>100.0</b>	<b>-0.4</b>	<b>-6.3</b>
	Mi Macro Periférico troncal	1 544 423	35.0	-2.6	-18.0
	Mi Macro Periférico alimentador	760 420	17.2	-3.3	-21.7
	Tren Eléctrico Urbano	704 463	16.0	-3.3	-1.5
	Macrobús alimentador	517 847	11.7	5.9	42.2
	Mi Transporte Eléctrico	366 120	8.3	21.4	45.3
	Macrobús troncal	303 424	6.9	-6.7	-13.2
	Sistema Integral del Tren Ligero (SITREN)	183 598	4.2	0.0	31.9
	Trolebús	33 620	0.8	4.5	-1.9
Monterrey	<b>Total</b>	<b>3 473 078</b>	<b>100.0</b>	<b>1.1</b>	<b>2.9</b>
	Transmetro	1 152 270	33.2	1.5	3.1
	Metrobús	1 042 306	30.0	0.0	0.0
	Metrorrey	1 029 034	29.6	8.0	12.5
	Ecovía	249 468	7.2	-17.9	-17.3
Puebla	Red Urbana de Transporte Articulado	2 109 713	100.0	-4.6	5.5
Pachuca	<b>Total</b>	<b>631 565</b>	<b>100.0</b>	<b>-1.2</b>	<b>-0.6</b>
	Tuzobús alimentador	363 519	57.6	0.8	3.9
	Tuzobús troncal	268 046	42.4	-3.7	-6.1
Chihuahua	Vivebús	196 257	100.0	-8.4	-9.4
Querétaro	Qrobús	184 039	100.0	14.2	37.1

<sup>p/</sup> Cifras preliminares.

Fuente: INEGI. Estadística de Transporte Urbano de Pasajeros (ETUP), 2024.

**NOTA AL USUARIO**

Conforme a los «Lineamientos de cambios a la información divulgada en las publicaciones estadísticas y geográficas del Instituto Nacional de Estadística y Geografía» se actualizaron las cifras de los sistemas de transporte Mexibús de la Zona Metropolitana del Valle de México, cifras de febrero y marzo de 2024, y de Mi Macro Periférico troncal

de la ciudad de Guadalajara, cifras de febrero y mayo de 2024.

Para más información sobre esta nota, consúltese la página del INEGI y el Banco de Información Económica (BIE):  
<https://www.inegi.org.mx/programas/transporteurbano/>  
<https://www.inegi.org.mx/app/indicadores/?tm=0>