

INDICADORES DE ESTABLECIMIENTOS CON PROGRAMA IMMEX CIFRAS DURANTE MAYO DE 2019

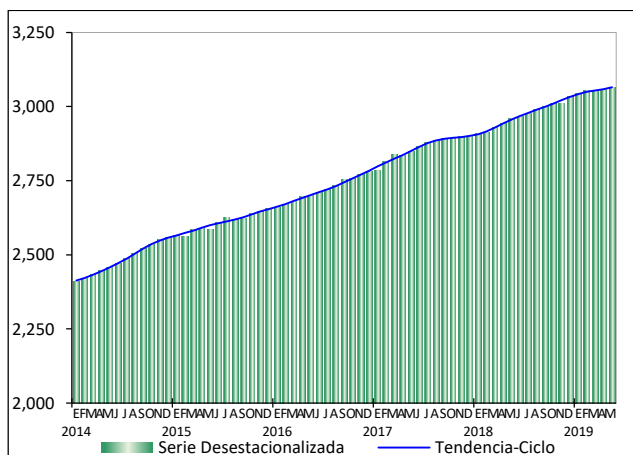
INDICADORES ECONÓMICOS DE COYUNTURA

La Estadística Mensual sobre Establecimientos con Programa de la Industria Manufacturera, Maquiladora y de Servicios de Exportación (IMMEX)¹, muestra las principales características y evolución de los establecimientos manufactureros y no manufactureros (número de establecimientos en activo, personal ocupado, horas trabajadas, remuneraciones e ingresos, entre otras variables) registrados en este programa.

Cifras desestacionalizadas

El **personal ocupado** en los establecimientos con programa IMMEX aumentó 0.3% en mayo de este año respecto al mes inmediato anterior, con cifras desestacionalizadas². Según el tipo de establecimiento en el que labora, en los no manufactureros (que llevan a cabo actividades relativas a la agricultura, pesca, comercio y a los servicios) creció 0.5% y en los manufactureros 0.3% a tasa mensual.

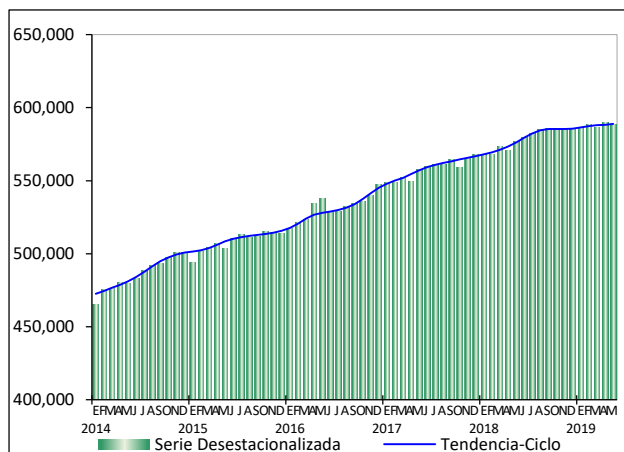
PERSONAL OCUPADO TOTAL A MAYO DE 2019
SERIES DESESTACIONALIZADA Y DE TENDENCIA-CICLO
(Miles de personas)



Fuente: INEGI.

En el quinto mes de 2019, las **horas trabajadas** reflejaron una caída de (-)0.2% en comparación con las del mes precedente: en los establecimientos manufactureros descendieron (-)0.3%, en tanto que en los no manufactureros fueron superiores en 0.7%, con series ajustadas por estacionalidad.

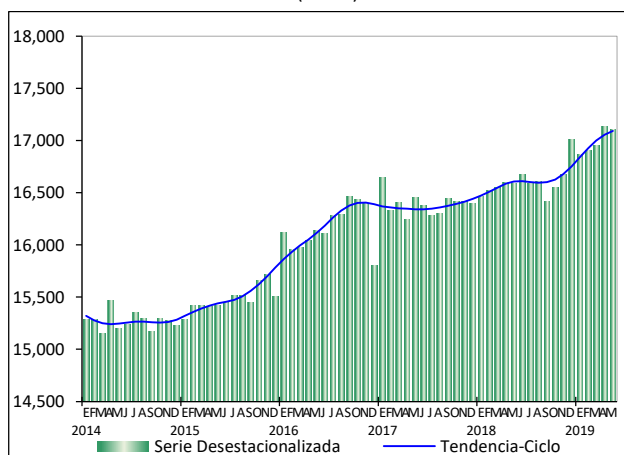
HORAS TRABAJADAS TOTALES A MAYO DE 2019
SERIES DESESTACIONALIZADA Y DE TENDENCIA-CICLO
(Miles de horas)



Fuente: INEGI.

En su comparación mensual, las **remuneraciones medias reales**³ pagadas al personal contratado directamente por los establecimientos con programa IMMEX presentaron una disminución de (-)0.2% en mayo de 2019 con relación a las de abril pasado, según datos desestacionalizados. De manera desagregada, en las unidades económicas manufactureras se redujeron (-)0.4%, mientras que en las no manufactureras ascendieron 2.3% mensual.

REMUNERACIONES MEDIAS REALES TOTALES
A MAYO DE 2019
SERIES DESESTACIONALIZADA Y DE TENDENCIA-CICLO
(Pesos)



Fuente: INEGI.

¹ A finales de 2006 la Secretaría de Economía instrumentó el Programa de la Industria Manufacturera, Maquiladora y de Servicios de Exportación (IMMEX), con el cual las unidades económicas que cumplen con los requisitos para aprovechar las prerrogativas que ofrece, obtienen autorización para elaborar, transformar o reparar bienes importados temporalmente con el propósito de realizar una exportación posterior y/o destinarlos al mercado nacional.

Es importante señalar que la Estadística Mensual del Programa IMMEX no es comparable con la Estadística de la Industria Maquiladora de Exportación que generó y publicó el INEGI hasta diciembre de 2006, ya que si bien ambas se basan en programas de fomento al comercio exterior de la Secretaría de Economía, la referente a la Industria Maquiladora de Exportación se centraba exclusivamente en la producción por cuenta ajena destinada al extranjero.

² La gran mayoría de las series económicas se ven afectadas por factores estacionales y de calendario. El ajuste de las cifras por dichos factores permite obtener las cifras desestacionalizadas, cuyo análisis ayuda a realizar un mejor diagnóstico de la evolución de las variables.

³ Pesos mensuales por persona, deflactados con el INPC base segunda quincena de julio de 2018 = 100.

INDICADORES DE ESTABLECIMIENTOS CON PROGRAMA IMMEX CIFRAS DURANTE MAYO DE 2019

INDICADORES ECONÓMICOS DE COYUNTURA

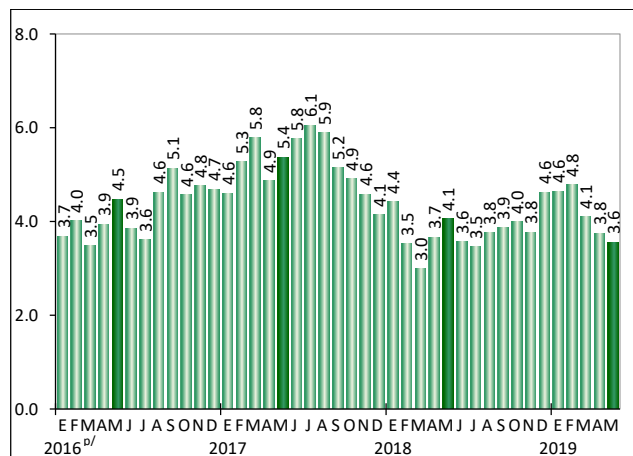
A tasa anual⁴, el personal ocupado se incrementó 3.5%, las horas trabajadas fueron mayores en 2% y las remuneraciones medias reales en 3.1% en el mes de referencia respecto a mayo de 2018.

PRINCIPALES INDICADORES DE LOS ESTABLECIMIENTOS CON PROGRAMA IMMEX DURANTE MAYO DE 2019 CIFRAS DESESTACIONALIZADAS

Indicador	Variación % respecto al:	
	Mes previo	Mismo mes del año anterior
Personal Ocupado	0.3	3.5
En establecimientos Manufactureros	0.3	3.0
En establecimientos No manufactureros	0.5	8.5
Horas Trabajadas	(-) 0.2	2.0
En establecimientos Manufactureros	(-) 0.3	1.1
En establecimientos No manufactureros	0.7	10.8
Remuneraciones Medias Reales	(-) 0.2	3.1
En establecimientos Manufactureros	(-) 0.4	2.5
En establecimientos No manufactureros	2.3	10.0

Nota: La serie desestacionalizada de los agregados se calcula de manera independiente a la de sus componentes.
Fuente: INEGI.

PERSONAL OCUPADO EN LOS ESTABLECIMIENTOS CON PROGRAMA IMMEX A MAYO DE 2019 (Variación porcentual respecto al mismo mes de un año antes)



P/ Cifras preliminares a partir del año que se indica.
Fuente: INEGI.

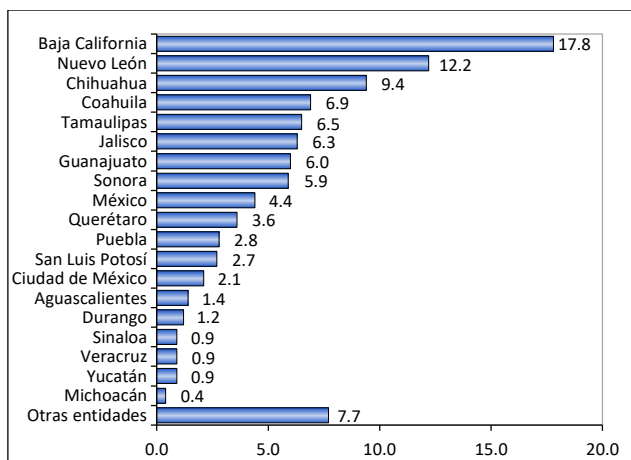
PERSONAL OCUPADO SEGÚN CONDICIÓN DE CONTRATACIÓN DURANTE MAYO DE 2019^{P/}

Condición	Personas	Variación % anual
Total	3,084,420	3.6
- En establecimientos Manufactureros	2,746,986	2.9
Contratado por el establecimiento	2,203,265	4.0
Obreros y técnicos	1,879,323	4.2
Empleados administrativos	323,942	2.8
Subcontratado	543,721	(-) 1.1
Obreros y técnicos	425,912	(-) 2.9
Empleados administrativos	117,809	5.7
Ambos tipos de contratación	2,746,986	2.9
Obreros y técnicos	2,305,235	2.8
Empleados administrativos	441,751	3.5
- En establecimientos No manufactureros	337,434	8.8

P/ Cifras preliminares.
Fuente: INEGI.

Anexo de cifras originales

DISTRIBUCIÓN DE LOS ESTABLECIMIENTOS CON PROGRAMA IMMEX POR ENTIDAD FEDERATIVA DURANTE MAYO DE 2019^{P/} (Estructura porcentual)



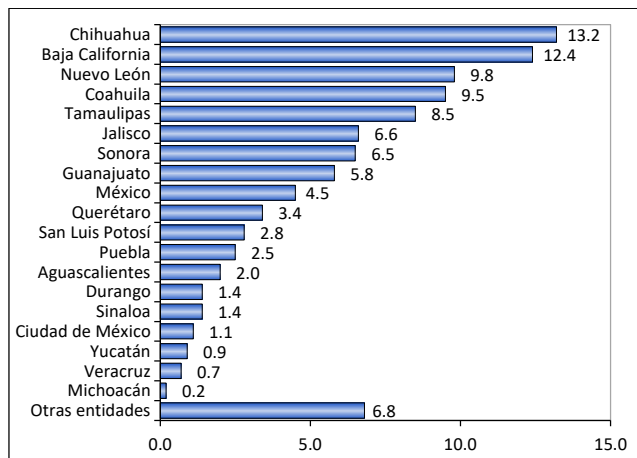
P/ Cifras preliminares.
Fuente: INEGI.

⁴ Variación anual de las cifras desestacionalizadas.

INDICADORES DE ESTABLECIMIENTOS CON PROGRAMA IMMEX CIFRAS DURANTE MAYO DE 2019

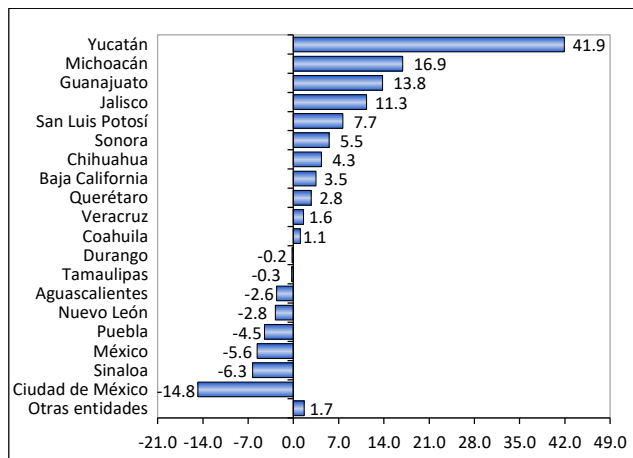
INDICADORES ECONÓMICOS DE COYUNTURA

**DISTRIBUCIÓN DEL PERSONAL OCUPADO
EN LOS ESTABLECIMIENTOS CON PROGRAMA IMMEX
POR ENTIDAD FEDERATIVA DURANTE MAYO DE 2019^{p/}**
(Estructura porcentual)



^{p/} Cifras preliminares.
Fuente: INEGI.

**HORAS TRABAJADAS EN LOS ESTABLECIMIENTOS
CON PROGRAMA IMMEX POR ENTIDAD FEDERATIVA
DURANTE MAYO DE 2019^{p/}**
(Variación porcentual respecto al mismo mes de un año antes)



^{p/} Cifras preliminares.
Fuente: INEGI.

**HORAS TRABAJADAS Y REMUNERACIONES MEDIAS REALES
DURANTE MAYO DE 2019^{p/}**

Condición	Miles de horas	Variación % anual
Horas Trabajadas	612,846	2.5
- En establecimientos Manufactureros	545,881	1.6
Por personal contratado directamente	435,673	2.6
Obreros y técnicos	369,824	2.6
Empleados administrativos	65,849	2.3
Por personal subcontratado	110,208	(-) 1.9
Obreros y técnicos	86,257	(-) 4.0
Empleados administrativos	23,951	6.3
Ambos tipos de contratación	545,881	1.6
Obreros y técnicos	456,081	1.3
Empleados administrativos	89,800	3.3
- En establecimientos No manufactureros	66,965	10.3
Remuneraciones Medias Reales^{*/}	17,587	3.7
- En establecimientos Manufactureros	17,783	3.1
Salarios pagados a obreros y técnicos	10,035	4.6
Sueldos pagados a empleados administrativos	30,638	2.7
Contribuciones patronales a la seguridad social	2,636	3.5
Prestaciones sociales	2,084	(-) 0.3
- En establecimientos No manufactureros	15,505	10.8

^{*/} Corresponden al personal ocupado que se contrata directamente, no incluye al personal subcontratado. Pesos mensuales por persona a precios de la segunda quincena de julio de 2018.

^{p/} Cifras preliminares.
Fuente: INEGI.

**INGRESOS DE LOS ESTABLECIMIENTOS
CON PROGRAMA IMMEX DURANTE MAYO^{p/}**
(Millones de pesos corrientes)

Ingresos	2018	2019	Estructura porcentual	
			2018	2019
Totales	464,140	492,869	100.0	100.0
Manufactureros	439,753	463,535	94.7	94.0
No manufactureros	24,387	29,333	5.3	6.0
Mercado nacional	186,190	180,106	40.1	36.5
Mercado extranjero	277,950	312,763	59.9	63.5

Nota: La suma de los parciales puede no coincidir con el total debido al redondeo.
^{p/} Cifras preliminares.

Fuente: INEGI.

**INDICADORES DE ESTABLECIMIENTOS
CON PROGRAMA IMMEX
CIFRAS DURANTE MAYO DE 2019**

INDICADORES ECONÓMICOS DE COYUNTURA

**COMPOSICIÓN POR SUBSECTOR SEGÚN PRINCIPALES INDICADORES DE LOS ESTABLECIMIENTOS
MANUFACTUREROS CON PROGRAMA IMMEX DURANTE MAYO DE 2019^{p/}**

Subsectores	Estableci- mientos	Personal ocupado			Horas traba- jadas ^{1/}	Remune- raciones medias ^{2/}	Ingresos ^{3/}		
		Total	Depen- diente	Subcon- tratado			Total	Mercado nacional	Mercado extranjero
TOTAL NACIONAL	5,155	2,746,986	2,203,265	543,721	545,881	17,783	463,535	167,537	295,998
311 Industria alimentaria	260	132,892	87,850	45,042	27,729	18,059	28,823	20,534	8,289
312 Industria de las bebidas y del tabaco	92	36,010	27,849	8,161	7,308	23,353	21,742	11,219	10,523
313 Fabricación de insumos textiles y acabado de textiles	80	35,588	25,833	9,755	7,492	12,113	3,871	1,999	1,871
314 Fabricación de productos textiles, excepto prendas de vestir	56	13,173	12,014	1,159	2,657	12,895	780	338	442
315 Fabricación de prendas de vestir	310	100,367	88,809	11,558	20,550	8,717	2,962	634	2,327
316 Curtido y acabado de cuero y piel, y fabricación de productos de cuero, piel y materiales sucedáneos	89	24,236	21,425	2,811	4,691	12,961	1,795	405	1,390
321 Industria de la madera	58	8,355	7,345	1,010	1,684	11,742	764	380	384
322 Industria del papel	127	35,898	30,156	5,742	7,788	18,366	7,020	4,872	2,148
323 Impresión e industrias conexas	77	13,974	11,968	2,006	2,757	14,156	707	315	391
325 Industria química	220	66,111	37,428	28,683	13,664	23,816	28,130	17,331	10,799
326 Industria del plástico y del hule	582	174,644	121,995	52,649	35,142	18,153	21,208	9,864	11,344
327 Fabricación de productos a base de minerales no metálicos	130	50,861	33,029	17,832	11,072	20,115	6,837	3,048	3,789
331 Industrias metálicas básicas	189	84,219	57,313	26,906	17,426	29,762	35,587	22,836	12,751
332 Fabricación de productos metálicos	504	137,143	97,347	39,796	27,320	20,461	17,613	9,543	8,070
333 Fabricación de maquinaria y equipo	245	100,119	79,843	20,276	19,558	20,529	16,436	2,546	13,890
334 Fabricación de equipo de computación, comunicación, medición y de otros equipos, componentes y accesorios electrónicos	379	336,786	313,440	23,346	67,269	16,925	15,487	912	14,575
335 Fabricación de accesorios, aparatos eléctricos y equipo de generación de energía eléctrica	283	175,936	138,578	37,358	33,793	16,969	18,241	5,593	12,648
336 Fabricación de equipo de transporte	1,051	990,431	790,168	200,263	193,354	18,106	226,125	54,013	172,112
337 Fabricación de muebles, colchones y persianas	138	38,724	37,324	1,400	7,928	14,580	1,574	206	1,367
339 Otras industrias manufactureras ^{4/}	285	191,519	183,551	7,968	36,699	16,350	7,834	947	6,887

Nota: La suma de los parciales puede no coincidir con los totales debido al redondeo.

^{1/} Miles de horas.

^{2/} Remuneraciones al personal ocupado que se contrata directamente, no incluye al personal subcontratado. Pesos mensuales por persona a precios de la segunda quincena de julio de 2018.

^{3/} Millones de pesos a precios corrientes.

^{4/} Incluye al subsector 324 Fabricación de productos derivados del petróleo y del carbón.

^{p/} Cifras preliminares.

Fuente: INEGI.

**INDICADORES DE ESTABLECIMIENTOS
CON PROGRAMA IMMEX
CIFRAS DURANTE MAYO DE 2019**

INDICADORES ECONÓMICOS DE COYUNTURA

**COMPOSICIÓN POR SUBSECTOR SEGÚN PRINCIPALES INDICADORES DE LOS ESTABLECIMIENTOS
NO MANUFACTUREROS CON PROGRAMA IMMEX DURANTE MAYO DE 2019^{p/}**

Subsectores	Estableci- mientos	Personal ocupado			Horas traba- jadas ^{1/}	Remune- raciones medias ^{2/}	Ingresos ^{3/}		
		Total	Depen- diente	Subcon- tratado			Total	Mercado nacional	Mercado extranjero
TOTAL NACIONAL	1,166	337,434	207,271	130,163	66,965	15,505	29,333	12,569	16,765
111 Agricultura	237	176,555	106,162	70,393	35,208	9,364	5,483	507	4,975
212 Minería de minerales metálicos y no metálicos, excepto petróleo y gas	55	45,575	19,865	25,710	10,337	21,852	2,252	53	2,199
434 Comercio al por mayor de materias primas agropecuarias y forestales, para la industria, y materiales de desecho	115	4,077	2,656	1,421	767	14,668	3,470	2,323	1,148
493 Servicios de almacenamiento	172	10,134	4,788	5,346	1,844	25,058	2,256	1,489	767
561 Servicios de apoyo a los negocios	226	41,244	35,372	5,872	7,447	20,505	4,114	1,951	2,163
562 Manejo de residuos y desechos, y servicios de remediación	115	7,274	6,384	890	1,448	12,658	1,108	617	490
Resto de los subsectores ^{4/}	246	52,575	32,044	20,531	9,914	25,605	10,650	5,628	5,022

Nota: La suma de los parciales puede no coincidir con los totales debido al redondeo.

^{1/} Miles de horas.

^{2/} Remuneraciones al personal ocupado que se contrata directamente, no incluye al personal subcontratado. Pesos mensuales por persona a precios de la segunda quincena de julio de 2018.

^{3/} Millones de pesos a precios corrientes.

^{4/} Incluye los subsectores de actividad de acuerdo al Sistema de Clasificación Industrial de América del Norte (SCIAN 2007): 112, 114, 115, 221, 431, 432, 433, 435, 436, 437, 484, 488, 511, 512, 517, 518, 519, 531, 532, 541, 811 y 812.

^{p/} Cifras preliminares.

Fuente: INEGI.

Información más amplia sobre los resultados publicados en esta nota puede obtenerse en el Banco de Información Económica (BIE) de la página del Instituto en Internet <http://www.inegi.org.mx/sistemas/bie/default.aspx>