

INDICADORES DE ESTABLECIMIENTOS CON PROGRAMA IMMEX CIFRAS DURANTE AGOSTO DE 2020

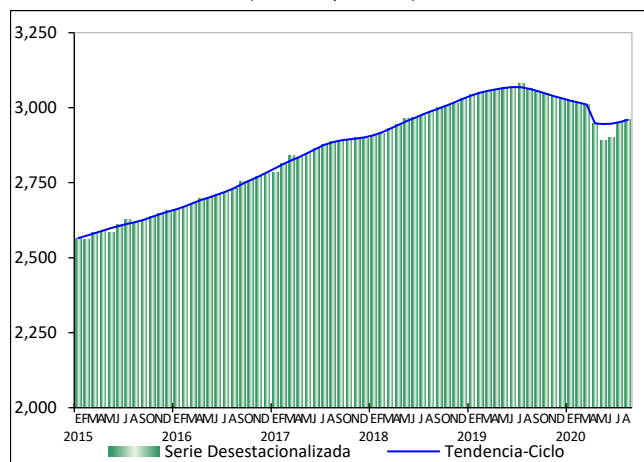
INDICADORES ECONÓMICOS DE COYUNTURA

La Estadística Mensual sobre Establecimientos con Programa de la Industria Manufacturera, Maquiladora y de Servicios de Exportación (IMMEX)¹, muestra las principales características y evolución de los establecimientos manufactureros y no manufactureros (número de establecimientos en activo, personal ocupado, horas trabajadas, remuneraciones e ingresos, entre otras variables) registrados en este programa.

Cifras desestacionalizadas

El **personal ocupado** en los establecimientos con programa IMMEX presentó un aumento de 0.3% en agosto de este año frente al mes precedente, con cifras desestacionalizadas². Según el tipo de establecimiento en el que labora, en los manufactureros creció 0.8%, en tanto que en los no manufactureros (que llevan a cabo actividades relativas a la agricultura, pesca, comercio y a los servicios) descendió (-)0.5% a tasa mensual.

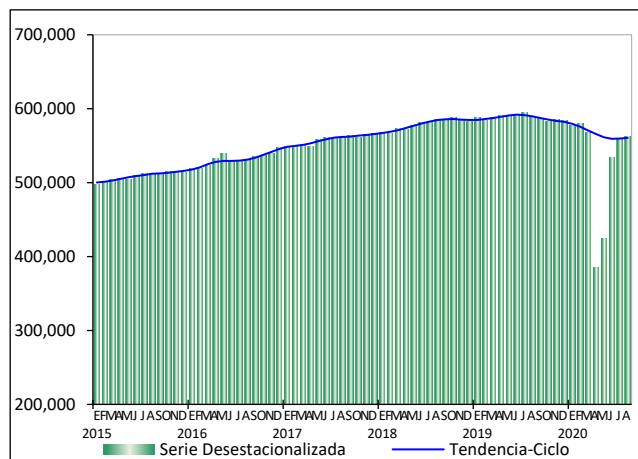
PERSONAL OCUPADO TOTAL AL MES DE AGOSTO DE 2020
SERIES DESESTACIONALIZADA Y DE TENDENCIA-CICLO
(Miles de personas)



Fuente: INEGI.

En el octavo mes de 2020, las **horas trabajadas** se acrecentaron 0.7% en comparación con las del mes inmediato anterior: en los establecimientos manufactureros fueron superiores en 0.9%, mientras que en los no manufactureros se mantuvieron sin variación, con series ajustadas por estacionalidad.

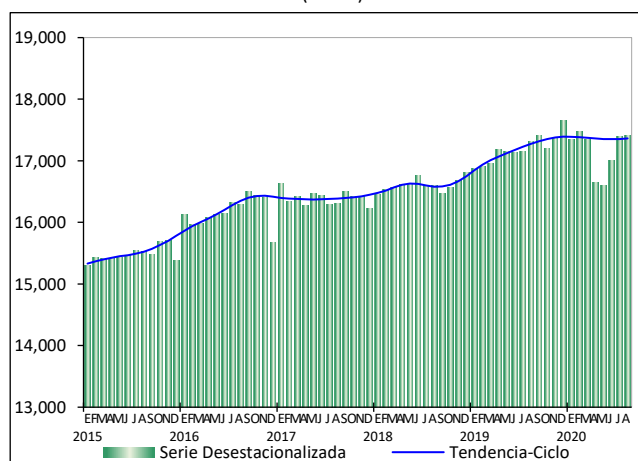
HORAS TRABAJADAS TOTALES AL MES DE AGOSTO DE 2020
SERIES DESESTACIONALIZADA Y DE TENDENCIA-CICLO
(Miles de horas)



Fuente: INEGI.

Las **remuneraciones medias reales**³ pagadas al personal contratado directamente por los establecimientos con programa IMMEX se incrementaron 0.1% durante agosto del año en curso con relación a las de un mes antes, según datos desestacionalizados. De manera desagregada, en las unidades económicas no manufactureras ascendieron 1.4%; en contraste, en las manufactureras disminuyeron (-)0.1% en el lapso de un mes.

REMUNERACIONES MEDIAS REALES TOTALES
AL MES DE AGOSTO DE 2020
SERIES DESESTACIONALIZADA Y DE TENDENCIA-CICLO
(Pesos)



Fuente: INEGI.

¹ A finales de 2006 la Secretaría de Economía instrumentó el Programa de la Industria Manufacturera, Maquiladora y de Servicios de Exportación (IMMEX), con el cual las unidades económicas que cumplen con los requisitos para aprovechar las prerrogativas que ofrece, obtienen autorización para elaborar, transformar o reparar bienes importados temporalmente con el propósito de realizar una exportación posterior y/o destinarlos al mercado nacional.

Es importante señalar que la Estadística Mensual del Programa IMMEX no es comparable con la Estadística de la Industria Maquiladora de Exportación que generó y publicó el INEGI hasta diciembre de 2006, ya que si bien ambas se basan en programas de fomento al comercio exterior de la Secretaría de Economía, la referente a la Industria Maquiladora de Exportación se centraba exclusivamente en la producción por cuenta ajena destinada al extranjero.

² La gran mayoría de las series económicas se ven afectadas por factores estacionales y de calendario. El ajuste de las cifras por dichos factores permite obtener las cifras desestacionalizadas, cuyo análisis ayuda a realizar un mejor diagnóstico de la evolución de las variables.

³ Pesos mensuales por persona, deflactados con el INPC base segunda quincena de julio de 2018 = 100.

INDICADORES DE ESTABLECIMIENTOS CON PROGRAMA IMMEX CIFRAS DURANTE AGOSTO DE 2020

INDICADORES ECONÓMICOS DE COYUNTURA

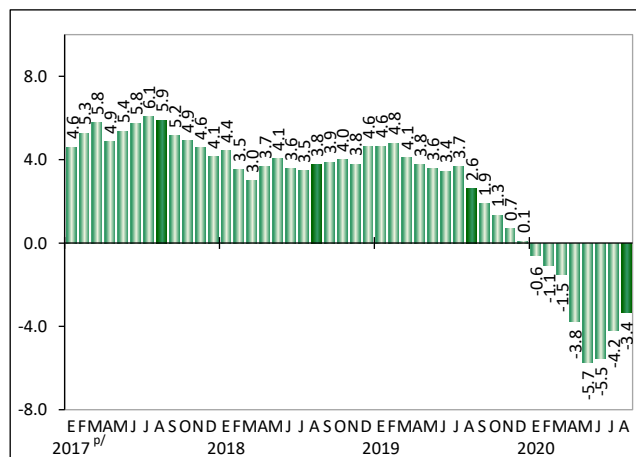
A tasa anual⁴, el personal ocupado total presentó una reducción de (-)3.4% y las horas trabajadas retrocedieron (-)4.5%, mientras que las remuneraciones medias reales subieron 0.6% en agosto de 2020.

PRINCIPALES INDICADORES DE LOS ESTABLECIMIENTOS CON PROGRAMA IMMEX DURANTE AGOSTO DE 2020 CIFRAS DESESTACIONALIZADAS

Indicador	Variación % respecto al:	
	Mes previo	Mismo mes del año anterior
Personal Ocupado	0.3	(-) 3.4
En establecimientos Manufactureros	0.8	(-) 3.4
En establecimientos No manufactureros	(-) 0.5	(-) 3.1
Horas Trabajadas	0.7	(-) 4.5
En establecimientos Manufactureros	0.9	(-) 4.6
En establecimientos No manufactureros	0.0	(-) 4.9
Remuneraciones Medias Reales	0.1	0.6
En establecimientos Manufactureros	(-) 0.1	0.3
En establecimientos No manufactureros	1.4	5.8

Nota: La serie desestacionalizada de los agregados se calcula de manera independiente a la de sus componentes.
Fuente: INEGI.

PERSONAL OCUPADO EN LOS ESTABLECIMIENTOS CON PROGRAMA IMMEX AL MES DE AGOSTO DE 2020 (Variación porcentual respecto al mismo mes de un año antes)



p/ Cifras preliminares a partir del año que se indica.
Fuente: INEGI.

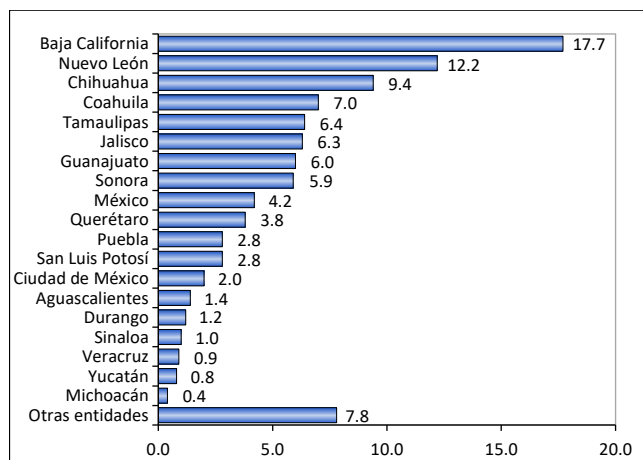
PERSONAL OCUPADO SEGÚN CONDICIÓN DE CONTRATACIÓN DURANTE AGOSTO DE 2020^{p/}

Condición	Personas	Variación % anual
Total	2,956,599	(-) 3.4
- En establecimientos Manufactureros	2,639,031	(-) 3.4
Contratado por el establecimiento	2,125,373	(-) 2.8
Obreros y técnicos	1,809,894	(-) 2.9
Empleados administrativos	315,479	(-) 2.4
Subcontratado	513,658	(-) 5.9
Obreros y técnicos	404,648	(-) 5.7
Empleados administrativos	109,010	(-) 6.5
Ambos tipos de contratación	2,639,031	(-) 3.4
Obreros y técnicos	2,214,542	(-) 3.4
Empleados administrativos	424,489	(-) 3.5
- En establecimientos No manufactureros	317,568	(-) 2.7

p/ Cifras preliminares.
Fuente: INEGI.

Anexo de cifras originales

DISTRIBUCIÓN DE LOS ESTABLECIMIENTOS CON PROGRAMA IMMEX POR ENTIDAD FEDERATIVA DURANTE AGOSTO DE 2020^{p/} (Estructura porcentual)



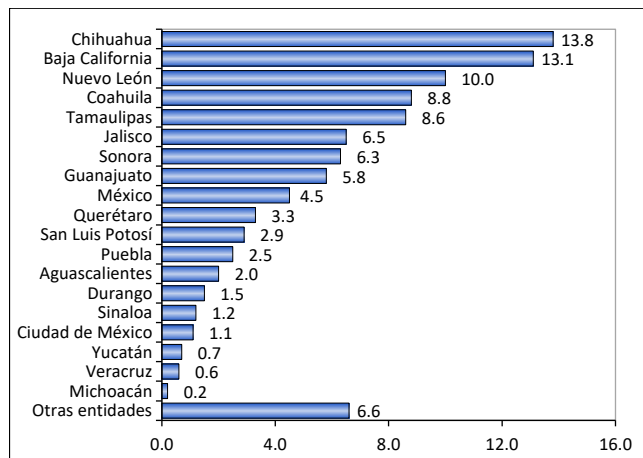
p/ Cifras preliminares.
Fuente: INEGI.

⁴ Variación anual de las cifras desestacionalizadas.

INDICADORES DE ESTABLECIMIENTOS CON PROGRAMA IMMEX CIFRAS DURANTE AGOSTO DE 2020

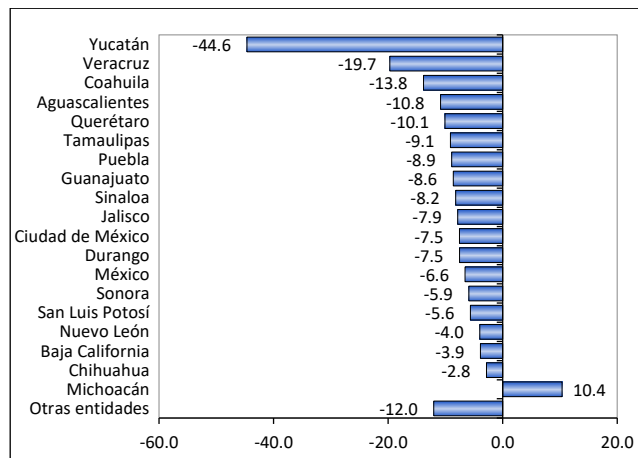
INDICADORES ECONÓMICOS DE COYUNTURA

**DISTRIBUCIÓN DEL PERSONAL OCUPADO
EN LOS ESTABLECIMIENTOS CON PROGRAMA IMMEX
POR ENTIDAD FEDERATIVA DURANTE AGOSTO DE 2020^{P/}**
(Estructura porcentual)



^{P/} Cifras preliminares.
Fuente: INEGI.

**HORAS TRABAJADAS EN LOS ESTABLECIMIENTOS
CON PROGRAMA IMMEX POR ENTIDAD FEDERATIVA
DURANTE AGOSTO DE 2020^{P/}**
(Variación porcentual respecto al mismo mes de un año antes)



^{P/} Cifras preliminares.
Fuente: INEGI.

**HORAS TRABAJADAS Y REMUNERACIONES MEDIAS REALES
DURANTE AGOSTO DE 2020^{P/}**

Condición	Miles de horas	Variación % anual
Horas Trabajadas	563,562	(-) 7.7
- En establecimientos Manufactureros	501,057	(-) 8.0
Por personal contratado directamente	399,203	(-) 7.9
Obreros y técnicos	337,921	(-) 8.2
Empleados administrativos	61,282	(-) 6.5
Por personal subcontratado	101,854	(-) 8.6
Obreros y técnicos	80,198	(-) 8.5
Empleados administrativos	21,656	(-) 9.0
Ambos tipos de contratación	501,057	(-) 8.0
Obreros y técnicos	418,119	(-) 8.2
Empleados administrativos	82,938	(-) 7.1
- En establecimientos No manufactureros	62,505	(-) 5.3
Remuneraciones Medias Reales^{*/}	17,161	(-) 2.2
- En establecimientos Manufactureros	17,213	(-) 2.6
Salarios pagados a obreros y técnicos	9,428	(-) 3.7
Sueldos pagados a empleados administrativos	28,913	(-) 3.5
Contribuciones patronales a la seguridad social	2,791	(-) 1.1
Prestaciones sociales	2,102	1.2
- En establecimientos No manufactureros	16,607	2.6

^{*/} Corresponden al personal ocupado que se contrata directamente, no incluye al personal subcontratado. Pesos mensuales por persona a precios de la segunda quincena de julio de 2018.

^{P/} Cifras preliminares.
Fuente: INEGI.

**INGRESOS DE LOS ESTABLECIMIENTOS
CON PROGRAMA IMMEX DURANTE AGOSTO^{P/}**
(Millones de pesos corrientes)

Ingresos	2019	2020	Estructura porcentual	
			2019	2020
Totales	495,768	493,353	100.0	100.0
Manufactureros	467,289	465,151	94.3	94.3
No manufactureros	28,479	28,202	5.7	5.7
Mercado nacional	181,717	178,822	36.7	36.2
Mercado extranjero	314,051	314,531	63.3	63.8

Nota: La suma de los parciales puede no coincidir con el total debido al redondeo.
^{P/} Cifras preliminares.
Fuente: INEGI.

**INDICADORES DE ESTABLECIMIENTOS
CON PROGRAMA IMMEX
CIFRAS DURANTE AGOSTO DE 2020**

INDICADORES ECONÓMICOS DE COYUNTURA

**COMPOSICIÓN POR SUBSECTOR SEGÚN PRINCIPALES INDICADORES DE LOS ESTABLECIMIENTOS
MANUFACTUREROS CON PROGRAMA IMMEX DURANTE AGOSTO DE 2020^{p/}**

Subsectores	Estableci- mientos	Personal ocupado			Horas traba- jadas ^{1/}	Remune- raciones medias ^{2/}	Ingresos ^{3/}		
		Total	Depen- diente	Subcon- tratado			Total	Mercado nacional	Mercado extranjero
TOTAL NACIONAL	5,200	2,639,031	2,125,373	513,658	501,057	17,213	465,151	165,516	299,635
311 Industria alimentaria	255	125,524	84,978	40,546	26,066	17,367	31,207	22,382	8,825
312 Industria de las bebidas y del tabaco	88	35,388	27,367	8,021	6,987	23,053	22,433	12,081	10,353
313 Fabricación de insumos textiles y acabado de textiles	75	28,641	20,633	8,008	5,390	11,645	3,213	1,723	1,489
314 Fabricación de productos textiles, excepto prendas de vestir	57	12,088	10,875	1,213	2,296	12,307	775	315	460
315 Fabricación de prendas de vestir	297	79,763	71,657	8,106	14,412	7,979	2,453	344	2,108
316 Curtido y acabado de cuero y piel, y fabricación de productos de cuero, piel y materiales sucedáneos	87	20,981	18,207	2,774	3,803	13,385	1,356	255	1,101
321 Industria de la madera	59	8,170	7,463	707	1,625	12,409	869	394	475
322 Industria del papel	136	36,636	30,587	6,049	7,743	17,515	7,204	4,585	2,619
323 Impresión e industrias conexas	73	12,513	10,444	2,069	2,363	14,648	673	263	410
325 Industria química	218	62,802	35,775	27,027	13,084	22,728	25,596	14,680	10,915
326 Industria del plástico y del hule	584	177,151	128,036	49,115	34,467	17,332	22,538	9,568	12,970
327 Fabricación de productos a base de minerales no metálicos	131	50,544	32,015	18,529	10,885	19,970	7,967	3,452	4,515
331 Industrias metálicas básicas	195	78,530	52,062	26,468	16,027	28,374	36,202	22,729	13,474
332 Fabricación de productos metálicos	526	140,626	98,156	42,470	26,609	19,487	19,108	10,762	8,346
333 Fabricación de maquinaria y equipo	242	92,859	74,250	18,609	17,375	20,007	16,288	2,314	13,974
334 Fabricación de equipo de computación, comunicación, medición y de otros equipos, componentes y accesorios electrónicos	381	336,131	307,919	28,212	63,409	16,832	17,062	781	16,281
335 Fabricación de accesorios, aparatos eléctricos y equipo de generación de energía eléctrica	277	176,450	139,968	36,482	32,921	16,440	19,983	6,230	13,753
336 Fabricación de equipo de transporte	1,098	923,022	744,075	178,947	171,188	17,200	219,651	51,601	168,050
337 Fabricación de muebles, colchones y persianas	134	36,632	35,055	1,577	7,093	13,247	1,566	141	1,425
339 Otras industrias manufactureras ^{4/}	287	204,580	195,851	8,729	37,314	16,403	9,007	918	8,090

Nota: La suma de los parciales puede no coincidir con los totales debido al redondeo.

1/ Miles de horas.

2/ Remuneraciones al personal ocupado que se contrata directamente, no incluye al personal subcontratado. Pesos mensuales por persona a precios de la segunda quincena de julio de 2018.

3/ Millones de pesos a precios corrientes.

4/ Incluye al subsector 324 Fabricación de productos derivados del petróleo y del carbón.

p/ Cifras preliminares.

Fuente: INEGI.

**INDICADORES DE ESTABLECIMIENTOS
CON PROGRAMA IMMEX
CIFRAS DURANTE AGOSTO DE 2020**

INDICADORES ECONÓMICOS DE COYUNTURA

**COMPOSICIÓN POR SUBSECTOR SEGÚN PRINCIPALES INDICADORES DE LOS ESTABLECIMIENTOS
NO MANUFACTUREROS CON PROGRAMA IMMEX DURANTE AGOSTO DE 2020^{p/}**

Subsectores	Estableci- mientos	Personal ocupado			Horas traba- jadas ^{1/}	Remune- raciones medias ^{2/}	Ingresos ^{3/}		
		Total	Depen- diente	Subcon- tratado			Total	Mercado nacional	Mercado extranjero
TOTAL NACIONAL	1,250	317,568	198,639	118,929	62,505	16,607	28,202	13,306	14,896
111 Agricultura	232	153,390	93,177	60,213	31,364	8,434	4,639	671	3,968
212 Minería de minerales metálicos y no metálicos, excepto petróleo y gas	52	40,568	19,676	20,892	9,086	22,757	1,305	14	1,290
434 Comercio al por mayor de materias primas agropecuarias y forestales, para la industria, y materiales de desecho	127	4,519	3,056	1,463	807	14,821	3,052	2,075	977
493 Servicios de almacenamiento	223	13,001	6,263	6,738	2,437	26,153	3,947	2,693	1,254
561 Servicios de apoyo a los negocios	233	44,899	38,578	6,321	7,730	23,165	4,430	2,190	2,240
562 Manejo de residuos y desechos, y servicios de remediación	123	6,724	5,981	743	1,273	12,301	1,271	581	689
Resto de los subsectores ^{4/}	260	54,467	31,908	22,559	9,808	27,855	9,559	5,082	4,478

Nota: La suma de los parciales puede no coincidir con los totales debido al redondeo.

1/ Miles de horas.

2/ Remuneraciones al personal ocupado que se contrata directamente, no incluye al personal subcontratado. Pesos mensuales por persona a precios de la segunda quincena de julio de 2018.

3/ Millones de pesos a precios corrientes.

4/ Incluye los subsectores de actividad de acuerdo con el Sistema de Clasificación Industrial de América del Norte (SCIAN 2007): 112, 114, 115, 221, 431, 432, 433, 435, 436, 437, 484, 488, 511, 512, 517, 518, 519, 531, 532, 541, 811 y 812.

p/ Cifras preliminares.

Fuente: INEGI.

Nota al usuario

Se informa que las cifras desestacionalizadas y de tendencia-ciclo pueden estar sujetas a revisiones importantes debido al impacto inusual derivado de la emergencia sanitaria del COVID-19. La estrategia seguida por el INEGI ha sido revisar de manera particular cada serie de tiempo y analizar la necesidad de incluir algún tratamiento especial (outliers) en los modelos de ajuste estacional para los meses de la contingencia. Lo anterior con el objetivo de que los grandes cambios en las cifras originales no influyan de manera desproporcionada en los factores estacionales utilizados.

Información más amplia sobre los resultados publicados en esta nota puede obtenerse en el Banco de Información Económica (BIE) de la página del Instituto en Internet <https://www.inegi.org.mx/sistemas/bie/default.aspx>