



Manual de Instalación del Sistema

Encuesta nacional sobre el uso del tiempo 2009 (ENUT09)

Índice

Introducción	3
Requisitos del sistema	4
Instalación	5
Configuración	8

Introducción

ENUT09

El propósito de este documento es definir los pasos a seguir para la instalación del sistema informático que se utilizará durante el levantamiento y procesamiento de la encuesta sobre el uso de tiempo 2009.

Para la encuesta, ENUT09 se ha solicitado que la información de ésta sea captada por el entrevistador directamente en un equipo de cómputo (mini laptop), por lo cual, ha sido necesario desarrollar un sistema informático que permita al usuario capturar de manera sencilla y rápida la respuesta que el entrevistado le suministre.

Requisitos del Sistema

En la siguiente tabla se enumeran los requisitos de Hardware y Software sugeridos para el óptimo funcionamiento del sistema ENUT09.

Equipo de Cómputo

Características

1	Espacio mínimo en disco duro	40 MB o Superior
2	Memoria RAM	512 MB o Superior
3	Procesador	1.60GHz o Superior

Configuración

1	Resolución de pantalla	1024x600
2	Brillo	Máximo

Software

- 1 Sistema Operativo Windows XP (preferentemente profesional)
- 2 Borland Database Engie (Incluido en la instalación del sistema)
- 3 Microsoft Office 2007
- 4 Acrobat Reader 8.0

Instalación

La instalación del programa ENUT09 se realiza a través de un asistente, el cual guiará paso a paso para su correcta instalación.

Un requisito importante es que la sesión de Windows donde se instalará el sistema este establecida como administrador o que la cuenta de usuario sea miembro del grupo de Administradores.

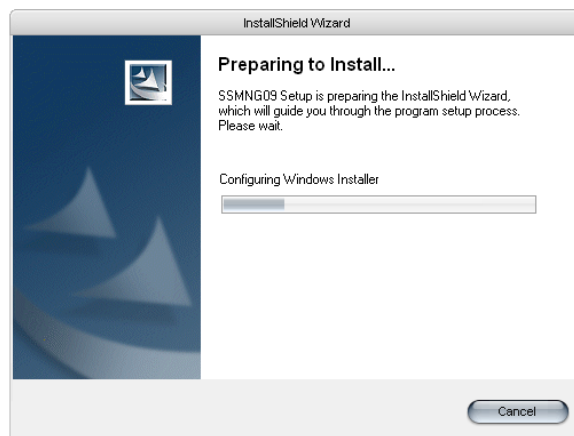
Si el equipo ya tiene instalada una versión anterior es importante que antes del proceso de instalación definitivo, desinstale la versión existente del sistema para lo cual tendrá que buscar la carpeta *C:\Archivos de programa\ ENUT09*, si existe, proceda a eliminarla para borrar todo registro de la instalación anterior.

Los puntos a seguir para instalar la aplicación se indican a continuación:

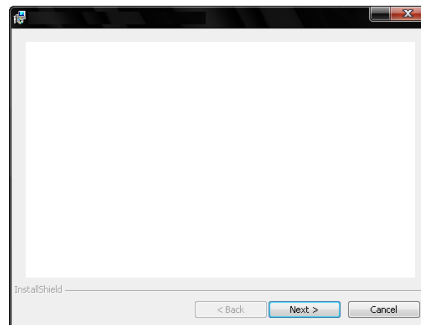
1.- Ejecutar el archivo Setup.exe



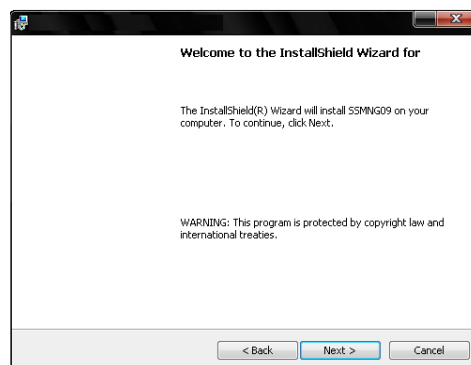
Inmediatamente saldrá una pantalla donde se está preparando la instalación del sistema



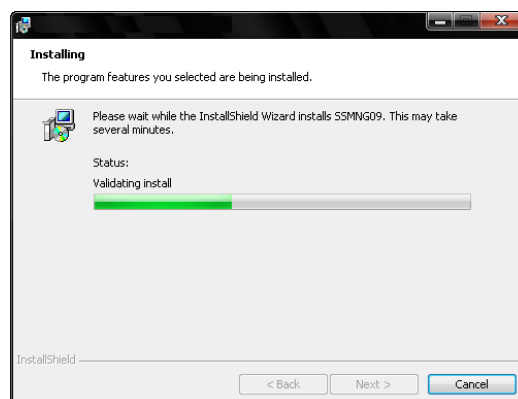
2.- Al terminar de preparar el equipo para la instalación, se mostrará una pantalla que indica el inicio de la instalación del sistema, se procederá a dar clic en el botón Next.



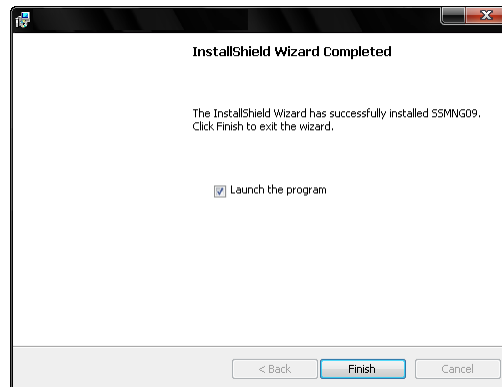
3.- Se mostrará una pantalla de bienvenida a la instalación de ENUT09. Dar clic en el botón next.



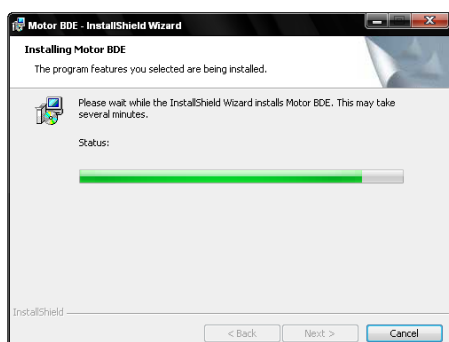
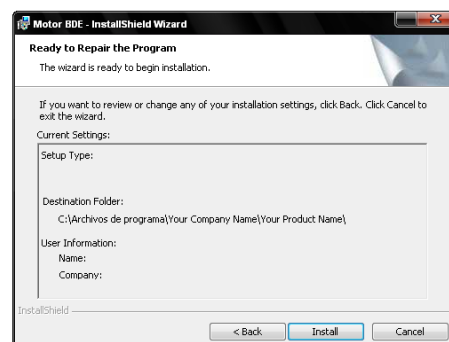
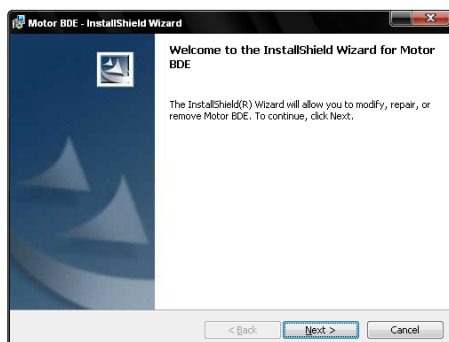
4.- Al dar clic en el botón, se comenzará con la instalación mostrando una barra de progreso de instalación (como se muestra en la siguiente pantalla), este proceso puede tardar unos minutos.



5.- Al finalizar la instalación del sistema mostrará la siguiente pantalla, donde se deberá dejar seleccionada la opción “launch the program” si es que no se tiene previamente instalado el Borland Database Engine, ya que procederá con la instalación del mismo, dar un clic en Finish .

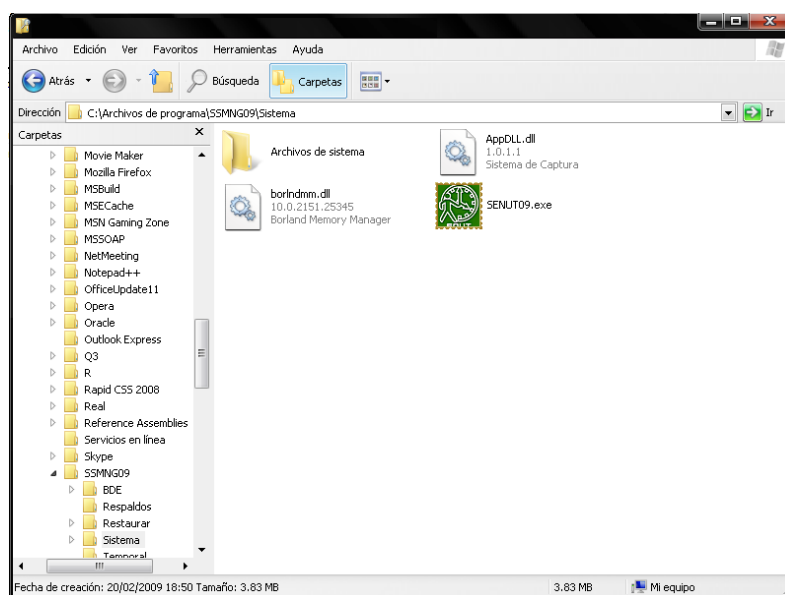


6.- Si se desea instalar el BDE (Borland Database Engine), mostrará la siguiente pantalla, donde se deberá dar clic en siguiente para mostrar la pantalla de comienzo de instalación de BDE, inmediatamente después mostrará el proceso de instalación y se concluirá la instalación.



Configuración

Para Iniciar con la configuración del Sistema ENUT09, es necesario ejecutar ENUT09, esto se hace ubicando el archivo ENUT09.exe en la siguiente ruta C:\Archivos de programa\ENUT09\Sistema.



Una vez iniciado el sistema se muestra la siguiente pantalla, donde se debe de seleccionar la entidad respectiva.

